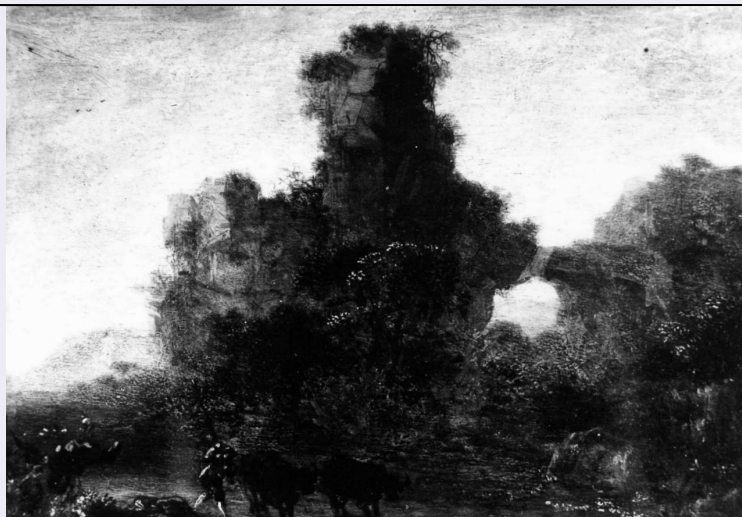


SCHEDA



CD - CODICI

TSK - Tipo Scheda	OA
LIR - Livello ricerca	C
NCT - CODICE UNIVOCO	
NCTR - Codice regione	09
NCTN - Numero catalogo generale	00131507
ESC - Ente schedatore	S156
ECP - Ente competente	S156

OG - OGGETTO

OGT - OGGETTO

OGTD - Definizione dipinto

SGT - SOGGETTO

SGTI - Identificazione scena pastorale

LC - LOCALIZZAZIONE GEOGRAFICO-AMMINISTRATIVA

PVC - LOCALIZZAZIONE GEOGRAFICO-AMMINISTRATIVA ATTUALE

PVCR - Regione Toscana
PVCP - Provincia FI
PVCC - Comune Firenze

LDC - COLLOCAZIONE SPECIFICA

LDCT - Tipologia palazzo
LDCQ - Qualificazione statale
LDCN - Denominazione attuale Palazzo Pitti
LDCC - Complesso di appartenenza Palazzo Pitti e Giardino di Boboli
LDCU - Indirizzo P.zza Pitti, 1
LDCM - Denominazione raccolta Galleria Palatina e Appartamenti Reali
LDCS - Specifiche corridoio delle Colonne

UB - UBICAZIONE E DATI PATRIMONIALI

UBO - Ubicazione originaria	SC
------------------------------------	----

INV - INVENTARIO DI MUSEO O SOPRINTENDENZA

INVN - Numero	Inv. 1890, 1175
----------------------	-----------------

INVD - Data	1890 -
--------------------	--------

LA - ALTRE LOCALIZZAZIONI GEOGRAFICO-AMMINISTRATIVE

TCL - Tipo di localizzazione	luogo di provenienza
-------------------------------------	----------------------

PRV - LOCALIZZAZIONE GEOGRAFICO-AMMINISTRATIVA

PRVR - Regione	Toscana
-----------------------	---------

PRVP - Provincia	FI
-------------------------	----

PRVC - Comune	Firenze
----------------------	---------

PRC - COLLOCAZIONE SPECIFICA

PRCT - Tipologia	palazzo
-------------------------	---------

PRCQ - Qualificazione	statale
------------------------------	---------

PRCM - Denominazione raccolta	collezioni granducali
--------------------------------------	-----------------------

DT - CRONOLOGIA**DTZ - CRONOLOGIA GENERICA**

DTZG - Secolo	sec. XVII
----------------------	-----------

DTS - CRONOLOGIA SPECIFICA

DTSI - Da	1600
------------------	------

DTSF - A	1699
-----------------	------

DTM - Motivazione cronologia	analisi stilistica
-------------------------------------	--------------------

AU - DEFINIZIONE CULTURALE**AUT - AUTORE**

AUTM - Motivazione dell'attribuzione	analisi stilistica
---	--------------------

AUTN - Nome scelto	Momper Jan de
---------------------------	---------------

AUTA - Dati anagrafici	1614/ post 1688
-------------------------------	-----------------

AUTH - Sigla per citazione	00007780
-----------------------------------	----------

MT - DATI TECNICI

MTC - Materia e tecnica	rame/ pittura a olio
--------------------------------	----------------------

MIS - MISURE

MISU - Unità	cm
---------------------	----

MISA - Altezza	14
-----------------------	----

MISL - Larghezza	18.7
-------------------------	------

CO - CONSERVAZIONE**STC - STATO DI CONSERVAZIONE**

STCC - Stato di conservazione	buono
--------------------------------------	-------

STCS - Indicazioni specifiche	ingiallito, ossidazione di alcuni colori. Restaurato
--------------------------------------	--

RS - RESTAURI

RST - RESTAURI

RSTD - Data	1968
RSTN - Nome operatore	Lumini
RSTR - Ente finanziatore	SBAS FI

DA - DATI ANALITICI**DES - DESCRIZIONE**

DESO - Indicazioni sull'oggetto	n.p.
DESI - Codifica Iconclass	25 H 11 : 47 12 28 : 25 F 29 (BUFALO)
DESS - Indicazioni sul soggetto	Soggetti profani. Paesaggi: vaduta rocciosa. Figure: mandriano. Animali: b ufali.
NSC - Notizie storico-critiche	Il quadretto, del quale si ignora la provenienza, è stato attribuito tradizionalmente a G. Van Poelenburgh (Inghirami 1832), attribuzione accettata nei vari cataloghi della Galleria Pitti, da quando fu esposto, a partire dal 1922-28, in questa sede (Rusconi 1937). Le affinità stilistiche con il De Momper hanno fatto ritenere a M. Chiarini che il quadro andasse piuttosto attribuito a quest'ultimo, e l'attribuzione è stata accettata dal Bodart.

TU - CONDIZIONE GIURIDICA E VINCOLI**CDG - CONDIZIONE GIURIDICA**

CDGG - Indicazione generica	proprietà Stato
CDGS - Indicazione specifica	Ministero per i Beni e le Attività Culturali

DO - FONTI E DOCUMENTI DI RIFERIMENTO**FTA - DOCUMENTAZIONE FOTOGRAFICA**

FTAX - Genere	documentazione allegata
FTAP - Tipo	fotografia b/n
FTAN - Codice identificativo	SBAS FI 128326

FNT - FONTI E DOCUMENTI

FNTP - Tipo	filza
FNTD - Data	1861
FNTF - Foglio/Carta	n. 25
FNTN - Nome archivio	Firenze/ Archivio delle Gallerie fiorentine
FNTS - Posizione	filza 1861
FNTI - Codice identificativo	AGF filza 1861

BIB - BIBLIOGRAFIA

BIBX - Genere	bibliografia specifica
BIBA - Autore	Inghirami F.
BIBD - Anno di edizione	1832
BIBH - Sigla per citazione	00005414
BIBN - V., pp., nn.	P. 85

BIB - BIBLIOGRAFIA

BIBX - Genere	bibliografia specifica
BIBA - Autore	Rusconi A.J.

BIBD - Anno di edizione	1937
BIBH - Sigla per citazione	00007915
BIBN - V., pp., nn.	P. 193
BIB - BIBLIOGRAFIA	
BIBX - Genere	bibliografia specifica
BIBA - Autore	Rubens pittura
BIBD - Anno di edizione	1977
BIBH - Sigla per citazione	00004433
BIBN - V., pp., nn.	p. 332, LXXXIII
BIB - BIBLIOGRAFIA	
BIBX - Genere	bibliografia specifica
BIBA - Autore	Paesisti Bamboccianti
BIBD - Anno di edizione	1967
BIBH - Sigla per citazione	00005779
BIBN - V., pp., nn.	P. 30
BIB - BIBLIOGRAFIA	
BIBX - Genere	bibliografia specifica
BIBA - Autore	Francini Ciaranfi A.M.
BIBD - Anno di edizione	1964
BIBH - Sigla per citazione	00007945
BIBN - V., pp., nn.	P. 100
AD - ACCESSO AI DATI	
ADS - SPECIFICHE DI ACCESSO AI DATI	
ADSP - Profilo di accesso	1
ADSM - Motivazione	scheda contenente dati liberamente accessibili
CM - COMPILAZIONE	
CMP - COMPILAZIONE	
CMPD - Data	1979
CMPN - Nome	Chiarini M.
FUR - Funzionario responsabile	Meloni S.
AGG - AGGIORNAMENTO - REVISIONE	
AGGD - Data	2001
AGGN - Nome	Fabiani L.
AGGF - Funzionario responsabile	Damiani G.
AGG - AGGIORNAMENTO - REVISIONE	
AGGD - Data	2006
AGGN - Nome	ARTPAST/ Coppi L.
AGGF - Funzionario responsabile	NR (recupero pregresso)