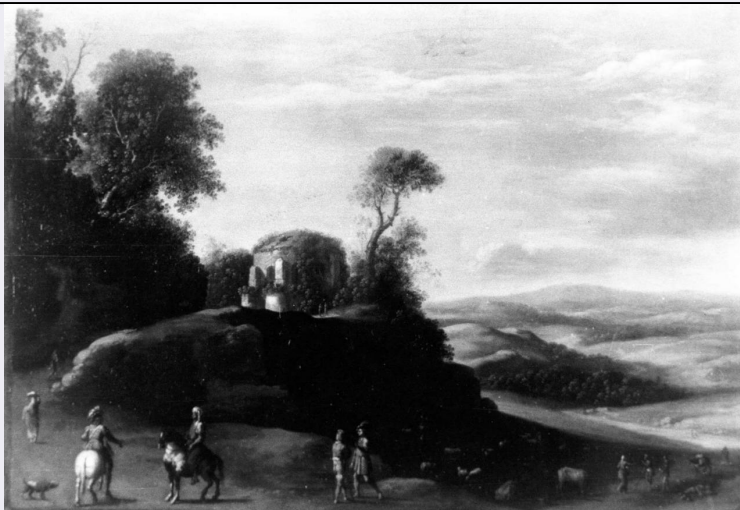


# SCHEDA



## CD - CODICI

TSK - Tipo Scheda OA

LIR - Livello ricerca C

### NCT - CODICE UNIVOCO

NCTR - Codice regione 09

NCTN - Numero catalogo generale 00131569

ESC - Ente schedatore S156

ECP - Ente competente S156

## RV - RELAZIONI

ROZ - Altre relazioni 0900131580

ROZ - Altre relazioni 0900131569

## OG - OGGETTO

### OGT - OGGETTO

OGTD - Definizione dipinto

### SGT - SOGGETTO

SGTI - Identificazione paesaggio con rovine

## LC - LOCALIZZAZIONE GEOGRAFICO-AMMINISTRATIVA

### PVC - LOCALIZZAZIONE GEOGRAFICO-AMMINISTRATIVA ATTUALE

PVCR - Regione Toscana

PVCP - Provincia FI

PVCC - Comune Firenze

### LDC - COLLOCAZIONE SPECIFICA

LDCT - Tipologia palazzo

LDCQ - Qualificazione statale

LDCN - Denominazione attuale Palazzo Pitti

LDCC - Complesso di appartenenza Palazzo Pitti e Giardino di Boboli

LDCU - Indirizzo P.zza Pitti, 1

<b>LDCM - Denominazione raccolta</b>	Galleria Palatina e Appartamenti Reali
<b>LDCS - Specifiche</b>	corridoio delle colonne
<b>UB - UBICAZIONE E DATI PATRIMONIALI</b>	
<b>UBO - Ubicazione originaria</b>	SC
<b>INV - INVENTARIO DI MUSEO O SOPRINTENDENZA</b>	
<b>INVN - Numero</b>	Inv. 1890, 1176
<b>INVD - Data</b>	1890 -
<b>LA - ALTRE LOCALIZZAZIONI GEOGRAFICO-AMMINISTRATIVE</b>	
<b>TCL - Tipo di localizzazione</b>	luogo di provenienza
<b>PRV - LOCALIZZAZIONE GEOGRAFICO-AMMINISTRATIVA</b>	
<b>PRVR - Regione</b>	Toscana
<b>PRVP - Provincia</b>	FI
<b>PRVC - Comune</b>	Firenze
<b>PRC - COLLOCAZIONE SPECIFICA</b>	
<b>PRCT - Tipologia</b>	villa
<b>PRCD - Denominazione</b>	Villa di Castello
<b>PRCC - Complesso monumentale di appartenenza</b>	Villa di Castello
<b>PRCM - Denominazione raccolta</b>	collezioni granducali
<b>PRD - DATA</b>	
<b>PRDU - Data uscita</b>	1796
<b>DT - CRONOLOGIA</b>	
<b>DTZ - CRONOLOGIA GENERICA</b>	
<b>DTZG - Secolo</b>	sec. XVII
<b>DTS - CRONOLOGIA SPECIFICA</b>	
<b>DTSI - Da</b>	1600
<b>DTSF - A</b>	1699
<b>DTM - Motivazione cronologia</b>	analisi stilistica
<b>AU - DEFINIZIONE CULTURALE</b>	
<b>AUT - AUTORE</b>	
<b>AUTM - Motivazione dell'attribuzione</b>	analisi stilistica
<b>AUTN - Nome scelto</b>	Poelenburgh Cornelis van
<b>AUTA - Dati anagrafici</b>	1594-1595/ 1667
<b>AUTH - Sigla per citazione</b>	00007712
<b>MT - DATI TECNICI</b>	
<b>MTC - Materia e tecnica</b>	rame/ pittura a olio
<b>MIS - MISURE</b>	
<b>MISU - Unità</b>	cm
<b>MISA - Altezza</b>	31
<b>MISL - Larghezza</b>	45

**CO - CONSERVAZIONE****STC - STATO DI CONSERVAZIONE**

<b>STCC - Stato di conservazione</b>	buono
--------------------------------------	-------

**DA - DATI ANALITICI****DES - DESCRIZIONE**

<b>DESO - Indicazioni sull'oggetto</b>	n.p.
----------------------------------------	------

<b>DESI - Codifica Iconclass</b>	25 H 11 3 : 48 C 14 9
----------------------------------	-----------------------

<b>DESS - Indicazioni sul soggetto</b>	Soggetti profani. Paesaggi: veduta collinare. Figure: uomini.
----------------------------------------	---------------------------------------------------------------

<b>NSC - Notizie storico-critiche</b>	Il dipinto è elencato nell' inventario della collezione del, Card. Leopoldo de' Medici esteso l'anno della sua morte (1675), con l' attribuzione , dovuta a una svista, a Cornelie Schut (pittore belga). La provenienza a del dipinto non è ulteriormente documentata, ma poiché sappiamo che intorno al 1620-22 il Poelenburger si trovava a Firenze, è probabile che il quadretto sia stato dipinto in quel periodo. Pendant del n. 11 95 (09/ 00131580), col quale fu certamente dipinto a Firenze, dimostra un influsso di F. Napoletano.
---------------------------------------	------------------------------------------------------------------------------------------------------------------------------------------------------------------------------------------------------------------------------------------------------------------------------------------------------------------------------------------------------------------------------------------------------------------------------------------------------------------------------------------------------------------------------------------------

**TU - CONDIZIONE GIURIDICA E VINCOLI****CDG - CONDIZIONE GIURIDICA**

<b>CDGG - Indicazione generica</b>	proprietà Stato
------------------------------------	-----------------

<b>CDGS - Indicazione specifica</b>	Ministero per i Beni e le Attività Culturali
-------------------------------------	----------------------------------------------

**DO - FONTI E DOCUMENTI DI RIFERIMENTO****FTA - DOCUMENTAZIONE FOTOGRAFICA**

<b>FTAX - Genere</b>	documentazione allegata
----------------------	-------------------------

<b>FTAP - Tipo</b>	fotografia b/n
--------------------	----------------

<b>FTAN - Codice identificativo</b>	SBAS FI 185607
-------------------------------------	----------------

**FTA - DOCUMENTAZIONE FOTOGRAFICA**

<b>FTAX - Genere</b>	documentazione esistente
----------------------	--------------------------

<b>FTAP - Tipo</b>	fotografia b/n
--------------------	----------------

<b>FTAN - Codice identificativo</b>	SBAS FI 207287
-------------------------------------	----------------

**FNT - FONTI E DOCUMENTI**

<b>FNTP - Tipo</b>	inventario
--------------------	------------

<b>FNTT - Denominazione</b>	A di 14 novembre. Inventario di mobili e masserizie dell'eredità del Serenissimo e Signore Principe Cardinale Leopoldo di Toscana, cominciato questo di suddetto. Stateci consegnate l'appiè descritte robe da Paolo Cenni Guardaroba di detto Sig. Cardin
-----------------------------	------------------------------------------------------------------------------------------------------------------------------------------------------------------------------------------------------------------------------------------------------------

<b>FNTD - Data</b>	1675/ 1676
--------------------	------------

<b>FNTF - Foglio/Carta</b>	c. 63 n. 186
----------------------------	--------------

<b>FNTN - Nome archivio</b>	Archivio di Stato di Firenze/ Guardaroba medicea
-----------------------------	--------------------------------------------------

<b>FNTS - Posizione</b>	826
-------------------------	-----

<b>FNTI - Codice identificativo</b>	ASF GM 826
-------------------------------------	------------

**FNT - FONTI E DOCUMENTI**

<b>FNTP - Tipo</b>	inventario
<b>FNTT - Denominazione</b>	Inventario di Quadri che si ritrovano negli appartamenti del Gran Palazzo de' Pitti
<b>FNTD - Data</b>	1723
<b>FNTF - Foglio/Carta</b>	c. 53v
<b>FNTN - Nome archivio</b>	Archivio di Stato di Firenze/ Guardaroba medica
<b>FNTS - Posizione</b>	GM 1304 ter
<b>FNTI - Codice identificativo</b>	ASF GM 1304 ter
<b>FNT - FONTI E DOCUMENTI</b>	
<b>FNTP - Tipo</b>	inventario
<b>FNTT - Denominazione</b>	Inventario dei mobili della R. Villa di Castello 1761
<b>FNTD - Data</b>	1761
<b>FNTF - Foglio/Carta</b>	cc. 577, 579
<b>FNTN - Nome archivio</b>	Archivio di Stato/ Guardaroba Medicea
<b>FNTS - Posizione</b>	GN 93 app.
<b>FNTI - Codice identificativo</b>	ASF GM 93 app
<b>BIB - BIBLIOGRAFIA</b>	
<b>BIBX - Genere</b>	bibliografia di confronto
<b>BIBA - Autore</b>	Rusconi A.J.
<b>BIBD - Anno di edizione</b>	1937
<b>BIBH - Sigla per citazione</b>	00007915
<b>BIBN - V., pp., nn.</b>	p. 196
<b>BIB - BIBLIOGRAFIA</b>	
<b>BIBX - Genere</b>	bibliografia di confronto
<b>BIBA - Autore</b>	Schaar von E.
<b>BIBD - Anno di edizione</b>	1959-1960
<b>BIBH - Sigla per citazione</b>	00009681
<b>BIB - BIBLIOGRAFIA</b>	
<b>BIBX - Genere</b>	bibliografia di confronto
<b>BIBA - Autore</b>	Andrews K.
<b>BIBD - Anno di edizione</b>	1977
<b>BIBH - Sigla per citazione</b>	00004408
<b>BIBN - V., pp., nn.</b>	p. 148
<b>BIB - BIBLIOGRAFIA</b>	
<b>BIBX - Genere</b>	bibliografia di confronto
<b>BIBA - Autore</b>	Nederlandse eeuwse
<b>BIBD - Anno di edizione</b>	1965
<b>BIBH - Sigla per citazione</b>	00009720
<b>AD - ACCESSO AI DATI</b>	
<b>ADS - SPECIFICHE DI ACCESSO AI DATI</b>	
<b>ADSP - Profilo di accesso</b>	1
<b>ADSM - Motivazione</b>	scheda contenente dati liberamente accessibili
<b>CM - COMPILAZIONE</b>	

**CMP - COMPILAZIONE**

<b>CMPD - Data</b>	1978
<b>CMPN - Nome</b>	Chiarini M.
<b>FUR - Funzionario responsabile</b>	Meloni S.

**AGG - AGGIORNAMENTO - REVISIONE**

<b>AGGD - Data</b>	2001
<b>AGGN - Nome</b>	Fabiani L.
<b>AGGF - Funzionario responsabile</b>	Damiani G.

**AGG - AGGIORNAMENTO - REVISIONE**

<b>AGGD - Data</b>	2006
<b>AGGN - Nome</b>	ARTPAST/ Coppi L.
<b>AGGF - Funzionario responsabile</b>	NR (recupero pregresso)