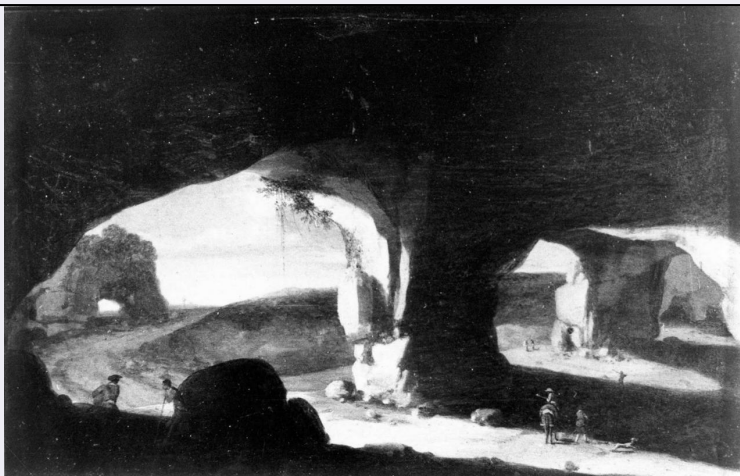


# SCHEDA



## CD - CODICI

TSK - Tipo Scheda OA

LIR - Livello ricerca C

### NCT - CODICE UNIVOCO

NCTR - Codice regione 09

NCTN - Numero catalogo generale 00131578

ESC - Ente schedatore S156

ECP - Ente competente S156

## OG - OGGETTO

### OGT - OGGETTO

OGTD - Definizione dipinto

### SGT - SOGGETTO

SGTI - Identificazione grotte nella compagna romana

## LC - LOCALIZZAZIONE GEOGRAFICO-AMMINISTRATIVA

### PVC - LOCALIZZAZIONE GEOGRAFICO-AMMINISTRATIVA ATTUALE

PVCR - Regione Toscana

PVCP - Provincia FI

PVCC - Comune Firenze

### LDC - COLLOCAZIONE SPECIFICA

LDCT - Tipologia palazzo

LDCQ - Qualificazione statale

LDCN - Denominazione attuale Palazzo Pitti

LDCC - Complesso di appartenenza Palazzo Pitti e Giardino di Boboli

LDCU - Indirizzo P.zza Pitti, 1

LDCM - Denominazione raccolta Galleria Palatina e Appartamenti Reali

LDCS - Specifiche corridoio delle colonne

## UB - UBICAZIONE E DATI PATRIMONIALI

<b>UBO - Ubicazione originaria</b>	SC
------------------------------------	----

**INV - INVENTARIO DI MUSEO O SOPRINTENDENZA**

<b>INVN - Numero</b>	Inv. 1890, 1194
----------------------	-----------------

<b>INVD - Data</b>	1890 -
--------------------	--------

**LA - ALTRE LOCALIZZAZIONI GEOGRAFICO-AMMINISTRATIVE**

<b>TCL - Tipo di localizzazione</b>	luogo di provenienza
-------------------------------------	----------------------

**PRV - LOCALIZZAZIONE GEOGRAFICO-AMMINISTRATIVA**

<b>PRVR - Regione</b>	Toscana
-----------------------	---------

<b>PRVP - Provincia</b>	FI
-------------------------	----

<b>PRVC - Comune</b>	Firenze
----------------------	---------

**PRC - COLLOCAZIONE SPECIFICA**

<b>PRCT - Tipologia</b>	villa
-------------------------	-------

<b>PRCD - Denominazione</b>	Villa di Castello
-----------------------------	-------------------

<b>PRCC - Complesso monumentale di appartenenza</b>	Villa di Castello
-----------------------------------------------------	-------------------

<b>PRCM - Denominazione raccolta</b>	collezioni granducali
--------------------------------------	-----------------------

**PRD - DATA**

<b>PRDU - Data uscita</b>	1796
---------------------------	------

**DT - CRONOLOGIA****DTZ - CRONOLOGIA GENERICA**

<b>DTZG - Secolo</b>	sec. XVII
----------------------	-----------

**DTS - CRONOLOGIA SPECIFICA**

<b>DTSI - Da</b>	1600
------------------	------

<b>DTSF - A</b>	1699
-----------------	------

<b>DTM - Motivazione cronologia</b>	analisi stilistica
-------------------------------------	--------------------

**AU - DEFINIZIONE CULTURALE****AUT - AUTORE**

<b>AUTM - Motivazione dell'attribuzione</b>	analisi stilistica
---------------------------------------------	--------------------

<b>AUTN - Nome scelto</b>	Poelenburgh Cornelis van
---------------------------	--------------------------

<b>AUTA - Dati anagrafici</b>	1594-1595/ 1667
-------------------------------	-----------------

<b>AUTH - Sigla per citazione</b>	00007712
-----------------------------------	----------

**MT - DATI TECNICI**

<b>MTC - Materia e tecnica</b>	tavola/ pittura a olio
--------------------------------	------------------------

**MIS - MISURE**

<b>MISU - Unità</b>	cm
---------------------	----

<b>MISA - Altezza</b>	10.3
-----------------------	------

<b>MISL - Larghezza</b>	16
-------------------------	----

**CO - CONSERVAZIONE****STC - STATO DI CONSERVAZIONE**

<b>STCC - Stato di conservazione</b>	buono
--------------------------------------	-------

<b>STCS - Indicazioni specifiche</b>	qualche ritocco antico nella zona in ombra
<b>DA - DATI ANALITICI</b>	
<b>DES - DESCRIZIONE</b>	
<b>DESO - Indicazioni sull'oggetto</b>	n.p.
<b>DESI - Codifica Iconclass</b>	25 H 119 : 31 A 23 1
<b>DESS - Indicazioni sul soggetto</b>	Soggetti profani. Paesaggi: grotta. Figure: uomini.
<b>ISR - ISCRIZIONI</b>	
<b>ISRC - Classe di appartenenza</b>	documentaria
<b>ISRS - Tecnica di scrittura</b>	a pennello
<b>ISRT - Tipo di caratteri</b>	corsivo
<b>ISRP - Posizione</b>	retro, cartellino
<b>ISRI - Trascrizione</b>	Castello 19 marzo 1796
<b>ISR - ISCRIZIONI</b>	
<b>ISRC - Classe di appartenenza</b>	documentaria
<b>ISRS - Tecnica di scrittura</b>	a matita
<b>ISRT - Tipo di caratteri</b>	corsivo
<b>ISRP - Posizione</b>	retro
<b>ISRI - Trascrizione</b>	Bartolomo Breenberg
<b>NSC - Notizie storico-critiche</b>	Nella Villa di Castello nel 1762. Portato agli Uffizi nel 1796, passò a Pi tti nel 1928. La provenienza del dipinto non è documentata. Esiste un dise gno del Breenbergh a Francoforte (Stadelsches Kunstin. n. 3793) che pre senta analogie con il motivo di questo quadretto, che viene attribuito i n relazione dal Roethlisberger. Tuttavia, per la difficoltà di distinzione fra le due mani in tanti casi si mantiene per ora l'attribuzione al Poe lenburgh.
<b>TU - CONDIZIONE GIURIDICA E VINCOLI</b>	
<b>CDG - CONDIZIONE GIURIDICA</b>	
<b>CDGG - Indicazione generica</b>	proprietà Stato
<b>CDGS - Indicazione specifica</b>	Ministero per i Beni e le Attività Culturali
<b>DO - FONTI E DOCUMENTI DI RIFERIMENTO</b>	
<b>FTA - DOCUMENTAZIONE FOTOGRAFICA</b>	
<b>FTAX - Genere</b>	documentazione allegata
<b>FTAP - Tipo</b>	fotografia b/n
<b>FTAN - Codice identificativo</b>	SBAS FI 185611
<b>FNT - FONTI E DOCUMENTI</b>	
<b>FNTP - Tipo</b>	inventario
<b>FNTT - Denominazione</b>	Inventario dei mobili della R. Villa di Castello 1761
<b>FNTD - Data</b>	1761
<b>FNTF - Foglio/Carta</b>	n. 151

<b>FNTN - Nome archivio</b>	Archivio di Stato/ Guardaroba Medicea
<b>FNTS - Posizione</b>	GN 93 app.
<b>FNTI - Codice identificativo</b>	ASF GM 93 app
<b>FNT - FONTI E DOCUMENTI</b>	
<b>FNTP - Tipo</b>	inventario
<b>FNTT - Denominazione</b>	Catalogo generale della R. Galleria di Firenze
<b>FNTD - Data</b>	1825
<b>FNTF - Foglio/Carta</b>	n. 1074
<b>FNTN - Nome archivio</b>	SSPSAEPM FI/ Biblioteca degli Uffizi
<b>FNTS - Posizione</b>	ms. 173
<b>FNTI - Codice identificativo</b>	Uffizi 1825
<b>BIB - BIBLIOGRAFIA</b>	
<b>BIBX - Genere</b>	bibliografia di confronto
<b>BIBA - Autore</b>	Rusconi A.J.
<b>BIBD - Anno di edizione</b>	1937
<b>BIBH - Sigla per citazione</b>	00007915
<b>BIBN - V., pp., nn.</b>	p. 193
<b>BIB - BIBLIOGRAFIA</b>	
<b>BIBX - Genere</b>	bibliografia di confronto
<b>BIBA - Autore</b>	Schaar von E.
<b>BIBD - Anno di edizione</b>	1959-1960
<b>BIBH - Sigla per citazione</b>	00009681
<b>BIB - BIBLIOGRAFIA</b>	
<b>BIBX - Genere</b>	bibliografia di confronto
<b>BIBA - Autore</b>	Uffizi catalogo
<b>BIBD - Anno di edizione</b>	1980
<b>BIBH - Sigla per citazione</b>	00000848
<b>BIBN - V., pp., nn.</b>	n. P1205
<b>BIB - BIBLIOGRAFIA</b>	
<b>BIBX - Genere</b>	bibliografia di confronto
<b>BIBA - Autore</b>	Salerno L.
<b>BIBD - Anno di edizione</b>	1977-1980
<b>BIBH - Sigla per citazione</b>	00004711
<b>AD - ACCESSO AI DATI</b>	
<b>ADS - SPECIFICHE DI ACCESSO AI DATI</b>	
<b>ADSP - Profilo di accesso</b>	1
<b>ADSM - Motivazione</b>	scheda contenente dati liberamente accessibili
<b>CM - COMPILAZIONE</b>	
<b>CMP - COMPILAZIONE</b>	
<b>CMPD - Data</b>	1978
<b>CMPN - Nome</b>	Chiarini M.
<b>FUR - Funzionario responsabile</b>	Meloni S.

**AGG - AGGIORNAMENTO - REVISIONE****AGGD - Data** 2001**AGGN - Nome** Fabiani L.**AGGF - Funzionario  
responsabile** Damiani G.**AGG - AGGIORNAMENTO - REVISIONE****AGGD - Data** 2006**AGGN - Nome** ARTPAST/ Coppi L.**AGGF - Funzionario  
responsabile** 295384