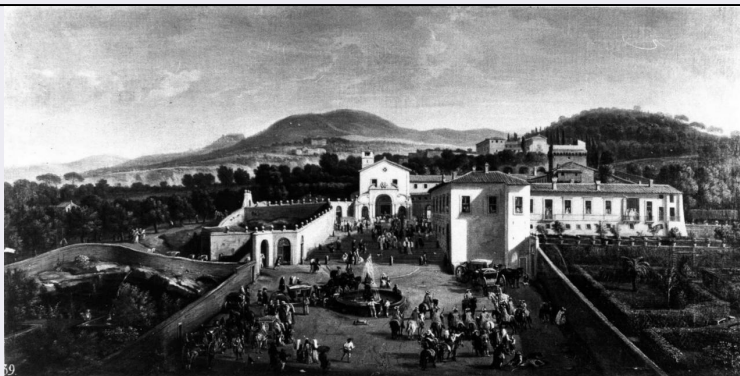


# SCHEDA



## CD - CODICI

TSK - Tipo Scheda OA

LIR - Livello ricerca C

### NCT - CODICE UNIVOCO

NCTR - Codice regione 09

NCTN - Numero catalogo generale 00131629

ESC - Ente schedatore S156

ECP - Ente competente S156

## RV - RELAZIONI

ROZ - Altre relazioni 0900131634

## OG - OGGETTO

### OGT - OGGETTO

OGTD - Definizione dipinto

### SGT - SOGGETTO

SGTI - Identificazione papa Clemente XI visita il convento di San Paolo ad Albano Laziale

## LC - LOCALIZZAZIONE GEOGRAFICO-AMMINISTRATIVA

### PVC - LOCALIZZAZIONE GEOGRAFICO-AMMINISTRATIVA ATTUALE

PVCR - Regione Toscana

PVCP - Provincia FI

PVCC - Comune Firenze

### LDC - COLLOCAZIONE SPECIFICA

LDCT - Tipologia palazzo

LDCQ - Qualificazione statale

LDCN - Denominazione attuale Palazzo Pitti

LDCC - Complesso di appartenenza Palazzo Pitti e Giardino di Boboli

LDCU - Indirizzo P.zza Pitti, 1

LDCM - Denominazione raccolta Galleria Palatina e Appartamenti Reali

## UB - UBICAZIONE E DATI PATRIMONIALI

UBO - Ubicazione originaria SC

**INV - INVENTARIO DI MUSEO O SOPRINTENDENZA****INVN - Numero** Inv. 1890, 9291**INVD - Data** 1890 -**LA - ALTRE LOCALIZZAZIONI GEOGRAFICO-AMMINISTRATIVE****TCL - Tipo di localizzazione** luogo di provenienza**PRV - LOCALIZZAZIONE GEOGRAFICO-AMMINISTRATIVA****PRVS - Stato** ITALIA**PRVR - Regione** Lazio**PRVP - Provincia** RM**PRVC - Comune** Roma**PRC - COLLOCAZIONE SPECIFICA****PRCT - Tipologia** palazzo**PRCD - Denominazione** Palazzo Colonna**PRCC - Complesso monumentale di appartenenza** Palazzo Colonna**PRCM - Denominazione raccolta** collezione dei principi Colonna**LA - ALTRE LOCALIZZAZIONI GEOGRAFICO-AMMINISTRATIVE****TCL - Tipo di localizzazione** luogo di provenienza**PRV - LOCALIZZAZIONE GEOGRAFICO-AMMINISTRATIVA****PRVS - Stato** ITALIA**PRVR - Regione** Toscana**PRVP - Provincia** FI**PRVC - Comune** Firenze**PRC - COLLOCAZIONE SPECIFICA****PRCT - Tipologia** palazzo**PRCD - Denominazione** Palazzo Barberini**PRCM - Denominazione raccolta** collezione della P.ssa Anna Corsini Barberini**DT - CRONOLOGIA****DTZ - CRONOLOGIA GENERICA****DTZG - Secolo** secc. XVII/ XVIII**DTZS - Frazione di secolo** fine/ inizio**DTS - CRONOLOGIA SPECIFICA****DTSI - Da** 1690**DTSF - A** 1710**DTM - Motivazione cronologia** analisi stilistica**AU - DEFINIZIONE CULTURALE****AUT - AUTORE****AUTM - Motivazione dell'attribuzione** firma**AUTN - Nome scelto** Wittel Gaspar van**AUTA - Dati anagrafici** 1653/ 1736

AUTH - Sigla per citazione 00004076

## MT - DATI TECNICI

MTC - Materia e tecnica tela/ pittura a olio

## MIS - MISURE

MISU - Unità cm

MISA - Altezza 49

MISL - Larghezza 99

## CO - CONSERVAZIONE

### STC - STATO DI CONSERVAZIONE

STCC - Stato di conservazione buono

## DA - DATI ANALITICI

### DES - DESCRIZIONE

DESO - Indicazioni sull'oggetto n.p.

DESI - Codifica Iconclass 25 I 12 (ALBANO LAZIALE) : 11 P 31 51 (CONVENTO DI S. PAOLO)

DESS - Indicazioni sul soggetto Soggetti profani. Paesaggi: veduta di città (Albano Laziale). Architetture : Convento di S. Paolo.

### ISR - ISCRIZIONI

ISRC - Classe di appartenenza documentaria

ISRS - Tecnica di scrittura a pennello

ISRT - Tipo di caratteri lettere capitali

ISRP - Posizione sul muretto di cinta in basso a sinistra

ISRI - Trascrizione GASPA. VA WITEL/ 1710

### ISR - ISCRIZIONI

ISRC - Classe di appartenenza documentaria

ISRS - Tecnica di scrittura NR (recupero pregresso)

ISRT - Tipo di caratteri corsivo

ISRP - Posizione retro

ISRI - Trascrizione 4; 58; 149

### STM - STEMMI, EMBLEMI, MARCHI

STMC - Classe di appartenenza timbro

STMQ - Qualificazione amministrativo

STMI - Identificazione Colonna

STMP - Posizione a destra

STMD - Descrizione n.s.

### NSC - Notizie storico-critiche

Come per i numeri di inventario 1890 9288- 89-91(schede 09 /001316227- 29-3 4), proviene dalla collezione Colonna di Roma, di cui reca l'emblema e l'antico numero d'inventario in basso a destra e a sinistra. Passato per eredità con gli altri dipinti alla famiglia Corsini di Firenze, fu acquistato per diritto di prelazione nel 1954. Il dipinto

rappresenta l'episodio dell a visita del papa Clemente XI Albani al convento di S. Paolo ad Albano.

## TU - CONDIZIONE GIURIDICA E VINCOLI

### ACQ - ACQUISIZIONE

ACQT - Tipo acquisizione	prelazione
ACQN - Nome	Ufficio Esportazione
ACQD - Data acquisizione	1954

### CDG - CONDIZIONE GIURIDICA

CDGG - Indicazione generica	proprietà Stato
CDGS - Indicazione specifica	Ministero per i Beni e le Attività Culturali

## DO - FONTI E DOCUMENTI DI RIFERIMENTO

### FTA - DOCUMENTAZIONE FOTOGRAFICA

FTAX - Genere	documentazione allegata
FTAP - Tipo	fotografia b/n
FTAN - Codice identificativo	SBAS FI 94697

### BIB - BIBLIOGRAFIA

BIBX - Genere	bibliografia specifica
BIBA - Autore	Nuovi acquisti
BIBD - Anno di edizione	1960
BIBH - Sigla per citazione	00009556
BIBN - V., pp., nn.	n. 9

### BIB - BIBLIOGRAFIA

BIBX - Genere	bibliografia specifica
BIBA - Autore	Chiarelli R.
BIBD - Anno di edizione	1954
BIBH - Sigla per citazione	00009692
BIBN - V., pp., nn.	pp. 104- 111

### BIB - BIBLIOGRAFIA

BIBX - Genere	bibliografia specifica
BIBA - Autore	Briganti G.
BIBD - Anno di edizione	1966
BIBH - Sigla per citazione	00004323

### MST - MOSTRE

MSTT - Titolo	Nuovi acquisti delle Gallerie Fiorentine
MSTL - Luogo	Firenze
MSTD - Data	1960

### MST - MOSTRE

MSTT - Titolo	I Paesaggisti Olandesi del '700
MSTL - Luogo	Utrecht
MSTD - Data	1965

### MST - MOSTRE

<b>MSTT - Titolo</b>	Vedutisti veneti del '700
<b>MSTL - Luogo</b>	Venezia
<b>MSTD - Data</b>	1967
<b>AD - ACCESSO AI DATI</b>	
<b>ADS - SPECIFICHE DI ACCESSO AI DATI</b>	
<b>ADSP - Profilo di accesso</b>	1
<b>ADSM - Motivazione</b>	scheda contenente dati liberamente accessibili
<b>CM - COMPILAZIONE</b>	
<b>CMP - COMPILAZIONE</b>	
<b>CMPD - Data</b>	1978
<b>CMPN - Nome</b>	Chiarini M.
<b>FUR - Funzionario responsabile</b>	Meloni S.
<b>AGG - AGGIORNAMENTO - REVISIONE</b>	
<b>AGGD - Data</b>	2001
<b>AGGN - Nome</b>	Fabiani L.
<b>AGGF - Funzionario responsabile</b>	Damiani G.
<b>AGG - AGGIORNAMENTO - REVISIONE</b>	
<b>AGGD - Data</b>	2006
<b>AGGN - Nome</b>	ARTPAST/ Coppi L.
<b>AGGF - Funzionario responsabile</b>	295384