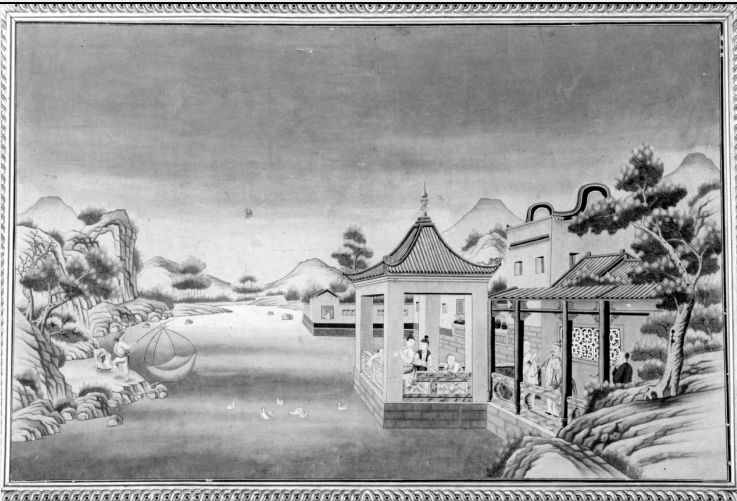


SCHEDA



CD - CODICI

TSK - Tipo Scheda	OA
LIR - Livello ricerca	I
NCT - CODICE UNIVOCO	
NCTR - Codice regione	09
NCTN - Numero catalogo generale	00378114
ESC - Ente schedatore	S156
ECP - Ente competente	S156

OG - OGGETTO

OGT - OGGETTO	
OGTD - Definizione	dipinto
SGT - SOGGETTO	
SGTI - Identificazione	scena di vita cinese

LC - LOCALIZZAZIONE GEOGRAFICO-AMMINISTRATIVA

PVC - LOCALIZZAZIONE GEOGRAFICO-AMMINISTRATIVA ATTUALE

PVCS - Stato	ITALIA
PVCR - Regione	Toscana
PVCP - Provincia	FI
PVCC - Comune	Firenze
PVL - Altra località	Castello

LDC - COLLOCAZIONE SPECIFICA

LDCT - Tipologia	villa
LDCN - Denominazione attuale	Villa medicea della Petraia
LDCU - Indirizzo	Via della Petraia, 40
LDCS - Specifiche	sala conferenze

UB - UBICAZIONE E DATI PATRIMONIALI

UBO - Ubicazione originaria	SC
-----------------------------	----

INV - INVENTARIO DI MUSEO O SOPRINTENDENZA

INVN - Numero	OdA Petraia 296
INVD - Data	1911
DT - CRONOLOGIA	
DTZ - CRONOLOGIA GENERICA	
DTZG - Secolo	sec. XVIII
DTZS - Frazione di secolo	seconda metà
DTS - CRONOLOGIA SPECIFICA	
DTSI - Da	1750
DTSV - Validità	ca
DTSF - A	1799
DTSL - Validità	ca
DTM - Motivazione cronologia	analisi stilistica
AU - DEFINIZIONE CULTURALE	
ATB - AMBITO CULTURALE	
ATBD - Denominazione	ambito cinese
ATBM - Motivazione dell'attribuzione	analisi stilistica
MT - DATI TECNICI	
MTC - Materia e tecnica	carta/ pittura a tempera
MTC - Materia e tecnica	carta telata
MIS - MISURE	
MISU - Unità	cm
MISA - Altezza	92
MISL - Larghezza	144
CO - CONSERVAZIONE	
STC - STATO DI CONSERVAZIONE	
STCC - Stato di conservazione	discreto
STCS - Indicazioni specifiche	La superficie pittorica è sporca, il supporto cartaceo è ingiallito e presenta una macchia al centro e una fenditura in alto.
DA - DATI ANALITICI	
DES - DESCRIZIONE	
DESO - Indicazioni sull'oggetto	n.p.
DESI - Codifica Iconclass	25 H
DESS - Indicazioni sul soggetto	Figure: uomini; donne; pescatori. Abbigliamento: orientale. Paesaggi: colline, alberi, fiume; cielo. Costruzioni: loggiato; edificio aperto con copertura della tradizione cinese. Oggetti: rete da pesca.
	In oltre due secoli di dinastia è copiosa la raccolta di manufatti estremo - orientali realizzata dai Medici e poi continuata dai Lorena al momento della loro sostituzione al potere nel 1737. Nel Settecento inoltre era moda diffusa in Europa e in Italia acquistare delle carte cinesi, moda presente pure a Firenze della quale Pietro Leopoldo ne è esempio a partire dal 1769. Egli acquistò carte da parati e quadretti con ritagli di carte che portò a Villa del Poggio Imperiale, Palazzo Pitti e Villa della Petraia. A Villa del Poggio Imperiale credè vere e proprie

NSC - Notizie storico-critiche

stanze a tematica cinese nelle quali fece applicare alle pareti le carte da parati acquistate, alle quali poi fece creare delle bordure (a fiori e figurine cinesi) da parte delle maestranze locali. Possiamo affermare infatti che la nostra carta dipinta a tempera di manifattura cinese è certamente da fare rientrare nella serie di quadretti che Pietro Leopoldo fece portare a Villa Petraia. La tipologia decorativa della nostra rientra nelle scene con figure nel paesaggio, fiori e uccelli ma nella collezione sono presenti pure altre con vasi con fiori e con raffigurazioni riconducibili alle manifatture della "seta", del "the", del "riso" e della "porcellana".

TU - CONDIZIONE GIURIDICA E VINCOLI**CDG - CONDIZIONE GIURIDICA****CDGG - Indicazione generica**

proprietà Stato

CDGS - Indicazione specifica

Ministero dei Beni e delle Attività Culturali e del Turismo

DO - FONTI E DOCUMENTI DI RIFERIMENTO**FTA - DOCUMENTAZIONE FOTOGRAFICA****FTAX - Genere**

documentazione allegata

FTAP - Tipo

fotografia b/n

FTAN - Codice identificativo

SBAA FI 188770

FNT - FONTI E DOCUMENTI**FNTP - Tipo**

inventario

FNTT - Denominazione

Inventario Oggetti d'Arte della Real Villa della Petraia

FNTD - Data

1911

FNTF - Foglio/Carta

n.291

FNTN - Nome archivio

Firenze/ Villa della Petraia

FNTS - Posizione

s.s.

FNTI - Codice identificativo

OdA Petraia 1911

BIB - BIBLIOGRAFIA**BIBX - Genere**

bibliografia di confronto

BIBA - Autore

Mosco M.

BIBD - Anno di edizione

2001

BIBH - Sigla per citazione

00017321

BIBN - V., pp., nn.

pp. 385-388

BIB - BIBLIOGRAFIA**BIBX - Genere**

bibliografia di confronto

BIBA - Autore

L. Caterina

BIBD - Anno di edizione

2003

BIBH - Sigla per citazione

00017355

BIBN - V., pp., nn.

pp.15-20

BIB - BIBLIOGRAFIA**BIBX - Genere**

bibliografia di confronto

BIBA - Autore

Morena F.

BIBD - Anno di edizione

2005

BIBH - Sigla per citazione	00007122
BIBN - V., pp., nn.	pp. 295-307, pp.330-333
BIB - BIBLIOGRAFIA	
BIBX - Genere	bibliografia di confronto
BIBA - Autore	Polidori, E.
BIBD - Anno di edizione	2007
BIBH - Sigla per citazione	00017314
BIBN - V., pp., nn.	pp. 303-309
BIL - Citazione completa	A. Boscaro, M. Bossi (a cura di), Firenze, il Giappone e l'Asia orientale: atti del convegno nazionale di studi, Firenze, 25-27 Marzo 1999, Firenze, 2001
BIL - Citazione completa	L. Caterina, Arte cinese e giapponese in Italia, in DecArt. Rivista di arti decorative, n. 0, 2003
BIL - Citazione completa	F. Morena, Dalle Indie orientali alla Corte di Toscana: collezioni di arte cinese e giapponese a Palazzo Pitti, Prato 2005
BIL - Citazione completa	E. Polidori, La pittura cinese da esportazione: analisi storica e indagine tecnica di una categoria artistica poco conosciuta, in "OPD Restauro. Rivista dell'Opificio delle Pietre Dure e Laboratori di Restauro di Firenze", 19, 2007
AD - ACCESSO AI DATI	
ADS - SPECIFICHE DI ACCESSO AI DATI	
ADSP - Profilo di accesso	1
ADSM - Motivazione	scheda contenente dati liberamente accessibili
CM - COMPILAZIONE	
CMP - COMPILAZIONE	
CMPD - Data	1996
CMPN - Nome	Bucci C.
FUR - Funzionario responsabile	Passalacqua R.
RVM - TRASCRIZIONE PER INFORMATIZZAZIONE	
RVMD - Data	2015
RVMN - Nome	Boschi M.
AGG - AGGIORNAMENTO - REVISIONE	
AGGD - Data	2016
AGGN - Nome	Bizzarri, Serafina Martina
AGGR - Referente scientifico	Mozzo, M.
AGGF - Funzionario responsabile	Di Benedetto, C.