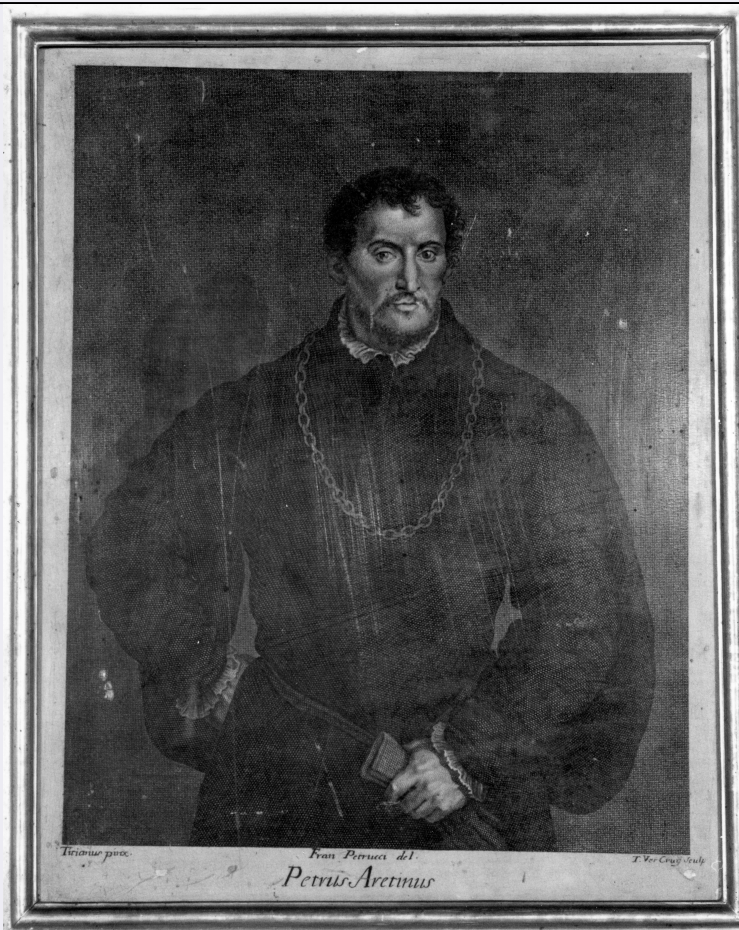


SCHEDA



CD - CODICI

TSK - Tipo Scheda	S
LIR - Livello ricerca	P
NCT - CODICE UNIVOCO	
NCTR - Codice regione	09
NCTN - Numero catalogo generale	00378127
ESC - Ente schedatore	S156
ECP - Ente competente	S156

RV - RELAZIONI

ROZ - Altre relazioni	0900378125
-----------------------	------------

OG - OGGETTO

OGT - OGGETTO

OGTD - Definizione	stampa
OGTT - Tipologia	stampa di riproduzione

SGT - SOGGETTO

SGTI - Identificazione	ritratto d'uomo
SGTT - Titolo	ritratto di Pietro Aretino
SGTP - Titolo proprio	Petrus Aretinus
SGTL - Tipo titolo	dalla stampa

LC - LOCALIZZAZIONE GEOGRAFICA AMMINISTRATIVA

PVC - LOCALIZZAZIONE GEOGRAFICO-AMMINISTRATIVA ATTUALE

PVCS - Stato	ITALIA
PVCR - Regione	Toscana
PVCP - Provincia	FI
PVCC - Comune	Firenze
PVL - Altra località	Castello

LDC - COLLOCAZIONE SPECIFICA

LDCT - Tipologia	villa
LDCQ - Qualificazione	statale
LDCN - Denominazione attuale	Villa medicea della Petraia
LDCU - Indirizzo	Via della Petraia, 40
LDCS - Specifiche	Deposito

UB - UBICAZIONE E DATI PATRIMONIALI

UBO - Ubicazione originaria	SC
------------------------------------	----

INV - INVENTARIO DI MUSEO O DI SOPRINTENDENZA

INVN - Numero	OdA Petraia 91
INVD - Data	1911

LA - ALTRE LOCALIZZAZIONI GEOGRAFICO-AMMINISTRATIVE

TCL - Tipo di localizzazione	luogo di provenienza
-------------------------------------	----------------------

PRV - LOCALIZZAZIONE GEOGRAFICO-AMMINISTRATIVA

PRVS - Stato	ITALIA
PRVR - Regione	Toscana
PRVP - Provincia	FI
PRVC - Comune	Firenze
PRL - Altra località	Castello

PRC - COLLOCAZIONE SPECIFICA

PRCT - Tipologia	villa
PRCD - Denominazione	Villa medicea di Castello
PRCC - Complesso monumentale di appartenenza	Villa e giardino mediceo di Castello
PRCU - Denominazione spazio viabilistico	Via di Castello, 46

RO - RAPPORTO**ROF - RAPPORTO OPERA FINALE/ORIGINALE**

ROFF - Stadio opera	copia con varianti
ROFO - Opera finale /originale	dipinto
ROFS - Soggetto opera finale/originale	ritratto di gentiluomo inglese
ROFA - Autore opera finale /originale	Vecellio, Tiziano
ROFD - Datazione opera	

finale/originale	1545
ROFC - Collocazione opera finale/originale	Firenze/ Galleria Palatina di Palazzo Pitti
DT - CRONOLOGIA	
DTZ - CRONOLOGIA GENERICA	
DTZG - Secolo	sec. XVIII
DTS - CRONOLOGIA SPECIFICA	
DTSI - Da	1700
DTSV - Validità	post
DTSF - A	1724
DTSL - Validità	ante
DTM - Motivazione cronologia	documentazione
AU - DEFINIZIONE CULTURALE	
AUT - AUTORE	
AUTR - Riferimento all'intervento	esecutore
AUTM - Motivazione dell'attribuzione	iscrizione
AUTN - Nome scelto	Verkruids Theodor
AUTA - Dati anagrafici	notizie 1707-1726/ 1739
AUTH - Sigla per citazione	00002104
AUT - AUTORE	
AUTR - Riferimento all'intervento	disegnatore
AUTM - Motivazione dell'attribuzione	iscrizione
AUTN - Nome scelto	Petrucci Francesco
AUTA - Dati anagrafici	1660 ca./ 1719
AUTH - Sigla per citazione	00003892
AUT - AUTORE	
AUTS - Riferimento all'autore	bottega
AUTR - Riferimento all'intervento	inventore
AUTM - Motivazione dell'attribuzione	iscrizione
AUTN - Nome scelto	Vecellio Tiziano
AUTA - Dati anagrafici	1490 ca./ 1576
AUTH - Sigla per citazione	00001020
MT - DATI TECNICI	
MTC - Materia e tecnica	carta/ acquaforte a un colore
MTC - Materia e tecnica	carta/ bulino
MIS - MISURE	
MISU - Unità	mm

MISA - Altezza	370
MISL - Larghezza	325
MIF - MISURE FOGLIO	
MIFU - Unità	mm
MIFA - Altezza	290
MIFL - Larghezza	254
FRM - Formato	rettangolare
CO - CONSERVAZIONE	
STC - STATO DI CONSERVAZIONE	
STCC - Stato di conservazione	discreto
STCS - Indicazioni specifiche	si notano alcune piccole lacune e graffi sulla superficie; la carta è stata incollata su supporto in gesso e ricoperta da una vernice fortemente ingiallita.
DA - DATI ANALITICI	
DES - DESCRIZIONE	
DESI - Codifica Iconclass	n.p.
DESS - Indicazioni sul soggetto	Personaggi: figura maschile Attributi:collana; guanto
ISR - ISCRIZIONI	
ISRC - Classe di appartenenza	documentaria
ISRL - Lingua	italiano
ISRS - Tecnica di scrittura	a inchiostro
ISRT - Tipo di caratteri	corsivo altobasso
ISRP - Posizione	al centro
ISRI - Trascrizione	FRANC PETRUCCI DEL
ISR - ISCRIZIONI	
ISRC - Classe di appartenenza	documentaria
ISRL - Lingua	latino
ISRS - Tecnica di scrittura	a inchiostro
ISRT - Tipo di caratteri	corsivo altobasso
ISRP - Posizione	in basso, a destra
ISRI - Trascrizione	T. VER CRUYS SCULP.
ISR - ISCRIZIONI	
ISRC - Classe di appartenenza	documentaria
ISRL - Lingua	latino
ISRS - Tecnica di scrittura	a inchiostro
ISRT - Tipo di caratteri	corsivo altobasso
ISRP - Posizione	in basso a sinistra
ISRI - Trascrizione	TITIANUS PINX
ISR - ISCRIZIONI	

ISRC - Classe di appartenenza	documentaria
ISRL - Lingua	italiano
ISRS - Tecnica di scrittura	a pennello
ISRT - Tipo di caratteri	numeri arabi
ISRP - Posizione	sul retro
ISRI - Trascrizione	266 (azzurro) 91 (verde barrato azzurro) 9 (nero barrato verde) 352 (giallo barrato verde) 352 (giallo barrato nero) 479 (nero barrato)
NSC - Notizie storico-critiche	La stampa fa parte di una serie, pevenuta alla Petraia dalla Villa di Castello dopo l'Unità d'Italia, che consiste in sei acquaforti con ritratti maschili tratti da opere Tiziano e Veronese.

TU - CONDIZIONE GIURIDICA E VINCOLI

CDG - CONDIZIONE GIURIDICA

CDGG - Indicazione generica	proprietà Stato
CDGS - Indicazione specifica	Ministero dei Beni e delle Attività Culturali e del Turismo

DO - FONTI E DOCUMENTI DI RIFERIMENTO

FTA - DOCUMENTAZIONE FOTOGRAFICA

FTAX - Genere	documentazione allegata
FTAP - Tipo	fotografia b/n
FTAN - Codice identificativo	SBAA FI 188742

FTA - DOCUMENTAZIONE FOTOGRAFICA

FTAX - Genere	documentazione allegata
FTAP - Tipo	fotografia digitale
FTAD - Data	2016
FTAN - Codice identificativo	PM-TOS 30778UC

FNT - FONTI E DOCUMENTI

FNTP - Tipo	inventario
FNTT - Denominazione	Inventario dei Quadri, Statue esistenti nella R. Villa di Castello e suoiannessi
FNTD - Data	1860
FNTN - Nome archivio	Gallerie degli Uffizi/ Archivio storico della Guardaroba di Palazzo Pitti
FNTS - Posizione	s.s.
FNTI - Codice identificativo	OdA Castello 1860

FNT - FONTI E DOCUMENTI

FNTP - Tipo	inventario
FNTT - Denominazione	Inventario Oggetti d'Arte della Real Villa della Petraia
FNTD - Data	1911
FNTF - Foglio/Carta	c. 20/ n. 91
FNTN - Nome archivio	Firenze/ Villa della Petraia
FNTS - Posizione	s.s.
FNTI - Codice identificativo	OdA Petraia 1911

BIB - BIBLIOGRAFIA

--	--

BIBX - Genere	bibliografia di confronto
BIBA - Autore	Thieme U./ Becker F.
BIBD - Anno di edizione	1932
BIBH - Sigla per citazione	00014688
BIBN - V., pp., nn.	V. XXXIV, p. 258
BIB - BIBLIOGRAFIA	
BIBX - Genere	bibliografia di confronto
BIBA - Autore	Milesi G.
BIBD - Anno di edizione	1989
BIBH - Sigla per citazione	00000415
BIBN - V., pp., nn.	p. 260
BIB - BIBLIOGRAFIA	
BIBX - Genere	bibliografia di confronto
BIBA - Autore	Milesi G.
BIBD - Anno di edizione	1989
BIBH - Sigla per citazione	00000415
BIBN - V., pp., nn.	V. VIII, p. 453
BIL - Citazione completa	U. Thieme, F. Becker, Allgemeines lexikon der bildenden künstler, Leipzig, 1940, v. XXXIV, p. 258
BIL - Citazione completa	G. Milesi, P. Bellini, Dizionario degli incisori, Bergamo, 1982, p.260
BIL - Citazione completa	Mora, Pianazzi, Dizionario Enciclopedico dei pittori e degli incisori italiani, Torino, 1983, v. VIII, p. 453
AD - ACCESSO AI DATI	
ADS - SPECIFICHE DI ACCESSO AI DATI	
ADSP - Profilo di accesso	1
ADSM - Motivazione	scheda contenente dati liberamente accessibili
CM - COMPILAZIONE	
CMP - COMPILAZIONE	
CMPD - Data	1996
CMPN - Nome	Bucci C.
FUR - Funzionario responsabile	NR recupero pregresso)
RVM - TRASCRIZIONE PER INFORMATIZZAZIONE	
RVMD - Data	2013
RVMN - Nome	Sisti B.
AGG - AGGIORNAMENTO - REVISIONE	
AGGD - Data	2013
AGGN - Nome	Sisti B.
AGGF - Funzionario responsabile	Castello
AGG - AGGIORNAMENTO - REVISIONE	
AGGD - Data	2016
AGGN - Nome	De Angelis, Federica
AGGR - Referente	

scientifico	Mozzo, M.
AGGF - Funzionario responsabile	Di Benedetto, C.