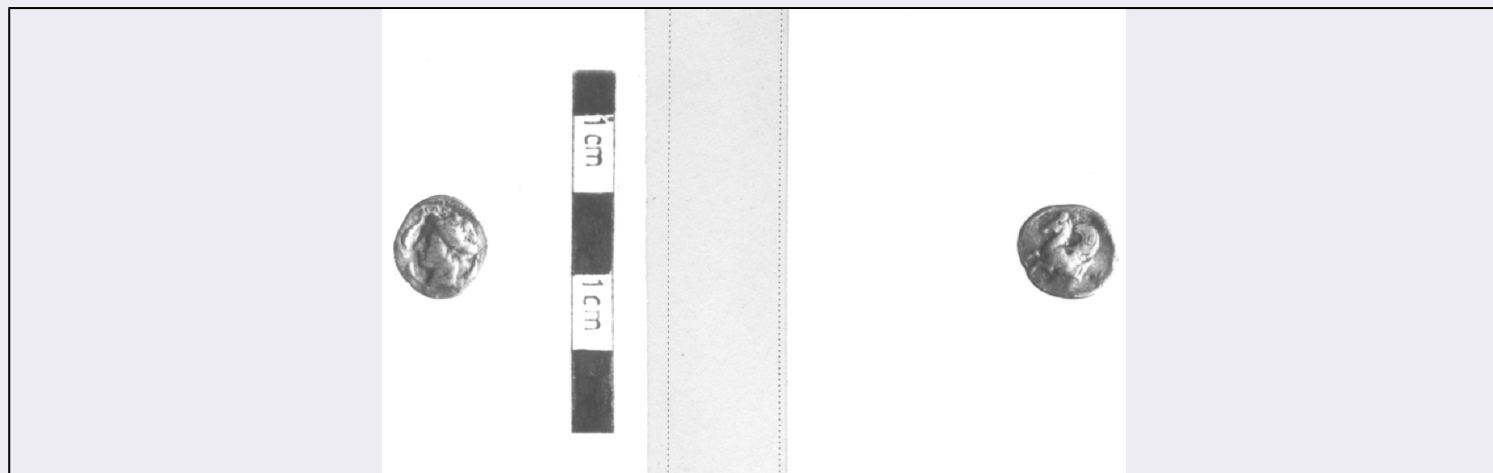


SCHEDA



CD - CODICI

TSK - Tipo Scheda	OA
LIR - Livello ricerca	C
NCT - CODICE UNIVOCO	
NCTR - Codice regione	08
NCTN - Numero catalogo generale	00438844
ESC - Ente schedatore	AI272
ECP - Ente competente	S28

OG - OGGETTO

OGT - OGGETTO	
OGTD - Definizione	dipinto
SGT - SOGGETTO	
SGTI - Identificazione	Ritratto di Francesco Rangoni

LC - LOCALIZZAZIONE GEOGRAFICO-AMMINISTRATIVA

PVC - LOCALIZZAZIONE GEOGRAFICO-AMMINISTRATIVA ATTUALE

PVCS - Stato	ITALIA
PVCR - Regione	Emilia-Romagna
PVCP - Provincia	MO
PVCC - Comune	Modena

LDC - COLLOCAZIONE SPECIFICA

LDCT - Tipologia	palazzo
LDCN - Denominazione attuale	Collegio S. Carlo
LDCC - Complesso di appartenenza	Collegio S. Carlo

UB - UBICAZIONE E DATI PATRIMONIALI

INV - INVENTARIO DI MUSEO O SOPRINTENDENZA

INVN - Numero	0621
INVD - Data	2016

GP - GEOREFERENZIAZIONE TRAMITE PUNTO

GPI - Identificativo Punto	2
GPL - Tipo di localizzazione	localizzazione fisica
GPD - DESCRIZIONE DEL PUNTO	
GPDP - PUNTO	
GPDPX - Coordinata X	10.927283663
GPDPY - Coordinata Y	44.645523987
GPM - Metodo di georeferenziazione	punto esatto
GPT - Tecnica di georeferenziazione	rilievo da foto aerea con sopralluogo
GPP - Proiezione e Sistema di riferimento	WGS84
GPB - BASE DI RIFERIMENTO	
GPBB - Descrizione sintetica	ICCD1007183_0
GPBT - Data	16-1-2017
GPBO - Note	(3629207) -ORTOFOTO Agea 2011- (http://servizigis.regione.emilia-romagna.it/wms/agea2011_rgb) -0
DT - CRONOLOGIA	
DTZ - CRONOLOGIA GENERICA	
DTZG - Secolo	sec. XIX
DTS - CRONOLOGIA SPECIFICA	
DTSI - Da	1813
DTSF - A	1813
DTSL - Validità	post
DTM - Motivazione cronologia	iscrizione
AU - DEFINIZIONE CULTURALE	
ATB - AMBITO CULTURALE	
ATBD - Denominazione	ambito modenese
ATBM - Motivazione dell'attribuzione	contesto
MT - DATI TECNICI	
MTC - Materia e tecnica	tela/ pittura a olio
MIS - MISURE	
MISU - Unità	cm
MISA - Altezza	129
MISL - Larghezza	96
FRM - Formato	ovale
CO - CONSERVAZIONE	
STC - STATO DI CONSERVAZIONE	
STCC - Stato di conservazione	buono
STCS - Indicazioni specifiche	Piega al centro. Reintelaiato e rifoderato.
RS - RESTAURI	

RST - RESTAURI

RSTD - Data	2000/ post
RSTE - Ente responsabile	SBSAE MO RE
RSTR - Ente finanziatore	Fondazione Collegio San Carlo Modena

DA - DATI ANALITICI**DES - DESCRIZIONE**

DESO - Indicazioni sull'oggetto	Ritratto di uomo a mezza figura in abito scuro, con cappotto nero, che lascia intravedere il colletto bianco della camicia e guanti bianchi. La mano sinistra posata su un tavolo accanto a lui, vicino ad un panno bianco, mentre nella destra tiene un fioretto. Sullo sfondo a sinistra un'apertura lascia intravedere un paesaggio con alberi e un cielo nuvoloso. Iscrizione in basso. Senza cornice.
DESI - Codifica Iconclass	61B2(FRANCESCO RANGONI)
DESS - Indicazioni sul soggetto	RITRATTI: Francesco Rangoni.

ISR - ISCRIZIONI

ISRC - Classe di appartenenza	documentaria
ISRL - Lingua	italiano
ISRS - Tecnica di scrittura	a pennello
ISRT - Tipo di caratteri	maiuscolo, minuscolo, numeri arabi
ISRP - Posizione	in basso
ISRI - Trascrizione	SIG. FRANCESCO RANGONI DI MODEN / P. DI BELLE ARTI/ L'anno 1813

NSC - Notizie storico-critiche	Francesco Rangoni (o Rangone) Terzi nacque a Modena il 3 marzo 1796 dalla nobildonna Ippoliza Pio di Savoja e da Pompilio Rangoni, che aveva l'aveva sposata in seconde nozze dopo la morte della prima moglie, la contessa Teresa Scapinelli. Da Ippoliza Pompilio ebbe, oltre al primogenito Francesco, altri sei figli: Antonio, Giovanni Andrea, Ginevra, Teresa, Virginia e Barbara. Francesco appartenne ad un ramo collaterale della famiglia Rangoni, detti "Rangoncini" in quanto discendenti da un Giulio figlio naturale di Francesco Maria Rangoni (m. 1511), e perciò non si trova attestato per lui alcun titolo nobiliare. Francesco frequentò comunque il Collegio dei Nobili di Modena, dove entrò nel 1804. Nel 1813 fu nominato principe di belle arti nell'accademia interna. Terminati gli studi, sposò nel 1856, ormai in età matura, Giuditta Faglieri. Il suo ritratto, di mano anonima, ha valore documentario.
---------------------------------------	--

TU - CONDIZIONE GIURIDICA E VINCOLI**CDG - CONDIZIONE GIURIDICA**

CDGG - Indicazione generica	proprietà privata
------------------------------------	-------------------

DO - FONTI E DOCUMENTI DI RIFERIMENTO**FTA - DOCUMENTAZIONE FOTOGRAFICA**

FTAX - Genere	documentazione allegata
FTAP - Tipo	fotografia digitale (file)
FTAA - Autore	Melloni G./ Paolini S.
FTAD - Data	2016

FTAE - Ente proprietario	Fondazione San Carlo di Modena
FTAN - Codice identificativo	FSCMO_0621
FTA - DOCUMENTAZIONE FOTOGRAFICA	
FTAX - Genere	documentazione allegata
FTAP - Tipo	fotografia b/n
FNT - FONTI E DOCUMENTI	
FNTP - Tipo	scheda storica
FNTA - Autore	Ragghianti C. L.
FNTD - Data	1939
FNT - FONTI E DOCUMENTI	
FNTP - Tipo	catalogo
FNTD - Data	2000
BIB - BIBLIOGRAFIA	
BIBX - Genere	bibliografia specifica
BIBA - Autore	Collegio San Carlo
BIBD - Anno di edizione	1876
BIBH - Sigla per citazione	FSCB0001
BIBN - V., pp., nn.	p. 69
AD - ACCESSO AI DATI	
ADS - SPECIFICHE DI ACCESSO AI DATI	
ADSP - Profilo di accesso	2
ADSM - Motivazione	scheda di bene di proprietà privata
CM - COMPILAZIONE	
CMP - COMPILAZIONE	
CMPD - Data	1975
CMPN - Nome	Riva
FUR - Funzionario responsabile	Bonsanti G.
RVM - TRASCRIZIONE PER INFORMATIZZAZIONE	
RVMD - Data	2010
RVMN - Nome	ICCD/ DG BASAE/ Albonico C.
AGG - AGGIORNAMENTO - REVISIONE	
AGGD - Data	2016
AGGN - Nome	Albonico, Chiara
AGGF - Funzionario responsabile	Farinelli, Patrizia
ISP - ISPEZIONI	
ISPD - Data	2016
ISPN - Funzionario responsabile	Farinelli, Patrizia
AN - ANNOTAZIONI	