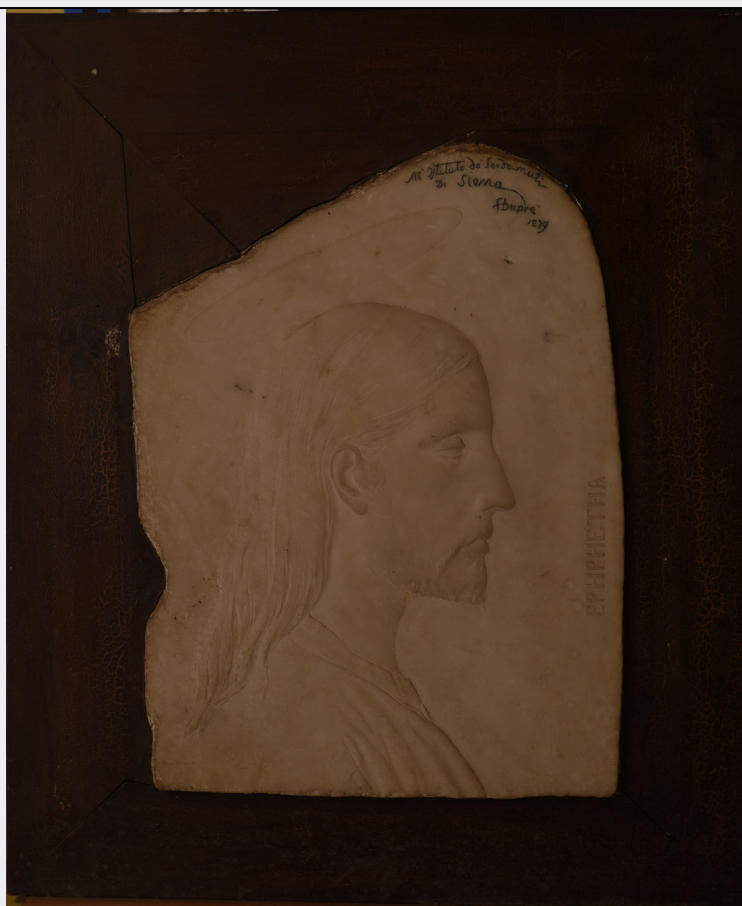


SCHEDA



CD - CODICI

TSK - Tipo Scheda	OA
LIR - Livello ricerca	P
NCT - CODICE UNIVOCO	
NCTR - Codice regione	09
NCTN - Numero catalogo generale	01107279
ESC - Ente schedatore	C052032
ECP - Ente competente	S238

RV - RELAZIONI

OG - OGGETTO

OGT - OGGETTO	
OGTD - Definizione	bassorilievo
SGT - SOGGETTO	
SGTI - Identificazione	Cristo Salvatore
SGTT - Titolo	Il Salvatore

LC - LOCALIZZAZIONE GEOGRAFICO-AMMINISTRATIVA

PVC - LOCALIZZAZIONE GEOGRAFICO-AMMINISTRATIVA ATTUALE

PVCS - Stato	ITALIA
PVCR - Regione	Toscana
PVCP - Provincia	SI
PVCC - Comune	Siena

LDC - COLLOCAZIONE SPECIFICA**LA - ALTRE LOCALIZZAZIONI GEOGRAFICO-AMMINISTRATIVE****TCL - Tipo di localizzazione** luogo di provenienza**PRV - LOCALIZZAZIONE GEOGRAFICO-AMMINISTRATIVA****PRVS - Stato** ITALIA**PRVR - Regione** Toscana**PRVP - Provincia** SI**PRVC - Comune** Siena**PRC - COLLOCAZIONE SPECIFICA****PRD - DATA****PRDI - Data ingresso** 1879**PRDU - Data uscita** 1977**DT - CRONOLOGIA****DTZ - CRONOLOGIA GENERICA****DTZG - Secolo** sec. XIX**DTS - CRONOLOGIA SPECIFICA****DTSI - Da** 1879**DTSF - A** 1879**DTM - Motivazione cronologia** iscrizione**AU - DEFINIZIONE CULTURALE****AUT - AUTORE****AUTR - Riferimento all'intervento** scultore**AUTM - Motivazione dell'attribuzione** firma**AUTN - Nome scelto** Dupré Giovanni**AUTA - Dati anagrafici** 1817/ 1882**AUTH - Sigla per citazione** MCA01956**MT - DATI TECNICI****MTC - Materia e tecnica** marmo/ scultura**MIS - MISURE****MISU - Unità** cm**MISA - Altezza** 70.4**MISL - Larghezza** 58.8**CO - CONSERVAZIONE****STC - STATO DI CONSERVAZIONE****STCC - Stato di conservazione** buono**DA - DATI ANALITICI****DES - DESCRIZIONE****DESO - Indicazioni sull'oggetto** Bassorilievo inserito in una cornice lignea.

DESI - Codifica Iconclass	11 D 32 4
DESS - Indicazioni sul soggetto	Personaggi: Cristo Salvatore. Abbigliamento: tunica.
ISR - ISCRIZIONI	
ISRC - Classe di appartenenza	documentaria
ISRS - Tecnica di scrittura	a rilievo
ISRT - Tipo di caratteri	capitale
ISRP - Posizione	sul lato destro
ISRI - Trascrizione	EPHPHETHA [APRITI]
ISR - ISCRIZIONI	
ISRC - Classe di appartenenza	documentaria
ISRS - Tecnica di scrittura	a incisione
ISRT - Tipo di caratteri	corsivo
ISRP - Posizione	in alto
ISRI - Trascrizione	All'Istituto de' Sordo-muti/ di Siena/ Gduprè/ 1879
ISR - ISCRIZIONI	
ISRC - Classe di appartenenza	documentaria
ISRS - Tecnica di scrittura	a pennarello
ISRT - Tipo di caratteri	capitale
ISRP - Posizione	retro, in alto
ISRI - Trascrizione	PENDOLA
NSC - Notizie storico-critiche	L'opera venne realizzata dal maestro Giovanni Duprè nel 1879 e fa pendant con l'altro bassorilievo dell'allievo Tito Sarrocchi del 1882. Le due figure quella del Cristo e quella del giovane sono viste di profilo e rivolte una di fronte all'altra. Sulla lastra del Cristo è riportata la parola EPHPHETHA su quella del giovane ET LOQUEBATUR RECTE. Le due parole e i due personaggi si riferiscono all'episodio evangelico in cui Gesù al cospetto di un sordomuto invocò la parola APRITI e come per miracolo al giovane gli si "aprirono gli orecchi" e iniziò a parlare correttamente. Le due opere donate all'Istituto vogliono proprio alludere all'importante lavoro che l'Istituto fondato dal padre Tommaso Pendola ogni giorno portava avanti con i sordomuti (Dipinto inedito, 2016).
TU - CONDIZIONE GIURIDICA E VINCOLI	
ACQ - ACQUISIZIONE	
ACQT - Tipo acquisizione	soppressione
ACQD - Data acquisizione	1977
CDG - CONDIZIONE GIURIDICA	
CDGG - Indicazione generica	proprietà Ente pubblico territoriale
DO - FONTI E DOCUMENTI DI RIFERIMENTO	
FTA - DOCUMENTAZIONE FOTOGRAFICA	
FTAX - Genere	documentazione allegata
FTAP - Tipo	fotografia digitale (file)

FTAN - Codice identificativo	MCS000290
BIB - BIBLIOGRAFIA	
BIBX - Genere	bibliografia specifica
BIBA - Autore	Bisogni F./ Ciampolini M.
BIBD - Anno di edizione	1985
BIBH - Sigla per citazione	MCB02954
BIBN - V., pp., nn.	p. 75, n. 281
BIB - BIBLIOGRAFIA	
BIBX - Genere	bibliografia specifica
BIBA - Autore	Dipinto inedito
BIBD - Anno di edizione	2016
BIBH - Sigla per citazione	MCB02999
BIBN - V., pp., nn.	pp. 32-40
MST - MOSTRE	
MSTT - Titolo	Attorno ad un dipinto inedito di Luigi Mussini. Tesori riscoperti dell'Ottocento dai depositi del Museo Civico di Siena
MSTL - Luogo	Siena
MSTD - Data	2016-2017
AD - ACCESSO AI DATI	
ADS - SPECIFICHE DI ACCESSO AI DATI	
ADSP - Profilo di accesso	3
ADSM - Motivazione	scheda di bene non adeguatamente sorvegliabile
CM - COMPILAZIONE	
CMP - COMPILAZIONE	
CMPD - Data	2016
CMPN - Nome	Ranieri, Annalisa
RSR - Referente scientifico	Gepponi, Paola
RSR - Referente scientifico	Randon, Veronica
FUR - Funzionario responsabile	Mangiavacchi, Maria