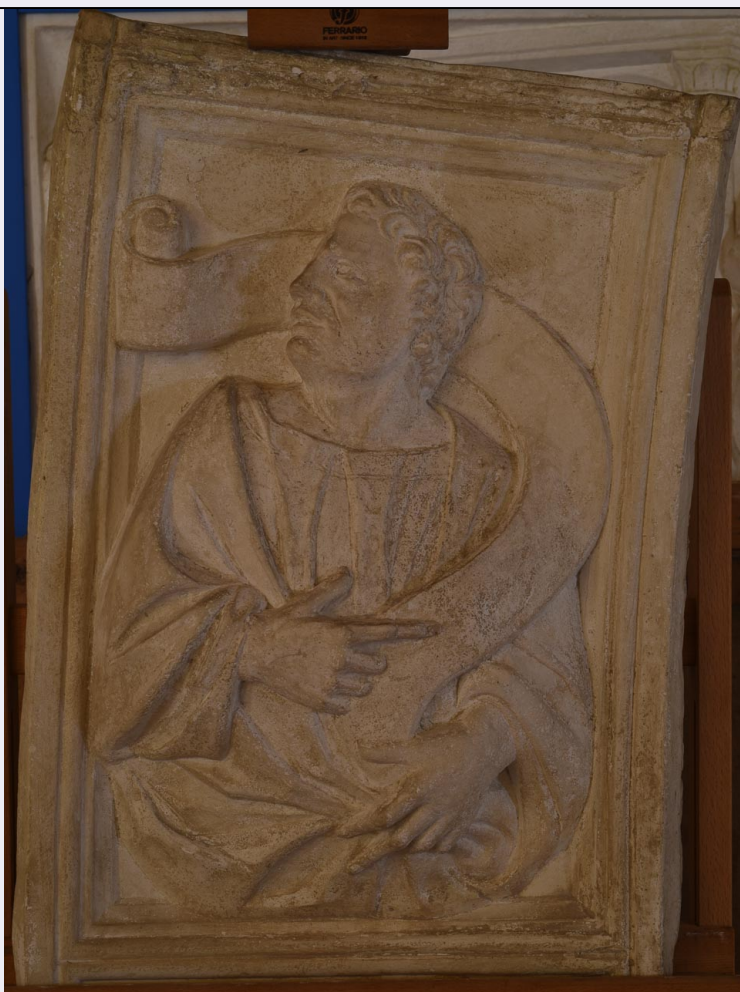


SCHEDA



CD - CODICI

TSK - Tipo Scheda OA

LIR - Livello ricerca P

NCT - CODICE UNIVOCO

NCTR - Codice regione 09

NCTN - Numero catalogo generale 01107286

ESC - Ente schedatore C052032

ECP - Ente competente S238

RV - RELAZIONI

OG - OGGETTO

OGT - OGGETTO

OGTD - Definizione calco di formella

SGT - SOGGETTO

SGTI - Identificazione profeta

LC - LOCALIZZAZIONE GEOGRAFICO-AMMINISTRATIVA

PVC - LOCALIZZAZIONE GEOGRAFICO-AMMINISTRATIVA ATTUALE

PVCS - Stato ITALIA

PVCR - Regione Toscana

PVCP - Provincia SI

PVCC - Comune	Siena
LDC - COLLOCAZIONE SPECIFICA	
UB - UBICAZIONE E DATI PATRIMONIALI	
INV - INVENTARIO DI MUSEO O SOPRINTENDENZA	
INVN - Numero	269
INVD - Data	1963
INV - INVENTARIO DI MUSEO O SOPRINTENDENZA	
INVN - Numero	II 16
INVD - Data	1950/ 1963
INV - INVENTARIO DI MUSEO O SOPRINTENDENZA	
INVN - Numero	Gessi Sala 2
INVD - Data	1930
RO - RAPPORTO	
ROF - RAPPORTO OPERA FINALE/ORIGINALE	
ROFF - Stadio opera	calco
ROFO - Opera finale /originale	portale maggiore (particolare)
ROFA - Autore opera finale /originale	Antonio di Domenico da Ostigia (?)
ROFD - Datazione opera finale/originale	1510/ 1511
ROFC - Collocazione opera finale/originale	BO/ Bologna/ Basilica di S. Petronio
DT - CRONOLOGIA	
DTZ - CRONOLOGIA GENERICA	
DTZG - Secolo	sec. XX
DTS - CRONOLOGIA SPECIFICA	
DTSI - Da	1904
DTSF - A	1904
DTM - Motivazione cronologia	bibliografia
AU - DEFINIZIONE CULTURALE	
AUT - AUTORE	
AUTS - Riferimento all'autore	e aiuti
AUTM - Motivazione dell'attribuzione	bibliografia
AUTN - Nome scelto	Lelli Federigo
AUTA - Dati anagrafici	notizie inizio sec. XX
AUTH - Sigla per citazione	MCA01732
CMM - COMMITTENZA	
CMMN - Nome	Comune di Siena
CMMD - Data	1904
CMMC - Circostanza	Mostra dell'Antica Arte Senese

CMMF - Fonte	bibliografia
MT - DATI TECNICI	
MTC - Materia e tecnica	gesso/ calco
MIS - MISURE	
MISU - Unità	cm
MISA - Altezza	59.5
MISL - Larghezza	40
MISP - Profondità	10
CO - CONSERVAZIONE	
STC - STATO DI CONSERVAZIONE	
STCC - Stato di conservazione	buono
STCS - Indicazioni specifiche	Patina di sporco e piccole rotture in alto.
DA - DATI ANALITICI	
DES - DESCRIZIONE	
DESO - Indicazioni sull'oggetto	Bassorilievo di formato rettangolare delimitato da cornice.
DESI - Codifica Iconclass	11 I 16
DESS - Indicazioni sul soggetto	Figure: profeta. Attributi: rotulo. Abbigliamento: tunica.
NSC - Notizie storico-critiche	Il calco venne eseguito per essere esposto alla mostra dell'Antica Arte senese del 1904, col fine di far ammirare ai visitatori i capolavori scultorei degli artisti senesi realizzati anche fuori Siena (L. Pacchiarotti, 2005). Le decorazioni scultoree del portale maggiore vennero realizzate quasi interamente da Jacopo della Quercia, ma il rilievo in esame rappresenta una delle formelle poste nello sguancio della lunetta scolpite nel Cinquecento da Antonio del Minello e Antonio di Domenico da Ostigia. I profeti non sono identificabili ma la loro diversità è ampiamente documentata nelle caratteristiche fisiche ed emotive. Questo in esame è il terzo profeta della lunetta attribuibile a Antonio di Domenico da Ostigia (A. Matteucci, 1966).
TU - CONDIZIONE GIURIDICA E VINCOLI	
CDG - CONDIZIONE GIURIDICA	
CDGG - Indicazione generica	proprietà Ente pubblico territoriale
DO - FONTI E DOCUMENTI DI RIFERIMENTO	
FTA - DOCUMENTAZIONE FOTOGRAFICA	
FTAX - Genere	documentazione allegata
FTAP - Tipo	fotografia digitale (file)
FTAN - Codice identificativo	MCS000296
BIB - BIBLIOGRAFIA	
BIBX - Genere	bibliografia specifica
BIBA - Autore	Mostra Antica
BIBD - Anno di edizione	1904
BIBH - Sigla per citazione	MCB00060

BIBN - V., pp., nn.	p. 237
BIBI - V., tavv., figg.	n. 57
BIB - BIBLIOGRAFIA	
BIBX - Genere	bibliografia specifica
BIBA - Autore	Pacchierotti L.
BIBD - Anno di edizione	2005
BIBH - Sigla per citazione	MCB02094
BIBN - V., pp., nn.	pp. 203-206
BIB - BIBLIOGRAFIA	
BIBX - Genere	bibliografia di confronto
BIBA - Autore	Matteucci, A. M.
BIBD - Anno di edizione	1966
BIBH - Sigla per citazione	MCB02986
BIBN - V., pp., nn.	pp. 79-80
BIBI - V., tavv., figg.	tav. 46b
MST - MOSTRE	
MSTT - Titolo	Mostra dell'Antica Arte Senese
MSTL - Luogo	Siena
MSTD - Data	1904
AD - ACCESSO AI DATI	
ADS - SPECIFICHE DI ACCESSO AI DATI	
ADSP - Profilo di accesso	3
ADSM - Motivazione	scheda di bene non adeguatamente sorvegliabile
CM - COMPILAZIONE	
CMP - COMPILAZIONE	
CMPD - Data	2016
CMPN - Nome	Ranieri, Annalisa
RSR - Referente scientifico	Gepponi, Paola
RSR - Referente scientifico	Randon, Veronica
FUR - Funzionario responsabile	Mangiavacchi M.
RVM - TRASCRIZIONE PER INFORMATIZZAZIONE	
RVMD - Data	2016
RVMN - Nome	Ranieri, Annalisa
AN - ANNOTAZIONI	