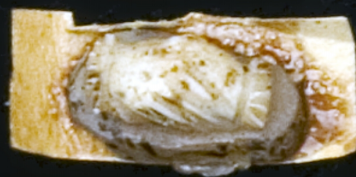


SCHEDA



CD - CODICI

TSK - Tipo Scheda	OA
LIR - Livello ricerca	C
NCT - CODICE UNIVOCO	
NCTR - Codice regione	09
NCTN - Numero catalogo generale	00642800
ESC - Ente schedatore	S156
ECP - Ente competente	S156

OG - OGGETTO

OGT - OGGETTO	
OGTD - Definizione	cammeo
SGT - SOGGETTO	
SGTI - Identificazione	due mani in fede

LC - LOCALIZZAZIONE GEOGRAFICO-AMMINISTRATIVA

PVC - LOCALIZZAZIONE GEOGRAFICO-AMMINISTRATIVA ATTUALE

PVCS - Stato	ITALIA
PVCR - Regione	Toscana
PVCP - Provincia	FI
PVCC - Comune	Firenze

LDC - COLLOCAZIONE SPECIFICA

LDCT - Tipologia	palazzo
LDCQ - Qualificazione	statale
LDCN - Denominazione attuale	Palazzo Pitti
LDCC - Complesso di appartenenza	Palazzo Pitti e Giardino di Boboli
LDCU - Indirizzo	P.zza Pitti, 1
LDCM - Denominazione raccolta	Museo degli Argenti
LDCS - Specifiche	Depositi, cassetta n. 5.

UB - UBICAZIONE E DATI PATRIMONIALI

UBO - Ubicazione originaria	SC
------------------------------------	----

INV - INVENTARIO DI MUSEO O SOPRINTENDENZA

INVN - Numero	Gemme 1135
----------------------	------------

INVD - Data	1921
--------------------	------

LA - ALTRE LOCALIZZAZIONI GEOGRAFICO-AMMINISTRATIVE

TCL - Tipo di localizzazione	luogo di provenienza
-------------------------------------	----------------------

PRV - LOCALIZZAZIONE GEOGRAFICO-AMMINISTRATIVA

PRVS - Stato	Italia
---------------------	--------

PRVR - Regione	Toscana
-----------------------	---------

PRVP - Provincia	FI
-------------------------	----

PRVC - Comune	Firenze
----------------------	---------

PRC - COLLOCAZIONE SPECIFICA

PRCT - Tipologia	palazzo
-------------------------	---------

PRCQ - Qualificazione	statale
------------------------------	---------

PRCD - Denominazione	Palazzo degli Uffizi
-----------------------------	----------------------

PRCC - Complesso monumentale di appartenenza	Complesso vasariano
---	---------------------

PRCM - Denominazione raccolta	Galleria degli Uffizi
--------------------------------------	-----------------------

PRD - DATA

PRDI - Data ingresso	1786/ ante
-----------------------------	------------

PRDU - Data uscita	1921 ca.
---------------------------	----------

DT - CRONOLOGIA**DTZ - CRONOLOGIA GENERICA**

DTZG - Secolo	sec. XVI
----------------------	----------

DTS - CRONOLOGIA SPECIFICA

DTSI - Da	1500
------------------	------

DTSV - Validità	(?)
------------------------	-----

DTSF - A	1599
-----------------	------

DTSL - Validità	(?)
------------------------	-----

DTM - Motivazione cronologia	analisi stilistica
-------------------------------------	--------------------

AU - DEFINIZIONE CULTURALE**ATB - AMBITO CULTURALE**

ATBD - Denominazione	bottega italiana
-----------------------------	------------------

ATBM - Motivazione dell'attribuzione	analisi stilistica
---	--------------------

MT - DATI TECNICI

MTC - Materia e tecnica	agata/ incisione
--------------------------------	------------------

MIS - MISURE

MISU - Unità	mm
---------------------	----

MISA - Altezza	5
-----------------------	---

MISL - Larghezza	8
CO - CONSERVAZIONE	
STC - STATO DI CONSERVAZIONE	
STCC - Stato di conservazione	discreto
STCS - Indicazioni specifiche	Diverse scheggiature nello strato di fondo della pietra.
DA - DATI ANALITICI	
DES - DESCRIZIONE	
DESO - Indicazioni sull'oggetto	n.p.
DESI - Codifica Iconclass	31 A 22 45
DESS - Indicazioni sul soggetto	Simboli: mani in fede.
NSC - Notizie storico-critiche	Il cammeo figura fra gli esemplari moderni "sciolti" descritti da Giuseppe Bencivenni Pelli nell'inventario del 1786. Le ridotte dimensioni della pietra fanno pensare che essa fosse destinata ad essere montata nel castone di un anello, come simbolo di un legame amoroso. Nella raccolta del Museo degli Argenti si conservano altri sei esemplari dello stesso tipo (inv. Gemme del 1921, nn. 1130-1134, 1136).
TU - CONDIZIONE GIURIDICA E VINCOLI	
CDG - CONDIZIONE GIURIDICA	
CDGG - Indicazione generica	proprietà Stato
CDGS - Indicazione specifica	Ministero per i Beni e le Attività Culturali
DO - FONTI E DOCUMENTI DI RIFERIMENTO	
FTA - DOCUMENTAZIONE FOTOGRAFICA	
FTAX - Genere	documentazione allegata
FTAP - Tipo	fotografia digitale
FTAN - Codice identificativo	SSPM FI 403UC
FNT - FONTI E DOCUMENTI	
FNTP - Tipo	inventario
FNTA - Autore	Bencivenni Pelli G.
FNTT - Denominazione	Catalogo delle gemme intagliate incavo e rilievo del R. gabinetto di Firenze
FNTD - Data	1786
FNTF - Foglio/Carta	v. II, c. 113, n. 1848
FNTN - Nome archivio	SSPSAEPM FI/ Biblioteca degli Uffizi
FNTS - Posizione	Ms. 115
FNTI - Codice identificativo	Pelli 1786
FNT - FONTI E DOCUMENTI	
FNTP - Tipo	inventario
FNTA - Autore	A. M. Migliarini
	Catalogo generale della Dattiloteca dell'I. e R. Galleria delle Statue a

FNTT - Denominazione	Firenze. Comprende gli acquisti dal suo principio, fino all'anno 1837
FNTD - Data	1837/ 1838
FNTF - Foglio/Carta	n. 707
FNTN - Nome archivio	Firenze/ Biblioteca della Soprintendenza Archeologica della Toscana
FNTS - Posizione	ms. 194
FNTI - Codice identificativo	Migliarini 1837-38
AD - ACCESSO AI DATI	
ADS - SPECIFICHE DI ACCESSO AI DATI	
ADSP - Profilo di accesso	1
ADSM - Motivazione	scheda contenente dati liberamente accessibili
CM - COMPILAZIONE	
CMP - COMPILAZIONE	
CMPD - Data	2007
CM PN - Nome	Gennaioli R.
FUR - Funzionario responsabile	Sframeli M.