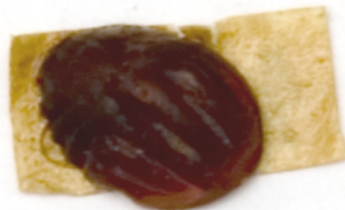


SCHEDA



CD - CODICI

TSK - Tipo Scheda OA

LIR - Livello ricerca C

NCT - CODICE UNIVOCO

NCTR - Codice regione 09

NCTN - Numero catalogo generale 00642796

ESC - Ente schedatore S156

ECP - Ente competente S156

OG - OGGETTO

OGT - OGGETTO

OGTD - Definizione cammeo

SGT - SOGGETTO

SGTI - Identificazione due mani in fede

LC - LOCALIZZAZIONE GEOGRAFICO-AMMINISTRATIVA

PVC - LOCALIZZAZIONE GEOGRAFICO-AMMINISTRATIVA ATTUALE

PVCS - Stato ITALIA

PVCR - Regione Toscana

PVCP - Provincia FI

PVCC - Comune Firenze

LDC - COLLOCAZIONE SPECIFICA

LDCT - Tipologia palazzo

LDCQ - Qualificazione statale

LDCN - Denominazione attuale Palazzo Pitti

LDCC - Complesso di appartenenza Palazzo Pitti e Giardino di Boboli

LDCU - Indirizzo P.zza Pitti, 1

LDCM - Denominazione raccolta	Museo degli Argenti
LDCS - Specifiche	Depositi, cassetta n. 5.
UB - UBICAZIONE E DATI PATRIMONIALI	
UBO - Ubicazione originaria	SC
INV - INVENTARIO DI MUSEO O SOPRINTENDENZA	
INVN - Numero	Gemme 1131
INVD - Data	1921
LA - ALTRE LOCALIZZAZIONI GEOGRAFICO-AMMINISTRATIVE	
TCL - Tipo di localizzazione	luogo di provenienza
PRV - LOCALIZZAZIONE GEOGRAFICO-AMMINISTRATIVA	
PRVS - Stato	Italia
PRVR - Regione	Toscana
PRVP - Provincia	FI
PRVC - Comune	Firenze
PRC - COLLOCAZIONE SPECIFICA	
PRCT - Tipologia	palazzo
PRCQ - Qualificazione	statale
PRCD - Denominazione	Palazzo degli Uffizi
PRCC - Complesso monumentale di appartenenza	Complesso vasariano
PRCM - Denominazione raccolta	Galleria degli Uffizi
PRD - DATA	
PRDI - Data ingresso	1786/ ante
PRDU - Data uscita	1921 ca.
DT - CRONOLOGIA	
DTZ - CRONOLOGIA GENERICA	
DTZG - Secolo	secc. XVI/ XVII
DTS - CRONOLOGIA SPECIFICA	
DTSI - Da	1500
DTSF - A	1699
DTM - Motivazione cronologia	analisi stilistica
AU - DEFINIZIONE CULTURALE	
ATB - AMBITO CULTURALE	
ATBD - Denominazione	bottega italiana
ATBM - Motivazione dell'attribuzione	analisi stilistica
MT - DATI TECNICI	
MTC - Materia e tecnica	granato/ incisione
MIS - MISURE	
MISU - Unità	mm
MISA - Altezza	6

MISL - Larghezza	8
CO - CONSERVAZIONE	
STC - STATO DI CONSERVAZIONE	
STCC - Stato di conservazione	buono
DA - DATI ANALITICI	
DES - DESCRIZIONE	
DESO - Indicazioni sull'oggetto	n.p.
DESI - Codifica Iconclass	31 A 22 45
DESS - Indicazioni sul soggetto	Simboli: mani in fede.
NSC - Notizie storico-critiche	La pietra è ricordata per la prima volta nell'inventario redatto da Giuseppe Bencivenni Pelli nel 1786. Presso il Museo degli Argenti si conservano altri sei esemplari dello stesso tipo (inv. Gemme del 1921, nn. 1130, 1132-1136).
TU - CONDIZIONE GIURIDICA E VINCOLI	
CDG - CONDIZIONE GIURIDICA	
CDGG - Indicazione generica	proprietà Stato
CDGS - Indicazione specifica	Ministero per i Beni e le Attività Culturali
DO - FONTI E DOCUMENTI DI RIFERIMENTO	
FTA - DOCUMENTAZIONE FOTOGRAFICA	
FTAX - Genere	documentazione allegata
FTAP - Tipo	fotografia digitale
FTAN - Codice identificativo	SSPM FI 399UC
FNT - FONTI E DOCUMENTI	
FNTP - Tipo	inventario
FNTA - Autore	Bencivenni Pelli G.
FNTT - Denominazione	Catalogo delle gemme intagliate incavo e rilievo del R. gabinetto di Firenze
FNTD - Data	1786
FNTF - Foglio/Carta	v. II, c. 94, n. 1401
FNTN - Nome archivio	SSPSAEPM FI/ Biblioteca degli Uffizi
FNTS - Posizione	Ms. 115
FNTI - Codice identificativo	Pelli 1786
FNT - FONTI E DOCUMENTI	
FNTP - Tipo	inventario
FNTA - Autore	A. M. Migliarini
FNTT - Denominazione	Catalogo generale della Dattilotecca dell'I. e R. Galleria delle Statue a Firenze. Comprende gli acquisti dal suo principio, fino all'anno 1837
FNTD - Data	1837/ 1838
FNTF - Foglio/Carta	n. 702
FNTN - Nome archivio	Firenze/ Biblioteca della Soprintendenza Archeologica della Toscana

FNTS - Posizione	ms. 194
FNTI - Codice identificativo	Migliarini 1837-38
AD - ACCESSO AI DATI	
ADS - SPECIFICHE DI ACCESSO AI DATI	
ADSP - Profilo di accesso	1
ADSM - Motivazione	scheda contenente dati liberamente accessibili
CM - COMPILAZIONE	
CMP - COMPILAZIONE	
CMPD - Data	2007
CMPN - Nome	Gennaioli R.
FUR - Funzionario responsabile	Sframeli M.