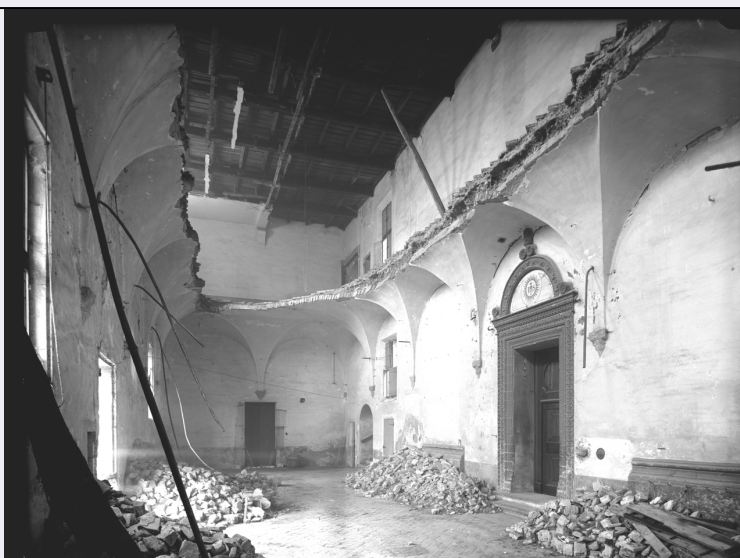


SCHEDA



CD - CODICI

TSK - Tipo scheda F

LIR - Livello catalogazione C

NCT - CODICE UNIVOCO

NCTR - Codice Regione 08

NCTN - Numero catalogo generale 00641765

ESC - Ente schedatore S261

ECP - Ente competente per tutela S261

OG - BENE CULTURALE

AMB - Ambito di tutela storico artistico
MiBACT

CTG - Categoria DOCUMENTAZIONE DEL PATRIMONIO ARCHITETTONICO

OGT - DEFINIZIONE BENE

OGTD - Definizione negativo

OGC - TRATTAMENTO CATALOGRAFICO

OGCT - Trattamento catalografico bene semplice

OGM - Modalità di individuazione appartenenza ad una collezione o raccolta pubblica

OGR - Disponibilità del bene bene disponibile

RV - RELAZIONI

RSE - RELAZIONI CON ALTRI BENI

RSER - Tipo relazione è contenuto in

RSET - Tipo scheda A

RSED - Definizione del bene palazzo

RSEC - Identificativo univoco della scheda 0800241663

RSE - RELAZIONI CON ALTRI BENI

RSER - Tipo relazione	è in relazione con
RSES - Specifiche tipo relazione	correlazione iconografica: gruppo di 2 riprese di una sala interna del monastero del Corpus Domini, in seguito al duplice bombardamento della seconda guerra mondiale
RSET - Tipo scheda	F
RSED - Definizione del bene	negativo
RSEC - Identificativo univoco della scheda	0800641766

LC - LOCALIZZAZIONE GEOGRAFICO - AMMINISTRATIVA

PVC - LOCALIZZAZIONE

PVCS - Stato	ITALIA
PVCR - Regione	Emilia-Romagna
PVCP - Provincia	BO
PVCC - Comune	Bologna

LDC - COLLOCAZIONE SPECIFICA

LDCT - Tipologia	palazzo
LDCQ - Qualificazione	senatoriale
LDCN - Denominazione attuale	Palazzo Dall'Armi Marescalchi
LDCF - Uso	ufficio
LDCU - Indirizzo	via IV Novembre, 5
LDCM - Denominazione raccolta	Soprintendenza Archeologia, Belle Arti e Paesaggio per la città metropolitana di Bologna e le province di Modena, Reggio Emilia e Ferrara
LDCS - Specifiche	Archivio fotografico storico - Stanza climatizzata
LDCD - Riferimento cronologico	1969 post

LCN - Note

L'originario armadio ligneo in cui è stata rintracciata la lastra, si conserva nell'ammezzato del piano terra, in un corridoio verandato contiguo all'attuale archivio documentale. La maggior parte dei negativi conservati entro l'armadio erano mantenuti in posizione verticale da un sistema di binari in legno. Ogni singola collocazione è contrassegnata da un numero di ubicazione relativo alle lastre che erano contenute in tale spazio. Le matrici fotografiche, in seguito all'intervento conservativo, sono state spostate nella stanza climatizzata adibita ad Archivio fotografico storico, in armadi metallici a doppia anta, entro scatole di cartone acid-free.

ACB - ACCESSIBILITA' DEL BENE

ACBA - Accessibilità	si
-----------------------------	----

LA - ALTRE LOCALIZZAZIONI GEOGRAFICO - AMMINISTRATIVE

TLC - Tipo di localizzazione	luogo di provenienza/collocazione precedente
-------------------------------------	--

PRV - LOCALIZZAZIONE

PRVS - Stato	ITALIA
PRVR - Regione	Emilia-Romagna
PRVP - Provincia	BO
PRVC - Comune	Bologna

PRC - COLLOCAZIONE SPECIFICA

PRCT - Tipologia contenitore fisico	palazzo
PRCF - Uso contenitore fisico	ufficio
PRCC - Complesso monumentale di appartenenza	Palazzo Garganelli
PRCU - Indicazioni viabilistiche	via Santo Stefano, 40
PRCM - Denominazione contenitore giuridico	Soprintendenza ai Monumenti dell'Emilia
PRD - DATI CRONOLOGICI	
PRDI - Riferimento cronologico/data inizio	1968
PRDU - Data fine	1969
UB - DATI PATRIMONIALI/INVENTARI/STIME/COLLEZIONI	
UBF - UBICAZIONE BENE	
UBFP - Fondo	Fondo Negativi - Ex Soprintendenza BAP BO
UBFU - Titolo di unità archivistica	LASTRE 89
INV - ALTRI INVENTARI	
INVN - Codice inventario	N_002262
INVD - Riferimento cronologico	2016
AU - DEFINIZIONE CULTURALE	
AUT - AUTORE/RESPONSABILITA'	
AUTJ - Ente schedatore	S261
AUTH - Codice identificativo	BAPA0205
AUTN - Nome scelto di persona o ente	A. Villani & Figli
AUTP - Tipo intestazione	E
AUTA - Indicazioni cronologiche	1932-1970
AUTI - Indicazione del nome e dell'indirizzo	Villani
AUTS - Riferimento al nome	ditta
AUTR - Ruolo	fotografo principale
AUTM - Motivazione/fonte	iscrizione
AUTZ - Note	manoscritto sul pergamino
SG - SOGGETTO	
SGT - SOGGETTO	
SGTI - Identificazione	Italia - Emilia Romagna - Bologna - Convento del Corpus Domini
SGTI - Identificazione	Architettura - Monasteri – Stanze
SGTI - Identificazione	Elementi architettonici – Solai Soffitti di legno – Portali
SGTI - Identificazione	Bombardamenti aerei - Danni di guerra - Guerra mondiale 1939-1945

SGTD - Indicazioni sul soggetto	Bologna - Convento del Corpus Domini – Solaio sventrato di una sala interna del monastero, in seguito al duplice bombardamento della seconda guerra mondiale - Ripresa effettuata tra il 5 ottobre 1943 e il 1951
SGL - TITOLO	
SGLT - Titolo proprio	Bologna/ Chiesa del Corpus Domini/ Convento – Interno
SGLS - Specifiche titolo	manoscritto sul pergamino
DT - CRONOLOGIA	
DTZ - CRONOLOGIA GENERICA	
DTZG - Fascia cronologica /periodo	XX
DTZS - Specifiche fascia cronologica/periodo	metà
DTS - CRONOLOGIA SPECIFICA	
DTSI - Da	1943/10/05
DTSV - Validità	post
DTSF - A	1951
DTSL - Validità	ante
DTM - Motivazione/fonte	analisi storica
DTM - Motivazione/fonte	confronto
DTT - Note	data del primo bombardamento; confronto con il fototipo N_002502
LR - LUOGO E DATA DELLA RIPRESA	
LRC - LOCALIZZAZIONE	
LRCS - Stato	ITALIA
LRCR - Regione	Emilia-Romagna
LRCP - Provincia	BO
LRCC - Comune	Bologna
LRO - Occasione	documentazione delle distruzioni dopo i bombardamenti aerei
LRD - Data della ripresa	1943/10/05 post
MT - DATI TECNICI	
MTX - Indicazione di colore	BN
MTC - MATERIA E TECNICA	
MTCM - Materia	vetro
MTCT - Tecnica	gelatina ai sali d'argento
FRM - Formato	18 x 24
CO - CONSERVAZIONE E INTERVENTI	
STC - STATO DI CONSERVAZIONE	
STCC - Stato di conservazione	buono
STCS - Specifiche	scheggiature
STD - Modalità di conservazione	negativo conservato dentro busta e scatola acid-free
RST - INTERVENTI	
RSTP - Riferimento alla	

parte	supporto primario
RSTI - Tipo intervento	condizionamento, pulitura chimica, pulitura meccanica
RSTD - Riferimento cronologico	2015-2016
RSTT - Descrizione intervento	pulitura meccanica lato emulsione; pulitura con miscela idroalcolica lato vetro
RSTE - Ente responsabile	Ministero dei beni e delle attività culturali e del turismo - SABAP BO
RSTR - Ente finanziatore /sponsor	Fondazione del Monte di Bologna e Ravenna
RSTR - Ente finanziatore /sponsor	Fondazione Cassa di Risparmio di Modena
RSTR - Ente finanziatore /sponsor	Associazione Regionale Casse e Monti
RSTN	La Fototeca Sas di Elvira Tonelli
RSTO - Note	La lastra negativa, dopo la pulitura, è stata collocata in una busta di carta conservativa e posta verticalmente sul lato maggiore entro una scatola di cartone inerte. All'interno della scatola le lastre sono ordinate secondo il numero progressivo di inventario.

DA - DATI ANALITICI

DES - Descrizione	La lastra era originariamente contenuta in una busta pergamina; tale custodia si conserva separatamente in una scatola. Sul negativo sono visibili le impronte del portalastre.
--------------------------	---

ISE - ISCRIZIONI/EMBLEMI/MARCHI/STEMMI/TIMBRI

ISEP - Posizione	sul pergamino: recto
ISED - Definizione	iscrizione
ISEZ - Descrizione	pergamino prestampato contenente campi vuoti per i dati relativi alla collocazione, all'inventario, alla soggettazione del fototipo, successivamente compilato ad inchiostro
ISEC - Classe di appartenenza	documentaria
ISEM - Materia e tecnica	tipografica
ISEM - Materia e tecnica	a inchiostro
ISEI - Trascrizione	SOPRINTENDENZA AI MONUMENTI DELL'EMILIA/ BOLOGNA/ MOBILE C SCAF. II N. 16/ INVENT. N. 14651/ PROV. Bologna COMUNE Bologna/ LOCALITA' Bologna/ MONUMENTO Chiesa del Corpus Domini/ Convento – Interno/ FOTOGRAFO Villani DATA/ OSSERVAZIONI
	Nel 1456, quando Caterina e le consorelle arrivarono da Ferrara per fondare la chiesa e il monastero del Corpus Domini, il cardinale Bessarione allora legato di Bologna, concesse loro la chiesa e il monastero di S. Cristoforo delle Muratelle dei frati di S. Gerolamo. Successivamente, a causa dell'aumentato numero di suore, si rese necessario l'acquisto di nuovi spazi, tra cui il bellissimo chiostro vecchio con portico su tre lati, formato da capitelli antichi e finissime terracotte. Nel 1471 Papa Paolo II, donò alle suore il terreno e l'Oratorio della Compagnia laica di Gesù Cristo. Il comparto urbano dell'insula si arricchì poi nel 1484 del Serraglio di S. Agnese, in seguito al quale venne costruito il chiostro grande. Un ulteriore ampliamento negli anni seguenti inglobò le case Avolio, Magnani e Stella. L'estensione dell'insula terminò nel 1582, anno in cui venne

NSC - Notizie storico-critiche

compiuto il muro esterno e il convento prese definitivamente il perimetro che tutt'ora presenta. A causa della vicinanza alla caserma Cialdini considerata obiettivo militare, questo grande complesso assieme alla chiesa del Corpus Domini, venne in gran parte distrutto e devastato dalle due incursioni aeree del 5 ottobre 1943 e del 29 gennaio 1944. I negativi in esame (N_002262 e N_002263) documentano una sala interna del monastero colpita dal duplice bombardamento della seconda guerra mondiale. In particolare l'immagine N_002262 mostra il soffitto di questo ambiente sventrato dalle bombe, mentre la fotografia N_002263 è la ripresa di un portale in cotto (forse la porta di accesso diretto dal convento alla Chiesa del Corpus Domini) visibile sulla parete destra della stanza. Come desunto dalle iscrizioni sui pergamini, i fototipi sono stati realizzati dallo studio bolognese A. Villani & Figli. Per confronto con la lastra N_002502 che mostra la sala dopo i lavori di ristrutturazione postbellici, si decide di datare questi due negativi tra il primo bombardamento (5 ottobre 1943) ed il 1951.

TU - CONDIZIONE GIURIDICA E PROVVEDIMENTI DI TUTELA**CDG - CONDIZIONE GIURIDICA**

CDGG - Indicazione generica	proprietà Stato
CDGS - Indicazione specifica	Ministero dei beni e delle attività culturali e del turismo - SABAP BO
CDGI - Indirizzo	via IV Novembre, 5 - Bologna
BPT - Provvedimenti di tutela - sintesi	no

DO - DOCUMENTAZIONE**FTA - DOCUMENTAZIONE FOTOGRAFICA**

FTAN - Codice identificativo	SABAPBO/N_002262
FTAX - Genere	documentazione allegata
FTAP - Tipo	fotografia digitale (file)
FTAF - Formato	jpeg
FTAK - Nome file originale	N_002262.jpg

BIB - BIBLIOGRAFIA

BIBJ - Ente schedatore	S261
BIBH - Codice identificativo	BAPB0001
BIBX - Genere	bibliografia di corredo
BIBF - Tipo	contributo in catalogo mostra
BIBM - Riferimento bibliografico completo	Monari Paola, La tormentata formazione degli uffici per la conservazione degli edifici monumentali in Norma e arbitrio: architetti e ingegneri a Bologna 1850-1950, a cura di Giuliano Gresleri, Pier Giorgio Massaretti, Venezia, Marsilio, 2001.

BIB - BIBLIOGRAFIA

BIBR - Abbreviazione	Ricci Zucchini 2002
BIBJ - Ente schedatore	S261
BIBH - Codice identificativo	BAPB0602
BIBX - Genere	bibliografia di confronto
BIBF - Tipo	guida

BIBM - Riferimento bibliografico completo	Guida di Bologna, Corrado Ricci e Guido Zucchini; con aggiornamenti di Andrea Emiliani e Marco Poli, San Giorgio di Piano, Minerva edizioni, 2002.
BIB - BIBLIOGRAFIA	
BIBJ - Ente schedatore	S261
BIBH - Codice identificativo	BAPB0109
BIBX - Genere	bibliografia di confronto
BIBF - Tipo	monografia
BIBM - Riferimento bibliografico completo	Delenda Bononia: immagini dei bombardamenti 1943-1945, a cura di Cristina Bersani e Valeria Roncuzzi Roversi Monaco; scritti di Alfredo Barbacci et al.; presentazioni di Walter Vitali, Francesco Berti Arnoaldi Veli, Paolo Messina, Bologna, Pàtron, 1995.
BIB - BIBLIOGRAFIA	
BIBJ - Ente schedatore	S261
BIBH - Codice identificativo	BAPB0110
BIBX - Genere	bibliografia di confronto
BIBF - Tipo	monografia
BIBM - Riferimento bibliografico completo	Alfredo Barbacci, Monumenti di Bologna: distruzioni e restauri, Bologna, Cappelli, 1977.
BIB - BIBLIOGRAFIA	
BIBJ - Ente schedatore	S261
BIBH - Codice identificativo	BAPB0152
BIBX - Genere	bibliografia di confronto
BIBF - Tipo	monografia
BIBM - Riferimento bibliografico completo	Rubbiani Alfonso, Di alcuni restauri alla facciata della chiesa della Santa (o del Corpus Domini), in La Santa nella storia, nelle lettere e nell'arte, Bologna, 1912, pp. 204-209.
BIB - BIBLIOGRAFIA	
BIBJ - Ente schedatore	S261
BIBH - Codice identificativo	BAPB0153
BIBX - Genere	bibliografia di confronto
BIBF - Tipo	monografia
BIBM - Riferimento bibliografico completo	Zucchini Guido, La chiesa e il convento del Corpus Domini in Bologna, in La Santa nella storia, nelle lettere e nell'arte, Bologna, 1912, pp. 177-199.
BIB - BIBLIOGRAFIA	
BIBJ - Ente schedatore	S261
BIBH - Codice identificativo	BAPB0154
BIBX - Genere	bibliografia di confronto
BIBF - Tipo	contributo in periodico
BIBM - Riferimento bibliografico completo	Barbacci Alfredo, Le ultime vicende della chiesa e del monastero del Corpus Domini detto della Santa in Bologna, in "Atti e memorie. Deputazione di Storia Patria per le province di Romagna", 1967, pp. 25-33.
BIB - BIBLIOGRAFIA	
BIBJ - Ente schedatore	S261

BIBH - Codice identificativo	BAPB0155
BIBX - Genere	bibliografia di confronto
BIBF - Tipo	monografia
BIBM - Riferimento bibliografico completo	Monasteri e conventi francescani in Emilia Romagna, a cura di Giorgio Maioli, Bologna, Re Enzo editrice, 1985, pp. 184-187.
BIB - BIBLIOGRAFIA	
BIBJ - Ente schedatore	S261
BIBH - Codice identificativo	BAPB0156
BIBX - Genere	bibliografia di confronto
BIBF - Tipo	contributo in periodico
BIBM - Riferimento bibliografico completo	Forlai Marta, La chiesa e il complesso del Corpus Domini di Bologna in età rinascimentale, in "Strenna Storica Bolognese", anno XLV (1995), pp. 313-340.
BIB - BIBLIOGRAFIA	
BIBJ - Ente schedatore	S261
BIBH - Codice identificativo	BAPB0157
BIBX - Genere	bibliografia di confronto
BIBF - Tipo	monografia
BIBM - Riferimento bibliografico completo	Cavallina, Antonella, Santuario del Corpus Domini: detto "Della Santa", Bologna, Costa editore, 1999.
BIB - BIBLIOGRAFIA	
BIBJ - Ente schedatore	S261
BIBH - Codice identificativo	BAPB0158
BIBX - Genere	bibliografia di confronto
BIBF - Tipo	monografia
BIBM - Riferimento bibliografico completo	Vita artistica nel monastero femminile. Exempla, a cura di Vera Fortunati, Bologna, Compositori, 2002, pp. 76-97 e pp. 290-313.
BIB - BIBLIOGRAFIA	
BIBJ - Ente schedatore	S261
BIBH - Codice identificativo	BAPB0159
BIBX - Genere	bibliografia di confronto
BIBF - Tipo	contributo in periodico
BIBM - Riferimento bibliografico completo	Giordano Francisco, Il chiostro del monastero del Corpus Domini a Bologna. Il completamento della ricostruzione postbellica, in "Il Carrobbio", anno XXIX (2003), Bologna, Patron, pp. 289-299.
BIB - BIBLIOGRAFIA	
BIBJ - Ente schedatore	S261
BIBH - Codice identificativo	BAPB0061
BIBX - Genere	bibliografia di corredo
BIBF - Tipo	catalogo mostra
BIBM - Riferimento bibliografico completo	Lo studio Villani di Bologna. Il più importante atelier fotografico italiano del XX secolo tra industria, arte e storia, a cura di Vera Zamagni, Tito Menzani, Sara Romano, Emanuela Sesti, Bologna, Poligrafici Editoriale S.p.A., 2014.
BIB - BIBLIOGRAFIA	

BIBJ - Ente schedatore	S261
BIBH - Codice identificativo	BAPB0361
BIBX - Genere	bibliografia di corredo
BIBF - Tipo	monografia
BIBM - Riferimento bibliografico completo	Trent'anni di fotografie Villani a Bologna: 1920-1950, Bologna, Cappelli, 1988.
BIB - BIBLIOGRAFIA	
BIBJ - Ente schedatore	S261
BIBH - Codice identificativo	BAPB0193
BIBX - Genere	bibliografia di corredo
BIBF - Tipo	monografia
BIBM - Riferimento bibliografico completo	Il patrimonio fotografico storico: musei, palazzi, chiese bolognesi nell'archivio dei fotografi Villani, Istituto per i beni culturali della Regione Emilia Romagna, Ditta A. Villani e figli; a cura di Simonetta M. Bondoni, Bologna, Istituto per i beni artistici, culturali e naturali della Regione Emilia Romagna, 1981.
AD - ACCESSO AI DATI	
ADS - SPECIFICHE DI ACCESSO AI DATI	
ADSP - Profilo di accesso	1
ADSM - Motivazione	scheda contenente dati liberamente accessibili
CM - CERTIFICAZIONE E GESTIONE DEI DATI	
CMP - REDAZIONE E VERIFICA SCIENTIFICA	
CMPD - Anno di redazione	2016
CMPN - Responsabile ricerca e redazione	Bondioli, Anna Lisa
RSR - Referente verifica scientifica	Giudici, Corinna
FUR - Funzionario responsabile	Farinelli, Patrizia