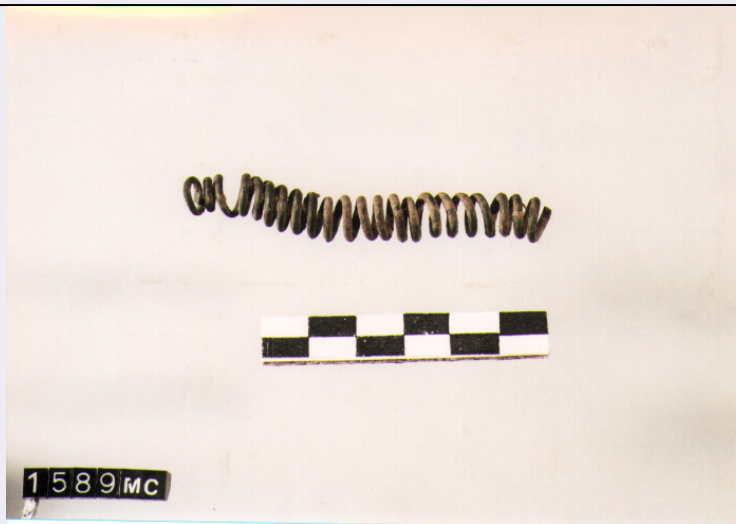


# SCHEDA



## CD - CODICI

TSK - Tipo di scheda RA

LIR - Livello di ricerca P

### NCT - CODICE UNIVOCO

NCTR - Codice regione 01

NCTN - Numero catalogo generale 00081224

ESC - Ente schedatore S64

ECP - Ente competente S64

## LC - LOCALIZZAZIONE

### PVC - LOCALIZZAZIONE GEOGRAFICO-AMMINISTRATIVA

PVCP - Provincia NO

PVCC - Comune Arona

### LDC - COLLOCAZIONE SPECIFICA

LDCT - Tipologia Ex Mercato Coperto

LDCQ - Qualificazione Civico

LDCN - Denominazione attuale Piazza San Graziano

LDCM - Denominazione raccolta Museo Civico Archeologico

## UB - UBICAZIONE

### INV - INVENTARIO DI MUSEO O SOPRINTENDENZA

INVN - Numero 58350

INVD - Data 1991

## LA - ALTRE LOCALIZZAZIONI

TCL - Tipo di Localizzazione Reperimento

### PRV - LOCALIZZAZIONE GEOGRAFICO-AMMINISTRATIVA

PRVP - Provincia NO

PRVC - Comune Dormelletto

## RP - REPERIMENTO

LGI - COORDINATE I.G.M. O ALTRO	
LGII - Istituto	IGM
LGIT - Denominazione tavoletta	Borgomanero
LGIN - Numero foglio	31
LGIQ - Sigla quadrante	III S.O.
SPR - Specifiche di reperimento	Tomba n. 15
DSC - DATI DI SCAVO	
DSCF - Ente responsabile	SA TO
DSCA - Autori dello scavo	Spagnolo G./SLA
DSCD - Data di scavo	1987
DSCI - Inventario di scavo	15/1
DSCB - Bibliografia	SPAGNOLO GARZOLI 1990-1991
ROC - RIFERIMENTO OGGETTI STESSO CONTESTO	
ROCC - Classe di appartenenza materiali	Metalli
ROCI - Inventario	Da 58344 a 58348
ROC - RIFERIMENTO OGGETTI STESSO CONTESTO	
ROCC - Classe di appartenenza materiali	Ceramica
ROCI - Inventario	Da 58349 a 58350
OG - OGGETTO	
OGT - OGGETTO	
OGTD - Definizione	Coppa
CLS - Classe e produzione	Ceramica comune depurata (imitazione della vernice nera)
DT - CRONOLOGIA	
DTZ - CRONOLOGIA GENERICA	
DTZG - Secolo	Sec. II/I a.C.
DTZS - Frazione di secolo	fine/inizio
DTS - CRONOLOGIA SPECIFICA	
DTSI - Da	120 a.C.
DTSV - Validità	ca.
DTSF - A	70 a.C.
DTSL - Validità	ca.
DTM - Motivazione cronologia	Contesto
DTM - Motivazione cronologia	Bibliografia di confronto
MT - DATI TECNICI	
MTC - Materia e tecnica	Argilla, lavorazione al tornio veloce, lisciatura a stecca
MIS - MISURE	
MISU - Unità	cm
MISA - Altezza	6.4
MISV - Varie	Diam.orlo: 14; diam.fondo: 4.2

**CO - CONSERVAZIONE****STC - STATO DI CONSERVAZIONE**

<b>STCC - Stato di conservazione</b>	Ricomposto
<b>STCS - Indicazioni specifiche</b>	Numerosi frammenti ed integrazioni.

**RS - RESTAURI****RST - RESTAURI**

<b>RSTD - Data</b>	1990
<b>RSTE - Ente responsabile</b>	SA TO
<b>RSTN - Nome operatore</b>	Boj S.
<b>RSTR - Ente finanziatore</b>	SA TO

**DA - DATI ANALITICI****DES - DESCRIZIONE**

<b>DESO - Indicazioni sull'oggetto</b>	Orlo arrotondato sottolineato da una solcatura; corpo troncoconico; fondo rientrante.
--	---

**TU - CONDIZIONE GIURIDICA E VINCOLI****CDG - CONDIZIONE GIURIDICA**

<b>CDGG - Indicazione generica</b>	Proprieta' stato
------------------------------------	------------------

**DO - FONTI E DOCUMENTI DI RIFERIMENTO****FTA - FOTOGRAFIE**

<b>FTAX - Genere</b>	fotografie allegate
<b>FTAP - Tipo</b>	diapositiva colore
<b>FTAN - Codice identificativo</b>	SA TO 67321

**FTA - FOTOGRAFIE**

<b>FTAX - Genere</b>	fotografie esistenti
<b>FTAP - Tipo</b>	fotografia b.n.
<b>FTAN - Codice identificativo</b>	SA TO 144819

**BIB - BIBLIOGRAFIA**

<b>BIBX - Genere</b>	Bibliografia di confronto
<b>BIBA - Autore</b>	TIZZONI
<b>BIBD - Anno di edizione</b>	1984
<b>BIBN - V., pp., nn.</b>	103
<b>BIBI - V., tavv., figg.</b>	CIV, j
<b>BIBH - Sigla per citazione</b>	00000750

**BIB - BIBLIOGRAFIA**

<b>BIBX - Genere</b>	Bibliografia specifica
<b>BIBA - Autore</b>	I Celti di Dormelletto
<b>BIBD - Anno di edizione</b>	2009
<b>BIBN - V., pp., nn.</b>	p. 124, 6
<b>BIBI - V., tavv., figg.</b>	fig. 248, 6
<b>BIBH - Sigla per citazione</b>	00001074

**CM - COMPILAZIONE****CMP - COMPILAZIONE****CMPD - Data**

1993

**CMPN - Nome compilatore**

Volontè M.

**FUR - Funzionario  
responsabile**

Spagnolo G.

**AGG - AGGIORNAMENTO****AGGD - Data**

2016

**AGGN - Nome revisore**

Padovan S.