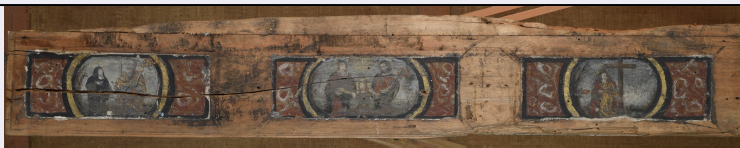


SCHEDA



CD - CODICI

TSK - Tipo Scheda	OA
LIR - Livello ricerca	P
NCT - CODICE UNIVOCO	
NCTR - Codice regione	09
NCTN - Numero catalogo generale	01107148
ESC - Ente schedatore	C052032
ECP - Ente competente	S238

OG - OGGETTO

OGT - OGGETTO	
OGTD - Definizione	predella
SGT - SOGGETTO	
SGTI - Identificazione	Sacra Famiglia e Santi

LC - LOCALIZZAZIONE GEOGRAFICO-AMMINISTRATIVA

PVC - LOCALIZZAZIONE GEOGRAFICO-AMMINISTRATIVA ATTUALE	
PVCS - Stato	ITALIA
PVCR - Regione	Toscana
PVCP - Provincia	SI
PVCC - Comune	Siena
LDC - COLLOCAZIONE SPECIFICA	

RO - RAPPORTO

REI - REIMPIEGO	
REIP - Parte reimpiegata	predella
REIT - Tipo reimpiego	reimpiego ornamentale
REID - Datazione reimpiego	sec. XIX (?)

DT - CRONOLOGIA

DTZ - CRONOLOGIA GENERICA	
DTZG - Secolo	sec. XVII
DTZS - Frazione di secolo	primo quarto
DTS - CRONOLOGIA SPECIFICA	
DTSI - Da	1601
DTSF - A	1625
DTM - Motivazione cronologia	analisi stilistica

AU - DEFINIZIONE CULTURALE

ATB - AMBITO CULTURALE

ATBD - Denominazione	ambito toscano
ATBR - Riferimento all'intervento	esecuzione
ATBM - Motivazione dell'attribuzione	analisi stilistica
MT - DATI TECNICI	
MTC - Materia e tecnica	legno/ pittura a olio/ doratura
MIS - MISURE	
MISU - Unità	cm
MISA - Altezza	16
MISN - Lunghezza	93
CO - CONSERVAZIONE	
STC - STATO DI CONSERVAZIONE	
STCC - Stato di conservazione	mediocre
STCS - Indicazioni specifiche	Carpenteria mancante, colore molto deteriorato e fori di tarlo diffusi.
DA - DATI ANALITICI	
DES - DESCRIZIONE	
DESO - Indicazioni sull'oggetto	Predella a tre scomparti, priva della carpenteria. Ogni scena è raffigurata dentro un ovale inserito in una cornice rettangolare con decorazioni a nastro celesti su fondo rosso. Sul verso frammento di orologio dipinto affiancato da un decoro a fascio vegetale.
DESI - Codifica Iconclass	73 B 81 : 11 E 1 : 11 H (...)
DESS - Indicazioni sul soggetto	Personaggi: Gesù Bambino; Madonna; San Giuseppe; Santa Caterina da Siena; San Nicola(?); Santa Brigida (?). Attributi: (San Giuseppe) bastone fiorito. Attributi: (Santa Caterina da Siena) giglio. Attributi: (San Nicola) insegne da vescovo; modello di chiesa; libro. Attributi: (Santa Brigida) corona; crocifisso. Simboli: colomba dello Spirito Santo. Piante.
ISR - ISCRIZIONI	
ISRC - Classe di appartenenza	strumentale
ISRS - Tecnica di scrittura	a pennello
ISRT - Tipo di caratteri	numeri arabi, numeri romani
ISRP - Posizione	verso
ISRI - Trascrizione	10 15 20/ III
TU - CONDIZIONE GIURIDICA E VINCOLI	
CDG - CONDIZIONE GIURIDICA	
CDGG - Indicazione generica	proprietà Ente pubblico territoriale
DO - FONTI E DOCUMENTI DI RIFERIMENTO	
FTA - DOCUMENTAZIONE FOTOGRAFICA	
FTAX - Genere	documentazione allegata
FTAP - Tipo	fotografia digitale (file)
FTAN - Codice identificativo	MCS000210

FTA - DOCUMENTAZIONE FOTOGRAFICA

FTAX - Genere	documentazione allegata
----------------------	-------------------------

FTAP - Tipo	fotografia digitale (file)
--------------------	----------------------------

AD - ACCESSO AI DATI**ADS - SPECIFICHE DI ACCESSO AI DATI**

ADSP - Profilo di accesso	3
----------------------------------	---

ADSM - Motivazione	scheda di bene non adeguatamente sorvegliabile
---------------------------	--

CM - COMPILAZIONE**CMP - COMPILAZIONE**

CMPD - Data	2016
--------------------	------

CMPN - Nome	Vellini, Silvia
--------------------	-----------------

RSR - Referente scientifico	Geponi, Paola
------------------------------------	---------------

RSR - Referente scientifico	Randon, Veronica
------------------------------------	------------------

FUR - Funzionario responsabile	Mangiavacchi, Maria
---------------------------------------	---------------------