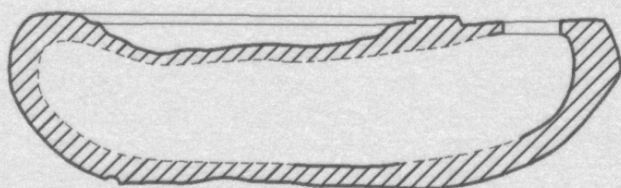
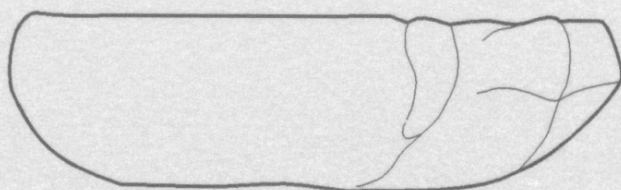
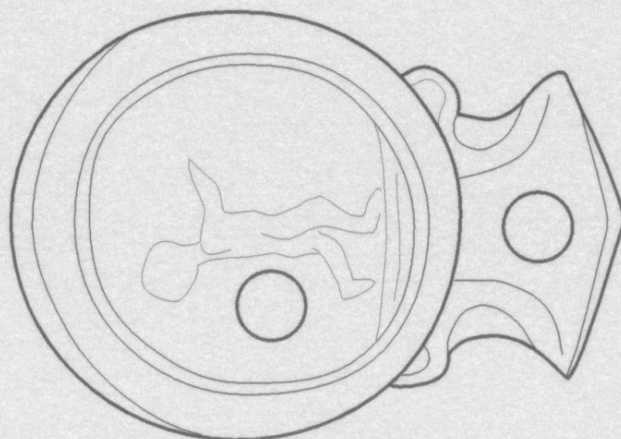


# SCHEDA



## CD - CODICI

TSK - Tipo di scheda RA

LIR - Livello di ricerca P

### NCT - CODICE UNIVOCO

NCTR - Codice regione 01

NCTN - Numero catalogo generale 00191295

ESC - Ente schedatore S64

ECP - Ente competente S64

EPR - Ente proponente S64

## LC - LOCALIZZAZIONE

### PVC - LOCALIZZAZIONE GEOGRAFICO-AMMINISTRATIVA

PVCP - Provincia TO

PVCC - Comune Torino

### LDC - COLLOCAZIONE SPECIFICA

LDCT - Tipologia arancere

|   |                                       |
|---|---------------------------------------|
| <b>LDCQ - Qualificazione</b>            | demaniale                             |
| <b>LDCN - Denominazione attuale</b>     | ex Arancere annesse ai Giardini Reali |
| <b>LDCC - Complesso di appartenenza</b> | Palazzo Reale                         |
| <b>LDCM - Denominazione raccolta</b>    | Museo Nazionale di Antichità          |

#### **UB - UBICAZIONE**

##### **INV - INVENTARIO DI MUSEO O SOPRINTENDENZA**

|                      |       |
|----------------------|-------|
| <b>INVN - Numero</b> | 87971 |
| <b>INVD - Data</b>   | 2005  |

#### **LA - ALTRE LOCALIZZAZIONI**

**TCL - Tipo di Localizzazione**      reperimento

##### **PRV - LOCALIZZAZIONE GEOGRAFICO-AMMINISTRATIVA**

|                         |                    |
|-------------------------|--------------------|
| <b>PRVP - Provincia</b> | CN                 |
| <b>PRVC - Comune</b>    | Borgo San Dalmazzo |
| <b>PRVL - Località</b>  | Abbazia            |

#### **RP - REPERIMENTO**

##### **LGI - COORDINATE I.G.M. O ALTRO**

|                                       |       |
|---------------------------------------|-------|
| <b>LGII - Istituto</b>                | IGM   |
| <b>LGIT - Denominazione tavoletta</b> | Boves |
| <b>LGIN - Numero foglio</b>           | 91    |
| <b>LGIQ - Sigla quadrante</b>         | IV NO |

##### **LGC - PARTICELLE CATASTALI**

|  |                   |
|--|-------------------|
| <b>LGCC - Comune</b>                   | Borgo S. Dalmazzo |
| <b>LGCM - Foglio</b>                   | *                 |
| <b>LGCR - Particelle</b>               | *                 |
| <b>SPR - Specifiche di reperimento</b> | tomba 144         |

##### **DSC - DATI DI SCAVO**

|                                  |              |
|----------------------------------|--------------|
| <b>DSCF - Ente responsabile</b>  | SA TO        |
| <b>DSCA - Autori dello scavo</b> | Preacco M.C. |
| <b>DSCA - Autori dello scavo</b> | F.T. Studio  |
| <b>DSCD - Data di scavo</b>      | 2003         |

##### **ROC - RIFERIMENTO OGGETTI STESSO CONTESTO**

|  |                 |
|--|-----------------|
| <b>ROCC - Classe di appartenenza materiali</b> | ceramica comune |
| <b>ROCI - Inventario</b>                       | 87968; 87969    |

##### **ROC - RIFERIMENTO OGGETTI STESSO CONTESTO**

|  |         |
|--|---------|
| <b>ROCC - Classe di appartenenza materiali</b> | lucerne |
| <b>ROCI - Inventario</b>                       | 87970   |

##### **ROC - RIFERIMENTO OGGETTI STESSO CONTESTO**

|  |  |
|--|--|
| <b>ROCC - Classe di appartenenza materiali</b> | monete   |
| <b>ROCI - Inventario</b>                       | 87972; 87973; 87974  |
| <b>OG - OGGETTO</b>                            |  |
| <b>OGT - OGGETTO</b>                           |  |
| <b>OGTD - Definizione</b>                      | lucerna a volute   |
| <b>OGTT - Tipologia</b>                        | Loeschcke I c  |
| <b>CLS - Classe e produzione</b>               | lucerne  |
| <b>DT - CRONOLOGIA</b>                         |  |
| <b>DTZ - CRONOLOGIA GENERICA</b>               |  |
| <b>DTZG - Secolo</b>                           | secc. I-II d.C.  |
| <b>DTS - CRONOLOGIA SPECIFICA</b>              |  |
| <b>DTSI - Da</b>                               | 50 d.C.  |
| <b>DTSV - Validità</b>                         | ca.  |
| <b>DTSF - A</b>                                | 199 d.C.   |
| <b>DTSL - Validità</b>                         | ca.  |
| <b>DTM - Motivazione cronologia</b>            | bibliografia   |
| <b>MT - DATI TECNICI</b>                       |  |
| <b>MTC - Materia e tecnica</b>                 | impasto depurato grigio; a matrice.  |
| <b>MIS - MISURE</b>                            |  |
| <b>MISU - Unità</b>                            | cm   |
| <b>MISA - Altezza</b>                          | 2.2  |
| <b>MISD - Diametro</b>                         | 5.5  |
| <b>MISN - Lunghezza</b>                        | 8  |
| <b>CO - CONSERVAZIONE</b>                      |  |
| <b>STC - STATO DI CONSERVAZIONE</b>            |  |
| <b>STCC - Stato di conservazione</b>           | integra  |
| <b>STCS - Indicazioni specifiche</b>           | superfici ingrigite, probabilmente durante la combustione sul rogo funebre   |
| <b>RS - RESTAURI</b>                           |  |
| <b>RST - RESTAURI</b>                          |  |
| <b>RSTD - Data</b>                             | 2005   |
| <b>RSTE - Ente responsabile</b>                | SA TO  |
| <b>RSTN - Nome operatore</b>                   | Laboratorio Restauro SA TO   |
| <b>DA - DATI ANALITICI</b>                     |  |
| <b>DES - DESCRIZIONE</b>                       |  |
| <b>DESO - Indicazioni sull'oggetto</b>         | becco angolare con volute leggermente in rilievo rispetto al canale; brevespalla piana, disco fortemente concavo delimitato da una solcatura e decorato da probabile erote volto a destra, poco leggibile; foro di sfiato decentrato a sinistra; fondo piano, con cerchiello centrale, definito da una linea incisa. |
| <b>TU - CONDIZIONE GIURIDICA E VINCOLI</b>     |  |
| <b>CDG - CONDIZIONE GIURIDICA</b>              |  |

|  |                                     |
|--|-------------------------------------|
| <b>CDGG - Indicazione generica</b>           | proprietà Stato                     |
| <b>CDGS - Indicazione specifica</b>          | Ministero Beni e Attività Culturali |
| <b>DO - FONTI E DOCUMENTI DI RIFERIMENTO</b> |                                     |
| <b>FTA - FOTOGRAFIE</b>                      |                                     |
| <b>FTAX - Genere</b>                         | fotografie allegate                 |
| <b>FTAP - Tipo</b>                           | fotografia b.n.                     |
| <b>FTAN - Codice identificativo</b>          | SBATO722_DIG                        |
| <b>DRA - DOCUMENTAZIONE GRAFICA</b>          |                                     |
| <b>DRAT - Tipo</b>                           | sagoma                              |
| <b>DRAS - Scala</b>                          | 1:1                                 |
| <b>DRAE - Ente proprietario</b>              | SA TO                               |
| <b>DRAC - Collocazione</b>                   | SA TO Archivio Disegni              |
| <b>DRAN - Codice identificativo</b>          | 45752                               |
| <b>DRAA - Autore</b>                         | Castronovo V.                       |
| <b>DRAD - Data</b>                           | 2005                                |
| <b>BIB - BIBLIOGRAFIA</b>                    |                                     |
| <b>BIBX - Genere</b>                         | bibliografia di confronto           |
| <b>BIBA - Autore</b>                         | Alba Pompeia                        |
| <b>BIBD - Anno di edizione</b>               | 1997                                |
| <b>BIBN - V., pp., nn.</b>                   | p. 328,10                           |
| <b>BIBI - V., tavv., figg.</b>               | fig. 25, 10                         |
| <b>BIBH - Sigla per citazione</b>            | 00001140                            |
| <b>CM - COMPILAZIONE</b>                     |                                     |
| <b>CMP - COMPILAZIONE</b>                    |                                     |
| <b>CMPD - Data</b>                           | 2005                                |
| <b>CMPN - Nome compilatore</b>               | Ratto S.                            |
| <b>FUR - Funzionario responsabile</b>        | Preacco M.C.                        |
| <b>AGG - AGGIORNAMENTO</b>                   |                                     |
| <b>AGGD - Data</b>                           | 2016                                |
| <b>AGGN - Nome revisore</b>                  | Scilabra C.                         |