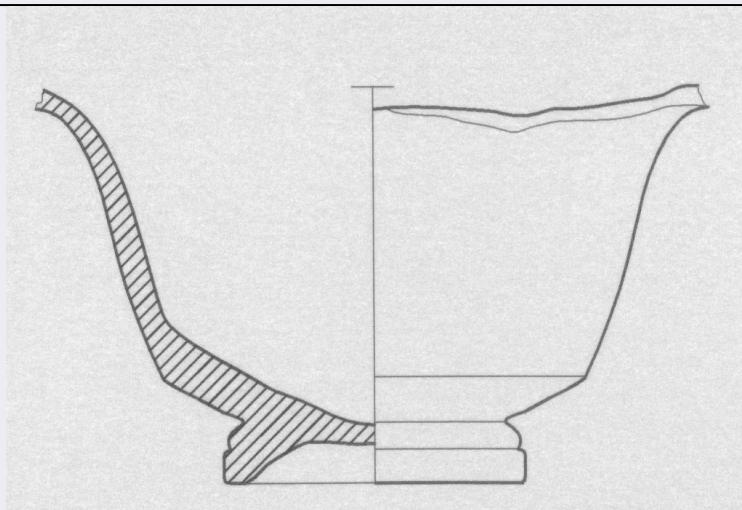


SCHEDA



CD - CODICI

TSK - Tipo di scheda RA

LIR - Livello di ricerca P

NCT - CODICE UNIVOCO

NCTR - Codice regione 01

NCTN - Numero catalogo generale 00191304

ESC - Ente schedatore S64

ECP - Ente competente S64

EPR - Ente proponente S64

LC - LOCALIZZAZIONE

PVC - LOCALIZZAZIONE GEOGRAFICO-AMMINISTRATIVA

PVCP - Provincia TO

PVCC - Comune Torino

LDC - COLLOCAZIONE SPECIFICA

LDCT - Tipologia arancere

LDCQ - Qualificazione demaniale

LDCN - Denominazione attuale ex Arancere annesse ai Giardini Reali

LDCC - Complesso di appartenenza Palazzo Reale

LDCM - Denominazione raccolta Museo Nazionale di Antichità

UB - UBICAZIONE

INV - INVENTARIO DI MUSEO O SOPRINTENDENZA

INVN - Numero 87980

INVD - Data 2005

LA - ALTRE LOCALIZZAZIONI

TCL - Tipo di Localizzazione reperimento

PRV - LOCALIZZAZIONE GEOGRAFICO-AMMINISTRATIVA

PRVP - Provincia	CN
PRVC - Comune	Borgo San Dalmazzo
PRVL - Località	località Rocchiuso
RP - REPERIMENTO	
LGI - COORDINATE I.G.M. O ALTRO	
LGII - Istituto	IGM
LGIT - Denominazione tavoletta	Boves
LGIN - Numero foglio	91
LGIQ - Sigla quadrante	IV NO
LGC - PARTICELLE CATASTALI	
LGCC - Comune	Borgo S. Dalmazzo
LGCM - Foglio	*
LGCR - Particelle	*
SPR - Specifiche di reperimento	non attribuibile con certezza ad una delle tombe in particolare.
DSC - DATI DI SCAVO	
DSCF - Ente responsabile	S64
DSCD - Data di scavo	1972
DSCB - Bibliografia	Micheletto E./Molli Boffa G., Un aggiornamento della carta archeologica, in La chiesa di San Dalmazzo a Pedona, a cura di E. Micheletto, Borgo San Dalmazzo (CN), 1999, p. 20.
OG - OGGETTO	
OGT - OGGETTO	
OGTD - Definizione	coppa
OGTT - Tipologia	simile a Lamboglia 2, Morel 1235
CLS - Classe e produzione	ceramica comune ad imitazione della vernice nera
DT - CRONOLOGIA	
DTZ - CRONOLOGIA GENERICA	
DTZG - Secolo	sec. I a.C.
DTS - CRONOLOGIA SPECIFICA	
DTSI - Da	60 a.C.
DTSV - Validità	ca.
DTSF - A	30 a.C.
DTSL - Validità	ca.
DTM - Motivazione cronologia	bibliografia
MT - DATI TECNICI	
MTC - Materia e tecnica	impasto depurato arancio scuro; al tornio veloce.
MIS - MISURE	
MISU - Unità	cm
MISA - Altezza	5.6
MISV - Varie	diametro fondo 4.5
CO - CONSERVAZIONE	

STC - STATO DI CONSERVAZIONE**STCC - Stato di conservazione**

parzialmente ricomposto

STCS - Indicazioni specifiche

mancante dell'orlo; superfici molto abrase.

RS - RESTAURI**RST - RESTAURI****RSTD - Data**

2005

RSTE - Ente responsabile

SA TO

RSTN - Nome operatore

Laboratorio Restauro SA TO

DA - DATI ANALITICI**DES - DESCRIZIONE****DESO - Indicazioni sull'oggetto**

orlo estroflesso, parete svasata con netta carenatura all'attacco del fondo, alto piede modanato, fondo piano.

TU - CONDIZIONE GIURIDICA E VINCOLI**CDG - CONDIZIONE GIURIDICA****CDGG - Indicazione generica**

proprietà Stato

CDGS - Indicazione specifica

Ministero Beni e Attività Culturali

DO - FONTI E DOCUMENTI DI RIFERIMENTO**FTA - FOTOGRAFIE****FTAX - Genere**

fotografie allegate

FTAP - Tipo

fotografia b.n.

FTAN - Codice identificativo

SBATO726_DIG

DRA - DOCUMENTAZIONE GRAFICA**DRAT - Tipo**

sagoma

DRAS - Scala

1:1

DRAE - Ente proprietario

SA TO

DRAC - Collocazione

SA TO Archivio Disegni

DRAN - Codice identificativo

45757

DRAA - Autore

Castronovo V.

DRAD - Data

2005

BIB - BIBLIOGRAFIA**BIBX - Genere**

bibliografia di confronto

BIBA - Autore

Conubia Gentium

BIBD - Anno di edizione

1999

BIBN - V., pp., nn.

p. 292

BIBI - V., tavv., figg.

fig. 331, 3-4

BIBH - Sigla per citazione

00001648

BIB - BIBLIOGRAFIA**BIBX - Genere**

bibliografia di confronto

BIBA - Autore

Frontini P.

BIBD - Anno di edizione	1985
BIBI - V., tavv., figg.	tav. 12, 8-9
BIBH - Sigla per citazione	00000355
CM - COMPILAZIONE	
CMP - COMPILAZIONE	
CMPD - Data	2005
CMPN - Nome compilatore	Ratto S.
FUR - Funzionario responsabile	Preacco M.C.
AGG - AGGIORNAMENTO	
AGGD - Data	2016
AGGN - Nome revisore	Scilabra C.
AN - ANNOTAZIONI	
OSS - Osservazioni	i confronti proposti riguardano una coppa ad impasto depurato considerata affine alla forma Lamboglia 28 della ceramica a vernice nera e una coppa a vernice nera Morel 1235; la cronologia alta è pertanto motivata da tale associazione.