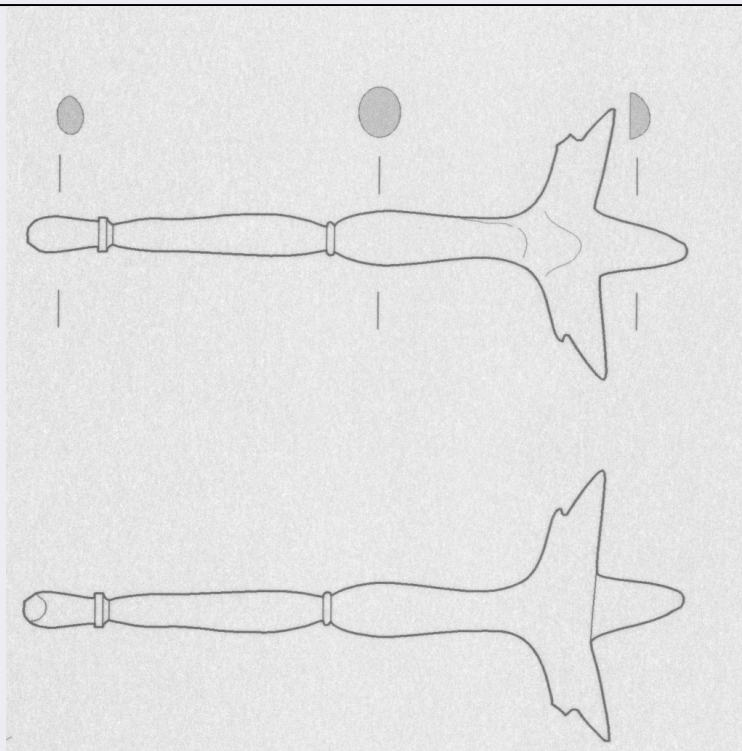


# SCHEDA



## CD - CODICI

TSK - Tipo di scheda RA

LIR - Livello di ricerca P

### NCT - CODICE UNIVOCO

NCTR - Codice regione 01

NCTN - Numero catalogo generale 00191306

ESC - Ente schedatore S64

ECP - Ente competente S64

EPR - Ente proponente S64

## LC - LOCALIZZAZIONE

### PVC - LOCALIZZAZIONE GEOGRAFICO-AMMINISTRATIVA

PVCP - Provincia TO

PVCC - Comune Torino

### LDC - COLLOCAZIONE SPECIFICA

LDCT - Tipologia arancere

LDCQ - Qualificazione demaniale

LDCN - Denominazione attuale ex Arancere annesse ai Giardini Reali

LDCC - Complesso di appartenenza Palazzo Reale

LDCM - Denominazione raccolta Museo Nazionale di Antichità

## UB - UBICAZIONE

### INV - INVENTARIO DI MUSEO O SOPRINTENDENZA

INVN - Numero 87982

INVD - Data	2005
LA - ALTRE LOCALIZZAZIONI	
TCL - Tipo di Localizzazione	reperimento
PRV - LOCALIZZAZIONE GEOGRAFICO-AMMINISTRATIVA	
PRVP - Provincia	CN
PRVC - Comune	Borgo San Dalmazzo
PRVL - Località	via Marconi , 35
RP - REPERIMENTO	
LGI - COORDINATE I.G.M. O ALTRO	
LGII - Istituto	IGM
LGIT - Denominazione tavoletta	Boves
LGIN - Numero foglio	91
LGIQ - Sigla quadrante	IV NO
LGC - PARTICELLE CATASTALI	
LGCC - Comune	Borgo S. Dalmazzo
LGCM - Foglio	*
LGCR - Particelle	*
SPR - Specifiche di reperimento	tomba ad incinerazione
DSC - DATI DI SCAVO	
DSCF - Ente responsabile	S64
DSCD - Data di scavo	1982
DSCB - Bibliografia	Micheletto E./Molli Boffa G., Un aggiornamento della carta archeologica, in La chiesa di San Dalmazzo a Pedona, a cura di E. Micheletto, Borgo San Dalmazzo (CN), 1999, p. 18.
ROC - RIFERIMENTO OGGETTI STESSO CONTESTO	
ROCC - Classe di appartenenza materiali	instrumentum
ROCI - Inventario	87981
ROC - RIFERIMENTO OGGETTI STESSO CONTESTO	
ROCC - Classe di appartenenza materiali	vetri
ROCI - Inventario	87983
OG - OGGETTO	
OGT - OGGETTO	
OGTD - Definizione	manico di specchio
CLS - Classe e produzione	instrumentum
DT - CRONOLOGIA	
DTZ - CRONOLOGIA GENERICA	
DTZG - Secolo	secc. I d.C.
DTS - CRONOLOGIA SPECIFICA	
DTSI - Da	0 d.C.
DTSV - Validità	ca.

DTSF - A	99 d.C.
DTSL - Validità	ca.
DTM - Motivazione cronologia	bibliografia
MT - DATI TECNICI	
MTC - Materia e tecnica	bronzo; fusione piena
MIS - MISURE	
MISU - Unità	cm
MISD - Diametro	0.7
MISN - Lunghezza	10.7
MISV - Varie	larghezza bracci 4.3
CO - CONSERVAZIONE	
STC - STATO DI CONSERVAZIONE	
STCC - Stato di conservazione	mutilo
STCS - Indicazioni specifiche	il manico è nettamente dissaldato dal corpo dello specchio di cui non resta nulla; superfici ossidate.
RS - RESTAURI	
RST - RESTAURI	
RSTD - Data	2005
RSTE - Ente responsabile	SA TO
RSTN - Nome operatore	Laboratorio Restauro SA TO
DA - DATI ANALITICI	
DES - DESCRIZIONE	
DESO - Indicazioni sull'oggetto	manico di specchio a sezione circolare modanato a segmenti oblunghi a goccia distinti da dischetti appiattiti e desinente, nel punto di attacco con il disco, in una foglia a tre petali appuntiti.
TU - CONDIZIONE GIURIDICA E VINCOLI	
CDG - CONDIZIONE GIURIDICA	
CDGG - Indicazione generica	proprietà Stato
CDGS - Indicazione specifica	Ministero Beni e Attività Culturali
DO - FONTI E DOCUMENTI DI RIFERIMENTO	
FTA - FOTOGRAFIE	
FTAX - Genere	fotografie allegate
FTAP - Tipo	fotografia b.n.
FTAN - Codice identificativo	SBATO728_DIG
DRA - DOCUMENTAZIONE GRAFICA	
DRAT - Tipo	sagoma
DRAS - Scala	1:1
DRAE - Ente proprietario	SA TO
DRAC - Collocazione	SA TO Archivio Disegni
DRAN - Codice identificativo	45759

<b>DRAA - Autore</b>	Castronovo V.
<b>DRAD - Data</b>	2005
<b>BIB - BIBLIOGRAFIA</b>	
<b>BIBX - Genere</b>	bibliografia di confronto
<b>BIBA - Autore</b>	Alba Pompeia.
<b>BIBD - Anno di edizione</b>	1997
<b>BIBN - V., pp., nn.</b>	pp. 368-369, n. 1
<b>BIBI - V., tavv., figg.</b>	fig. 41, n. 1
<b>BIBH - Sigla per citazione</b>	00001487
<b>BIB - BIBLIOGRAFIA</b>	
<b>BIBX - Genere</b>	bibliografia di confronto
<b>BIBA - Autore</b>	Zampieri G./Lavarone B.
<b>BIBD - Anno di edizione</b>	2000
<b>BIBN - V., pp., nn.</b>	pp. 149-150, nn. 263-264
<b>BIBI - V., tavv., figg.</b>	figg. 263-264
<b>BIBH - Sigla per citazione</b>	00001487
<b>CM - COMPILAZIONE</b>	
<b>CMP - COMPILAZIONE</b>	
<b>CMPD - Data</b>	2005
<b>CMPN - Nome compilatore</b>	Ratto S.
<b>FUR - Funzionario responsabile</b>	Preacco M.C.
<b>AGG - AGGIORNAMENTO</b>	
<b>AGGD - Data</b>	2016
<b>AGGN - Nome revisore</b>	Scilabra C.