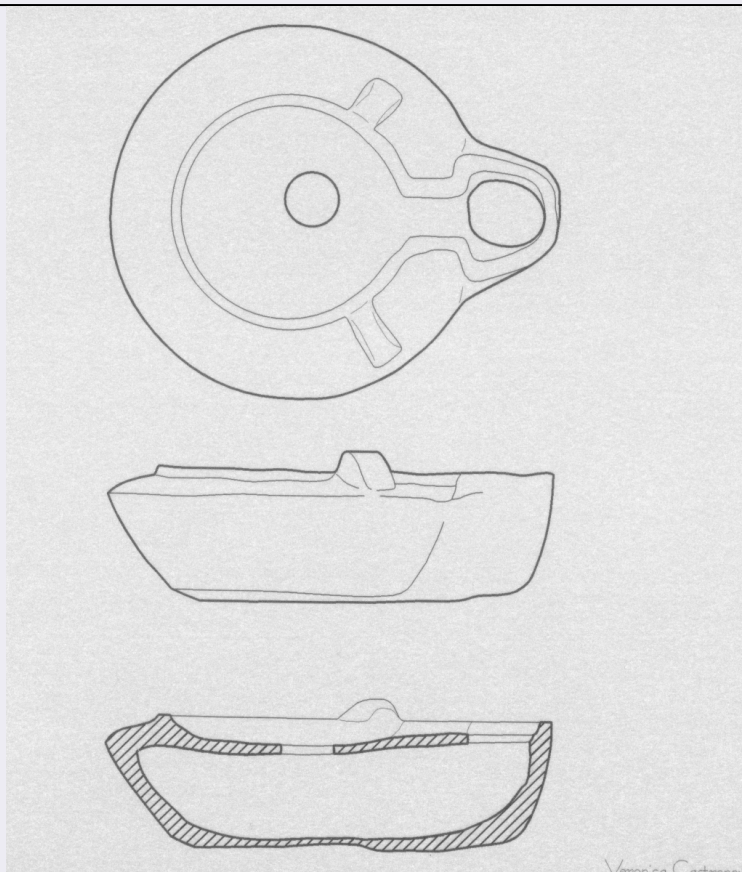


# SCHEDA



## CD - CODICI

TSK - Tipo di scheda RA

LIR - Livello di ricerca P

### NCT - CODICE UNIVOCO

NCTR - Codice regione 01

NCTN - Numero catalogo generale 00191310

ESC - Ente schedatore S64

ECP - Ente competente S64

EPR - Ente proponente S64

## LC - LOCALIZZAZIONE

### PVC - LOCALIZZAZIONE GEOGRAFICO-AMMINISTRATIVA

PVCP - Provincia TO

PVCC - Comune Torino

### LDC - COLLOCAZIONE SPECIFICA

LDCT - Tipologia arancere

LDCQ - Qualificazione demaniale

LDCN - Denominazione attuale ex Arancere annesse ai Giardini Reali

LDCC - Complesso di appartenenza Palazzo Reale

LDCM - Denominazione raccolta Museo Nazionale di Antichità

**UB - UBICAZIONE****INV - INVENTARIO DI MUSEO O SOPRINTENDENZA**

INVN - Numero 50125

INVD - Data 1984

**LA - ALTRE LOCALIZZAZIONI**

TCL - Tipo di Localizzazione reperimento

**PRV - LOCALIZZAZIONE GEOGRAFICO-AMMINISTRATIVA**

PRVP - Provincia CN

PRVC - Comune Borgo San Dalmazzo

PRVL - Località via Garibaldi/piazza Martiri/via Ospedale

**RP - REPERIMENTO****LGI - COORDINATE I.G.M. O ALTRO**

LGII - Istituto IGM

LGIT - Denominazione  
tavoletta Boves

LGIN - Numero foglio 91

LGIQ - Sigla quadrante IV NO

**LGC - PARTICELLE CATASTALI**

LGCC - Comune Borgo S. Dalmazzo

LGCM - Foglio \*

LGCR - Particelle \*

SPR - Specifiche di  
reperimento omba 3b**DSC - DATI DI SCAVO**

DSCF - Ente responsabile S64

DSCD - Data di scavo 1982

DSCB - Bibliografia Micheletto E./Molli Boffa G., Un aggiornamento della carta archeologica, in La chiesa di San Dalmazzo a Pedona, a cura di E. Micheletto, Borgo San Dalmazzo (CN), 1999, pp. 17-18.

**ROC - RIFERIMENTO OGGETTI STESSO CONTESTO**ROCC - Classe di  
appartenenza materiali ceramica comune

ROCI - Inventario 50102

**ROC - RIFERIMENTO OGGETTI STESSO CONTESTO**ROCC - Classe di  
appartenenza materiali metalli

ROCI - Inventario 50127

**OG - OGGETTO****OGT - OGGETTO**

OGTD - Definizione lucerna

OGTT - Tipologia Buchi X b

CLS - Classe e produzione lucerne

**DT - CRONOLOGIA****DTZ - CRONOLOGIA GENERICA**

<b>DTZG - Secolo</b>	secc. II-III d.C.
<b>DTS - CRONOLOGIA SPECIFICA</b>	
<b>DTSI - Da</b>	100 d.C.
<b>DTSV - Validità</b>	ca.
<b>DTSF - A</b>	230 d.C.
<b>DTSL - Validità</b>	ca.
<b>DTM - Motivazione cronologia</b>	bibliografia
<b>MT - DATI TECNICI</b>	
<b>MTC - Materia e tecnica</b>	argilla depurata arancio chiaro; a matrice
<b>MTC - Materia e tecnica</b>	matrice stanca e superfici consunte
<b>MIS - MISURE</b>	
<b>MISU - Unità</b>	cm
<b>MISA - Altezza</b>	2.8
<b>MISD - Diametro</b>	7.5
<b>MISN - Lunghezza</b>	8.9
<b>CO - CONSERVAZIONE</b>	
<b>STC - STATO DI CONSERVAZIONE</b>	
<b>STCC - Stato di conservazione</b>	mutilo
<b>STCS - Indicazioni specifiche</b>	mancante una parte del disco
<b>RS - RESTAURI</b>	
<b>RST - RESTAURI</b>	
<b>RSTD - Data</b>	2004
<b>RSTE - Ente responsabile</b>	SA TO
<b>RSTN - Nome operatore</b>	Laboratorio Restauro SA TO
<b>DA - DATI ANALITICI</b>	
<b>DES - DESCRIZIONE</b>	
<b>DESO - Indicazioni sull'oggetto</b>	becco arrotondato, canale aperto delimitato da cordolo in rilievo, larga spalla convessa, disco concavo con foro di alimentazione centrale, due bugne piene ai lati del canale, fondo piano delimitato da due cerchi concentrici a rilievo.
<b>TU - CONDIZIONE GIURIDICA E VINCOLI</b>	
<b>CDG - CONDIZIONE GIURIDICA</b>	
<b>CDGG - Indicazione generica</b>	proprietà Stato
<b>CDGS - Indicazione specifica</b>	Ministero Beni e Attività Culturali
<b>DO - FONTI E DOCUMENTI DI RIFERIMENTO</b>	
<b>FTA - FOTOGRAFIE</b>	
<b>FTAX - Genere</b>	fotografie allegate
<b>FTAP - Tipo</b>	fotografia b.n.
<b>FTAN - Codice identificativo</b>	SBATO718_DIG
<b>DRA - DOCUMENTAZIONE GRAFICA</b>	

<b>DRAT - Tipo</b>	sagoma
<b>DRAS - Scala</b>	1:1
<b>DRAE - Ente proprietario</b>	SA TO
<b>DRAC - Collocazione</b>	SA TO Archivio Disegni
<b>DRAN - Codice identificativo</b>	45748
<b>DRAA - Autore</b>	Castronovo V.
<b>DRAD - Data</b>	2005
<b>BIB - BIBLIOGRAFIA</b>	
<b>BIBX - Genere</b>	bibliografia di confronto
<b>BIBA - Autore</b>	Buchi
<b>BIBD - Anno di edizione</b>	1975
<b>BIBI - V., tavv., figg.</b>	tav. XXVIII
<b>BIBH - Sigla per citazione</b>	00000157
<b>CM - COMPILAZIONE</b>	
<b>CMP - COMPILAZIONE</b>	
<b>CMPD - Data</b>	2005
<b>CMPN - Nome compilatore</b>	Ratto S.
<b>FUR - Funzionario responsabile</b>	Preacco M.C.
<b>AGG - AGGIORNAMENTO</b>	
<b>AGGD - Data</b>	2016
<b>AGGN - Nome revisore</b>	Scilabra C.