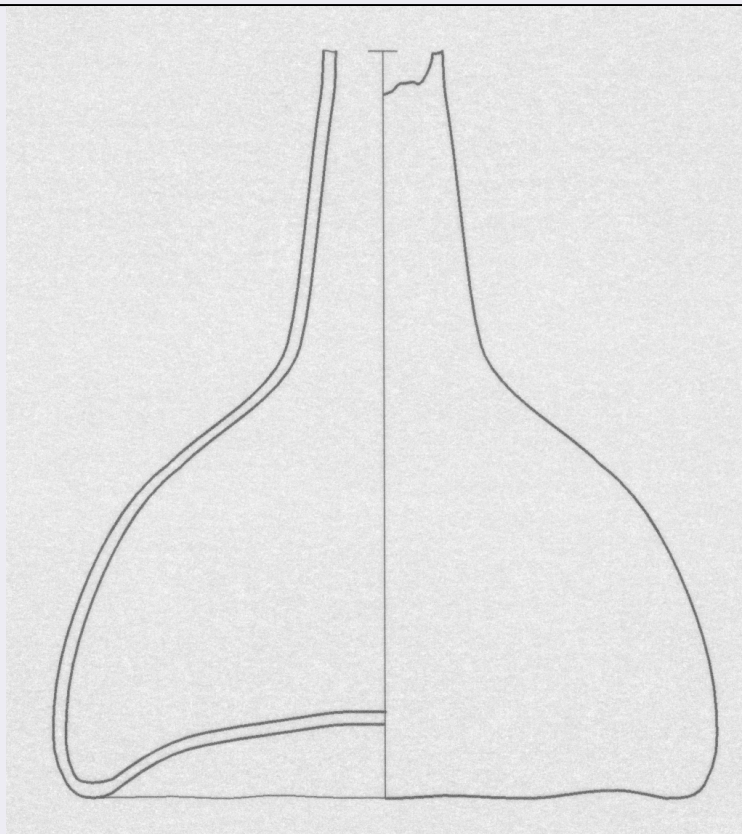


SCHEDA



CD - CODICI

TSK - Tipo di scheda RA

LIR - Livello di ricerca P

NCT - CODICE UNIVOCO

NCTR - Codice regione 01

NCTN - Numero catalogo generale 00191312

ESC - Ente schedatore S64

ECP - Ente competente S64

EPR - Ente proponente S64

LC - LOCALIZZAZIONE

PVC - LOCALIZZAZIONE GEOGRAFICO-AMMINISTRATIVA

PVCP - Provincia TO

PVCC - Comune Torino

LDC - COLLOCAZIONE SPECIFICA

LDCT - Tipologia arancere

LDCQ - Qualificazione demaniale

LDCN - Denominazione attuale ex Arancere annesse ai Giardini Reali

LDCC - Complesso di appartenenza Palazzo Reale

LDCM - Denominazione raccolta Museo Nazionale di Antichità

UB - UBICAZIONE

INV - INVENTARIO DI MUSEO O SOPRINTENDENZA

INVN - Numero 87985

INVD - Data 2005

LA - ALTRE LOCALIZZAZIONI

TCL - Tipo di Localizzazione reperimento

PRV - LOCALIZZAZIONE GEOGRAFICO-AMMINISTRATIVA

PRVP - Provincia CN

PRVC - Comune Borgo San Dalmazzo

PRVL - Località via Garibaldi/piazza Martiri/via Ospedale

RP - REPERIMENTO**LGI - COORDINATE I.G.M. O ALTRO**

LGII - Istituto IGM

LGIT - Denominazione
tavola Boves

LGIN - Numero foglio 91

LGIQ - Sigla quadrante IV NO

LGC - PARTICELLE CATASTALI

LGCC - Comune Borgo S. Dalmazzo

LGCM - Foglio *

LGCR - Particelle *

SPR - Specifiche di reperimento da una tomba rinvenuta durante gli scassi per la costruzione di un grande edificio tra via Garibaldi e la parrocchia.

DSC - DATI DI SCAVO

DSCB - Bibliografia Micheletto E./Molli Boffa G., Un aggiornamento della carta archeologica, in La chiesa di San Dalmazzo a Pedona, a cura di E. Micheletto, Borgo San Dalmazzo (CN), 1999, p. 18.

OG - OGGETTO**OGT - OGGETTO**

OGTD - Definizione balsamario

OGTT - Tipologia Isings 82a2

CLS - Classe e produzione vetri

DT - CRONOLOGIA**DTZ - CRONOLOGIA GENERICA**

DTZG - Secolo secc. I-III d.C..

DTS - CRONOLOGIA SPECIFICA

DTSI - Da 80 d.C.

DTSV - Validità ca.

DTSF - A 220 d.C.

DTSL - Validità ca.

DTM - Motivazione cronologia bibliografia

MT - DATI TECNICI

MTC - Materia e tecnica vetro trasparente, incolore con sfumature verdi; soffiatura.

MIS - MISURE

MISU - Unità	cm
MISA - Altezza	11
MISD - Diametro	9
CO - CONSERVAZIONE	
STC - STATO DI CONSERVAZIONE	
STCC - Stato di conservazione	mutilo
STCS - Indicazioni specifiche	mancante della parte superiore del collo e dell'orlo.
RS - RESTAURI	
RST - RESTAURI	
RSTD - Data	2005
RSTE - Ente responsabile	SA TO
RSTN - Nome operatore	Laboratorio Restauro SA TO
DA - DATI ANALITICI	
DES - DESCRIZIONE	
DESO - Indicazioni sull'oggetto	collo cilindrico lievemente svasato alla base, ventre conico fortemente arrotondato, base concava.
TU - CONDIZIONE GIURIDICA E VINCOLI	
CDG - CONDIZIONE GIURIDICA	
CDGG - Indicazione generica	proprietà Stato
CDGS - Indicazione specifica	Ministero Beni e Attività Culturali
DO - FONTI E DOCUMENTI DI RIFERIMENTO	
FTA - FOTOGRAFIE	
FTAX - Genere	fotografie allegate
FTAP - Tipo	fotografia b.n.
FTAN - Codice identificativo	SBATO731_DIG
DRA - DOCUMENTAZIONE GRAFICA	
DRAT - Tipo	sagoma
DRAS - Scala	1:1
DRAE - Ente proprietario	SA TO
DRAC - Collocazione	SA TO Archivio Disegni
DRAN - Codice identificativo	45762
DRAA - Autore	Castronovo V.
DRAD - Data	2005
BIB - BIBLIOGRAFIA	
BIBX - Genere	bibliografia di confronto
BIBA - Autore	Biaggio Simona S.
BIBD - Anno di edizione	1991
BIBN - V., pp., nn.	pp. 157-159
BIBI - V., tavv., figg.	tav. 26, 074.1.010

BIBH - Sigla per citazione	00000101
CM - COMPILAZIONE	
CMP - COMPILAZIONE	
CMPD - Data	2005
CMPN - Nome compilatore	Ratto S.
FUR - Funzionario responsabile	Preacco M.C.
AGG - AGGIORNAMENTO	
AGGD - Data	2016
AGGN - Nome revisore	Scilabra C.