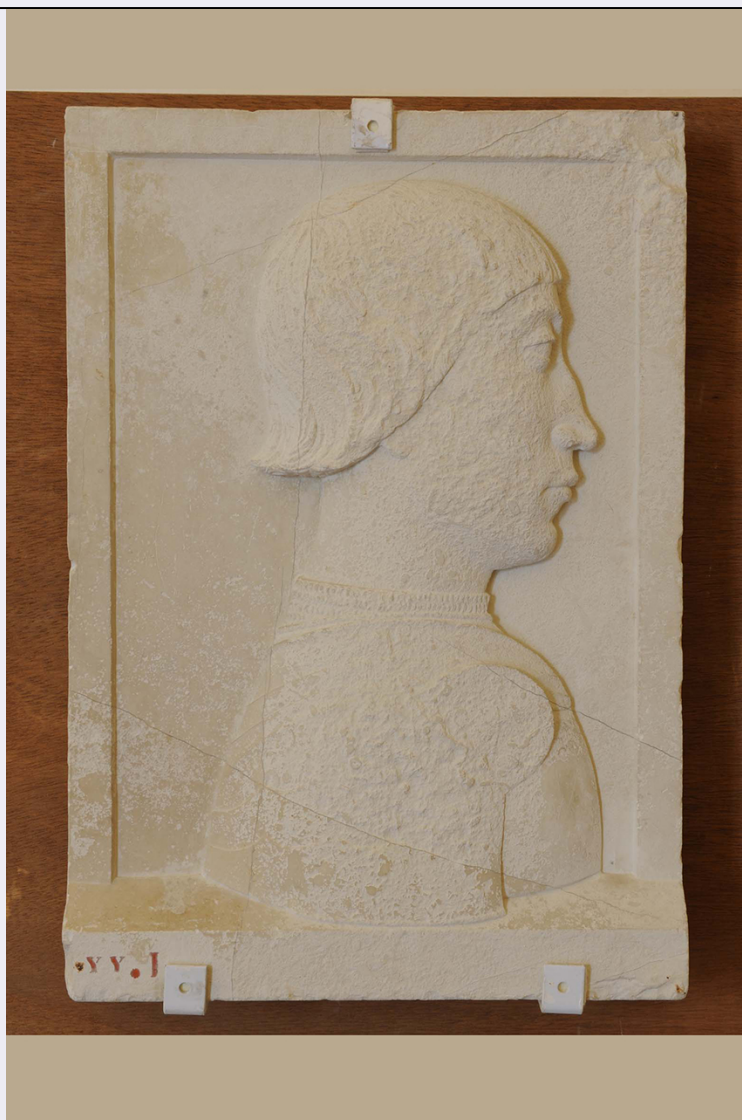


SCHEDA



CD - CODICI

TSK - Tipo Scheda	OA
LIR - Livello ricerca	P
NCT - CODICE UNIVOCO	
NCTR - Codice regione	11
NCTN - Numero catalogo generale	00368836
ESC - Ente schedatore	S263
ECP - Ente competente	S263

OG - OGGETTO

OGT - OGGETTO

OGTD - Definizione	scultura
OGTV - Identificazione	opera isolata

QNT - QUANTITA'

QNTN - Numero	1
---------------	---

SGT - SOGGETTO

SGTI - Identificazione	Guidubaldo I da Montefeltro
------------------------	-----------------------------

LC - LOCALIZZAZIONE GEOGRAFICO-AMMINISTRATIVA**PVC - LOCALIZZAZIONE GEOGRAFICO-AMMINISTRATIVA ATTUALE**

PVCS - Stato	ITALIA
PVCR - Regione	Marche
PVCP - Provincia	PU
PVCC - Comune	Urbino
PVCL - Località	URBINO

LDC - COLLOCAZIONE SPECIFICA

LDCT - Tipologia	palazzo
LDCQ - Qualificazione	statale
LDCN - Denominazione attuale	Palazzo Ducale
LDCU - Indirizzo	Piazza Rinascimento, 13
LDCM - Denominazione raccolta	Galleria Nazionale delle Marche
LDCS - Specifiche	piano nobile, Appartamento della Jole, sala della Jole

UB - UBICAZIONE E DATI PATRIMONIALI**INV - INVENTARIO DI MUSEO O SOPRINTENDENZA**

INVN - Numero	inv. 1990 S 96
INVD - Data	1990

DT - CRONOLOGIA**DTZ - CRONOLOGIA GENERICA**

DTZG - Secolo	secc. XV/ XVI
DTZS - Frazione di secolo	fine/ inizio

DTS - CRONOLOGIA SPECIFICA

DTSI - Da	1491
DTSF - A	1510

DTM - Motivazione cronologia	bibliografia
-------------------------------------	--------------

AU - DEFINIZIONE CULTURALE**AUT - AUTORE**

AUTS - Riferimento all'autore	maniera
AUTR - Riferimento all'intervento	architetto
AUTM - Motivazione dell'attribuzione	bibliografia
NCUN - Codice univoco ICCD	00006939
AUTN - Nome scelto	Martini Francesco di Giorgio
AUTA - Dati anagrafici	1439/ 1501
AUTH - Sigla per citazione	70003722

ATB - AMBITO CULTURALE

ATBD - Denominazione	ambito senese
ATBR - Riferimento	

all'intervento	esecuzione
ATBM - Motivazione dell'attribuzione	bibliografia
MT - DATI TECNICI	
MTC - Materia e tecnica	pietra bianca/ scultura
MIS - MISURE	
MISU - Unità	cm
MISA - Altezza	54
MISL - Larghezza	38
CO - CONSERVAZIONE	
STC - STATO DI CONSERVAZIONE	
STCC - Stato di conservazione	discreto
DA - DATI ANALITICI	
DES - DESCRIZIONE	
DESO - Indicazioni sull'oggetto	Bassorilievo in pietra raffigurante il duca Guidubaldo I da Montefeltro.
DESI - Codifica Iconclass	46 A 12 : 61 B 2 (GUIDUBALDO DA MONTEFELTRO) 11 (+52)
DESS - Indicazioni sul soggetto	Soggetti profani: ritratti virili. Personaggi: Guidubaldo I da Montefeltro duca.
NSC - Notizie storico-critiche	Il bassorilievo nella sua forma degradata tradisce una paternità artistica di rilievo. L'attribuzione a Francesco di Giorgio Martini non è certa ma probabile.
TU - CONDIZIONE GIURIDICA E VINCOLI	
CDG - CONDIZIONE GIURIDICA	
CDGG - Indicazione generica	proprietà Stato
CDGS - Indicazione specifica	Ministero dei beni e delle attività culturali e del turismo
DO - FONTI E DOCUMENTI DI RIFERIMENTO	
FTA - DOCUMENTAZIONE FOTOGRAFICA	
FTAX - Genere	documentazione allegata
FTAP - Tipo	immagine digitale
FTAN - Codice identificativo	SBSAE Urbino 003576I
BIL - Citazione completa	Dal Poggetto P., La Galleria Nazionale delle Marche e le altre Collezioni nel Palazzo Ducale di Urbino, Novamusa del Montefeltro, Urbino 2003, p. 52.
AD - ACCESSO AI DATI	
ADS - SPECIFICHE DI ACCESSO AI DATI	
ADSP - Profilo di accesso	1
ADSM - Motivazione	scheda contenente dati liberamente accessibili
CM - COMPILAZIONE	
CMP - COMPILAZIONE	
CMPD - Data	2016
CMPN - Nome	Andreani M.

RSR - Referente scientifico	Bernardini C.
FUR - Funzionario responsabile	Bernardini C.