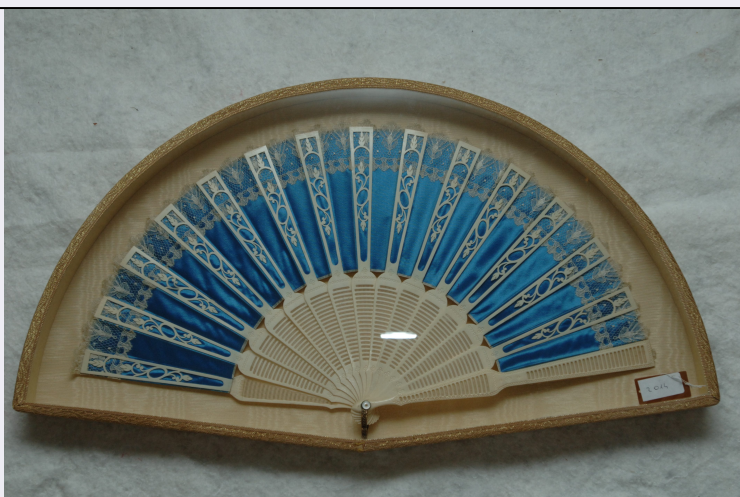


SCHEDA



CD - CODICI

TSK - Tipo Scheda	OA
LIR - Livello ricerca	C
NCT - CODICE UNIVOCO	
NCTR - Codice regione	13
NCTN - Numero catalogo generale	00258578
NCTS - Suffisso numero catalogo generale	OA
ESC - Ente schedatore	S240
ECP - Ente competente	S107

OG - OGGETTO

OGT - OGGETTO

OGTD - Definizione	ventaglio
OGTV - Identificazione	opera isolata

LC - LOCALIZZAZIONE GEOGRAFICO-AMMINISTRATIVA

PVC - LOCALIZZAZIONE GEOGRAFICO-AMMINISTRATIVA ATTUALE

PVCS - Stato	ITALIA
PVCR - Regione	Abruzzo
PVCP - Provincia	AQ
PVCC - Comune	L'Aquila

LDC - COLLOCAZIONE SPECIFICA

LDCT - Tipologia	castello
LDCN - Denominazione attuale	Castello Cinquecentesco
LDCU - Indirizzo	Via Ottavio Colecchi
LDCM - Denominazione raccolta	Museo Nazionale d'Abruzzo
LDCS - Specifiche	Deposito

UB - UBICAZIONE E DATI PATRIMONIALI

UBO - Ubicazione originaria	SC
-----------------------------	----

INV - INVENTARIO DI MUSEO O SOPRINTENDENZA

INVN - Numero O.P.S. 2014

INVD - Data 2006

LA - ALTRE LOCALIZZAZIONI GEOGRAFICO-AMMINISTRATIVE

TCL - Tipo di localizzazione luogo di provenienza

PRV - LOCALIZZAZIONE GEOGRAFICO-AMMINISTRATIVA

PRVS - Stato ITALIA

PRVR - Regione Lombardia

PRVP - Provincia MI

PRVC - Comune Milano

PRC - COLLOCAZIONE SPECIFICA

PRCT - Tipologia casa

PRCQ - Qualificazione privata

PRCM - Denominazione raccolta Collezione privata Bennati De Dominicis Linda

DT - CRONOLOGIA**DTZ - CRONOLOGIA GENERICA**

DTZG - Secolo sec. XIX

DTZS - Frazione di secolo terzo quarto

DTS - CRONOLOGIA SPECIFICA

DTSI - Da 1870

DTSV - Validità ca

DTSF - A 1870

DTSL - Validità ca

DTM - Motivazione cronologia analisi stilistica

DTM - Motivazione cronologia documentazione

AU - DEFINIZIONE CULTURALE**ATB - AMBITO CULTURALE**

ATBD - Denominazione ambito europeo

ATBR - Riferimento all'intervento esecuzione

ATBM - Motivazione dell'attribuzione analisi stilistica

ATBM - Motivazione dell'attribuzione documentazione

MT - DATI TECNICI

MTC - Materia e tecnica filo di seta/ merletto meccanico

MTC - Materia e tecnica osso

MIS - MISURE

MISU - Unità cm

MISA - Altezza 20.6

MISL - Larghezza 53.6

MISP - Profondità 3

CO - CONSERVAZIONE**STC - STATO DI CONSERVAZIONE****STCC - Stato di conservazione**

buono

STCS - Indicazioni specifiche

Il ventaglio è stato restaurato negli anni 2009-2014, a seguito dei danni subiti dal sisma del 6 aprile 2009, dalla stessa donatrice Linda Bennati De Dominicis gratuitamente.

DA - DATI ANALITICI**DES - DESCRIZIONE****DESO - Indicazioni sull'oggetto**

Il ventaglio, posizionato in una custodia protetta da vetro, è formato da tredici stecche e due guardie in osso traforato. La pagina in seta azzurra è guarnita da pizzo meccanico a motivo floreale.

DESI - Codifica Iconclass

n.c.

DESS - Indicazioni sul soggetto

n.c.

NSC - Notizie storico-critiche

Il ventaglio, come suggerisce la collezionista Linda Bennati De Dominicis, è stato realizzato in Europa. Le sue caratteristiche decorative non riescono a circoscrivere una localizzazione precisa. Le dimensioni ridotte determinano invece la datazione. Il ventaglio è detto pieghevole poiché costituito da stecche sulle quali è situata la pagina pieghettata.

TU - CONDIZIONE GIURIDICA E VINCOLI**ACQ - ACQUISIZIONE****ACQT - Tipo acquisizione**

donazione

ACQN - Nome

Bennati De Dominicis Linda

ACQD - Data acquisizione

2006

CDG - CONDIZIONE GIURIDICA**CDGG - Indicazione generica**

proprietà Stato

CDGS - Indicazione specifica

Museo Nazionale d'Abruzzo

CDGI - Indirizzo

via Ottavio Colecchi, 52

DO - FONTI E DOCUMENTI DI RIFERIMENTO**FTA - DOCUMENTAZIONE FOTOGRAFICA****FTAX - Genere**

documentazione allegata

FTAP - Tipo

fotografia digitale (file)

FTAN - Codice identificativo

New_1481445834187

AD - ACCESSO AI DATI**ADS - SPECIFICHE DI ACCESSO AI DATI****ADSP - Profilo di accesso**

1

ADSM - Motivazione

scheda contenente dati liberamente accessibili

CM - COMPILAZIONE**CMP - COMPILAZIONE****CMPD - Data**

2007

CMPN - Nome

Dipersia M.G.

FUR - Funzionario

responsabile	Tropea C.
---------------------	-----------

RVM - TRASCRIZIONE PER INFORMATIZZAZIONE	
---	--

RVMD - Data	2016
--------------------	------

RVMN - Nome	De Bonitatibus A.
--------------------	-------------------

AN - ANNOTAZIONI	
-------------------------	--

OSS - Osservazioni	Sul cartaceo sono presenti i seguenti dati: Prima del sisma del 2009 il ventaglio era esposto al Museo Nazionale, secondo piano; le misure su riportate si riferiscono al ventaglio comprensivo di custodia; ESC: S22/ ECP: S22; OGTT: pieghevole; MTC: seta/ pizzo meccanico; MTC: osso/ traforo; RVMD: 2007/ RVMN Catalogazione speditiva/ De Bonitatibus A.; AGGD: 2007/ AGGN: Catalogazione speditiva/ De Bonitatibus A.
---------------------------	--