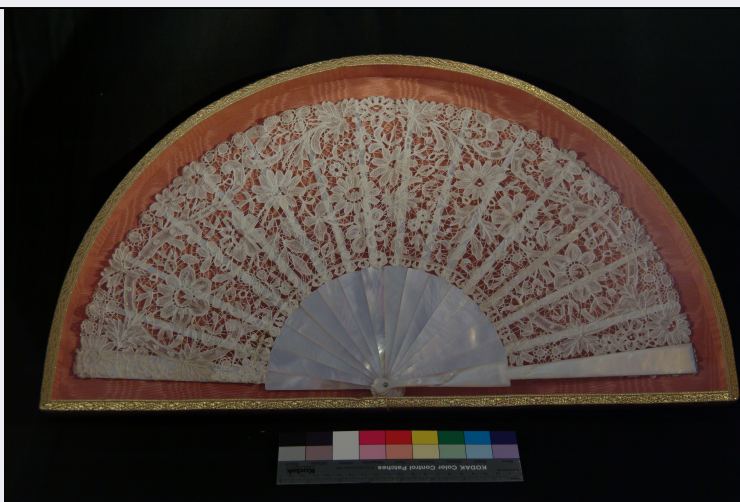


# SCHEDA



## CD - CODICI

TSK - Tipo Scheda	OA
LIR - Livello ricerca	C
<b>NCT - CODICE UNIVOCO</b>	
NCTR - Codice regione	13
NCTN - Numero catalogo generale	00258581
NCTS - Suffisso numero catalogo generale	OA
ESC - Ente schedatore	S240
ECP - Ente competente	S107

## OG - OGGETTO

<b>OGT - OGGETTO</b>	
OGTD - Definizione	ventaglio
OGTV - Identificazione	opera isolata

## LC - LOCALIZZAZIONE GEOGRAFICO-AMMINISTRATIVA

### PVC - LOCALIZZAZIONE GEOGRAFICO-AMMINISTRATIVA ATTUALE

PVCS - Stato	ITALIA
PVCR - Regione	Abruzzo
PVCP - Provincia	AQ
PVCC - Comune	L'Aquila

### LDC - COLLOCAZIONE SPECIFICA

LDCT - Tipologia	castello
LDCN - Denominazione attuale	Castello Cinquecentesco
LDCU - Indirizzo	Via Ottavio Colecchi
LDCM - Denominazione raccolta	Museo Nazionale d'Abruzzo
LDCS - Specifiche	Deposito

## UB - UBICAZIONE E DATI PATRIMONIALI

UBO - Ubicazione originaria	SC
-----------------------------	----

**INV - INVENTARIO DI MUSEO O SOPRINTENDENZA**

INVN - Numero O.P.S. 2017

INVD - Data 2006

**LA - ALTRE LOCALIZZAZIONI GEOGRAFICO-AMMINISTRATIVE**

TCL - Tipo di localizzazione luogo di provenienza

**PRV - LOCALIZZAZIONE GEOGRAFICO-AMMINISTRATIVA**

PRVS - Stato ITALIA

PRVR - Regione Lombardia

PRVP - Provincia MI

PRVC - Comune Milano

**PRC - COLLOCAZIONE SPECIFICA**

PRCT - Tipologia casa

PRCQ - Qualificazione privata

PRCM - Denominazione raccolta Collezione privata Bennati De Dominicis Linda

**DT - CRONOLOGIA****DTZ - CRONOLOGIA GENERICA**

DTZG - Secolo sec. XIX

DTZS - Frazione di secolo ultimo quarto

**DTS - CRONOLOGIA SPECIFICA**

DTSI - Da 1880

DTSV - Validità ca

DTSF - A 1880

DTSL - Validità ca

DTM - Motivazione cronologia analisi stilistica

DTM - Motivazione cronologia documentazione

**AU - DEFINIZIONE CULTURALE****ATB - AMBITO CULTURALE**

ATBD - Denominazione ambito italiano

ATBR - Riferimento all'intervento esecuzione

ATBM - Motivazione dell'attribuzione analisi stilistica

ATBM - Motivazione dell'attribuzione documentazione

**MT - DATI TECNICI**

MTC - Materia e tecnica filo di lino/ merletto a fuselli o tombolo

MTC - Materia e tecnica madreperla

**MIS - MISURE**

MISU - Unità cm

MISA - Altezza 33.5

MISL - Larghezza 61.5

MISP - Profondità 3.7

**CO - CONSERVAZIONE****STC - STATO DI CONSERVAZIONE****STCC - Stato di conservazione**

buono

**STCS - Indicazioni specifiche**

Il ventaglio è stato restaurato negli anni 2009-2014, a seguito dei danni subiti dal sisma del 6 aprile 2009, dalla stessa donatrice, Linda Bennati De Dominicis, gratuitamente.

**DA - DATI ANALITICI****DES - DESCRIZIONE****DESO - Indicazioni sull'oggetto**

Il ventaglio, posizionato in una custodia protetta da vetro, è costituito da quattordici stecche e due guardie in madreperla. La pagina è in merletto a fuselli, realizzato con filato di lino bianco a punto tela, rete "a punto grillé" con motivo floreale.

**DESI - Codifica Iconclass**

25 G 41

**DESS - Indicazioni sul soggetto**

Motivo floreale

**NSC - Notizie storico-critiche**

Il ventaglio, come ci riferisce la collezionista Linda Bennati De Dominicis, proviene dall'Italia e risale al periodo del rilancio del merletto a fuselli. E' realizzato a pezzi separati e poi uniti insieme da barrette secondo la tipologia definita "Duchesse" tipica di Bruxelles. Il ventaglio è detto pieghevole poiché costituito da stecche sulle quali è situata la pagina pieghettata.

**TU - CONDIZIONE GIURIDICA E VINCOLI****ACQ - ACQUISIZIONE****ACQT - Tipo acquisizione**

donazione

**ACQN - Nome**

Bennati De Dominicis Linda

**ACQD - Data acquisizione**

2006

**CDG - CONDIZIONE GIURIDICA****CDGG - Indicazione generica**

proprietà Stato

**CDGS - Indicazione specifica**

Museo Nazionale d'Abruzzo

**CDGI - Indirizzo**

via Ottavio Colecchi, 52

**DO - FONTI E DOCUMENTI DI RIFERIMENTO****FTA - DOCUMENTAZIONE FOTOGRAFICA****FTAX - Genere**

documentazione allegata

**FTAP - Tipo**

fotografia digitale (file)

**FTAN - Codice identificativo**

New\_1481446743722

**AD - ACCESSO AI DATI****ADS - SPECIFICHE DI ACCESSO AI DATI****ADSP - Profilo di accesso**

1

**ADSM - Motivazione**

scheda contenente dati liberamente accessibili

**CM - COMPILAZIONE****CMP - COMPILAZIONE****CMPD - Data**

2007

**CMPN - Nome**

Dipersia M.G.

**FUR - Funzionario  
responsabile**

Tropea C.

**RVM - TRASCRIZIONE PER INFORMATIZZAZIONE**

**RVMD - Data**

2016

**RVMN - Nome**

De Bonitatibus A.

**AN - ANNOTAZIONI**

**OSS - Osservazioni**

Sul cartaceo sono presenti i seguenti dati: Prima del sisma del 2009 il ventaglio era esposto al Museo Nazionale d'Abruzzo, secondo piano; ESC: S22/ ECP: S22; OGTT: pieghevole; MTC: pizzo a fuselli; RVMD: 2007/ RVMN Catalogazione speditiva/ De Bonitatibus A.; AGGD: 2007/ AGGN: Catalogazione speditiva/ De Bonitatibus A.