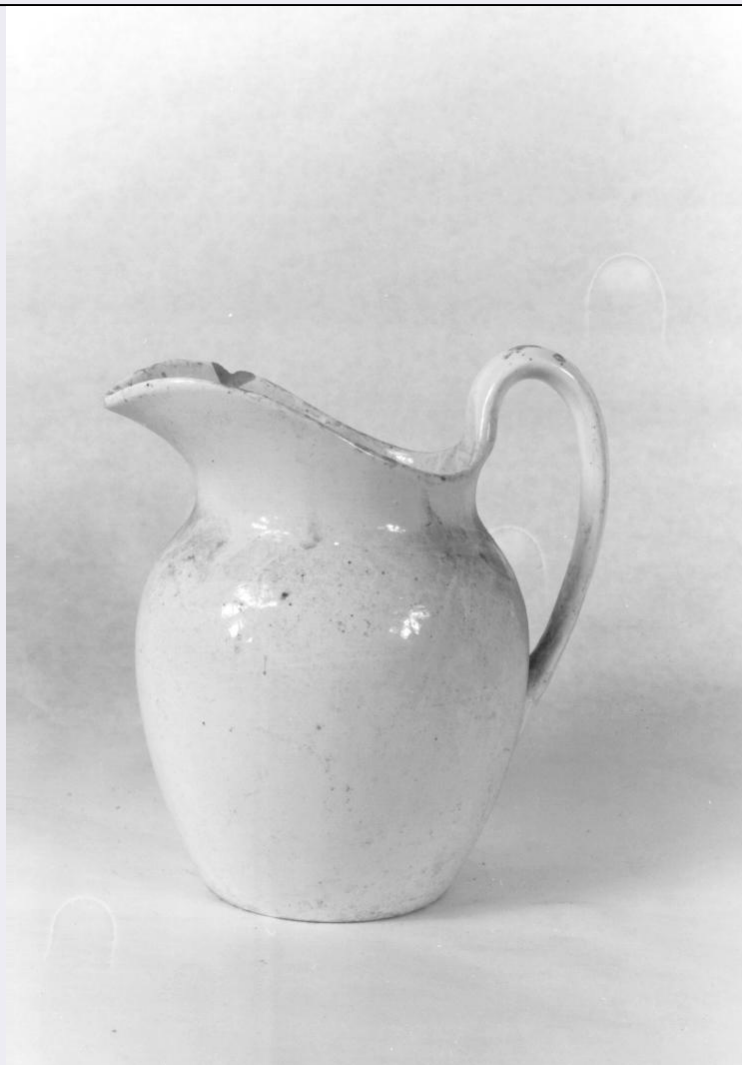


# SCHEDA



## CD - CODICI

TSK - Tipo Scheda	OA
LIR - Livello ricerca	I
<b>NCT - CODICE UNIVOCO</b>	
NCTR - Codice regione	06
NCTN - Numero catalogo generale	00040055
ESC - Ente schedatore	S163
ECP - Ente competente	S163

## OG - OGGETTO

<b>OGT - OGGETTO</b>	
OGTD - Definizione	brocca

## LC - LOCALIZZAZIONE GEOGRAFICO-AMMINISTRATIVA

### PVC - LOCALIZZAZIONE GEOGRAFICO-AMMINISTRATIVA ATTUALE

PVCS - Stato	ITALIA
PVCR - Regione	Friuli-Venezia Giulia
PVCP - Provincia	TS
PVCC - Comune	Trieste

**LDC - COLLOCAZIONE SPECIFICA**

<b>LDCT - Tipologia</b>	castello
<b>LDCN - Denominazione attuale</b>	Castello di Miramare
<b>LDCU - Indirizzo</b>	viale Miramare
<b>LDCM - Denominazione raccolta</b>	Museo Storico del Castello di Miramare
<b>LDCS - Specifiche</b>	deposito 7

**UB - UBICAZIONE E DATI PATRIMONIALI****INV - INVENTARIO DI MUSEO O SOPRINTENDENZA**

<b>INVN - Numero</b>	7/ 5
<b>INVD - Data</b>	1938

**DT - CRONOLOGIA****DTZ - CRONOLOGIA GENERICA**

<b>DTZG - Secolo</b>	secc. XX
<b>DTZS - Frazione di secolo</b>	inizio

**DTS - CRONOLOGIA SPECIFICA**

<b>DTSI - Da</b>	1900
<b>DTSF - A</b>	1925
<b>DTM - Motivazione cronologia</b>	contesto

**AU - DEFINIZIONE CULTURALE****ATB - AMBITO CULTURALE**

<b>ATBD - Denominazione</b>	ambito tedesco
<b>ATBM - Motivazione dell'attribuzione</b>	marchio

**MT - DATI TECNICI**

<b>MTC - Materia e tecnica</b>	ceramica
--------------------------------	----------

**MIS - MISURE**

<b>MISU - Unità</b>	cm
<b>MISA - Altezza</b>	25

**CO - CONSERVAZIONE****STC - STATO DI CONSERVAZIONE**

<b>STCC - Stato di conservazione</b>	discreto
--------------------------------------	----------

**DA - DATI ANALITICI****DES - DESCRIZIONE**

<b>DESO - Indicazioni sull'oggetto</b>	Brocca con ampia bocca lobata terminante in un'ansa rialzata.
<b>DESI - Codifica Iconclass</b>	Non rilevato
<b>DESS - Indicazioni sul soggetto</b>	Brocca

**ISR - ISCRIZIONI**

<b>ISRC - Classe di appartenenza</b>	commerciale
--------------------------------------	-------------

<b>ISRS - Tecnica di scrittura</b>	NR(recupero pregresso)
<b>ISRP - Posizione</b>	sotto la base
<b>ISRI - Trascrizione</b>	Villeroy & Boch
<b>NSC - Notizie storico-critiche</b>	Le fabbriche Boch si unirono nel 1836 con le fabbriche appartenenti alla famiglia Villeroy. La dicitura Villeroy Boch / Wallerfangen compare nel XX secolo.
<b>TU - CONDIZIONE GIURIDICA E VINCOLI</b>	
<b>ACQ - ACQUISIZIONE</b>	
<b>ACQT - Tipo acquisizione</b>	assegnazione
<b>ACQN - Nome</b>	demanio austriaco
<b>CDG - CONDIZIONE GIURIDICA</b>	
<b>CDGG - Indicazione generica</b>	proprietà Stato
<b>CDGS - Indicazione specifica</b>	Ministero dei beni e delle attività culturali e del turismo
<b>DO - FONTI E DOCUMENTI DI RIFERIMENTO</b>	
<b>FTA - DOCUMENTAZIONE FOTOGRAFICA</b>	
<b>FTAX - Genere</b>	documentazione allegata
<b>FTAP - Tipo</b>	fotografia digitale (file)
<b>FTAN - Codice identificativo</b>	SBAAAAS TS 00934078
<b>AD - ACCESSO AI DATI</b>	
<b>ADS - SPECIFICHE DI ACCESSO AI DATI</b>	
<b>ADSP - Profilo di accesso</b>	1
<b>ADSM - Motivazione</b>	scheda contenente dati liberamente accessibili
<b>CM - COMPILAZIONE</b>	
<b>CMP - COMPILAZIONE</b>	
<b>CMPD - Data</b>	1995
<b>CMPN - Nome</b>	Vasselli, Laura
<b>FUR - Funzionario responsabile</b>	Fabiani, Rossella
<b>RVM - TRASCRIZIONE PER INFORMATIZZAZIONE</b>	
<b>RVMD - Data</b>	2006
<b>RVMN - Nome</b>	ARTPAST/ Cailotto, Chiara
<b>AGG - AGGIORNAMENTO - REVISIONE</b>	
<b>AGGD - Data</b>	2016
<b>AGGN - Nome</b>	D'Anza, Daniele
<b>AGGR - Referente scientifico</b>	Crosera, Claudia
<b>AGGF - Funzionario responsabile</b>	Fabiani, Rossella