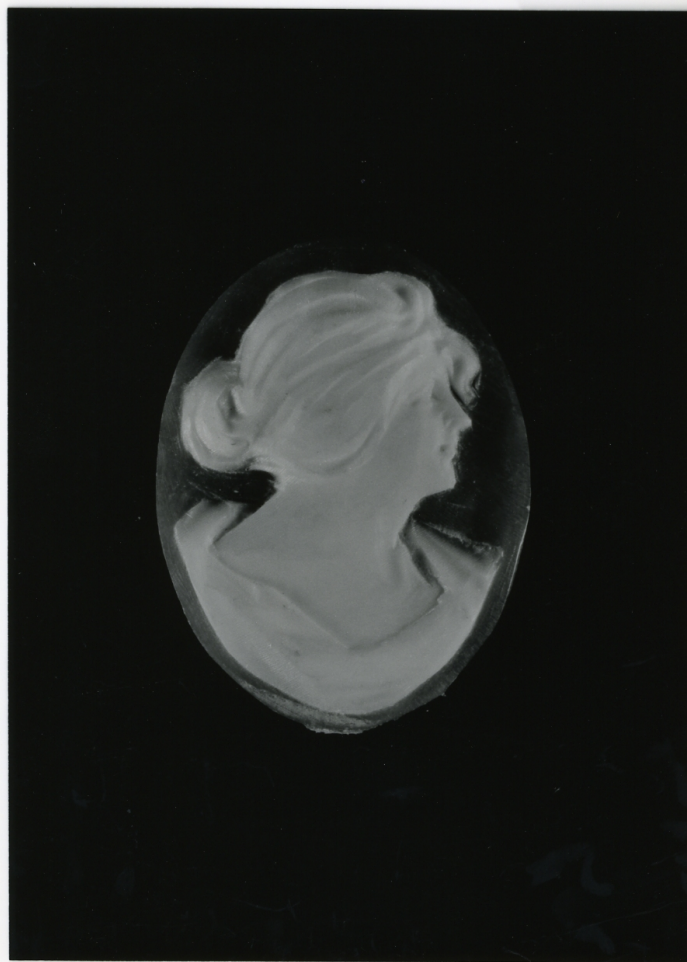


SCHEDA



CD - CODICI

TSK - Tipo Scheda	OA
LIR - Livello ricerca	P
NCT - CODICE UNIVOCO	
NCTR - Codice regione	11
NCTN - Numero catalogo generale	00368658
ESC - Ente schedatore	S263
ECP - Ente competente	S263

OG - OGGETTO

OGT - OGGETTO

OGTD - Definizione	tavolo
--------------------	--------

LC - LOCALIZZAZIONE GEOGRAFICO-AMMINISTRATIVA

PVC - LOCALIZZAZIONE GEOGRAFICO-AMMINISTRATIVA ATTUALE

PVCS - Stato	ITALIA
PVCR - Regione	Marche
PVCP - Provincia	PU
PVCC - Comune	Gradara
PVCL - Località	GRADARA

LDC - COLLOCAZIONE SPECIFICA

LDCT - Tipologia	castello
LDCQ - Qualificazione	demaniale
LDCN - Denominazione attuale	Rocca Demaniale di Gradara
LDCU - Indirizzo	Piazza Alberta Porta Natale, 1
LDCS - Specifiche	Sala di Sigismondo e Isotta

DT - CRONOLOGIA

DTZ - CRONOLOGIA GENERICA

DTZG - Secolo secc. XVII/ XVIII

DTS - CRONOLOGIA SPECIFICA

DTSI - Da 1600

DTSF - A 1799

DTM - Motivazione cronologia analisi stilistica

DTM - Motivazione cronologia bibliografia

AU - DEFINIZIONE CULTURALE

ATB - AMBITO CULTURALE

ATBD - Denominazione ambito emiliano

ATBM - Motivazione dell'attribuzione analisi stilistica

ATBM - Motivazione dell'attribuzione bibliografia

MT - DATI TECNICI

MTC - Materia e tecnica legno/ intaglio

MIS - MISURE

MISU - Unità cm

MISA - Altezza 87

MISL - Larghezza 170

MISP - Profondità 81

CO - CONSERVAZIONE

STC - STATO DI CONSERVAZIONE

STCC - Stato di conservazione discreto

STCS - Indicazioni specifiche graffi; tarlatura; fessurazioni

DA - DATI ANALITICI

DES - DESCRIZIONE

DESO - Indicazioni sull'oggetto Tavolo rettangolare in legno con quattro gambe tornite a rocchetto raccordate fra loro da traverse laterali e trasversali. Il piano del manufatto è ornato lungo il bordo esterno da una cornice a ovoli al di sotto della quale sono presenti tre cassetti sottopiano con specchiature rettangolari.

DESI - Codifica Iconclass soggetto non rilevabile

DESS - Indicazioni sul soggetto soggetto non rilevabile

Il tavolo in legno, con gambe a rocchetto, è databile ai secoli XVII-

NSC - Notizie storico-critiche

XVIII e ascrivibile a manifattura emiliana. Il mobile fu probabilmente acquistato, come la maggior parte della mobilia presente nella Rocca, sul mercato antiquario negli anni 1921-1923 in occasione del riallestimento degli ambienti voluto e coordinato dall'ing. Umberto Zanvettori.

TU - CONDIZIONE GIURIDICA E VINCOLI**CDG - CONDIZIONE GIURIDICA****CDGG - Indicazione generica**

proprietà Stato

CDGS - Indicazione specifica

Polo Museale delle Marche

CDGI - Indirizzo

Piazza Rinascimento, 13 - Urbino

DO - FONTI E DOCUMENTI DI RIFERIMENTO**FTA - DOCUMENTAZIONE FOTOGRAFICA****FTAX - Genere**

documentazione allegata

FTAP - Tipo

fotografia digitale (file)

FTAA - Autore

Toscano, Federica

FTAD - Data

2016

FTAN - Codice identificativo

SBSAE Urbino 003308I

FTAF - Formato

JPEG

BIL - Citazione completa

Valazzi M.R., La Rocca di Gradara, Novamusa del Montefeltro, Urbino 2003, p. 44.

BIL - Citazione completa

Valazzi M.R., Guida alla Rocca di Gradara, Gebart, Roma 2006, p. 16.

AD - ACCESSO AI DATI**ADS - SPECIFICHE DI ACCESSO AI DATI****ADSP - Profilo di accesso**

1

ADSM - Motivazione

scheda contenente dati liberamente accessibili

CM - COMPILAZIONE**CMP - COMPILAZIONE****CMPD - Data**

2016

CMPN - Nome

Toscano, Federica

FUR - Funzionario responsabile

Caldari, Maria Claudia