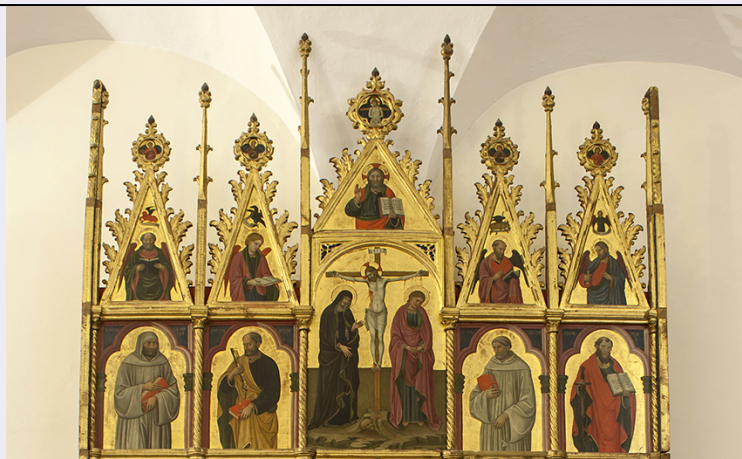


SCHEDA



CD - CODICI

TSK - Tipo Scheda OA

LIR - Livello ricerca P

NCT - CODICE UNIVOCO

NCTR - Codice regione 11

NCTN - Numero catalogo generale 00368851

ESC - Ente schedatore S263

ECP - Ente competente S263

RV - RELAZIONI

RVE - STRUTTURA COMPLESSA

RVEL - Livello 1

RVER - Codice bene radice 1100368851

OG - OGGETTO

OGT - OGGETTO

OGTD - Definizione dipinto

OGTV - Identificazione elemento d'insieme

QNT - QUANTITA'

QNTN - Numero 1

SGT - SOGGETTO

SGTI - Identificazione Crocifissione e santi

LC - LOCALIZZAZIONE GEOGRAFICO-AMMINISTRATIVA

PVC - LOCALIZZAZIONE GEOGRAFICO-AMMINISTRATIVA ATTUALE

PVCS - Stato ITALIA

PVCR - Regione Marche

PVCP - Provincia PU

PVCC - Comune Urbino

PVCL - Località URBINO

LDC - COLLOCAZIONE SPECIFICA

LDCT - Tipologia palazzo

LDCQ - Qualificazione statale

LDCN - Denominazione attuale	Palazzo Ducale
LDCU - Indirizzo	Piazza Rinascimento, 13
LDCM - Denominazione raccolta	Galleria Nazionale delle Marche
LDCS - Specifiche	piano nobile, Appartamento della Jole, sala Sesta
DT - CRONOLOGIA	
DTZ - CRONOLOGIA GENERICA	
DTZG - Secolo	secc. XV/ XVI
DTZS - Frazione di secolo	metà/ inizio
DTS - CRONOLOGIA SPECIFICA	
DTSI - Da	1460
DTSV - Validità	post
DTSF - A	1510
DTSL - Validità	ante
DTM - Motivazione cronologia	documentazione
AU - DEFINIZIONE CULTURALE	
AUT - AUTORE	
AUTS - Riferimento all'autore	attribuito
AUTR - Riferimento all'intervento	pittore
AUTM - Motivazione dell'attribuzione	bibliografia
NCUN - Codice univoco ICCD	00005418
AUTN - Nome scelto	Giovanni Antonio da Pesaro
AUTA - Dati anagrafici	notizie 1462-1511
AUTH - Sigla per citazione	70003103
ATB - AMBITO CULTURALE	
ATBD - Denominazione	ambito marchigiano
ATBR - Riferimento all'intervento	esecuzione
ATBM - Motivazione dell'attribuzione	bibliografia
AAT - Altre attribuzioni	ambito camerinense
MT - DATI TECNICI	
MTC - Materia e tecnica	tavola/ doratura
MTC - Materia e tecnica	tavola/ pittura a tempera
MIS - MISURE	
MISU - Unità	cm
MISA - Altezza	188
MISL - Larghezza	241
CO - CONSERVAZIONE	

STC - STATO DI CONSERVAZIONE**STCC - Stato di
conservazione**

discreto

DA - DATI ANALITICI**DES - DESCRIZIONE****DESO - Indicazioni
sull'oggetto**

Registro superiore del polittico, sormontato da cinque cuspidi dorate contenenti le figure raffiguranti i santi Evangeslisti e Dio Padre. Al centro è la Crocifissione mentre negli scomparti sono ritratti altri santi.

DESI - Codifica Iconclass

11 C 2 : 73 D 64 1: 11 H (MARCO) : 11 H (GIOVANNI) : 11 H (LUCA) : 11 H (MATTEO) : 11 H (GHERARDO) : 11 H (PIETRO) : 11 H (PAOLO) : 11 H (ALBERTO)

**DESS - Indicazioni sul
soggetto**

Soggetti sacri. Personaggi: Dio Padre; San Marco; San Giovanni Evangelista; San Luca; San Matteo; San Gherardo; San Pietro Apostolo; Madonna; Gesù Cristo crocifisso; San Giovanni Apostolo; Sant'Alberto; San Paolo. Attributi: (San Gherardo) abito monacale; libro; (San Pietro) chiave; libro; (Sant'Alberto) abito domenicano; libro; (San Paolo) spada; libro aperto.

ISR - ISCRIZIONI**ISRC - Classe di
appartenenza**

descrittiva

ISRL - Lingua

latino

ISRS - Tecnica di scrittura

a pennello

ISRT - Tipo di caratteri

caratteri gotici

ISRP - Posizione

registro superiore, primo scomparto sinistro

ISRI - Trascrizione

SANCTUS GHERAR/ DUS

ISR - ISCRIZIONI**ISRC - Classe di
appartenenza**

descrittiva

ISRL - Lingua

latino

ISRS - Tecnica di scrittura

a pennello

ISRT - Tipo di caratteri

caratteri gotici

ISRP - Posizione

registro superiore, secondo scomparto sinistro

ISRI - Trascrizione

SANCTUS PETRUS

ISR - ISCRIZIONI**ISRC - Classe di
appartenenza**

descrittiva

ISRL - Lingua

latino

ISRS - Tecnica di scrittura

a pennello

ISRT - Tipo di caratteri

caratteri gotici

ISRP - Posizione

nel cartiglio sopra la croce

ISRI - Trascrizione

I. N. R. Y.

ISR - ISCRIZIONI**ISRC - Classe di
appartenenza**

descrittiva

ISRL - Lingua

latino

ISRS - Tecnica di scrittura

a pennello

ISRT - Tipo di caratteri	caratteri gotici
ISRP - Posizione	registro superiore, primo scomparto destro
ISRI - Trascrizione	SANCTUS ALBERTUS
ISR - ISCRIZIONI	
ISRC - Classe di appartenenza	descrittiva
ISRL - Lingua	latino
ISRS - Tecnica di scrittura	a pennello
ISRT - Tipo di caratteri	caratteri gotici
ISRP - Posizione	registro superiore, secondo scomparto destro
ISRI - Trascrizione	SANCTUS PAULUS
ISR - ISCRIZIONI	
ISRC - Classe di appartenenza	documentaria
ISRL - Lingua	latino
ISRS - Tecnica di scrittura	a pennello
ISRT - Tipo di caratteri	caratteri gotici
ISRP - Posizione	nel libro aperto in mano a San Paolo
ISRI - Trascrizione	Let. ep. b. p./ ad timoteum/ (...)
NSC - Notizie storico-critiche	Il pittore è formato in una cultura prevalentemente orientata verso i modi del tardo gotico emiliano. Oltre al presente polittico il suo ambito è riscontrabile nella Madonna della Misericordia conservato nella chiesa di Santa Maria dell'Arzilla.
TU - CONDIZIONE GIURIDICA E VINCOLI	
CDG - CONDIZIONE GIURIDICA	
CDGG - Indicazione generica	proprietà Stato
CDGS - Indicazione specifica	Ministero dei beni e delle attività culturali e del turismo
DO - FONTI E DOCUMENTI DI RIFERIMENTO	
FTA - DOCUMENTAZIONE FOTOGRAFICA	
FTAX - Genere	documentazione allegata
FTAP - Tipo	immagine digitale
FTAN - Codice identificativo	SBSAE Urbino 003604I
FTA - DOCUMENTAZIONE FOTOGRAFICA	
FTAX - Genere	documentazione allegata
FTAP - Tipo	immagine digitale
FTAN - Codice identificativo	SBSAE Urbino 003605I
BIL - Citazione completa	Serra L., Il Palazzo ducale di Urbino e la Galleria Nazionale delle Marche, Alfieri & Lacroix, Milano 1919.
BIL - Citazione completa	Rotondi P., Guida del Palazzo ducale di Urbino e della Galleria nazionale delle Marche: con un'appendice sugli altri monumenti della città, Istituto d'arte per la decorazione del libro, Urbino 1948.
AD - ACCESSO AI DATI	
ADS - SPECIFICHE DI ACCESSO AI DATI	

ADSP - Profilo di accesso	1
ADSM - Motivazione	scheda contenente dati liberamente accessibili
CM - COMPILAZIONE	
CMP - COMPILAZIONE	
CMPD - Data	2016
CMPN - Nome	Andreani M.
RSR - Referente scientifico	Bernardini C.
FUR - Funzionario responsabile	Bernardini C.