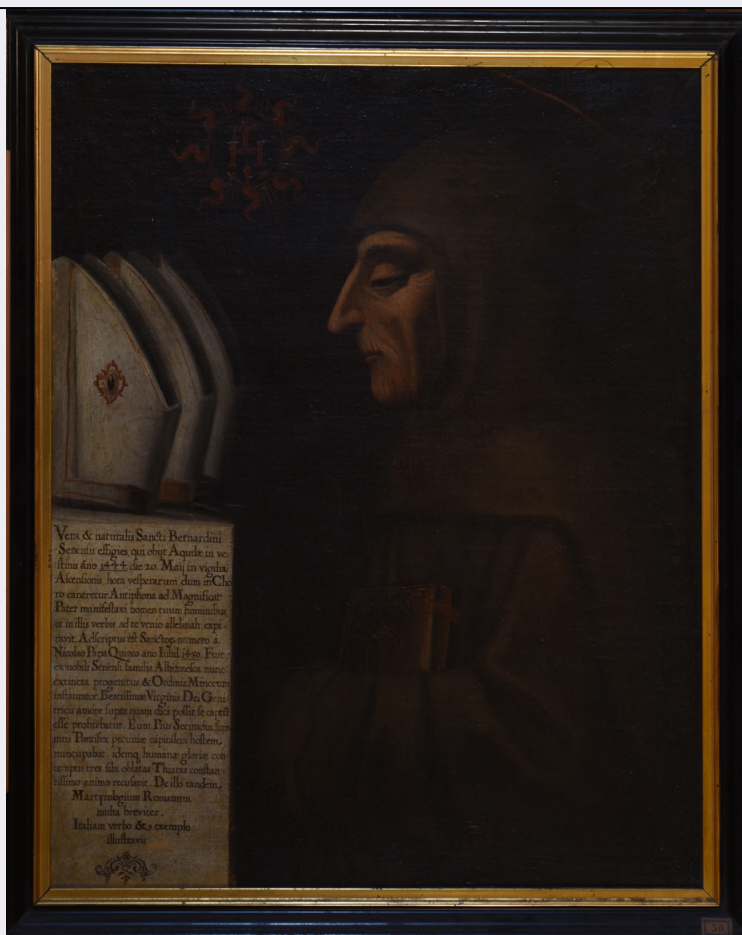


SCHEDA



CD - CODICI

TSK - Tipo Scheda	OA
LIR - Livello ricerca	P
NCT - CODICE UNIVOCO	
NCTR - Codice regione	09
NCTN - Numero catalogo generale	01107166
ESC - Ente schedatore	C052032
ECP - Ente competente	S238

OG - OGGETTO

OGT - OGGETTO

OGTD - Definizione dipinto

SGT - SOGGETTO

SGTI - Identificazione Ritratto di San Bernardino da Siena

LC - LOCALIZZAZIONE GEOGRAFICO-AMMINISTRATIVA

PVC - LOCALIZZAZIONE GEOGRAFICO-AMMINISTRATIVA ATTUALE

PVCS - Stato	ITALIA
PVCR - Regione	Toscana
PVCP - Provincia	SI
PVCC - Comune	Siena

LDC - COLLOCAZIONE

SPECIFICA	
DT - CRONOLOGIA	
DTZ - CRONOLOGIA GENERICA	
DTZG - Secolo	sec. XVII
DTS - CRONOLOGIA SPECIFICA	
DTSI - Da	1601
DTSF - A	1700
DTM - Motivazione cronologia	bibliografia
AU - DEFINIZIONE CULTURALE	
ATB - AMBITO CULTURALE	
ATBD - Denominazione	ambito senese
ATBR - Riferimento all'intervento	esecuzione
ATBM - Motivazione dell'attribuzione	bibliografia
MT - DATI TECNICI	
MTC - Materia e tecnica	tela/ pittura a olio
MIS - MISURE	
MISU - Unità	cm
MISA - Altezza	63.5
MISL - Larghezza	50.5
MISV - Varie	cornice, altezza, cm. 70.5, larghezza, cm. 57.5
CO - CONSERVAZIONE	
STC - STATO DI CONSERVAZIONE	
STCC - Stato di conservazione	buono
DA - DATI ANALITICI	
DES - DESCRIZIONE	
DESO - Indicazioni sull'oggetto	Dipinto con cornice modanata di colore nero e oro.
DESI - Codifica Iconclass	11 H (BERNARDINO) 9
DESS - Indicazioni sul soggetto	Personaggi: San Bernadino da Siena. Attributi: (San Bernadino da Siena) libro; disco con monogramma Cristologico; tre mitre. Abbigliamento religioso: abito francescano: saio bruno con cappuccio.
ISR - ISCRIZIONI	
ISRC - Classe di appartenenza	celebrativa
ISRL - Lingua	latino
ISRS - Tecnica di scrittura	a pennello
ISRT - Tipo di caratteri	corsivo
ISRP - Posizione	in basso a sinistra
ISRA - Autore	Martirologio Romano
	Vera,& naturalis Sancti Bernardini/ Senensis effigies, qui obyt Aquilae in ve:/ stis ano 1444 die 20. May in vigilia/ Ascensionis hora vesperarum dum in Cho/ ro caneretur Antiphona ad Magnificat/ Pater

ISRI - Trascrizione	manifestavi nomen tuum hominibus/ et in illis verbis ad te venio alleluiah expi/ ravit. Adscriptus est Sanctor numero a/ Nicolao Papa Quinto anc lubil 1450. Fuit/ ex nobili Senensi familia Albizzesca nunc/ extincta progenitus & Ordinis Minorum/ instaurator. Beatissime Virginis Dei Geni/ tricis amore supra quam dici possit fe captu/ esse profitebatur. Eum Pius Secundus fum/ mus Pontifex pecuniae capitalem hostem/ nuncabat idemq umanae gloriae con/ temptu tres fibi oblatas Thiaras constan/ tissimo animo recusavit. De illo tandem./ Martyrologium Romanorum/ multa breviter./ Italiam verbo & exemplo/ illustravit
----------------------------	---

ISR - ISCRIZIONI

ISRC - Classe di appartenenza	inventariale
ISRS - Tecnica di scrittura	a inchiostro
ISRT - Tipo di caratteri	numeri arabi
ISRP - Posizione	cartellino, sulla cornice, in basso a destra
ISRI - Trascrizione	50

NSC - Notizie storico-critiche	Il dipinto è sistemato su un nuovo telaio ligneo ad espansione, indice di un intervento di restauro, avvenuto prima che l'opera entrasse a far parte della collezione del Comune di Siena. Di questo dipinto esiste una scheda descrittiva redatta da Gianni A. nel 1994, nella quale è riportato che il Santo è rappresentato non solo con il suo principale attributo, il monogramma Cristologico, ma anche con tre mitre che stanno a simboleggiare la sua rinuncia ai tre episcopati di Siena, Ferrara e Urbino. La forte caratterizzazione fisionomica del volto di San Bernardino con il naso aquilino, le rughe e le guance scavate, potrebbe far pensare che sia stato tratto dalla maschera mortuaria. La bibliografia di riferimento infatti riporta che il dipinto è copia di un originale eseguito nel sec. XV, originale che non è stato possibile rintracciare.
---------------------------------------	---

TU - CONDIZIONE GIURIDICA E VINCOLI

CDG - CONDIZIONE GIURIDICA

CDGG - Indicazione generica	proprietà Ente pubblico territoriale
------------------------------------	--------------------------------------

DO - FONTI E DOCUMENTI DI RIFERIMENTO

FTA - DOCUMENTAZIONE FOTOGRAFICA

FTAX - Genere	documentazione allegata
FTAP - Tipo	fotografia digitale (file)
FTAN - Codice identificativo	MCS000228

BIB - BIBLIOGRAFIA

BIBX - Genere	bibliografia specifica
BIBA - Autore	Bisogni F./ Ciampolini M.
BIBD - Anno di edizione	1985
BIBH - Sigla per citazione	MCB02954
BIBN - V., pp., nn.	p. 40, n. 135

AD - ACCESSO AI DATI

ADS - SPECIFICHE DI ACCESSO AI DATI

ADSP - Profilo di accesso	3
ADSM - Motivazione	scheda di bene non adeguatamente sorvegliabile

CM - COMPILAZIONE**CMP - COMPILAZIONE**

CMPD - Data	2016
CMPN - Nome	Vellini, Silvia
RSR - Referente scientifico	Gepponi, Paola
RSR - Referente scientifico	Randon, Veronica
FUR - Funzionario responsabile	Mangiavacchi, Maria