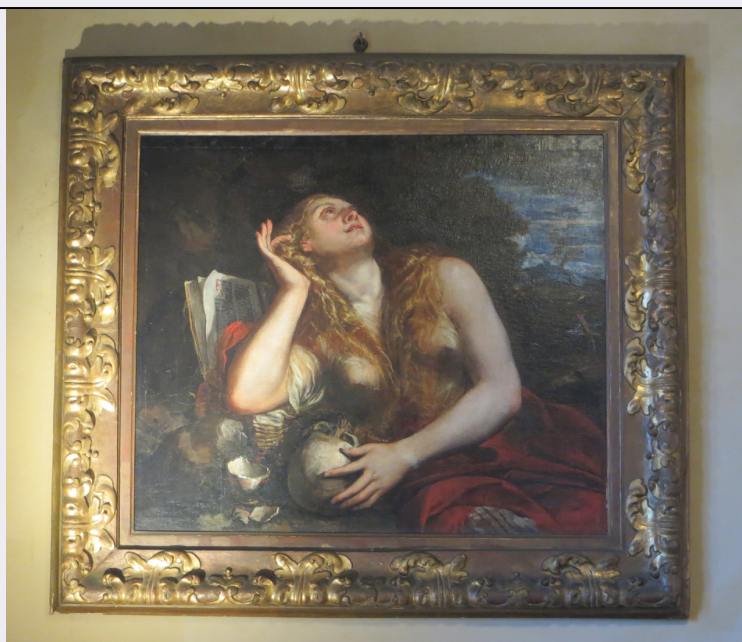


SCHEDA



CD - CODICI

TSK - Tipo Scheda OA

LIR - Livello ricerca P

NCT - CODICE UNIVOCO

NCTR - Codice regione 11

NCTN - Numero catalogo generale 00368682

ESC - Ente schedatore S263

ECP - Ente competente S263

RV - RELAZIONI

ROZ - Altre relazioni 1100368682

OG - OGGETTO

OGT - OGGETTO

OGTD - Definizione dipinto

SGT - SOGGETTO

SGTI - Identificazione Santa Maria Maddalena penitente

LC - LOCALIZZAZIONE GEOGRAFICO-AMMINISTRATIVA

PVC - LOCALIZZAZIONE GEOGRAFICO-AMMINISTRATIVA ATTUALE

PVCS - Stato ITALIA

PVCR - Regione Marche

PVCP - Provincia PU

PVCC - Comune Gradara

PVCL - Località GRADARA

LDC - COLLOCAZIONE SPECIFICA

LDCT - Tipologia castello

LDCQ - Qualificazione demaniale

LDCN - Denominazione

attuale	Rocca Demaniale di Gradara
LDCU - Indirizzo	Piazza Alberta Porta Natale, 1
LDCS - Specifiche	Sala della Passione, parete
DT - CRONOLOGIA	
DTZ - CRONOLOGIA GENERICA	
DTZG - Secolo	sec. XVI
DTZS - Frazione di secolo	seconda metà
DTS - CRONOLOGIA SPECIFICA	
DTSI - Da	1551
DTSF - A	1600
DTM - Motivazione cronologia	analisi stilistica
DTM - Motivazione cronologia	bibliografia
AU - DEFINIZIONE CULTURALE	
ATB - AMBITO CULTURALE	
ATBD - Denominazione	ambito veneto
ATBM - Motivazione dell'attribuzione	analisi stilistica
ATBM - Motivazione dell'attribuzione	bibliografia
MT - DATI TECNICI	
MTC - Materia e tecnica	tela/ pittura a olio
MIS - MISURE	
MISU - Unità	cm
MISA - Altezza	92
MISL - Larghezza	107
CO - CONSERVAZIONE	
STC - STATO DI CONSERVAZIONE	
STCC - Stato di conservazione	discreto
STCS - Indicazioni specifiche	interventi di restauro; craquelure; segni perimetrali lasciati dal telaio
DA - DATI ANALITICI	
DES - DESCRIZIONE	
DESO - Indicazioni sull'oggetto	Dipinto raffigurante Santa Maria Maddalena con il corpo ricoperto dai lunghi capelli biondi ed un drappo rosso. La santa volge lo sguardo verso il cielo ed è circondata dai consueti attributi che la contraddistinguono. Con la mano sinistra trattiene un teschio di fianco al quale è raffigurato il vasetto, rotto, contenente i profumi. Alle spalle della donna si scorge un libro aperto. Sullo sfondo è raffigurato un paesaggio con alberi.
DESI - Codifica Iconclass	11 HH (MARIA MADDALENA) 36
DESS - Indicazioni sul soggetto	Personaggi: S. Maria Maddalena. Attributi: (S. Maria Maddalena) capelli lunghi; teschio; vaso; libro. Paesaggio: alberi.
	Dipinto databile alla seconda metà del secolo XVI di autore ignoto ma ascrivibile ad ambito veneto. Nella realizzazione del pittore risulta evidente l'ispirazione a opere di Tiziano e Paolo Veronese, da cui

NSC - Notizie storico-critiche	sono stati ripresi elementi diversi, qui rielaborati in maniera originale. Si guardi, in particolare, alla Maddalena penitente di Tiziano, oggi conservata nella Galleria Palatina di Firenze, per il paesaggio sullo sfondo e la resa luministica.
---------------------------------------	---

TU - CONDIZIONE GIURIDICA E VINCOLI

CDG - CONDIZIONE GIURIDICA

CDGG - Indicazione generica	proprietà Stato
CDGS - Indicazione specifica	Polo Museale delle Marche
CDGI - Indirizzo	Piazza Rinascimento, 13 - Urbino

DO - FONTI E DOCUMENTI DI RIFERIMENTO

FTA - DOCUMENTAZIONE FOTOGRAFICA

FTAX - Genere	documentazione allegata
FTAP - Tipo	fotografia digitale (file)
FTAA - Autore	Toscano, Federica
FTAD - Data	2016
FTAN - Codice identificativo	SBSAE Urbino 003362I
FTAF - Formato	JPEG
BIL - Citazione completa	Valazzi M.R., La Rocca di Gradara, Novamusa del Montefeltro, Urbino 2003, p. 47.
BIL - Citazione completa	Valazzi M.R., Guida alla Rocca di Gradara, Gebart, Roma 2006, p. 18.

AD - ACCESSO AI DATI

ADS - SPECIFICHE DI ACCESSO AI DATI

ADSP - Profilo di accesso	1
ADSM - Motivazione	scheda contenente dati liberamente accessibili

CM - COMPILAZIONE

CMP - COMPILAZIONE

CMPD - Data	2016
CMPN - Nome	Toscano, Federica
FUR - Funzionario responsabile	Caldari, Maria Claudia