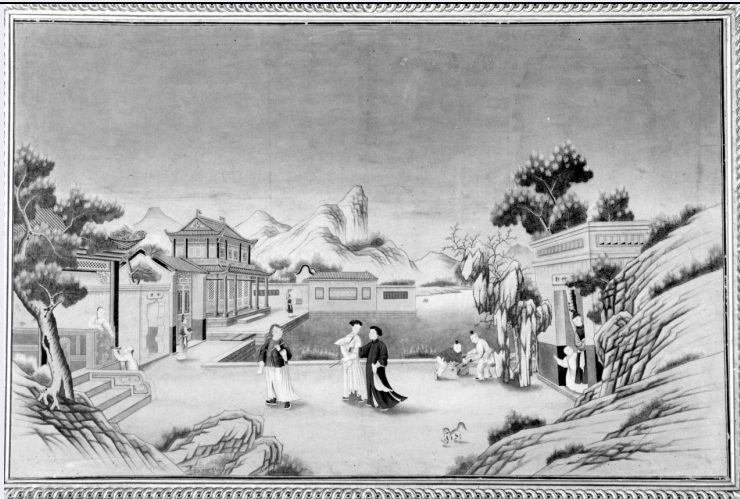


# SCHEDA



## CD - CODICI

TSK - Tipo Scheda	OA
LIR - Livello ricerca	I
<b>NCT - CODICE UNIVOCO</b>	
NCTR - Codice regione	09
NCTN - Numero catalogo generale	00378109
ESC - Ente schedatore	S156
ECP - Ente competente	S156

## OG - OGGETTO

<b>OGT - OGGETTO</b>	
OGTD - Definizione	dipinto
<b>SGT - SOGGETTO</b>	
SGTI - Identificazione	scena di vita cinese

## LC - LOCALIZZAZIONE GEOGRAFICO-AMMINISTRATIVA

### PVC - LOCALIZZAZIONE GEOGRAFICO-AMMINISTRATIVA ATTUALE

PVCS - Stato	ITALIA
PVCR - Regione	Toscana
PVCP - Provincia	FI
PVCC - Comune	Firenze
PVL - Altra località	Castello

### LDC - COLLOCAZIONE SPECIFICA

LDCT - Tipologia	villa
LDCN - Denominazione attuale	Villa medicea della Petraia
LDCU - Indirizzo	Via della Petraia, 40
LDCS - Specifiche	deposito

## UB - UBICAZIONE E DATI PATRIMONIALI

UBO - Ubicazione originaria	SC
-----------------------------	----

### INV - INVENTARIO DI MUSEO O SOPRINTENDENZA

<b>INVN - Numero</b>	OdA Petraia 283
<b>INVD - Data</b>	1911
<b>DT - CRONOLOGIA</b>	
<b>DTZ - CRONOLOGIA GENERICA</b>	
<b>DTZG - Secolo</b>	sec. XVIII
<b>DTZS - Frazione di secolo</b>	seconda metà
<b>DTS - CRONOLOGIA SPECIFICA</b>	
<b>DTSI - Da</b>	1750
<b>DTSV - Validità</b>	ca
<b>DTSF - A</b>	1799
<b>DTSL - Validità</b>	ca
<b>DTM - Motivazione cronologia</b>	analisi stilistica
<b>AU - DEFINIZIONE CULTURALE</b>	
<b>ATB - AMBITO CULTURALE</b>	
<b>ATBD - Denominazione</b>	ambito cinese
<b>ATBM - Motivazione dell'attribuzione</b>	analisi stilistica
<b>MT - DATI TECNICI</b>	
<b>MTC - Materia e tecnica</b>	carta/ pittura a tempera
<b>MTC - Materia e tecnica</b>	carta telata
<b>MIS - MISURE</b>	
<b>MISU - Unità</b>	cm
<b>MISA - Altezza</b>	92
<b>MISL - Larghezza</b>	143.5
<b>CO - CONSERVAZIONE</b>	
<b>STC - STATO DI CONSERVAZIONE</b>	
<b>STCC - Stato di conservazione</b>	mediocre
<b>STCS - Indicazioni specifiche</b>	Il supporto cartaceo è ingiallito e presenta una crepa sulla destra. Inoltre si ha un distacco tra la carta e la tela che in un punto è rattoppata.
<b>DA - DATI ANALITICI</b>	
<b>DES - DESCRIZIONE</b>	
<b>DESO - Indicazioni sull'oggetto</b>	Dipinto con cornice intagliata e dorata con motivo a nastro e foglie agli angoli
<b>DESI - Codifica Iconclass</b>	25 H 21 4 : 25 H 11
<b>DESS - Indicazioni sul soggetto</b>	Figure: uomini; donne. Animali: cane. Architetture: tempio; case. Paesaggio: montagne; alberi; lago. Oggetti: ventagli; flauto; tavolino.
<b>NSC - Notizie storico-critiche</b>	Fra i variegati elementi di arredo che arricchiscono e caratterizzano alcune delle ville medicee poste intorno a Firenze, si ritrovano numerosi dipinti e oggetti cinesi o in stile cinese. E' il caso degli acquerelli e dei dipinti cinesi della Villa della Petraia. La creazione delle varie Compagnie delle Indie fra il XVII e il XVIII secolo, da parte dei grandi stati europei, aveva reso più agevole il commercio con

la Cina e incrementato l'importazione di porcellane, lacche, paraventi e carte dipinte. Anche Firenze, dopo la metà del '700, si apre alle suggestioni stilistiche del Celeste Impero

## TU - CONDIZIONE GIURIDICA E VINCOLI

### CDG - CONDIZIONE GIURIDICA

<b>CDGG - Indicazione generica</b>	proprietà Stato
<b>CDGS - Indicazione specifica</b>	Ministero dei Beni e delle Attività Culturali e del Turismo

## DO - FONTI E DOCUMENTI DI RIFERIMENTO

### FTA - DOCUMENTAZIONE FOTOGRAFICA

<b>FTAX - Genere</b>	documentazione allegata
<b>FTAP - Tipo</b>	fotografia b/n
<b>FTAN - Codice identificativo</b>	SBAA FI 188778

### FTA - DOCUMENTAZIONE FOTOGRAFICA

<b>FTAX - Genere</b>	documentazione allegata
<b>FTAP - Tipo</b>	fotografia digitale
<b>FTAD - Data</b>	2016
<b>FTAN - Codice identificativo</b>	PM-TOS 30817UC

### FNT - FONTI E DOCUMENTI

<b>FNTP - Tipo</b>	inventario
<b>FNTT - Denominazione</b>	Inventario dei Quadri, Statue esistenti nella R. Villa di Castello e suoiannessi
<b>FNTD - Data</b>	1860
<b>FNTF - Foglio/Carta</b>	n.846
<b>FNTN - Nome archivio</b>	Gallerie degli Uffizi/ Archivio storico della Guardaroba di Palazzo Pitti
<b>FNTS - Posizione</b>	s.s.
<b>FNTI - Codice identificativo</b>	OdA Castello 1860

### FNT - FONTI E DOCUMENTI

<b>FNTP - Tipo</b>	inventario
<b>FNTT - Denominazione</b>	Inventario degli oggetti d'Arte della Reale Villa della Petraia
<b>FNTD - Data</b>	1911
<b>FNTN - Nome archivio</b>	Gallerie degli Uffizi/Guardaroba di Palazzo Pitti
<b>FNTS - Posizione</b>	s.s.
<b>FNTI - Codice identificativo</b>	Man Oda Petraia 1911

### BIB - BIBLIOGRAFIA

<b>BIBX - Genere</b>	bibliografia di confronto
<b>BIBA - Autore</b>	I. Lapi Ballerini
<b>BIBD - Anno di edizione</b>	1998
<b>BIBH - Sigla per citazione</b>	00017320
<b>BIBN - V., pp., nn.</b>	pp. 207

**BIL - Citazione completa** Il restauro di arredi cinesi nelle ville di Poggio Imperiale e della Petraia in, Notizie di Cantiere 6-9. 1994-1997, Firenze, 1998

## AD - ACCESSO AI DATI

**ADS - SPECIFICHE DI ACCESSO AI DATI****ADSP - Profilo di accesso**

1

**ADSM - Motivazione**

scheda contenente dati liberamente accessibili

**CM - COMPILAZIONE****CMP - COMPILAZIONE****CMPD - Data**

1996

**CMPN - Nome**

Bucci C.

**FUR - Funzionario  
responsabile**

Passalacqua R.

**RVM - TRASCRIZIONE PER INFORMATIZZAZIONE****RVMD - Data**

2015

**RVMN - Nome**

Boschi M.

**AGG - AGGIORNAMENTO - REVISIONE****AGGD - Data**

2016

**AGGN - Nome**

Mainardi, Anna

**AGGR - Referente  
scientifico**

Mozzo, M.

**AGGF - Funzionario  
responsabile**

Di Benedetto, C.

**AN - ANNOTAZIONI****OSS - Osservazioni**

Cornice intagliata e dorata con motivo a nastro e foglie agli angoli.