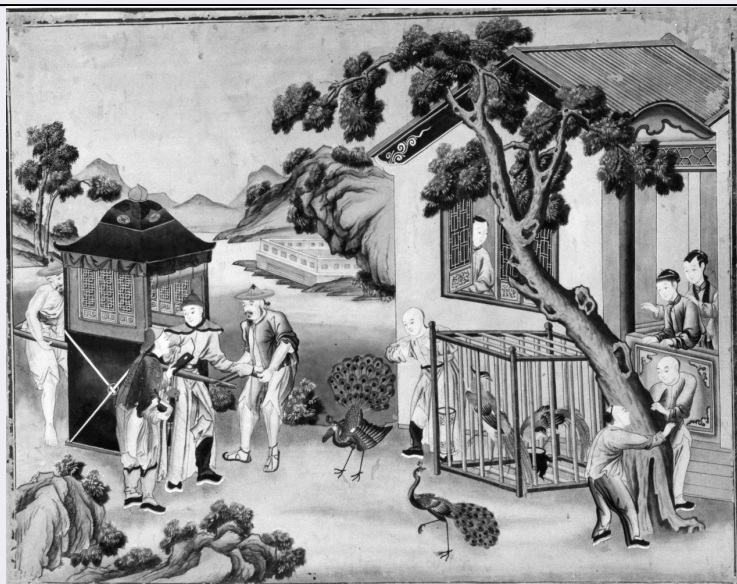


SCHEDA



CD - CODICI

TSK - Tipo Scheda OA

LIR - Livello ricerca P

NCT - CODICE UNIVOCO

NCTR - Codice regione 09

NCTN - Numero catalogo generale 00378103

ESC - Ente schedatore S156

ECP - Ente competente S156

OG - OGGETTO

OGT - OGGETTO

OGTD - Definizione dipinto

SGT - SOGGETTO

SGTI - Identificazione scena di vita cinese

LC - LOCALIZZAZIONE GEOGRAFICO-AMMINISTRATIVA

PVC - LOCALIZZAZIONE GEOGRAFICO-AMMINISTRATIVA ATTUALE

PVCS - Stato ITALIA

PVCR - Regione Toscana

PVCP - Provincia FI

PVCC - Comune Firenze

LDC - COLLOCAZIONE SPECIFICA

LDCT - Tipologia villa

LDCQ - Qualificazione statale

LDCN - Denominazione attuale Villa medicea della Petraia

LDCU - Indirizzo Via della Petraia, 40

LDCS - Specifiche corridoio di Canton

UB - UBICAZIONE E DATI PATRIMONIALI

UBO - Ubicazione originaria	SC
------------------------------------	----

INV - INVENTARIO DI MUSEO O SOPRINTENDENZA

INVN - Numero	OdA Petraia 231
----------------------	-----------------

INVD - Data	1911
--------------------	------

LA - ALTRE LOCALIZZAZIONI GEOGRAFICO-AMMINISTRATIVE

TCL - Tipo di localizzazione	luogo di provenienza
-------------------------------------	----------------------

PRV - LOCALIZZAZIONE GEOGRAFICO-AMMINISTRATIVA

PRVS - Stato	ITALIA
---------------------	--------

PRVR - Regione	Toscana
-----------------------	---------

PRVP - Provincia	FI
-------------------------	----

PRVC - Comune	Firenze
----------------------	---------

PRL - Altra località	Castello
-----------------------------	----------

PRC - COLLOCAZIONE SPECIFICA

PRCT - Tipologia	villa
-------------------------	-------

PRCD - Denominazione	Villa medicea di Castello
-----------------------------	---------------------------

PRCC - Complesso monumentale di appartenenza	Villa e giardino medicei di Castello
---	--------------------------------------

PRCU - Denominazione spazio viabilistico	Via di Castello, 47
---	---------------------

PRD - DATA

PRDI - Data ingresso	1785
-----------------------------	------

PRDU - Data uscita	1861 post
---------------------------	-----------

DT - CRONOLOGIA**DTZ - CRONOLOGIA GENERICA**

DTZG - Secolo	sec. XVIII
----------------------	------------

DTS - CRONOLOGIA SPECIFICA

DTSI - Da	1750
------------------	------

DTSV - Validità	post
------------------------	------

DTSF - A	1785
-----------------	------

DTSL - Validità	ante
------------------------	------

DTM - Motivazione cronologia	analisi stilistica
-------------------------------------	--------------------

DTM - Motivazione cronologia	documentazione
-------------------------------------	----------------

AU - DEFINIZIONE CULTURALE**ATB - AMBITO CULTURALE**

ATBD - Denominazione	scuola cinese
-----------------------------	---------------

ATBM - Motivazione dell'attribuzione	analisi stilistica
---	--------------------

MT - DATI TECNICI

MTC - Materia e tecnica	carta telata/ pittura a tempera
--------------------------------	---------------------------------

MTC - Materia e tecnica	tavola
--------------------------------	--------

MIS - MISURE

MISU - Unità	cm
---------------------	----

MISA - Altezza	73.5
MISL - Larghezza	94
CO - CONSERVAZIONE	
STC - STATO DI CONSERVAZIONE	
STCC - Stato di conservazione	buono
STCS - Indicazioni specifiche	La tela è stata recentemente restaurata. La superficie pittorica e il supporto cartaceo appaiono in buono stato.
DA - DATI ANALITICI	
DES - DESCRIZIONE	
DESO - Indicazioni sull'oggetto	Dipinto a tempera su carta con cornice
DESI - Codifica Iconclass	47 I 1 : 31 A
DESS - Indicazioni sul soggetto	Paesaggio: montagne. Figure maschili. Figure femminili. Animali: uccelli. Costruzioni: edifici. Oggetti: rocce, alberi, gabbia, portantina.
ISR - ISCRIZIONI	
ISRC - Classe di appartenenza	documentaria
ISRS - Tecnica di scrittura	a pennello
ISRT - Tipo di caratteri	numeri arabi
ISRP - Posizione	sul retro
ISRI - Trascrizione	214 (azzurro) 231 (verde barrato azzurro) 666 (nero barrato verde) 3607 (giallo barrato nero) 1646 (nero barrato giallo)
NSC - Notizie storico-critiche	il dipinto fa parte di una vasta raccolta di opere simili per soggetto e provenienza che dal 1785 si trovava nella Villa di Castello e che fu smembrata dopo l'unità d'Italia. Si tratta di una produzione alla "chinese", come viene indicato anche negli inventari.
TU - CONDIZIONE GIURIDICA E VINCOLI	
CDG - CONDIZIONE GIURIDICA	
CDGG - Indicazione generica	proprietà Stato
CDGS - Indicazione specifica	Ministero dei Beni e delle Attività Culturali e del Turismo
DO - FONTI E DOCUMENTI DI RIFERIMENTO	
FTA - DOCUMENTAZIONE FOTOGRAFICA	
FTAX - Genere	documentazione allegata
FTAP - Tipo	fotografia b/n
FTAN - Codice identificativo	SBAA FI 188758
FNT - FONTI E DOCUMENTI	
FNTP - Tipo	inventario
FNTT - Denominazione	Inventario della Real Villa di Castello
FNTD - Data	1815/ 1817
FNTF - Foglio/Carta	c. 164
FNTN - Nome archivio	Archivio di Stato di Firenze/ Imperiale e Real Corte
FNTS - Posizione	IRC 4884

FNTI - Codice identificativo	ASF IRC 4884
FNT - FONTI E DOCUMENTI	
FNTP - Tipo	inventario
FNTT - Denominazione	Inventario Oggetti d'Arte della Real Villa della Petraia
FNTD - Data	1911
FNTF - Foglio/Carta	n. 231
FNTN - Nome archivio	Firenze/ Villa della Petraia
FNTS - Posizione	s.s.
FNTI - Codice identificativo	OdA Petraia 1911
BIB - BIBLIOGRAFIA	
BIBX - Genere	bibliografia di confronto
BIBA - Autore	M. Bussagli
BIBD - Anno di edizione	1966
BIBH - Sigla per citazione	00017335
BIB - BIBLIOGRAFIA	
BIBX - Genere	bibliografia di confronto
BIBA - Autore	C. Chih-Mai
BIBD - Anno di edizione	1979
BIBH - Sigla per citazione	00017334
BIL - Citazione completa	M. Bussagli, La pittura cinese, Milano, 1966
BIL - Citazione completa	C. Chih-Mai, maestri della pittura cinese, Roma, 1979
AD - ACCESSO AI DATI	
ADS - SPECIFICHE DI ACCESSO AI DATI	
ADSP - Profilo di accesso	1
ADSM - Motivazione	scheda contenente dati liberamente accessibili
CM - COMPILAZIONE	
CMP - COMPILAZIONE	
CMPD - Data	1997
CMPN - Nome	Bucci C.
FUR - Funzionario responsabile	Passalacqua R.
RVM - TRASCRIZIONE PER INFORMATIZZAZIONE	
RVMD - Data	2013
RVMN - Nome	Sisti B.
AGG - AGGIORNAMENTO - REVISIONE	
AGGD - Data	2013
AGGN - Nome	Sisti B.
AGGF - Funzionario responsabile	Branca M.
AGG - AGGIORNAMENTO - REVISIONE	
AGGD - Data	2016
AGGN - Nome	Guidoni, Chiara
AGGR - Referente	

scientifico	Mozzo, M.
AGGF - Funzionario responsabile	Di Benedetto, C.