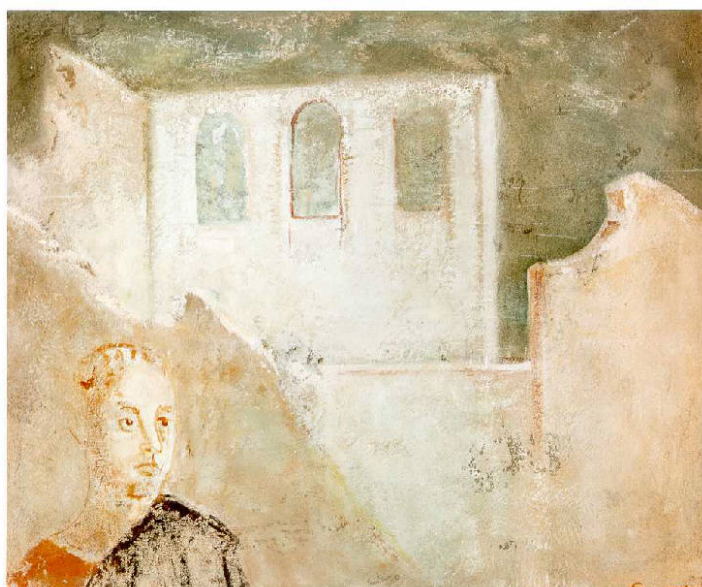


SCHEDA



CD - CODICI

TSK - Tipo Scheda RA

LIR - Livello ricerca I

NCT - CODICE UNIVOCO

NCTR - Codice regione 20

NCTN - Numero catalogo generale 00115378

ESC - Ente schedatore S256

ECP - Ente competente S256

OG - OGGETTO

OGT - OGGETTO

OGTD - Definizione piatto/ OMBELICATO

CLS - Categoria - classe e produzione STRUMENTI, UTENSILI E OGGETTI D'USO/ CONTENITORI E RECIPIENTI/ CERAMICA/ Ceramica fenicia e punica

LC - LOCALIZZAZIONE GEOGRAFICO-AMMINISTRATIVA

PVC - LOCALIZZAZIONE GEOGRAFICO-AMMINISTRATIVA ATTUALE

PVCS - Stato ITALIA

PVCR - Regione Sardegna

PVCP - Provincia CA

PVCC - Comune Domus De Maria

PVL - Altro toponimo BITHIA

LDC - COLLOCAZIONE SPECIFICA

LDCT - Tipologia museo

LDCQ - Qualificazione nazionale

LDCN - Denominazione attuale MUSEO ARCHEOLOGICO NAZIONALE

LDCU - Indirizzo PIAZZA ARSENALE

LA - ALTRE LOCALIZZAZIONI GEOGRAFICO-AMMINISTRATIVE

TCL - Tipo di localizzazione	luogo di reperimento
PRV - LOCALIZZAZIONE GEOGRAFICO-AMMINISTRATIVA	
PRVS - Stato	ITALIA
PRVR - Regione	Sardegna
PRVP - Provincia	CA
PRVC - Comune	Domus De Maria
UB - DATI PATRIMONIALI	
INV - INVENTARIO DI MUSEO O SOPRINTENDENZA	
INVN - Numero	161843
STI - STIMA	
RE - MODALITA' DI REPERIMENTO	
DSC - DATI DI SCAVO	
SCAN - Denominazione dello scavo	Scavo Bithia
DSCD - Data	1981/07/30
RES - Specifiche di reperimento	NECROPOLI - TOMBA N. 240
DT - CRONOLOGIA	
DTZ - CRONOLOGIA GENERICA	
DTZG - Fascia cronologica di riferimento	VII/VI A.C.
DTS - CRONOLOGIA SPECIFICA	
DTSI - Da	699 A.C.
DTSF - A	550 A.C.
DTM - Motivazione cronologia	confronto
AU - DEFINIZIONE CULTURALE	
ATB - AMBITO CULTURALE	
ATBD - Denominazione	CIVILTA' FENICIA
ATBM - Motivazione dell'attribuzione	confronto
MT - DATI TECNICI	
MTC - Materia e tecnica	argilla
MTC - Materia e tecnica	argilla/ a tornio
MIS - MISURE	
MISU - Unità	cm
MISA - Altezza	2.3
MISD - Diametro	15.5
DA - DATI ANALITICI	
DES - DESCRIZIONE	
DESO - Indicazioni sull'oggetto	BORDO QUASI ORIZZONTALE; OBELICO AMPIO CON BORDO SPIGOLOSO; PIEDE CON UMBONE PIATTO SOSPESO.
CO - CONSERVAZIONE	
STC - STATO DI CONSERVAZIONE	
STCC - Stato di	

conservazione	ricomposto
STCS - Indicazioni specifiche	INTEGRAZIONI
RS - RESTAURI E ANALISI	
RST - RESTAURI	
RSTD - Data	1998
RSTE - Ente responsabile	S09
TU - CONDIZIONE GIURIDICA E VINCOLI	
CDG - CONDIZIONE GIURIDICA	
CDGG - Indicazione generica	proprietà Stato
CDGS - Indicazione specifica	MINISTERO PER I BENI CULTURALI E AMBIENTALI
DO - FONTI E DOCUMENTI DI RIFERIMENTO	
FTA - DOCUMENTAZIONE FOTOGRAFICA	
FTAX - Genere	documentazione allegata
FTAP - Tipo	positivo colore
FTAN - Codice identificativo	SA CA 24615
FNT - FONTI E DOCUMENTI	
FNTP - Tipo	scheda storica
FNTA - Autore	Chessa I.
FNTD - Data	1998
FNTN - Nome archivio	Archivio Catalogo_SABAP-CA settore archeologico
FNTS - Posizione	faldone 31
FNTI - Codice identificativo	20 00115378
BIL - Citazione completa	BARTOLONI P., STUDI SULLA CERAMICA FENICIA E PUNICA DI SARDEGNA, in COLLEZIONE DI STUDI FENICI, 15, fig. 1(o), 1983.
AD - ACCESSO AI DATI	
ADS - SPECIFICHE DI ACCESSO AI DATI	
ADSP - Profilo di accesso	1
ADSM - Motivazione	scheda contenente dati liberamente accessibili
CM - COMPILAZIONE	
CMP - COMPILAZIONE	
CMPD - Data	1998
CMPN - Nome	Chessa I.
FUR - Funzionario responsabile	TRONCHETTI C.
RVM - TRASCRIZIONE PER INFORMATIZZAZIONE	
RVMD - Data	2016
RVMN - Nome	SIMBULA MANUELA