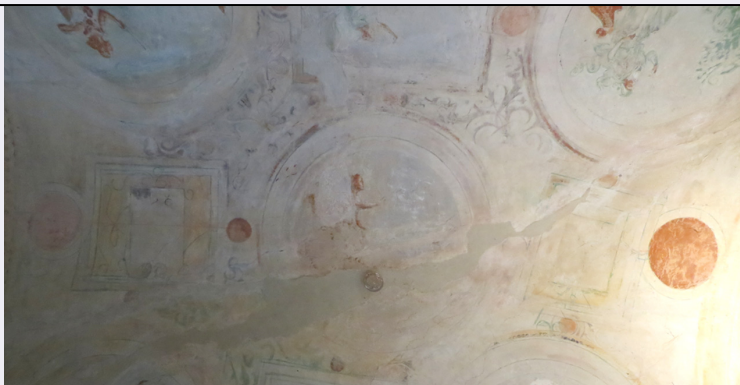


SCHEDA



CD - CODICI

TSK - Tipo Scheda OA

LIR - Livello ricerca P

NCT - CODICE UNIVOCO

NCTR - Codice regione 11

NCTN - Numero catalogo generale 00368706

ESC - Ente schedatore S263

ECP - Ente competente S263

RV - RELAZIONI

RVE - STRUTTURA COMPLESSA

RVEL - Livello 7

RVER - Codice bene radice 1100368706

OG - OGGETTO

OGT - OGGETTO

OGTD - Definizione dipinto

OGTV - Identificazione elemento d'insieme

SGT - SOGGETTO

SGTI - Identificazione Giove

LC - LOCALIZZAZIONE GEOGRAFICO-AMMINISTRATIVA

PVC - LOCALIZZAZIONE GEOGRAFICO-AMMINISTRATIVA ATTUALE

PVCS - Stato ITALIA

PVCR - Regione Marche

PVCP - Provincia PU

PVCC - Comune Gradara

PVCL - Località GRADARA

LDC - COLLOCAZIONE SPECIFICA

LDCT - Tipologia castello

LDCQ - Qualificazione demaniale

LDCN - Denominazione attuale Rocca Demaniale di Gradara

LDCU - Indirizzo Piazza Alberta Porta Natale, 1

LDCS - Specifiche Camerino di Lucrezia Borgia, volta, clipeo fascia centrale

DT - CRONOLOGIA

DTZ - CRONOLOGIA GENERICA

DTZG - Secolo sec. XV

DTZS - Frazione di secolo fine

DTS - CRONOLOGIA SPECIFICA

DTSI - Da 1491

DTSF - A 1500

DTM - Motivazione cronologia analisi stilistica

DTM - Motivazione cronologia bibliografia

AU - DEFINIZIONE CULTURALE

ATB - AMBITO CULTURALE

ATBD - Denominazione ambito bolognese

ATBM - Motivazione dell'attribuzione analisi stilistica

ATBM - Motivazione dell'attribuzione bibliografia

MT - DATI TECNICI

MTC - Materia e tecnica intonaco/ pittura a fresco

MIS - MISURE

MISU - Unità UNR

CO - CONSERVAZIONE

STC - STATO DI CONSERVAZIONE

STCC - Stato di conservazione cattivo

STCS - Indicazioni specifiche lacune; caduta della pellicola pittorica

DA - DATI ANALITICI

DES - DESCRIZIONE

DESO - Indicazioni sull'oggetto Pittura murale raffigurante figura maschile entro clipeo.

DESI - Codifica Iconclass 92 B 1

DESS - Indicazioni sul soggetto Divinità del Cielo: Giove.

NSC - Notizie storico-critiche

Nel 1493 Giovanni Sforza, signore di Pesaro dal 1483 al 1512, sposò Lucrezia Borgia figlia di papa Alessandro VI, Rodrigo Borgia. Il soggiorno pesarese di Lucrezia fu breve e si colloca temporalmente all'indomani delle nozze romane con Giovanni, nel 1494. Il terminus post quem per l'esecuzione degli affreschi dovrebbe essere concomitante o di poco successiva all'arrivo di Lucrezia Borgia a Pesaro, mentre come terminus ante quem si assume convenzionalmente l'anno 1497 in cui Giovanni Sforza divorziò dalla giovane donna. Attribuito prima a Girolamo Genga e successivamente ad Amico Aspertini, allo stato attuale degli studi e delle ricerche relative a questo ciclo pittorico non è ancora stato identificato con precisione l'esecutore. Gli affreschi presentano tuttavia una inequivocabile influenza della pittura di ambito bolognese (M. Faietti). Il cattivo stato di conservazione in cui ad oggi versa il ciclo pittorico è dovuto soprattutto alla tecnica esecutiva. Solo alcune porzioni furono infatti realizzate a fresco,

mentre la gran parte dei dipinti presenta una tecnica esecutiva a secco. Quest'ultima si è dimostrata nei secoli maggiormente soggetta a deperimento con la conseguente perdita di consistenti porzioni di pellicola pittorica e formazione di lacune.

TU - CONDIZIONE GIURIDICA E VINCOLI

CDG - CONDIZIONE GIURIDICA

CDGG - Indicazione generica	proprietà Stato
CDGS - Indicazione specifica	Polo Museale delle Marche
CDGI - Indirizzo	Piazza Rinascimento, 13 - Urbino

DO - FONTI E DOCUMENTI DI RIFERIMENTO

FTA - DOCUMENTAZIONE FOTOGRAFICA

FTAX - Genere	documentazione allegata
FTAP - Tipo	fotografia digitale (file)
FTAA - Autore	Toscano, Federica
FTAD - Data	2016
FTAN - Codice identificativo	SBSAE Urbino 003408I
FTAT - Note	Giove
FTAF - Formato	JPEG

BIL - Citazione completa

Valazzi M.R., La Rocca di Gradara, Novamusa del Montefeltro, Urbino 2003, p. 49-51.

BIL - Citazione completa

Valazzi M.R., Guida alla Rocca di Gradara, Gebart, Roma 2006, pp. 19-20.

BIL - Citazione completa

Marchi A., Valazzi M.R., a cura di, 1474-1552 Amico Aspertini a Gradara. Gli esordi di un artista eccentrico e i suoi compagni, catalogo della Mostra, Gradara 2008-2009, pp. 36-37.

AD - ACCESSO AI DATI

ADS - SPECIFICHE DI ACCESSO AI DATI

ADSP - Profilo di accesso	1
ADSM - Motivazione	scheda contenente dati liberamente accessibili

CM - COMPILAZIONE

CMP - COMPILAZIONE

CMPD - Data	2016
CMPN - Nome	Toscano, Federica
FUR - Funzionario responsabile	Caldari, Maria Claudia