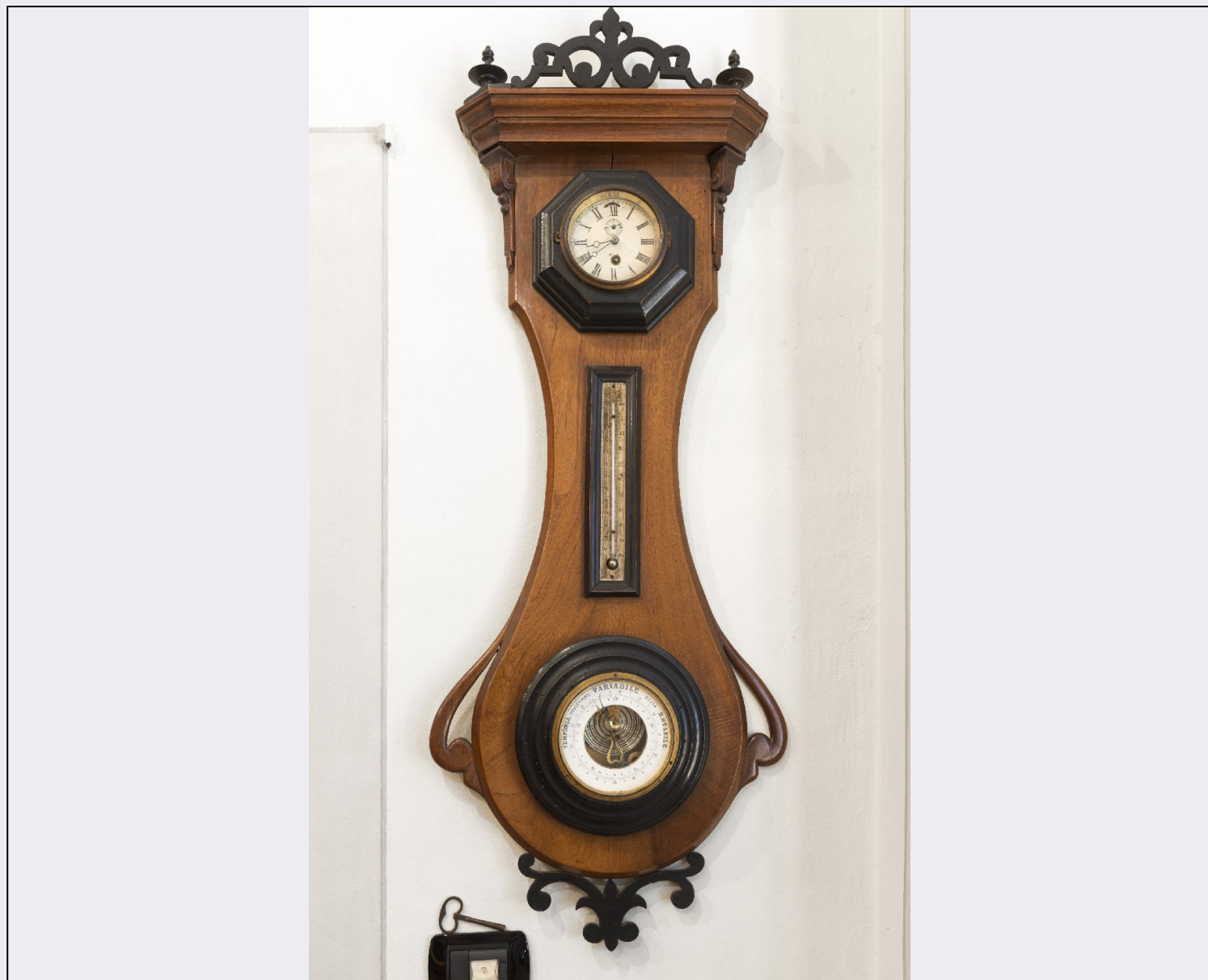


SCHEDA



CD - CODICI

TSK - Tipo scheda PST

LIR - Livello ricerca C

NCT - CODICE UNIVOCO

NCTR - Codice regione 08

NCTN - Numero catalogo generale 00648684

ESC - Ente schedatore AI272

ECP - Ente competente S261

OG - OGGETTO

OGT - OGGETTO

OGTD - Definizione barometro

CT - CATEGORIA

CTP - Categoria principale pneumatica

CTC - Parole chiave pressione

LC - LOCALIZZAZIONE GEOGRAFICO-AMMINISTRATIVA**PVC - LOCALIZZAZIONE GEOGRAFICO-AMMINISTRATIVA ATTUALE**

PVCS - Stato	ITALIA
PVCR - Regione	Emilia-Romagna
PVCP - Provincia	MO
PVCC - Comune	Modena

LDC - COLLOCAZIONE SPECIFICA

LDCT - Tipologia	palazzo
LDCQ - Qualificazione	privato
LDCN - Denominazione attuale	Collegio S. Carlo

UB - UBICAZIONE E DATI PATRIMONIALI**INV - INVENTARIO**

INVD - Data	2016
INVN - Numero	0234

GP - GEOREFERENZIAZIONE TRAMITE PUNTO

GPI - Identificativo punto	2
GPL - Tipo di localizzazione	localizzazione fisica

GPD - DESCRIZIONE DEL PUNTO**GPDP - PUNTO**

GPDPX - Coordinata X	10.927300631
GPDPY - Coordinata Y	44.645579347
GPM - Metodo di georeferenziazione	punto esatto
GPT - Tecnica di georeferenziazione	rilievo da foto aerea con sopralluogo
GPP - Proiezione e Sistema di riferimento	WGS84

GPB - BASE DI RIFERIMENTO

GPBB - Descrizione sintetica	ICCD1007183_0
GPBT - Data	11-12-2016
GPBO - Note	(3518140) -ORTOFOTO Agea 2011- (http://servizigis.regione.emilia-romagna.it/wms/agea2011_rgb) -0

DT - CRONOLOGIA**DTZ - CRONOLOGIA GENERICA**

DTZG - Fascia cronologica di riferimento	secc. XIX/ XX
DTZS - Frazione cronologica	fine/ inizio

DTS - CRONOLOGIA SPECIFICA

DTSI - Da	1890
DTSF - A	1910
DTM - Motivazione cronologia	analisi stilistica

AU - DEFINIZIONE CULTURALE

ATB - AMBITO CULTURALE

ATBD - Denominazione	produzione italiana
ATBR - Ruolo	esecuzione
ATBM - Motivazione dell'attribuzione	analisi stilistica

MT - DATI TECNICI

MTC - Materia e tecnica	legno/ incisione
MTS - Specifiche materiale	vetro/ ottone
MIS - MISURE	
MISU - Unità	cm
MISA - Altezza	109
MISL - Larghezza	41

DA - DATI ANALITICI**DES - DESCRIZIONE**

DESO - Oggetto	Orologio e barometro da parete montati su supporto in legno sagomato, terminante in alto in una cornicetta aggettante sormontata da volute e vasetti laterali, mentre nella parte inferiore presenta una forma stondata sempre terminante in volute vegetali. L'orologio, il termometro e il barometro sono inclusi entro cornici sagomate nere
NSC - Notizie storico-critiche	Il barometro era già conservato presso lo studio del Rettore da metà del Novecento, come si può vedere da una delle immagini del volume del collegio del 1991. (Benati, Peruzzi, 1991, p. 66, fig. 47)

CO - CONSERVAZIONE**STC - STATO DI CONSERVAZIONE**

STCC - Stato di conservazione	buono
--------------------------------------	-------

TU - CONDIZIONE GIURIDICA E VINCOLI**CDG - CONDIZIONE GIURIDICA**

CDGG - Indicazione generica	proprietà privata
------------------------------------	-------------------

DO - FONTI E DOCUMENTI DI RIFERIMENTO**FTA - DOCUMENTAZIONE FOTOGRAFICA**

FTAX - Genere	documentazione allegata
FTAP - Tipo	fotografia digitale (file)
FTAA - Autore	Melloni G./ Paolini S.
FTAD - Data	2016
FTAE - Ente proprietario	Fondazione San Carlo di Modena
FTAN - Codice identificativo	FSCMO_0234

BIB - BIBLIOGRAFIA

BIBX - Genere	bibliografia di confronto
BIBA - Autore	Serra Perani, L.
BIBD - Anno di edizione	2009
BIBH - Sigla per citazione	FSCB0021
BIBN - V., pp., nn.	p. 74,
BIBI - V., tavv., figg.	fig. 39/F

BIB - BIBLIOGRAFIA

BIBX - Genere	bibliografia di corredo
BIBA - Autore	Benati D./ Peruzzi L.
BIBD - Anno di edizione	1991
BIBH - Sigla per citazione	FSCB0017
BIBN - V., pp., nn.	pp. 60-61, 66
BIBI - V., tavv., figg.	fig. 47

AD - ACCESSO AI DATI**ADS - SPECIFICHE DI ACCESSO AI DATI**

ADSP - Profilo di accesso	2
ADSM - Motivazione	scheda di bene di proprietà privata

CM - COMPILAZIONE**CMP - COMPILAZIONE**

CMPD - Data	2016
CMPN - Nome	Peruzzi, Lucia
FUR - Funzionario responsabile	Farinelli, Patrizia

ISP - ISPEZIONI

ISPD - Data	2016
ISPN - Funzionario responsabile	Farinelli, Patrizia