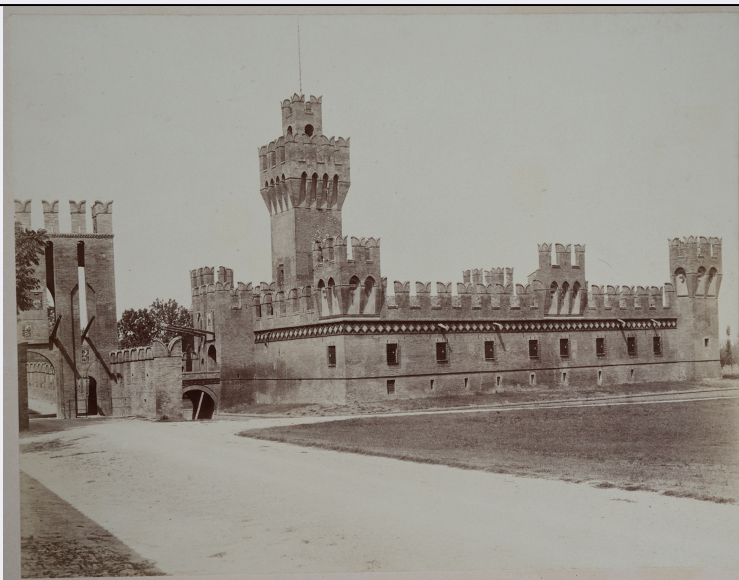


# SCHEDA



## CD - CODICI

TSK - Tipo scheda	F
LIR - Livello catalogazione	C
NCT - CODICE UNIVOCO	
NCTR - Codice Regione	08
NCTN - Numero catalogo generale	00640528
ESC - Ente schedatore	S261
ECP - Ente competente per tutela	S261

## OG - BENE CULTURALE

AMB - Ambito di tutela MiBACT	storico artistico
CTG - Categoria	DOCUMENTAZIONE DEL PATRIMONIO ARCHITETTONICO
OGT - DEFINIZIONE BENE	
OGTD - Definizione	positivo
OGTT - Tipologia	album
OGTV - Configurazione strutturale e di contesto	elemento-parte componente

## OGC - TRATTAMENTO CATALOGRAFICO

OGCT - Trattamento catalografico	bene complesso/bene composito - parte componente
OGCN - Numero parti componenti	67
OGCS - Note	carta 5, recto
OGM - Modalità di individuazione	appartenenza ad una collezione o raccolta pubblica
OGR - Disponibilità del bene	bene disponibile

## RV - RELAZIONI

### RVE - STRUTTURA COMPLESSA

<b>RVEL - Livello nella struttura gerarchica</b>	5
<b>RSE - RELAZIONI CON ALTRI BENI</b>	
<b>RSER - Tipo relazione</b>	è contenuto in
<b>RSET - Tipo scheda</b>	A
<b>RSED - Definizione del bene</b>	palazzo
<b>RSEC - Identificativo univoco della scheda</b>	0800241663
<b>RSE - RELAZIONI CON ALTRI BENI</b>	
<b>RSER - Tipo relazione</b>	è in relazione con
<b>RSES - Specifiche tipo relazione</b>	Album Cassarini, Rocche e castelli della provincia di Parma (titolo attribuito)
<b>RSET - Tipo scheda</b>	F
<b>RSED - Definizione del bene</b>	positivo, album
<b>RSEC - Identificativo univoco della scheda</b>	0800640527-0
<b>LC - LOCALIZZAZIONE GEOGRAFICO - AMMINISTRATIVA</b>	
<b>PVC - LOCALIZZAZIONE</b>	
<b>PVCS - Stato</b>	ITALIA
<b>PVCR - Regione</b>	Emilia-Romagna
<b>PVCP - Provincia</b>	BO
<b>PVCC - Comune</b>	Bologna
<b>LDC - COLLOCAZIONE SPECIFICA</b>	
<b>LDCT - Tipologia</b>	palazzo
<b>LDCQ - Qualificazione</b>	senatoriale
<b>LDCN - Denominazione attuale</b>	Palazzo Dall'Armi Marescalchi
<b>LDCF - Uso</b>	ufficio
<b>LDCU - Indirizzo</b>	via IV Novembre, 5
<b>LDCM - Denominazione raccolta</b>	Soprintendenza Archeologia, Belle Arti e Paesaggio per la città metropolitana di Bologna e le province di Modena, Reggio Emilia e Ferrara
<b>LDCS - Specifiche</b>	Biblioteca
<b>LDCD - Riferimento cronologico</b>	1969 post
<b>LCN - Note</b>	piano terra, entro armadio ligneo A, sportello A4
<b>ACB - ACCESSIBILITA' DEL BENE</b>	
<b>ACBA - Accessibilità</b>	si
<b>LA - ALTRE LOCALIZZAZIONI GEOGRAFICO - AMMINISTRATIVE</b>	
<b>TLC - Tipo di localizzazione</b>	luogo di provenienza/collocazione precedente
<b>PRV - LOCALIZZAZIONE</b>	
<b>PRVS - Stato</b>	ITALIA
<b>PRVR - Regione</b>	Emilia-Romagna
<b>PRVP - Provincia</b>	BO

<b>PRVC - Comune</b>	Bologna
<b>PRC - COLLOCAZIONE SPECIFICA</b>	
<b>PRCT - Tipologia contenitore fisico</b>	palazzo
<b>PRCN - Denominazione contenitore fisico</b>	Palazzo Garganelli
<b>PRCF - Uso contenitore fisico</b>	ufficio
<b>PRCU - Indicazioni viabilistiche</b>	via Santo Stefano, 40
<b>PRCM - Denominazione contenitore giuridico</b>	Soprintendenza ai Monumenti dell'Emilia
<b>PRD - DATI CRONOLOGICI</b>	
<b>PRDU - Data fine</b>	1969
<b>UB - DATI PATRIMONIALI/INVENTARI/STIME/COLLEZIONI</b>	
<b>UBF - UBICAZIONE BENE</b>	
<b>UBFP - Fondo</b>	Fondo Positivi - Ex Soprintendenza BAP BO
<b>INV - ALTRI INVENTARI</b>	
<b>INVN - Codice inventario</b>	A_000002_5
<b>INVD - Riferimento cronologico</b>	2016
<b>AU - DEFINIZIONE CULTURALE</b>	
<b>AUT - AUTORE/RESPONSABILITA'</b>	
<b>AUTJ - Ente schedatore</b>	S261
<b>AUTH - Codice identificativo</b>	BAPA0248
<b>AUTN - Nome scelto di persona o ente</b>	Cassarini, Alessandro
<b>AUTP - Tipo intestazione</b>	P
<b>AUTA - Indicazioni cronologiche</b>	1847-1929
<b>AUTI - Indicazione del nome e dell'indirizzo</b>	Alessandro Cassarini Bologna
<b>AUTR - Ruolo</b>	fotografo principale
<b>AUTM - Motivazione/fonte</b>	iscrizione
<b>AUTZ - Note</b>	indicazione di responsabilità a stampa nella parte inferiore destra della carta
<b>SG - SOGGETTO</b>	
<b>SGT - SOGGETTO</b>	
<b>SGTI - Identificazione</b>	Italia - Emilia Romagna - Minerbio
<b>SGTI - Identificazione</b>	Architettura - Castelli - Rocche
<b>SGTI - Identificazione</b>	Castello dei Manzoli a San Martino in Soverzano
<b>SGTD - Indicazioni sul soggetto</b>	Minerbio, San Martino in Soverzano - Castello dei Manzoli - Veduta dell'angolo di sud-est
<b>SGL - TITOLO</b>	

<b>SGLT - Titolo proprio</b>	S. Martino di Soverrano - Castello dei Manzoli oggi Cavazza/ Secolo XV
------------------------------	--

<b>SGLS - Specifiche titolo</b>	manoscritto sulla carta dell'album
---------------------------------	------------------------------------

## **DT - CRONOLOGIA**

### **DTZ - CRONOLOGIA GENERICA**

<b>DTZG - Fascia cronologica /periodo</b>	XIX
---	-----

### **DTS - CRONOLOGIA SPECIFICA**

<b>DTSI - Da</b>	1892
------------------	------

<b>DTSV - Validità</b>	ca
------------------------	----

<b>DTSF - A</b>	1893
-----------------	------

<b>DTSL - Validità</b>	ca
------------------------	----

<b>DTM - Motivazione/fonte</b>	fonte archivistica
--------------------------------	--------------------

<b>DTT - Note</b>	faldone 65, archivio vecchio della Soprintendenza ai Monumenti di Bologna
-------------------	---

## **LR - LUOGO E DATA DELLA RIPRESA**

### **LRC - LOCALIZZAZIONE**

<b>LRCS - Stato</b>	ITALIA
---------------------	--------

<b>LRCR - Regione</b>	Emilia-Romagna
-----------------------	----------------

<b>LRCP - Provincia</b>	BO
-------------------------	----

<b>LRCC - Comune</b>	Minerbio
----------------------	----------

<b>LRCL - Località</b>	SAN MARTINO IN SOVERZANO
------------------------	--------------------------

<b>LRO - Occasione</b>	censimento delle rocche del territorio emiliano, romagnolo, del Montefeltro e dell'Appennino tosco-emiliano
------------------------	---

<b>LRD - Data della ripresa</b>	1893 ante
---------------------------------	-----------

## **MT - DATI TECNICI**

<b>MTX - Indicazione di colore</b>	BN
------------------------------------	----

### **MTC - MATERIA E TECNICA**

<b>MTCM - Materia</b>	carta
-----------------------	-------

<b>MTCT - Tecnica</b>	albumina
-----------------------	----------

<b>FRM - Formato</b>	21 x 27
----------------------	---------

## **CO - CONSERVAZIONE E INTERVENTI**

### **STC - STATO DI CONSERVAZIONE**

<b>STCC - Stato di conservazione</b>	discreto
--------------------------------------	----------

<b>STCS - Specifiche</b>	graffi, lacune, macchie, sbiadimento, specchio d'argento
--------------------------	--

<b>STD - Modalità di conservazione</b>	il fototipo è protetto da una doppia interfogliatura in carta acid-free
--	---

### **RST - INTERVENTI**

<b>RSTI - Tipo intervento</b>	restauro
-------------------------------	----------

<b>RSTD - Riferimento cronologico</b>	1994
---------------------------------------	------

<b>RSTE - Ente responsabile</b>	Soprintendenza per i Beni Ambientali ed Architettonici di Bologna, Modena e Reggio Emilia
---------------------------------	---

<b>RSTN</b>	Tonelli, Elvira
-------------	-----------------

**DA - DATI ANALITICI****DES - Descrizione**

L'albumina è incollata al recto della carta entro una cornice filettata dorata. Nella parte inferiore del supporto secondario è manoscritto ad inchiostro seppia il titolo proprio dell'immagine superiore. All'angolo inferiore destro delle carte è stampata a lettere dorate l'indicazione di responsabilità del fotografo.

**ISE - ISCRIZIONI/EMBLEMI/MARCHI/STEMMI/TIMBRI****ISEP - Posizione**

carta: sotto il fototipo

**ISED - Definizione**

iscrizione

**ISEC - Classe di appartenenza**

didascalica

**ISEM - Materia e tecnica**

a inchiostro

**ISEI - Trascrizione**

S. Martino di Soverrano - Castello dei Manzoli oggi Cavazza/ Secolo XV

**ISE - ISCRIZIONI/EMBLEMI/MARCHI/STEMMI/TIMBRI****ISEP - Posizione**

carta: in basso a destra

**ISED - Definizione**

iscrizione

**ISEC - Classe di appartenenza**

indicazione di responsabilità

**ISEM - Materia e tecnica**

tipografica

**ISEI - Trascrizione**

Alessandro Cassarini Bologna

**NSC - Notizie storico-critiche**

Il castello dei Manzoli di San Martino in Soverrano venne ampliato includendo l'antica torre degli Ariosti nel XV quando Bartolomeo Manzoli lo scelse per trasformarlo nella sua dimora aristocratica. Il castello, di pianta rettangolare con spazioso cortile interno e quattro torri difensive ai vertici, venne interessato da interventi di restauro di Alfonso Rubbiani e Tito Azzolini, eseguiti nel 1883-85 (proprietà del conte Francesco Cavazza). Nel presente album si conservano due riprese esterne dell'edificio che mostrano l'edificio a meno di un decennio dalla conclusione delle opere rubbianesche. Presso la biblioteca dell'ex Soprintendenza ai Beni Architettonici di Bologna (attualmente Soprintendenza Archeologia, Belle Arti e Paesaggio per la città metropolitana di Bologna e le province di Modena, Reggio Emilia e Ferrara) si conservano due album del fotografo dilettante Alessandro Cassarini. E' possibile ripercorrere la via di acquisizione di tali beni tramite il carteggio conservato nel faldone 65 dell'archivio vecchio (ubicato presso i locali di deposito della cantina). Gli album furono oggetto di una complessa trattativa avvenuta nel biennio 1893-1894 tra lo stesso autore ed il primo direttore dell'Ufficio Regionale per la conservazione dei Monumenti dell'Emilia (ente da cui nacque la Soprintendenza ai Monumenti di Bologna), Raffaele Faccioli (1836-1914). Il primo volume, privo di titolo proprio, raccoglie immagini delle rocche della provincia parmense (inv. A\_000001), mentre il secondo "Rocche e Rocce" comprende un territorio ben più ampio dall'Emilia al Montefeltro, sino ad incursioni in ambito toscano (inv. A\_000002). Le stampe positive sono databili indicativamente tra il 1892 ed il 1893, anno in cui vennero presentate all'Esposizione Nazionale Fotografica di Torino (forse entrambi gli album?). Nel dicembre del 1893 i volumi dovevano già trovarsi presso l'Ufficio Regionale di Bologna, in via Belle Arti 52 (lettera di Cassarini del 22

gennaio 1894), anche se il saldo di pagamento avvenne soltanto nell'aprile successivo (lettera del 17 aprile 1894 del Ministero della Pubblica Istruzione a Faccioli in cui si conferma l'avvenuto compenso).

## TU - CONDIZIONE GIURIDICA E PROVVEDIMENTI DI TUTELA

### CDG - CONDIZIONE GIURIDICA

<b>CDGG - Indicazione generica</b>	proprietà Stato
<b>CDGS - Indicazione specifica</b>	Ministero dei beni e delle attività culturali e del turismo - SABAP BO
<b>CDGI - Indirizzo</b>	via IV Novembre, 5 – 40123 Bologna

### ACQ - ACQUISIZIONE

<b>ACQT - Tipo acquisizione</b>	compravendita
<b>ACQN - Nome</b>	Cassarini, Alessandro
<b>ACQD - Riferimento cronologico</b>	1893-1894
<b>BPT - Provvedimenti di tutela - sintesi</b>	no

## DO - DOCUMENTAZIONE

### FTA - DOCUMENTAZIONE FOTOGRAFICA

<b>FTAN - Codice identificativo</b>	SABAPBO/A_000002_5
<b>FTAX - Genere</b>	documentazione allegata
<b>FTAP - Tipo</b>	fotografia digitale (file)
<b>FTAF - Formato</b>	jpg
<b>FTAK - Nome file originale</b>	A_000002_5.JPG

### FNT - FONTI E DOCUMENTI

<b>FNTI - Codice identificativo</b>	New_1481797781017
<b>FNTX - Genere</b>	documentazione esistente
<b>FNTP - Tipo</b>	faldone documentario
<b>FNTT - Denominazione /titolo</b>	faldone 65 dell'archivio vecchio Soprintendenza ai Monumenti - Cartella 65/2: "Fotografie. Prat. Gen."
<b>FNTN - Nome archivio</b>	Archivio storico documentale della Soprintendenza Archeologia, Belle Arti e Paesaggio per la città metropolitana di Bologna e le province di Modena, Reggio Emilia e Ferrara/ sede di Palazzo Dall'Armi Marescalchi, cantina
<b>FNTK - Nome file originale</b>	faldone 65.JPG

### BIB - BIBLIOGRAFIA

<b>BIBJ - Ente schedatore</b>	S261
<b>BIBH - Codice identificativo</b>	BAPB0220
<b>BIBX - Genere</b>	bibliografia specifica
<b>BIBF - Tipo</b>	monografia
<b>BIBM - Riferimento bibliografico completo</b>	Le collezioni d'arte della Cassa di Risparmio in Bologna. Le fotografie. 1. Pietro Poppi e la Fotografia dell'Emilia, a cura di Franco Cristofori e Giancarlo Roversi, Bologna, Cassa di Risparmio di Bologna, 1980.
<b>BIBN - Note</b>	pp. 102-103

### BIB - BIBLIOGRAFIA

<b>BIBJ - Ente schedatore</b>	S261
<b>BIBH - Codice identificativo</b>	BAPB0219
<b>BIBX - Genere</b>	bibliografia specifica
<b>BIBF - Tipo</b>	monografia
<b>BIBM - Riferimento bibliografico completo</b>	Fotografia & fotografi a Bologna: 1839-1900, a cura di Giuseppina Benassati, Angela Tromellini, Casalecchio di Reno, Grafis, 1992.
<b>BIBN - Note</b>	pp. 272-273
<b>BIB - BIBLIOGRAFIA</b>	
<b>BIBJ - Ente schedatore</b>	S261
<b>BIBH - Codice identificativo</b>	BAPB0426
<b>BIBX - Genere</b>	bibliografia specifica
<b>BIBF - Tipo</b>	sito web
<b>BIBM - Riferimento bibliografico completo</b>	IBC Regione Emilia-Romagna - Pubblicazioni di IBC – Il futuro dei Castelli: dalla conoscenza al recupero, atti della tavola rotonda organizzata al Salone del restauro di Ferrara del 2002
<b>BIBW - Indirizzo web (URL)</b>	<a href="http://online.ibc.regione.emilia-romagna.it/h3/h3.exe/apubblicazioni/t?NRECORD=0000047839">http://online.ibc.regione.emilia-romagna.it/h3/h3.exe/apubblicazioni/t?NRECORD=0000047839</a>
<b>BIB - BIBLIOGRAFIA</b>	
<b>BIBJ - Ente schedatore</b>	S261
<b>BIBH - Codice identificativo</b>	BAPB0298
<b>BIBX - Genere</b>	bibliografia specifica
<b>BIBF - Tipo</b>	sito web
<b>BIBM - Riferimento bibliografico completo</b>	Parma e la sua Storia. Fotografi e fotografie a Parma (1876-1900) di Roberto Spocci.
<b>BIBW - Indirizzo web (URL)</b>	<a href="http://www.parmaelasuastoria.it/ita/Fotografi%20e%20fotografie%20a%20Parma.aspx?idMostra=8&amp;idNode=79">http://www.parmaelasuastoria.it/ita/Fotografi%20e%20fotografie%20a%20Parma.aspx?idMostra=8&amp;idNode=79</a> (consultato il 2016/12/14)
<b>BIB - BIBLIOGRAFIA</b>	
<b>BIBJ - Ente schedatore</b>	S261
<b>BIBH - Codice identificativo</b>	BAPB0427
<b>BIBX - Genere</b>	bibliografia di corredo
<b>BIBF - Tipo</b>	atti
<b>BIBM - Riferimento bibliografico completo</b>	Dalle 'Cose di interesse' ai 'Beni culturali'. Ricerche e dibattiti negli uffici Mibac dell'Emilia-Romagna, a cura di Patrizia Farinelli e Paola Monari, Bologna, 2012.
<b>BIB - BIBLIOGRAFIA</b>	
<b>BIBJ - Ente schedatore</b>	S261
<b>BIBH - Codice identificativo</b>	BAPB0427
<b>BIBX - Genere</b>	bibliografia specifica
<b>BIBF - Tipo</b>	atti
<b>BIBM - Riferimento bibliografico completo</b>	Dalle 'Cose di interesse' ai 'Beni culturali'. Ricerche e dibattiti negli uffici Mibac dell'Emilia-Romagna, a cura di Patrizia Farinelli e Paola Monari, Bologna, 2012.
<b>BIBN - Note</b>	pp. 87, 100-103
<b>BIB - BIBLIOGRAFIA</b>	

<b>BIBJ - Ente schedatore</b>	S261
<b>BIBH - Codice identificativo</b>	BAPB0428
<b>BIBX - Genere</b>	bibliografia specifica
<b>BIBF - Tipo</b>	biografia
<b>BIBM - Riferimento bibliografico completo</b>	Alessandro Cassarini: l'alpinista, il fotografo, il filantropo, Bologna, La grafica emiliana, [19..].

#### **BIB - BIBLIOGRAFIA**

<b>BIBJ - Ente schedatore</b>	S261
<b>BIBH - Codice identificativo</b>	BAPB0373
<b>BIBX - Genere</b>	bibliografia di confronto
<b>BIBF - Tipo</b>	monografia
<b>BIBM - Riferimento bibliografico completo</b>	Perogalli Carlo, Castelli e rocche di Emilia e Romagna, Milano, Gorlich Editore, 1972.

#### **MS - MOSTRE/ALTRI EVENTI CULTURALI/PREMI**

##### **MST - MOSTRA/EVENTO CULTURALE**

<b>MSTI - Tipo</b>	mostra
<b>MSTT - Titolo /denominazione</b>	Obiettivo castelli in Emilia-Romagna. Immagini fotografiche per la tutela e la valorizzazione
<b>MSTE - Ente/soggetto organizzatore</b>	IBC Regione Emilia-Romagna
<b>MSTE - Ente/soggetto organizzatore</b>	Soprintendenza Regionale per i Beni e le attività culturali dell'Emilia-Romagna
<b>MSTL - Luogo, sede espositiva, data</b>	Ferrara, Salone del Restauro, 2002

#### **AD - ACCESSO AI DATI**

##### **ADS - SPECIFICHE DI ACCESSO AI DATI**

<b>ADSP - Profilo di accesso</b>	1
<b>ADSM - Motivazione</b>	scheda contenente dati liberamente accessibili

#### **CM - CERTIFICAZIONE E GESTIONE DEI DATI**

##### **CMP - REDAZIONE E VERIFICA SCIENTIFICA**

<b>CMPD - Anno di redazione</b>	2016
<b>CMPN - Responsabile ricerca e redazione</b>	Mengoli, Elisa
<b>RSR - Referente verifica scientifica</b>	Giudici, Corinna
<b>FUR - Funzionario responsabile</b>	Farinelli, Patrizia

#### **AN - ANNOTAZIONI**

<b>OSS - Osservazioni</b>	Alessandro Cassarini (1847-1929), eclettico personaggio bolognese nativo dell'Appennino, definito nel titolo della biografia dedicatagli "alpinista, fotografo, filantropo", principiò la sua attività di fotografo dilettante attorno alla fine degli anni Ottanta del XIX secolo (Benassati-Tromellini 1992). La prossimità con Corrado Ricci e la passione per l'alpinismo condivisa con la sezione cittadina del Club Alpino Italiano (C.A.I.) lo portarono ad intraprendere un progetto piuttosto articolato e completo di censimento fotografico delle rocche e dei castelli del territorio emiliano romagnolo, con sconfinamenti nel
---------------------------	---



vicino Montefeltro; peraltro anche le bellezze naturali dell'arco alpino, in particolar modo del Cadore e del bellunese, furono oggetto delle sue riprese. Il connubio tra alpinismo e fotografia, l'intraprendenza nella propaganda della propria opera, valsero a Cassarini il riconoscimento nel 1895 a Cavaliere della Corona d'Italia, in seguito al dono di uno dei suoi album al Ministero della Pubblica Istruzione.