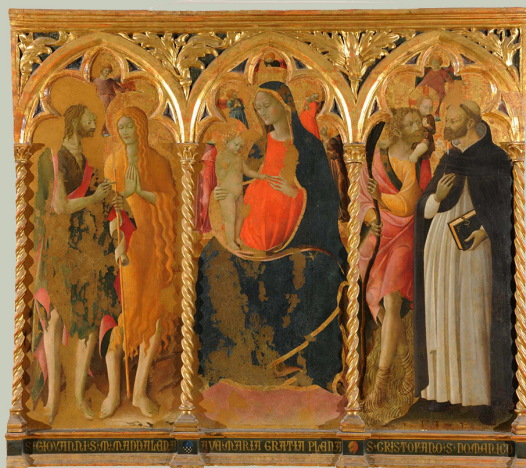


# SCHEDA



## CD - CODICI

TSK - Tipo Scheda	OA
LIR - Livello ricerca	P
NCT - CODICE UNIVOCO	
NCTR - Codice regione	11
NCTN - Numero catalogo generale	00368905
ESC - Ente schedatore	S263
ECP - Ente competente	S263

## RV - RELAZIONI

### RVE - STRUTTURA COMPLESSA

RVEL - Livello	0
----------------	---

## OG - OGGETTO

### OGT - OGGETTO

OGTD - Definizione	trittico
OGTV - Identificazione	elemento d'insieme

### QNT - QUANTITA'

QNTN - Numero	1
---------------	---

### SGT - SOGGETTO

SGTI - Identificazione	Madonna con Bambino e santi
------------------------	-----------------------------

## LC - LOCALIZZAZIONE GEOGRAFICO-AMMINISTRATIVA

### PVC - LOCALIZZAZIONE GEOGRAFICO-AMMINISTRATIVA ATTUALE

PVCS - Stato	ITALIA
PVCR - Regione	Marche
PVCP - Provincia	PU
PVCC - Comune	Urbino
PVCL - Località	URBINO

### LDC - COLLOCAZIONE SPECIFICA

LDCT - Tipologia	palazzo
LDCQ - Qualificazione	statale

<b>LDCN - Denominazione attuale</b>	Palazzo Ducale
<b>LDCU - Indirizzo</b>	Piazza Rinascimento, 13
<b>LDCM - Denominazione raccolta</b>	Galleria Nazionale delle Marche
<b>LDCS - Specifiche</b>	piano nobile, Appartamento dei Melaranci, Sala ultima
<b>UB - UBICAZIONE E DATI PATRIMONIALI</b>	
<b>INV - INVENTARIO DI MUSEO O SOPRINTENDENZA</b>	
<b>INVN - Numero</b>	inv. 1990 D 28
<b>INVD - Data</b>	1990
<b>DT - CRONOLOGIA</b>	
<b>DTZ - CRONOLOGIA GENERICA</b>	
<b>DTZG - Secolo</b>	sec. XV
<b>DTZS - Frazione di secolo</b>	metà
<b>DTS - CRONOLOGIA SPECIFICA</b>	
<b>DTSI - Da</b>	1441
<b>DTSF - A</b>	1460
<b>DTM - Motivazione cronologia</b>	bibliografia
<b>AU - DEFINIZIONE CULTURALE</b>	
<b>AUT - AUTORE</b>	
<b>AUTS - Riferimento all'autore</b>	attribuito
<b>AUTR - Riferimento all'intervento</b>	pittore
<b>AUTM - Motivazione dell'attribuzione</b>	bibliografia
<b>NCUN - Codice univoco ICCD</b>	00001133
<b>AUTN - Nome scelto</b>	Bartolomeo di Tommaso
<b>AUTA - Dati anagrafici</b>	notizie 1425-1453/ post 1455
<b>AUTH - Sigla per citazione</b>	10001109
<b>ATB - AMBITO CULTURALE</b>	
<b>ATBD - Denominazione</b>	ambito umbro
<b>ATBR - Riferimento all'intervento</b>	esecuzione
<b>ATBM - Motivazione dell'attribuzione</b>	bibliografia
<b>MT - DATI TECNICI</b>	
<b>MTC - Materia e tecnica</b>	tavola/ pittura a tempera
<b>MIS - MISURE</b>	
<b>MISU - Unità</b>	cm
<b>MISA - Altezza</b>	144
<b>MISL - Larghezza</b>	164
<b>CO - CONSERVAZIONE</b>	

**STC - STATO DI CONSERVAZIONE****STCC - Stato di conservazione**

mediocre

**STCS - Indicazioni specifiche**

Lacune diffuse nello scomparto centrale e nel sinistro.

**DA - DATI ANALITICI****DES - DESCRIZIONE****DESO - Indicazioni sull'oggetto**

Inseriti sotto archi ogivali pentalobati, le figure dei santi e della Madonna sono assortite come in conversazione. A coppia i santi sembrano parlare tra loro. La Madonna regge Gesù ritto in piedi, privo di vesti. I santi appaiono nelle loro caratteristiche iconografiche peculiari ben riconoscibili. Sotto ogni scomparto sono iscrizioni descrittive.

**DESI - Codifica Iconclass**

11 F 4 : 11 H (GIOVANNI BATTISTA) : 11 HH (MARIA MADDALENA) : 11 H (CRISTOFORO) : 11 H (DOMENICO)

**DESS - Indicazioni sul soggetto**

Soggetti sacri. Personaggi: Madonna; Gesù Bambino; San Giovanni Battista; Santa Maddalena; San Cristoforo; San Domenico. Figure: angeli oranti. Attributi: (San Giovanni Battista) croce con cartiglio; vesti consunte; (Santa Maddalena) lunghi capelli; (San Cristoforo) bastone; Gesù Bambino in spalla; (San Domenico) abito domenicano; libro.

**ISR - ISCRIZIONI****ISRC - Classe di appartenenza**

descrittiva

**ISRL - Lingua**

italiano

**ISRS - Tecnica di scrittura**

a pennello

**ISRT - Tipo di caratteri**

caratteri gotici

**ISRP - Posizione**

nella base del trittico

**ISRI - Trascrizione**

S. GIOVANNI S. M. MADDALENA

**ISR - ISCRIZIONI****ISRC - Classe di appartenenza**

sacra

**ISRL - Lingua**

latino

**ISRS - Tecnica di scrittura**

a pennello

**ISRT - Tipo di caratteri**

caratteri gotici

**ISRP - Posizione**

nella base del trittico

**ISRI - Trascrizione**

AVE MARIA GRATIA PLENA

**ISR - ISCRIZIONI****ISRC - Classe di appartenenza**

descrittiva

**ISRL - Lingua**

italiano

**ISRS - Tecnica di scrittura**

a pennello

**ISRT - Tipo di caratteri**

caratteri gotici

**ISRP - Posizione**

nella base del trittico

**ISRI - Trascrizione**

S. CRISTOFARO S. DOMENICO

L'autore di matrice tardo-gotica fu per diverso tempo nelle città di Firenze e Roma. Nonostante le influenze di Masolino e Masaccio il

<b>NSC - Notizie storico-critiche</b>	pittore resta legato all'ambito marchigiano soprattutto ai pittori di Camerino.
<b>TU - CONDIZIONE GIURIDICA E VINCOLI</b>	
<b>ACQ - ACQUISIZIONE</b>	
<b>ACQT - Tipo acquisizione</b>	acquisto
<b>ACQD - Data acquisizione</b>	1987
<b>CDG - CONDIZIONE GIURIDICA</b>	
<b>CDGG - Indicazione generica</b>	proprietà Stato
<b>CDGS - Indicazione specifica</b>	Ministero dei beni e delle attività culturali e del turismo
<b>DO - FONTI E DOCUMENTI DI RIFERIMENTO</b>	
<b>FTA - DOCUMENTAZIONE FOTOGRAFICA</b>	
<b>FTAX - Genere</b>	documentazione allegata
<b>FTAP - Tipo</b>	immagine digitale
<b>FTAN - Codice identificativo</b>	SBSAE Urbino 003679I
<b>BIL - Citazione completa</b>	Dal Poggetto P., La Galleria Nazionale delle Marche e le altre Collezioni nel Palazzo Ducale di Urbino, Novamusa del Montefeltro, Urbino 2003, p. 91.
<b>BIL - Citazione completa</b>	Greco G. (a cura di), I Grandi Musei del Sole 24 Ore: Galleria Nazionale delle Marche, Electa, Milano 2005, p. 41.
<b>AD - ACCESSO AI DATI</b>	
<b>ADS - SPECIFICHE DI ACCESSO AI DATI</b>	
<b>ADSP - Profilo di accesso</b>	1
<b>ADSM - Motivazione</b>	scheda contenente dati liberamente accessibili
<b>CM - COMPILAZIONE</b>	
<b>CMP - COMPILAZIONE</b>	
<b>CMPD - Data</b>	2016
<b>CMPN - Nome</b>	Andreani M.
<b>RSR - Referente scientifico</b>	Bernardini C.
<b>FUR - Funzionario responsabile</b>	Bernardini C.