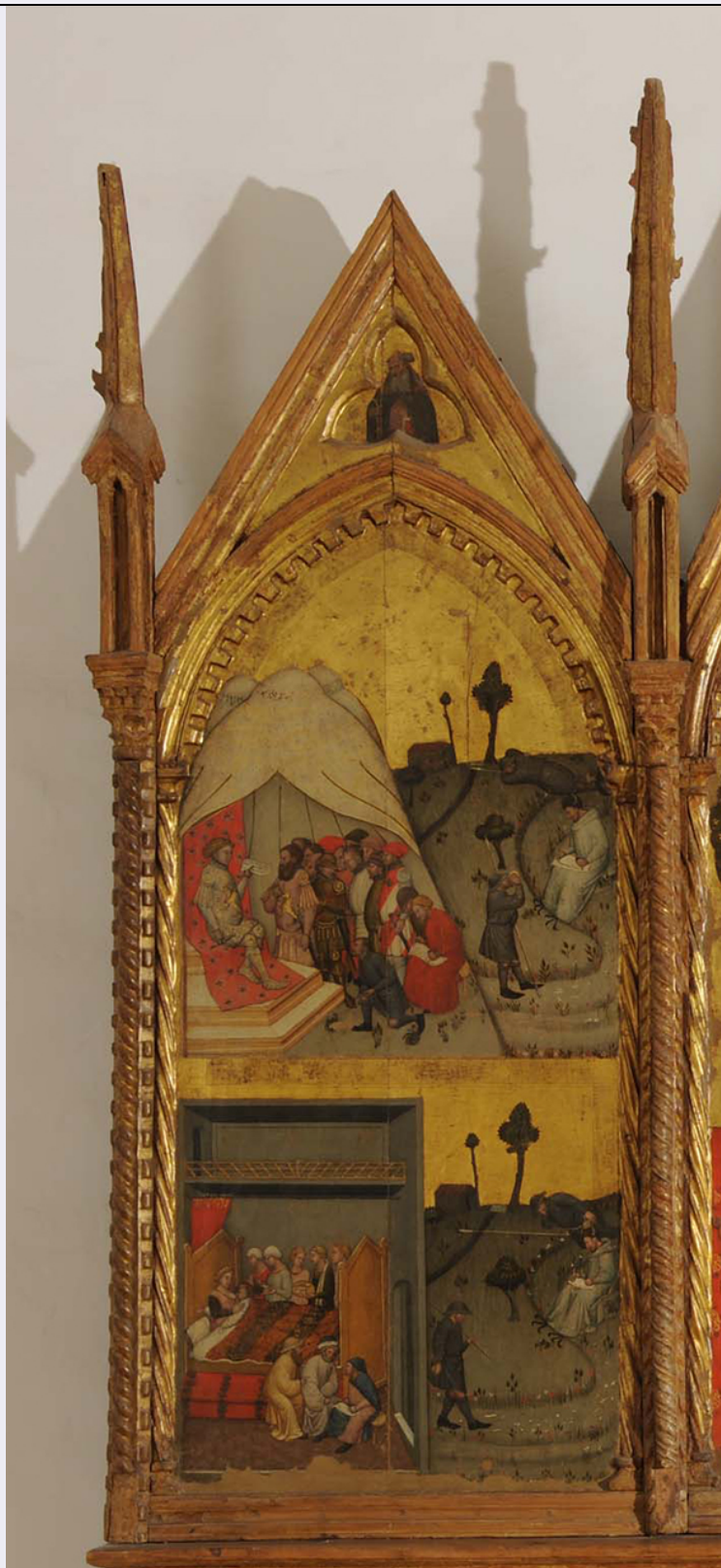


SCHEDA



CD - CODICI

TSK - Tipo Scheda	OA
LIR - Livello ricerca	P
NCT - CODICE UNIVOCO	
NCTR - Codice regione	11
NCTN - Numero catalogo generale	00368904

ESC - Ente schedatore	S263
-----------------------	------

ECP - Ente competente	S263
-----------------------	------

RV - RELAZIONI

RVE - STRUTTURA COMPLESSA

RVEL - Livello	2
----------------	---

RVER - Codice bene radice	1100368904
---------------------------	------------

OG - OGGETTO

OGT - OGGETTO

OGTD - Definizione	dipinto
--------------------	---------

OGTV - Identificazione	elemento d'insieme
------------------------	--------------------

QNT - QUANTITA'

QNTN - Numero	1
---------------	---

SGT - SOGGETTO

SGTI - Identificazione	Storie della vita di San Bartolomeo
------------------------	-------------------------------------

LC - LOCALIZZAZIONE GEOGRAFICO-AMMINISTRATIVA

PVC - LOCALIZZAZIONE GEOGRAFICO-AMMINISTRATIVA ATTUALE

PVCS - Stato	ITALIA
--------------	--------

PVCR - Regione	Marche
----------------	--------

PVCP - Provincia	PU
------------------	----

PVCC - Comune	Urbino
---------------	--------

PVCL - Località	URBINO
-----------------	--------

LDC - COLLOCAZIONE SPECIFICA

LDCT - Tipologia	palazzo
------------------	---------

LDCQ - Qualificazione	statale
-----------------------	---------

LDCN - Denominazione attuale	Palazzo Ducale
------------------------------	----------------

LDCU - Indirizzo	Piazza Rinascimento, 13
------------------	-------------------------

LDCM - Denominazione raccolta	Galleria Nazionale delle Marche
-------------------------------	---------------------------------

LDCS - Specifiche	piano nobile, Appartamento dei Melaranci, Sala ultima
-------------------	---

UB - UBICAZIONE E DATI PATRIMONIALI

INV - INVENTARIO DI MUSEO O SOPRINTENDENZA

INVN - Numero	inv. 1990 D 27
---------------	----------------

INVD - Data	1990
-------------	------

DT - CRONOLOGIA

DTZ - CRONOLOGIA GENERICA

DTZG - Secolo	sec. XV
---------------	---------

DTZS - Frazione di secolo	inizio
---------------------------	--------

DTS - CRONOLOGIA SPECIFICA

DTSI - Da	1401
-----------	------

DTSF - A	1410
----------	------

DTM - Motivazione cronologia	bibliografia
------------------------------	--------------

AU - DEFINIZIONE CULTURALE

ATB - AMBITO CULTURALE

ATBD - Denominazione ambito marchigiano

ATBR - Riferimento all'intervento esecuzione

ATBM - Motivazione dell'attribuzione bibliografia

MT - DATI TECNICI

MTC - Materia e tecnica tavola/ pittura a tempera

MIS - MISURE

MISU - Unità cm

MISA - Altezza 167

MISL - Larghezza 68

CO - CONSERVAZIONE**STC - STATO DI CONSERVAZIONE**

STCC - Stato di conservazione discreto

STCS - Indicazioni specifiche Qualche lacuna

DA - DATI ANALITICI**DES - DESCRIZIONE**

DESO - Indicazioni sull'oggetto Lo scomparto sinistro e destro del polittico raccontano gli episodi della vita di San Bartolomeo. Nella scena in alto viene ricevuto dal re Polimnio che viene convertito. Nella scena inferiore è narrata la sua nascita.

DESI - Codifica Iconclass 11 H (BARTOLOMEO)

DESS - Indicazioni sul soggetto Soggetti sacri. Personaggi: San Bartolomeo; santi apostoli. Architetture: casa. Oggetti: letto; tenda; trono.

NSC - Notizie storico-critiche La composizione dell'anonimo pittore si rifà ai dipinti che un tempo arricchivano la chiesa di San Domenico di Urbino, oggi scomparsi. Lo stile è quello esportato in Italia dal Maestro dell'Incoronazione di Bellpuig. Altri manifesti rimandi vanno cercati nella pittura senese del Trecento.

TU - CONDIZIONE GIURIDICA E VINCOLI**ACQ - ACQUISIZIONE**

ACQT - Tipo acquisizione acquisto

ACQD - Data acquisizione 1987

CDG - CONDIZIONE GIURIDICA

CDGG - Indicazione generica proprietà Stato

CDGS - Indicazione specifica Ministero dei beni e delle attività culturali e del turismo

DO - FONTI E DOCUMENTI DI RIFERIMENTO**FTA - DOCUMENTAZIONE FOTOGRAFICA**

FTAX - Genere documentazione allegata

FTAP - Tipo immagine digitale

FTAN - Codice identificativo SBSAE Urbino 003673I

BIL - Citazione completa

Dal Poggetto P., La Galleria Nazionale delle Marche e le altre Collezioni nel Palazzo Ducale di Urbino, Novamusa del Montefeltro, Urbino 2003, p. 92.

AD - ACCESSO AI DATI**ADS - SPECIFICHE DI ACCESSO AI DATI****ADSP - Profilo di accesso**

1

ADSM - Motivazione

scheda contenente dati liberamente accessibili

CM - COMPILAZIONE**CMP - COMPILAZIONE****CMPD - Data**

2016

CMPN - Nome

Andreani M.

RSR - Referente scientifico

Bernardini C.

FUR - Funzionario responsabile

Bernardini C.