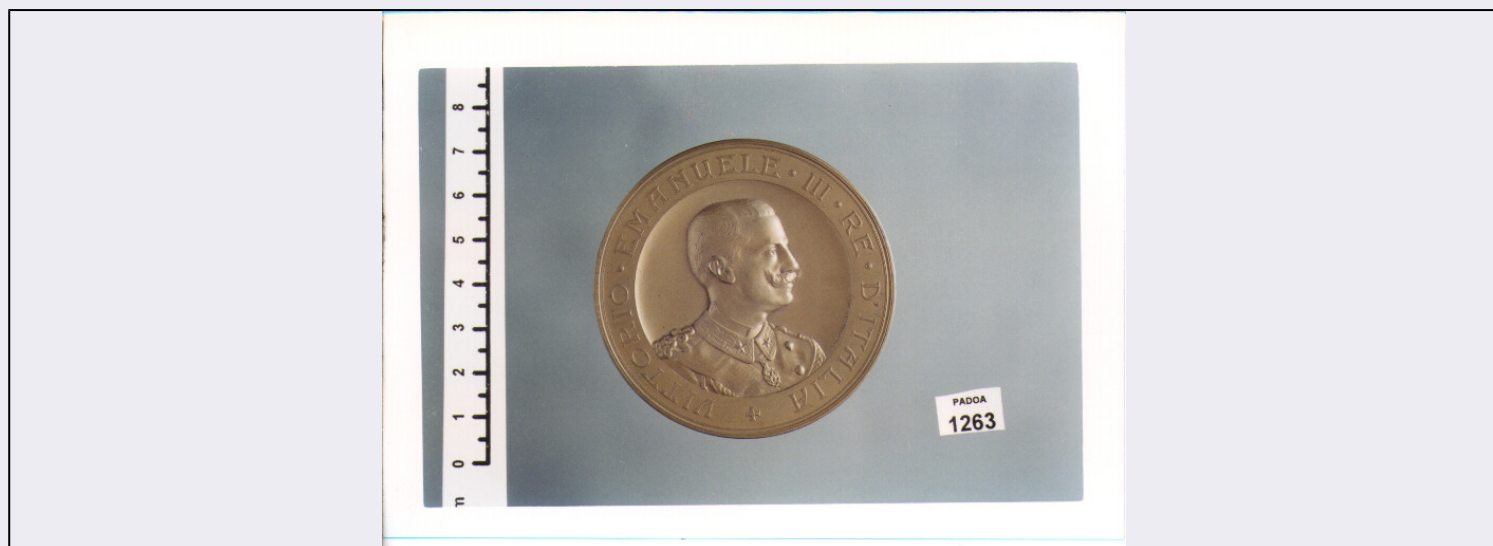


SCHEDA



CD - CODICI

TSK - Tipo Scheda	RA
LIR - Livello ricerca	C
NCT - CODICE UNIVOCO	
NCTR - Codice regione	20
NCTN - Numero catalogo generale	00241347
ESC - Ente schedatore	S256
ECP - Ente competente	S256

OG - OGGETTO

OGT - OGGETTO	
OGTD - Definizione	pilastro
OGTN - Denominazione /dedicazione	pilastro decorativo
CLS - Categoria - classe e produzione	ARREDI/ ARREDI SACRI E VOTIVI

LC - LOCALIZZAZIONE GEOGRAFICO-AMMINISTRATIVA

PVC - LOCALIZZAZIONE GEOGRAFICO-AMMINISTRATIVA ATTUALE

PVCS - Stato	ITALIA
PVCR - Regione	Sardegna
PVCP - Provincia	CA
PVCC - Comune	Domus De Maria
PVCL - Località	DOMUS DE MARIA

LDC - COLLOCAZIONE SPECIFICA

LDCT - Tipologia	deposito
LDCN - Denominazione attuale	deposito comunale
LDCU - Indirizzo	via Chiesa 10

LA - ALTRE LOCALIZZAZIONI GEOGRAFICO-AMMINISTRATIVE

TCL - Tipo di localizzazione	luogo di reperimento
------------------------------	----------------------

PRV - LOCALIZZAZIONE GEOGRAFICO-AMMINISTRATIVA

PRVS - Stato	ITALIA
PRVR - Regione	Sardegna
PRVP - Provincia	CA
PRVC - Comune	Domus De Maria
PRVL - Località	DOMUS DE MARIA
PRVE	Chia
PRL - Altra località	Torre di Chia (IGM/1995)

PRD - DATA

PRDI - Data ingresso	2012-2015
-----------------------------	-----------

UB - DATI PATRIMONIALI**INV - INVENTARIO DI MUSEO O SOPRINTENDENZA**

INVN - Numero	205053
INVD - Data	2016/12/13

STI - STIMA**RE - MODALITA' DI REPERIMENTO****DSC - DATI DI SCAVO**

SCAN - Denominazione dello scavo	scavo archeologico della città di Bithia
DSCF - Ente responsabile	Soprintendenza Archeologia, belle arti e paesaggio per la città metropolitana di Cagliari e le provi
DSCA - Responsabile scientifico	dott. Marco Edoardo Minoja
DSCT - Motivo	ricerca scientifica
DSCM - Metodo	scavo stratigrafico
DSCD - Data	2011-2015
DSCU - Unità Stratigrafica	US 3002
DSCZ - Bibliografia specifica	Bassoli et alii 2013 = C. Bassoli, F. Nieddu, S. Santamaria, R. Sirigu, Nuove ricerche a Bithia (Domus De Maria). La ricognizione archeologica, «QSACO», 24, pp. 283-302. Minoja - Bassoli 2014 = M. Minoja, C. Bassoli, La ripresa delle indagini della Soprintendenza per i Beni Archeologici per le province di Cagliari e Oristano a Bithia, in A.C. FARISELLI (ed.), Da Tharros a Bitia: nuove prospettive della ricerca archeologica nella Sardegna fenicia e punica. Atti della Giornata di Studio (Bologna 25 marzo 2013), Bologna 2014, pp. 5-18. MINOJA et alii 2015 = M. Minoja, C. Bassoli, V. Chergia, F. Nieddu, Una città sul mare. Ricerche archeologiche a Bithia (CA, Italy) 2012, in L'Africa Romana 20. Momenti di continuità e rottura: bilancio di 30 anni di convegni de L'Africa Romana, (Alghero 26-29 settembre 2013), Roma 2015, pp. 1903-1912. MINOJA et alii 2016. = M. Minoja, C. Bassoli, F. Nieddu, Forme di contatto sulle coste della Sardegna: indigeni e fenici a Bithia, nuove acquisizioni, in
DSCN - Specifiche	TARAMELLI 1922-1930: A. Taramelli, Scavi nell'antica Bithia a Chia (Domus De Maria), Scavi e Scoperte 1922 – 1930, pp. 488 – 491. TARAMELLI 1933: A. Taramelli, Scavi nell'antica Bithia a Chia (Domus De Maria), BdA, XXVII, 1 933, pp. 288 – 291 . PESCE 1968: G. Pesce, Chia (Cagliari) Scavi nel territorio, Notizie Scavi, 1968, pp. 309 – 345. BARRECA 1965 : F. Barreca, L'esplorazione lungo la costa sulcitana, in AA.VV., Monte Sirai II, StSem, 14, Roma 1965, pp.

141 – 160. CICCONE 2001: M.C. Ciccone, Alcune considerazioni su Bitia – Domus De Maria (Cagliari), QuadACagl, 18, 2001, pp. 33 – 63.

**RES - Specifiche di
reperimento**

Area individuata attraverso ricognizione archeologia nell'anno 2010

DT - CRONOLOGIA

DTZ - CRONOLOGIA GENERICA

**DTZG - Fascia cronologica
di riferimento**

II a.C.

**DTZS - Frazione
cronologica**

metà/ fine

DTS - CRONOLOGIA SPECIFICA

DTSI - Da

150 a.C.

DTSV - Validità

ca

DTSF - A

100 a.C.

DTSL - Validità

ca

DTM - Motivazione cronologia

confronto

AU - DEFINIZIONE CULTURALE

ATB - AMBITO CULTURALE

ATBD - Denominazione

punico

**ATBM - Motivazione
dell'attribuzione**

confronto

MT - DATI TECNICI

MTC - Materia e tecnica

travertino/ a trapano

MIS - MISURE

MISU - Unità

cm

MISA - Altezza

15

MISL - Larghezza

12

MISP - Profondità

0

MISD - Diametro

0

MISN - Lunghezza

0

MISS - Spessore

0

MISG - Peso

1000 g

MISR - Mancanza

MNR

MIST - Validità

ca

DA - DATI ANALITICI

DES - DESCRIZIONE

**DESO - Indicazioni
sull'oggetto**

Il pezzo appare frammentario: l'estremità superiore e due lati verticali risultano niti mentre la parte inferiore si presenta irregolarmente fratturata in senso obliquo. Si tratta della parte superiore di un pilastrino decorativo da incasso parietale oppure di un piccolo stipite. Il bordo esterno superiore è segnato da un gradino ad angolo retto di sezione rettilinea nella parte anteriore mentre posteriormente è sbizzato in modo sommario con un prolo di andamento marcatamente obliquo. Il pezzo presenta residui di calce sulle pareti. La decorazione risulta illeggibile e quasi completamente erosa.

CO - CONSERVAZIONE

STC - STATO DI CONSERVAZIONE	
STCC - Stato di conservazione	frammentario
STCS - Indicazioni specifiche	Il pezzo risulta abraso sulla faccia principale.
TU - CONDIZIONE GIURIDICA E VINCOLI	
ACQ - ACQUISIZIONE	
ACQT - Tipo acquisizione	scavo
ACQD - Data acquisizione	2016/ante
ACQL - Luogo acquisizione	CA/Domus de Maria/Chia
CDG - CONDIZIONE GIURIDICA	
CDGG - Indicazione generica	proprietà Stato
CDGS - Indicazione specifica	P.zza Indipendenza n. 7 - 009124 Cagliari
CDGI - Indirizzo	Ministeto per i Beni e le Attività Culturali
DO - FONTI E DOCUMENTI DI RIFERIMENTO	
FTA - DOCUMENTAZIONE FOTOGRAFICA	
FTAX - Genere	documentazione allegata
FTAP - Tipo	fotografia digitale (file)
FTAA - Autore	Bassoli, Carlotta
FTAD - Data	2016
FTAN - Codice identificativo	Bth RA0056
FTA - DOCUMENTAZIONE FOTOGRAFICA	
FTAX - Genere	documentazione allegata
FTAP - Tipo	fotografia digitale (file)
FTAA - Autore	Bassoli, Carlotta
FTAN - Codice identificativo	Bth RA0051
AD - ACCESSO AI DATI	
ADS - SPECIFICHE DI ACCESSO AI DATI	
ADSP - Profilo di accesso	1
ADSM - Motivazione	scheda contenente dati liberamente accessibili
CM - COMPILAZIONE	
CMP - COMPILAZIONE	
CMPD - Data	2016
CMPN - Nome	Bassoli, Carlotta
RSR - Referente scientifico	Minoja, Marco Edoardo
FUR - Funzionario responsabile	Pilo, Chiara