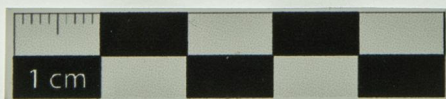


SCHEDA



CD - CODICI

TSK - Tipo Scheda	RA
LIR - Livello ricerca	P
NCT - CODICE UNIVOCO	
NCTR - Codice regione	05
NCTN - Numero catalogo generale	00690793
ESC - Ente schedatore	S234
ECP - Ente competente	S234

OG - OGGETTO

OGT - OGGETTO

OGTD - Definizione	coperchio
OGTT - Tipologia	coperchio con presa decorata a tacche trasversali
CLS - Categoria - classe e produzione	vasellame ceramico

LC - LOCALIZZAZIONE GEOGRAFICO-AMMINISTRATIVA

PVC - LOCALIZZAZIONE GEOGRAFICO-AMMINISTRATIVA ATTUALE

PVCS - Stato	ITALIA
PVCR - Regione	Veneto
PVCP - Provincia	VI
PVCC - Comune	Vicenza

LDC - COLLOCAZIONE SPECIFICA

LDCT - Tipologia	complesso archeologico
------------------	------------------------

LDCN - Denominazione attuale	Basilica Palladiana - Corte Bissari
LDCS - Specifiche	Area Archeologica
UB - DATI PATRIMONIALI	
INV - INVENTARIO DI MUSEO O SOPRINTENDENZA	
INVN - Numero	371160
INVD - Data	2016
STI - STIMA	
RE - MODALITA' DI REPERIMENTO	
DSC - DATI DI SCAVO	
SCAN - Denominazione dello scavo	Basilica Palladiana - Corte Bissari
DSCF - Ente responsabile	Soprintendenza per i Beni Archeologici del Veneto
DSCA - Responsabile scientifico	Rigoni, Marisa
DSCA - Responsabile scientifico	Gamba, Mariolina
DSCT - Motivo	opere pubbliche
DSCM - Metodo	scavo stratigrafico
DSCD - Data	2006-2011
DSCU - Unità Stratigrafica	US 156
DT - CRONOLOGIA	
DTZ - CRONOLOGIA GENERICA	
DTZG - Fascia cronologica di riferimento	Età del ferro
DTS - CRONOLOGIA SPECIFICA	
DTSI - Da	600 a.C.
DTSV - Validità	post
DTSF - A	200 a.C.
DTSL - Validità	ante
DTM - Motivazione cronologia	analisi tipologica
DTM - Motivazione cronologia	confronto
AU - DEFINIZIONE CULTURALE	
ATB - AMBITO CULTURALE	
ATBD - Denominazione	Veneti antichi
ATBM - Motivazione dell'attribuzione	contesto
MT - DATI TECNICI	
MTC - Materia e tecnica	impasto semifine ricco di minutissimi inclusi calcarei ; interno bruno
MIS - MISURE	
MISU - Unità	cm
MISA - Altezza	1,90
MISD - Diametro	6,10
DA - DATI ANALITICI	

DES - DESCRIZIONE**DESO - Indicazioni
sull'oggetto**

Preso di coperchio lievemente espansa decorata ad ampie tacche trasversali

CO - CONSERVAZIONE**STC - STATO DI CONSERVAZIONE****STCC - Stato di
conservazione**

frammentario

RS - RESTAURI E ANALISI**RST - RESTAURI****RSTD - Data**

2016

RSTE - Ente responsabile

Soprintendenza Archeologia del Veneto

RSTN - Nome operatore

Ar.Co. s.a.s.

TU - CONDIZIONE GIURIDICA E VINCOLI**ACQ - ACQUISIZIONE****ACQT - Tipo acquisizione**

scavo

ACQD - Data acquisizione

2009

CDG - CONDIZIONE GIURIDICA**CDGG - Indicazione
generica**

proprietà Stato

DO - FONTI E DOCUMENTI DI RIFERIMENTO**FTA - DOCUMENTAZIONE FOTOGRAFICA****FTAX - Genere**

documentazione allegata

FTAP - Tipo

fotografia digitale (file)

FTAA - Autore

Brener Elisa

FTAD - Data

2016

FTAE - Ente proprietario

SABAP VE-MET

FTAN - Codice identificativo

IF_262748

BIB - BIBLIOGRAFIA**BIBX - Genere**

bibliografia di confronto

BIBA - Autore

Ruta Serafini, Angela; Sainati, Camilla

BIBD - Anno di edizione

2005

BIBH - Sigla per citazione

00002721

BIBN - V., pp., nn.

p. 31

BIBI - V., tavv., figg.

fig. 7, 14

BIB - BIBLIOGRAFIA**BIBX - Genere**

bibliografia di confronto

BIBA - Autore

Bruttomesso Annachiara

BIBD - Anno di edizione

1983

BIBH - Sigla per citazione

00002734

BIBI - V., tavv., figg.

fig. 2, 1

AD - ACCESSO AI DATI**ADS - SPECIFICHE DI ACCESSO AI DATI****ADSP - Profilo di accesso**

1

ADSM - Motivazione

scheda contenente dati liberamente accessibili

CM - COMPILAZIONE

CMP - COMPILAZIONE

CMPD - Data

2016

CMPN - Nome

Voltolini, Diego

**FUR - Funzionario
responsabile**

Rossignoli, Cinzia