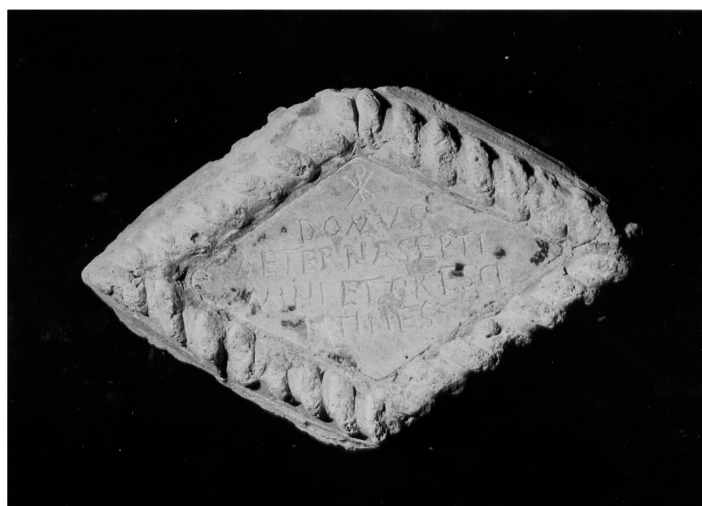


# SCHEDA



## CD - CODICI

TSK - Tipo di scheda RA

LIR - Livello di ricerca P

### NCT - CODICE UNIVOCO

NCTR - Codice regione 11

NCTN - Numero catalogo generale 00014782

ESC - Ente schedatore S02

ECP - Ente competente S02

## LC - LOCALIZZAZIONE

### PVC - LOCALIZZAZIONE GEOGRAFICO-AMMINISTRATIVA

PVCP - Provincia PU

PVCC - Comune Urbino

PVCL - Località Urbino

### LDC - COLLOCAZIONE SPECIFICA

LDCT - Tipologia palazzo

LDCQ - Qualificazione ducale

LDCN - Denominazione attuale Palazzo Ducale

LDCU - Indirizzo p.zza Duca Federico, 107

LDCM - Denominazione raccolta Museo Lapidario

LDCS - Specifiche Pianterreno. Specchio II (iscriz. crist. lat.) n. 20

## UB - UBICAZIONE

### INV - INVENTARIO DI MUSEO O SOPRINTENDENZA

INVN - Numero 40702

INVD - Data 1986

## LA - ALTRE LOCALIZZAZIONI

TCL - Tipo di Localizzazione provenienza

### PRV - LOCALIZZAZIONE GEOGRAFICO-AMMINISTRATIVA

<b>PRVP - Provincia</b>	PU
<b>PRVC - Comune</b>	Urbino
<b>PRC - COLLOCAZIONE SPECIFICA</b>	
<b>PRCT - Tipologia</b>	casa
<b>PRCM - Denominazione raccolta</b>	Collezione Fabretti
<b>PRCS - Specifiche</b>	La lastra iscritta proviene dalla raccolta Fabretti (1688-1705), conservata ad Urbino in parte nella casa di famiglia a Palazzo Fabretti (via Raffaello, 77) in parte nella residenza di campagna (vicino alla chiesa di S. Eufemia).
<b>OG - OGGETTO</b>	
<b>OGT - OGGETTO</b>	
<b>OGTD - Definizione</b>	iscrizione funeraria
<b>CLS - Classe e produzione</b>	monumenti funerari
<b>DT - CRONOLOGIA</b>	
<b>DTZ - CRONOLOGIA GENERICA</b>	
<b>DTZG - Secolo</b>	secc. IV-V d.C.
<b>DTS - CRONOLOGIA SPECIFICA</b>	
<b>DTSI - Da</b>	300 d.C.
<b>DTSV - Validità</b>	post
<b>DTSF - A</b>	500 d.C.
<b>DTSL - Validità</b>	ante
<b>DTM - Motivazione cronologia</b>	documentazione
<b>AU - DEFINIZIONE CULTURALE</b>	
<b>ATB - AMBITO CULTURALE</b>	
<b>ATBD - Denominazione</b>	produzione tardoantica
<b>ATBM - Motivazione dell'attribuzione</b>	documentazione
<b>CMM - COMMITTENZA</b>	
<b>CMMN - Nome</b>	?
<b>CMMC - Circostanza</b>	Morte di Septiminus e Crescentinus (o Crescentina)
<b>CMMF - Fonte</b>	iscrizione
<b>MT - DATI TECNICI</b>	
<b>MTC - Materia e tecnica</b>	marmo e gesso; scarpellatura e a incisione
<b>MIS - MISURE</b>	
<b>MISU - Unità</b>	cm.
<b>MISA - Altezza</b>	17.5
<b>MISL - Larghezza</b>	26
<b>MISP - Profondità</b>	4.5
<b>MISV - Varie</b>	La misura dello spessore comprende la cornice in gesso.
<b>CO - CONSERVAZIONE</b>	
<b>STC - STATO DI CONSERVAZIONE</b>	
<b>STCC - Stato di conservazione</b>	integro

**DA - DATI ANALITICI****DES - DESCRIZIONE****DESO - Indicazioni  
sull'oggetto**

Lastrina romboidale su una faccia della quale è incisa la seguente iscrizione funeraria in lingua latina: DOMVS AETERNA SEPTIMINI ET CRESCENTINES. L'iscrizione è articolata su quattro righe. Le lettere presentano altezza di cm 0.8-1. Al di sopra dell'iscrizione presso lo spigolo superiore dello specchio epigrafico romboidale è stato tracciato un monogramma costantiniano (che permette di riferire l'iscrizione ad un'epoca successiva al 313 d.C.). L'epigrafe, in marmo, è inserita all'interno di una cornice in gesso (quest'ultima forse non antica).

**ISR - ISCRIZIONI****ISRC - Classe di  
appartenenza**

sepolcrale

**ISRL - Lingua**

Latino

**ISRS - Tecnica di scrittura**

a incisione

**ISRT - Tipo di caratteri**

lettere capitali

**ISRP - Posizione**

faccia anteriore della lastra

**ISRI - Trascrizione**

DOMVS | AETERNA SEPTI | MINI ET CRESCE | NTINES

**NSC - Notizie storico-critiche**

L'iscrizione apparteneva ad una sepoltura, probabilmente di una catacomba in un luogo non precisabile a Roma.

**TU - CONDIZIONE GIURIDICA E VINCOLI****CDG - CONDIZIONE GIURIDICA****CDGG - Indicazione  
generica**

proprietà Stato

**CDGS - Indicazione  
specificata**

Ministero per i Beni e le Attività Culturali

**DO - FONTI E DOCUMENTI DI RIFERIMENTO****FTA - FOTOGRAFIE****FTAX - Genere**

fotografie allegate

**FTAP - Tipo**

fotografia b.n.

**FTAN - Codice identificativo**

SA AN 61740

**BIB - BIBLIOGRAFIA****BIBX - Genere**

bibliografia specifica

**BIBA - Autore**

Fabretti R.

**BIBD - Anno di edizione**

1699

**BIBN - V., pp., nn.**

p. 113, n. XIV

**BIBH - Sigla per citazione**

00000174

**BIB - BIBLIOGRAFIA****BIBX - Genere**

bibliografia specifica

**BIBA - Autore**

Luni M./ Gori G.

**BIBD - Anno di edizione**

1986

**BIBN - V., pp., nn.**

pp. 58-63, n. 20

**BIBH - Sigla per citazione**

00000075

**BIB - BIBLIOGRAFIA****BIBX - Genere**

bibliografia specifica

<b>BIBA - Autore</b>	De Rossi G. B./ Silvagni A.
<b>BIBD - Anno di edizione</b>	1922
<b>BIBN - V., pp., nn.</b>	v. I, n. 3118
<b>BIBH - Sigla per citazione</b>	00000894

### **SK - RIFERIMENTO ALTRE SCHEDE**

#### **RSE - ALTRE SCHEDE**

<b>RSER - Riferimento argomento</b>	scheda storica
<b>RSET - Tipo scheda</b>	?
<b>RSEC - Codice</b>	scheda no ICCD
<b>RSED - Data</b>	1971
<b>RSEN - Compilatori</b>	Galli F.

### **CM - COMPILAZIONE**

#### **CMP - COMPILAZIONE**

<b>CMPD - Data</b>	1978
<b>CMPN - Nome compilatore</b>	Gori G.
<b>FUR - Funzionario responsabile</b>	Virzì R.

#### **RVM - TRASCRIZIONE PER MEMORIZZAZIONE**

<b>RVMD - Data registrazione</b>	2003
<b>RVMN - Nome revisore</b>	Armellin P.

#### **AGG - AGGIORNAMENTO**

<b>AGGD - Data</b>	2003
<b>AGGN - Nome revisore</b>	Armellin P.

#### **ISP - ISPEZIONI**

<b>ISPD - Data</b>	2003
<b>ISPN - Funzionario responsabile</b>	Baldelli G.