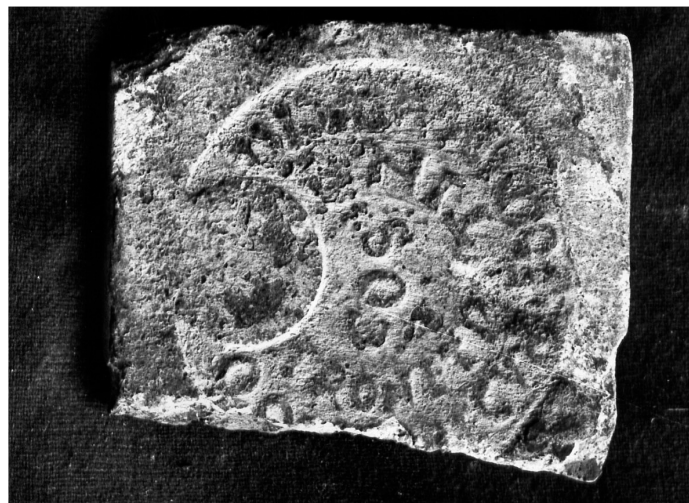


# SCHEDA



## CD - CODICI

TSK - Tipo di scheda RA

LIR - Livello di ricerca P

### NCT - CODICE UNIVOCO

NCTR - Codice regione 11

NCTN - Numero catalogo generale 00015115

ESC - Ente schedatore S02

ECP - Ente competente S02

## LC - LOCALIZZAZIONE

### PVC - LOCALIZZAZIONE GEOGRAFICO-AMMINISTRATIVA

PVCP - Provincia PU

PVCC - Comune Urbino

PVCL - Località Urbino

### LDC - COLLOCAZIONE SPECIFICA

LDCT - Tipologia palazzo

LDCQ - Qualificazione ducale

LDCN - Denominazione attuale Palazzo Ducale

LDCU - Indirizzo p.zza Duca Federico, 107

LDCM - Denominazione raccolta Museo Lapidario

LDCS - Specifiche Pianterreno. Specchio XX (imperiales et consulares) n. 7

## UB - UBICAZIONE

### INV - INVENTARIO DI MUSEO O SOPRINTENDENZA

INVN - Numero 41065

INVD - Data 1986

## LA - ALTRE LOCALIZZAZIONI

TCL - Tipo di Localizzazione provenienza

### PRV - LOCALIZZAZIONE GEOGRAFICO-AMMINISTRATIVA

<b>PRVP - Provincia</b>	PU
<b>PRVC - Comune</b>	Urbino
<b>PRC - COLLOCAZIONE SPECIFICA</b>	
<b>PRCT - Tipologia</b>	casa
<b>PRCM - Denominazione raccolta</b>	Collezione Fabretti
<b>PRCS - Specifiche</b>	Il laterizio bollato proviene dalla raccolta Fabretti (1688-1705), conservata ad Urbino in parte nella casa di famiglia a Palazzo Fabretti (via Raffaello, 77) in parte nella residenza di campagna (vicino alla chiesa di S. Eufemia).
<b>LA - ALTRE LOCALIZZAZIONI</b>	
<b>TCL - Tipo di Localizzazione</b>	reperimento
<b>PRV - LOCALIZZAZIONE GEOGRAFICO-AMMINISTRATIVA</b>	
<b>PRVP - Provincia</b>	RM
<b>PRVC - Comune</b>	Roma
<b>RP - REPERIMENTO</b>	
<b>LGI - COORDINATE I.G.M. O ALTRO</b>	
<b>LGII - Istituto</b>	I.G.M.I.
<b>LGIT - Denominazione tavoletta</b>	?
<b>LGIN - Numero foglio</b>	?
<b>LGIQ - Sigla quadrante</b>	?
<b>LGC - PARTICELLE CATASTALI</b>	
<b>LGCC - Comune</b>	?
<b>LGCM - Foglio</b>	?
<b>LGCR - Particelle</b>	?
<b>SPR - Specifiche di reperimento</b>	Il mattone bollato è stato recuperato in un luogo imprecisabile di Roma.
<b>OG - OGGETTO</b>	
<b>OGT - OGGETTO</b>	
<b>OGTD - Definizione</b>	frammento di mattone
<b>CLS - Classe e produzione</b>	prodotti laterizi
<b>DT - CRONOLOGIA</b>	
<b>DTZ - CRONOLOGIA GENERICA</b>	
<b>DTZG - Secolo</b>	sec. II d.C.
<b>DTS - CRONOLOGIA SPECIFICA</b>	
<b>DTSI - Da</b>	123 d.C.
<b>DTSV - Validità</b>	post
<b>DTSF - A</b>	123 d.C.
<b>DTSL - Validità</b>	ante
<b>DTM - Motivazione cronologia</b>	documentazione
<b>AU - DEFINIZIONE CULTURALE</b>	
<b>ATB - AMBITO CULTURALE</b>	
<b>ATBD - Denominazione</b>	produzione imperiale

<b>ATBM - Motivazione dell'attribuzione</b>	documentazione
<b>CMM - COMMITTENZA</b>	
<b>CMMN - Nome</b>	Domitia Lucilla
<b>CMMC - Circostanza</b>	Produzione del mattone
<b>CMMF - Fonte</b>	iscrizione
<b>MT - DATI TECNICI</b>	
<b>MTC - Materia e tecnica</b>	argilla; a stampo
<b>MIS - MISURE</b>	
<b>MISU - Unità</b>	cm.
<b>MISA - Altezza</b>	18
<b>MISL - Larghezza</b>	15
<b>MISP - Profondità</b>	3
<b>CO - CONSERVAZIONE</b>	
<b>STC - STATO DI CONSERVAZIONE</b>	
<b>STCC - Stato di conservazione</b>	frammentario
<b>STCS - Indicazioni specifiche</b>	La parte del laterizio con bollo è stata ritagliata dal resto.
<b>DA - DATI ANALITICI</b>	
<b>DES - DESCRIZIONE</b>	
<b>DESO - Indicazioni sull'oggetto</b>	Frammento di laterizio realizzato con impasto di argilla rossastra. Si conserva il bollo impresso a rilievo, con forma lunata ed orbicolo. Nel campo epigrafico (di forma lunata) si sviluppa la seguente iscrizione in lingua latina: Q(VINCTI) O[PPI VER]ECVND [...] DOM(ITIAE) LVCILL(AE) APRON(IANO) ET PAETINO CO(N)S(SVLIBVS). Il testo si sviluppa su due righe, con andamento concentrico, dalla più esterna verso l'interna e con una terza riga rettilinea nel campo centrale del bollo. Il n. inv. 41065 è riportato sulla scheda cartacea, mentre nella pubblicazione di Gori-Luni è riportato il n. inv. 41064.
<b>ISR - ISCRIZIONI</b>	
<b>ISRC - Classe di appartenenza</b>	strumentale
<b>ISRL - Lingua</b>	Latino
<b>ISRS - Tecnica di scrittura</b>	a impressione
<b>ISRT - Tipo di caratteri</b>	lettere capitali
<b>ISRP - Posizione</b>	entro il bollo laterizio
<b>ISRI - Trascrizione</b>	Q O[PPI VER]ECVND [...] DOM LVCILL   APRON ET PAETINO   COS
<b>NSC - Notizie storico-critiche</b>	Il mattone bollato (prodotto nel 123 d.C.) potrebbe essere stato posto in opera in un edificio di età imperiale presente in un luogo non identificabile di Roma.
<b>TU - CONDIZIONE GIURIDICA E VINCOLI</b>	
<b>CDG - CONDIZIONE GIURIDICA</b>	
<b>CDGG - Indicazione generica</b>	proprietà Stato
<b>CDGS - Indicazione</b>	

specifica

Ministero per i Beni e le Attività Culturali

## DO - FONTI E DOCUMENTI DI RIFERIMENTO

### FTA - FOTOGRAFIE

**FTAX - Genere** fotografie allegate

**FTAP - Tipo** fotografia b.n.

**FTAN - Codice identificativo** SA AN 61268

### BIB - BIBLIOGRAFIA

**BIBX - Genere** bibliografia specifica

**BIBA - Autore** Luni M./ Gori G.

**BIBD - Anno di edizione** 1986

**BIBN - V., pp., nn.** pp. 178-183, n. 7

**BIBH - Sigla per citazione** 00000075

### BIB - BIBLIOGRAFIA

**BIBX - Genere** bibliografia specifica

**BIBA - Autore** Fabretti R.

**BIBD - Anno di edizione** 1699

**BIBN - V., pp., nn.** p. 513, n. 179

**BIBH - Sigla per citazione** 00000174

### BIB - BIBLIOGRAFIA

**BIBX - Genere** bibliografia di confronto

**BIBA - Autore** Dressel H.

**BIBD - Anno di edizione** 1891

**BIBN - V., pp., nn.** v. XV, n. 273

**BIBH - Sigla per citazione** 00000349

## SK - RIFERIMENTO ALTRE SCHEDE

### RSE - ALTRE SCHEDE

**RSER - Riferimento argomento** scheda storica

**RSET - Tipo scheda** ?

**RSEC - Codice** scheda no ICCD

**RSED - Data** 1971

**RSEN - Compilatori** Galli F.

## CM - COMPILAZIONE

### CMP - COMPILAZIONE

**CMPD - Data** 1977

**CMPN - Nome compilatore** Gori G.

**FUR - Funzionario responsabile** Virzì R.

### RVM - TRASCRIZIONE PER MEMORIZZAZIONE

**RVMD - Data registrazione** 2003

**RVMN - Nome revisore** Armellin P.

### AGG - AGGIORNAMENTO

**AGGD - Data** 2003

<b>AGGN - Nome revisore</b>	Armellin P.
<b>ISP - ISPEZIONI</b>	
<b>ISPD - Data</b>	2003
<b>ISPN - Funzionario responsabile</b>	Baldelli G.
<b>AN - ANNOTAZIONI</b>	
<b>OSS - Osservazioni</b>	Il n. inv. 41065 è riportato sulla scheda cartacea, mentre nella pubblicazione di Gori-Luni è riportato il n. inv. 41064.