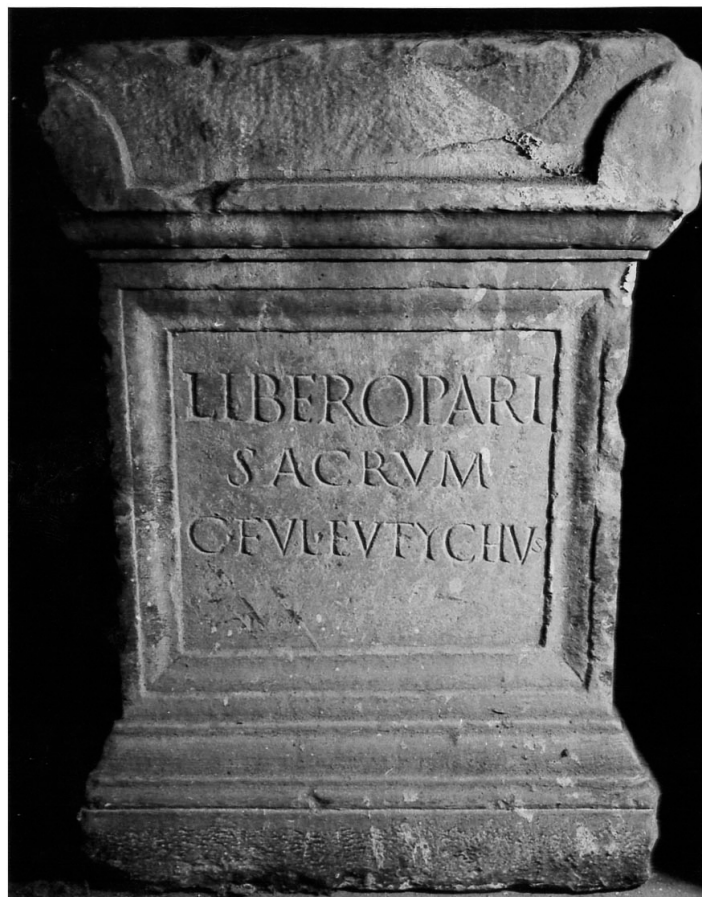


SCHEDA



CD - CODICI

TSK - Tipo di scheda RA

LIR - Livello di ricerca P

NCT - CODICE UNIVOCO

NCTR - Codice regione 11

NCTN - Numero catalogo generale 00015159

ESC - Ente schedatore S02

ECP - Ente competente S02

LC - LOCALIZZAZIONE

PVC - LOCALIZZAZIONE GEOGRAFICO-AMMINISTRATIVA

PVCP - Provincia PU

PVCC - Comune Urbino

PVCL - Località Urbino

LDC - COLLOCAZIONE SPECIFICA

LDCT - Tipologia palazzo

LDCQ - Qualificazione ducale

LDCN - Denominazione attuale Palazzo Ducale

LDCU - Indirizzo	p.zza Duca Federico, 107
LDCM - Denominazione raccolta	Museo Lapidario
LDCS - Specifiche	Pianterreno. Al centro della sala II a, fuori specchio
UB - UBICAZIONE	
INV - INVENTARIO DI MUSEO O SOPRINTENDENZA	
INVN - Numero	41116
INVD - Data	1986
LA - ALTRE LOCALIZZAZIONI	
TCL - Tipo di Localizzazione	provenienza
PRV - LOCALIZZAZIONE GEOGRAFICO-AMMINISTRATIVA	
PRVP - Provincia	PU
PRVC - Comune	Pesaro
PRVL - Località	Pisarum
RP - REPERIMENTO	
LGI - COORDINATE I.G.M. O ALTRO	
LGII - Istituto	I.G.M.I.
LGIT - Denominazione tavoletta	Pesaro
LGIN - Numero foglio	109
LGIQ - Sigla quadrante	I S.E.
OG - OGGETTO	
OGT - OGGETTO	
OGTD - Definizione	ara
CLS - Classe e produzione	epigrafe
DT - CRONOLOGIA	
DTZ - CRONOLOGIA GENERICA	
DTZG - Secolo	sec. I d.C.
DTS - CRONOLOGIA SPECIFICA	
DTSI - Da	0 d.C.
DTSV - Validità	post
DTSF - A	99 d.C.
DTSL - Validità	ante
DTM - Motivazione cronologia	analisi stilistica
AU - DEFINIZIONE CULTURALE	
ATB - AMBITO CULTURALE	
ATBD - Denominazione	Età romana
ATBM - Motivazione dell'attribuzione	iscrizione
MT - DATI TECNICI	
MTC - Materia e tecnica	marmo; scarpellatura e incisione
MIS - MISURE	
MISU - Unità	cm.

MISA - Altezza	64
MISL - Larghezza	45
MISS - Spessore	36,5
CO - CONSERVAZIONE	
STC - STATO DI CONSERVAZIONE	
STCC - Stato di conservazione	integro
STCS - Indicazioni specifiche	Un'incrinatura nella parte superiore. Scheggiature lungo lo spigolo anteriore destro.
DA - DATI ANALITICI	
DES - DESCRIZIONE	
DESO - Indicazioni sull'oggetto	Piccola base marmorea costituita da uno zoccolo, raccordato attraverso le consuete modanature con il dado centrale iscritto e terminante in alto con un coronamento aggettante con acroteri laterali in rilievo. L'iscrizione è posta entro specchiatura epigrafica ribassata e riquadrata da un'ampia gola.
ISR - ISCRIZIONI	
ISRC - Classe di appartenenza	sacra
ISRL - Lingua	Latino
ISRS - Tecnica di scrittura	a incisione
ISRT - Tipo di caratteri	lettere capitali
ISRP - Posizione	fronte
ISRI - Trascrizione	Libero patri/ sacrum/ C(aius) Ful(vius) Euthychus
NSC - Notizie storico-critiche	Al centro delle facce laterali sono scolpiti un "urceus" ed una "patera".
TU - CONDIZIONE GIURIDICA E VINCOLI	
CDG - CONDIZIONE GIURIDICA	
CDGG - Indicazione generica	proprietà Stato
CDGS - Indicazione specifica	Ministero per i Beni e le Attività Culturali
DO - FONTI E DOCUMENTI DI RIFERIMENTO	
FTA - FOTOGRAFIE	
FTAX - Genere	documentazione allegata
FTAP - Tipo	fotografia b.n.
FTAN - Codice identificativo	SA AN 61689
BIB - BIBLIOGRAFIA	
BIBX - Genere	bibliografia di confronto
BIBA - Autore	Bormann E.
BIBD - Anno di edizione	1901
BIBN - V., pp., nn.	V. XI, n. 6313
BIBI - V., tavv., figg.	fig. 5
BIBH - Sigla per citazione	00002204
BIB - BIBLIOGRAFIA	
BIBX - Genere	bibliografia di confronto

BIBA - Autore	Luni M. / Gori G
BIBD - Anno di edizione	1986
BIBN - V., pp., nn.	p. 79, n. 2
BIBI - V., tavv., figg.	fig. 2
BIBH - Sigla per citazione	00000075
BIB - BIBLIOGRAFIA	
BIBX - Genere	bibliografia di confronto
BIBA - Autore	Cresci Marrone G./ Mennella G
BIBD - Anno di edizione	1984
BIBN - V., pp., nn.	P. 174, N. 24
BIBH - Sigla per citazione	00001074
SK - RIFERIMENTO ALTRE SCHEDE	
RSE - ALTRE SCHEDE	
RSER - Riferimento argomento	scheda storica
RSEC - Codice	scheda no ICCD n. 447
RSED - Data	1971
RSEN - Compilatori	Galli F.
CM - COMPILAZIONE	
CMP - COMPILAZIONE	
CMPD - Data	1978
CMPN - Nome compilatore	Gori G.
FUR - Funzionario responsabile	Virzì R.
RVM - TRASCRIZIONE PER MEMORIZZAZIONE	
RVMD - Data registrazione	2008
RVMN - Nome revisore	Abaco Società Cooperativa (Capponi C.)
AGG - AGGIORNAMENTO	
AGGD - Data	2008
AGGN - Nome revisore	Abaco Società Cooperativa (Capponi C.)