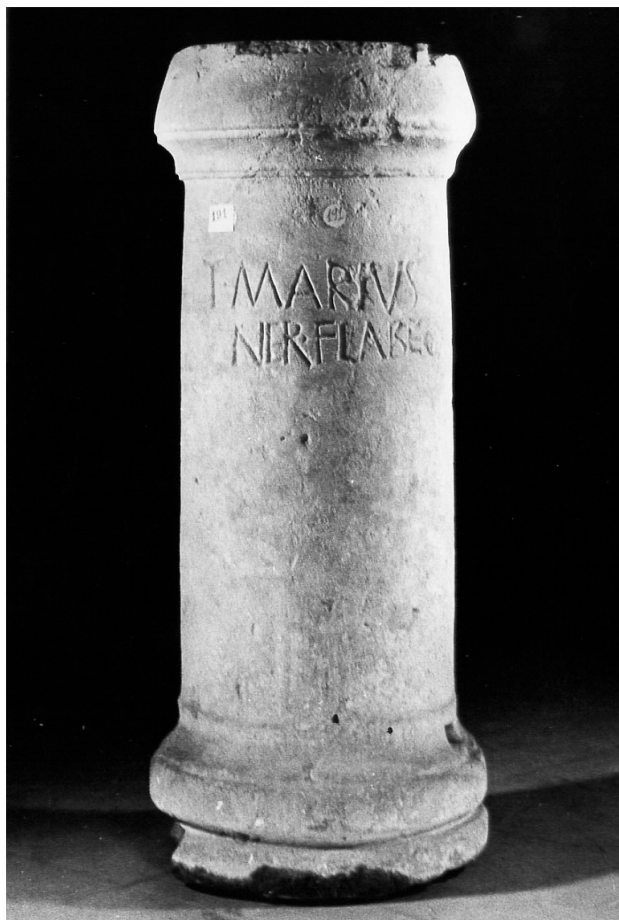


# SCHEDA



## CD - CODICI

TSK - Tipo di scheda RA

LIR - Livello di ricerca P

### NCT - CODICE UNIVOCO

NCTR - Codice regione 11

NCTN - Numero catalogo generale 00015192

ESC - Ente schedatore S02

ECP - Ente competente S02

## LC - LOCALIZZAZIONE

### PVC - LOCALIZZAZIONE GEOGRAFICO-AMMINISTRATIVA

PVCP - Provincia PU

PVCC - Comune Urbino

PVCL - Località Urbino

### LDC - COLLOCAZIONE SPECIFICA

LDCT - Tipologia palazzo

LDCQ - Qualificazione ducale

LDCN - Denominazione attuale Palazzo Ducale

<b>LDCU - Indirizzo</b>	p.zza Duca Federico, 107
<b>LDCM - Denominazione raccolta</b>	Museo Lapidario
<b>UB - UBICAZIONE</b>	
<b>INV - INVENTARIO DI MUSEO O SOPRINTENDENZA</b>	
<b>INVN - Numero</b>	41989
<b>INVD - Data</b>	1986
<b>LA - ALTRE LOCALIZZAZIONI</b>	
<b>TCL - Tipo di Localizzazione</b>	provenienza
<b>PRV - LOCALIZZAZIONE GEOGRAFICO-AMMINISTRATIVA</b>	
<b>PRVP - Provincia</b>	PU
<b>PRVC - Comune</b>	Urbino
<b>RP - REPERIMENTO</b>	
<b>LGI - COORDINATE I.G.M. O ALTRO</b>	
<b>LGII - Istituto</b>	I.G.M.I.
<b>LGIT - Denominazione tavoletta</b>	Urbino
<b>LGIN - Numero foglio</b>	109
<b>LGIQ - Sigla quadrante</b>	III S.E.
<b>OG - OGGETTO</b>	
<b>OGT - OGGETTO</b>	
<b>OGTD - Definizione</b>	cippo sepolcrale
<b>OGTT - Tipologia</b>	cippo iscritto
<b>CLS - Classe e produzione</b>	monumento funerario
<b>DT - CRONOLOGIA</b>	
<b>DTZ - CRONOLOGIA GENERICA</b>	
<b>DTZG - Secolo</b>	secc. I a.C.-I d.C.
<b>DTZS - Frazione di secolo</b>	fine/inizio
<b>DTS - CRONOLOGIA SPECIFICA</b>	
<b>DTSI - Da</b>	10 a.C.
<b>DTSV - Validità</b>	ca.
<b>DTSF - A</b>	20 d.C.
<b>DTSL - Validità</b>	ca.
<b>DTM - Motivazione cronologia</b>	analisi stilistica
<b>AU - DEFINIZIONE CULTURALE</b>	
<b>ATB - AMBITO CULTURALE</b>	
<b>ATBD - Denominazione</b>	Età romana
<b>ATBM - Motivazione dell'attribuzione</b>	iscrizione
<b>MT - DATI TECNICI</b>	
<b>MTC - Materia e tecnica</b>	calcare; scalpellatura e incisione
<b>MIS - MISURE</b>	
<b>MISU - Unità</b>	cm.

MISA - Altezza	72,5
MISD - Diametro	25
MISV - Varie	altezza lettere 4; 5,5
<b>CO - CONSERVAZIONE</b>	
<b>STC - STATO DI CONSERVAZIONE</b>	
STCC - Stato di conservazione	integro
STCS - Indicazioni specifiche	qualche scheggiatura
<b>DA - DATI ANALITICI</b>	
<b>DES - DESCRIZIONE</b>	
DESO - Indicazioni sull'oggetto	Cippo a colonnina con base sagomata. L'iscrizione su due linee non perfettamente regolari, è posta nella metà superiore.
<b>ISR - ISCRIZIONI</b>	
ISRC - Classe di appartenenza	sepolcrale
ISRL - Lingua	Latino
ISRS - Tecnica di scrittura	a incisione
ISRT - Tipo di caratteri	lettere capitali
ISRP - Posizione	fronte
ISRI - Trascrizione	T(itus) Marius/ Ner(onis) f(ilius) Labeo
NSC - Notizie storico-critiche	L'incisione delle lettere è alquanto irregolare. Interpunzione a triangoletto.
<b>TU - CONDIZIONE GIURIDICA E VINCOLI</b>	
<b>CDG - CONDIZIONE GIURIDICA</b>	
CDGG - Indicazione generica	proprietà Stato
CDGS - Indicazione specifica	Ministero per i Beni e le Attività Culturali
<b>DO - FONTI E DOCUMENTI DI RIFERIMENTO</b>	
<b>FTA - FOTOGRAFIE</b>	
FTAX - Genere	documentazione allegata
FTAP - Tipo	fotografia b.n.
FTAN - Codice identificativo	SA AN 52365
<b>BIB - BIBLIOGRAFIA</b>	
BIBX - Genere	bibliografia di confronto
BIBA - Autore	Bormann E.
BIBD - Anno di edizione	1901
BIBN - V., pp., nn.	V. XI, n. 6089
BIBH - Sigla per citazione	00002204
<b>BIB - BIBLIOGRAFIA</b>	
BIBX - Genere	bibliografia di confronto
BIBA - Autore	Susini G.
BIBD - Anno di edizione	1965

<b>BIBN - V., pp., nn.</b>	p. 317
<b>BIBH - Sigla per citazione</b>	00000143
<b>BIB - BIBLIOGRAFIA</b>	
<b>BIBX - Genere</b>	bibliografia di confronto
<b>BIBA - Autore</b>	Trevisiol A.
<b>BIBD - Anno di edizione</b>	1999
<b>BIBN - V., pp., nn.</b>	p. 32
<b>BIBH - Sigla per citazione</b>	00002161
<b>SK - RIFERIMENTO ALTRE SCHEDE</b>	
<b>RSE - ALTRE SCHEDE</b>	
<b>RSER - Riferimento argomento</b>	scheda storica
<b>RSEC - Codice</b>	scheda no ICCD n. 191
<b>RSED - Data</b>	1971
<b>RSEN - Compilatori</b>	Galli F.
<b>RSE - ALTRE SCHEDE</b>	
<b>RSER - Riferimento argomento</b>	scheda contenitore
<b>RSET - Tipo scheda</b>	EDR
<b>RSEC - Codice</b>	EDR016459
<b>RSED - Data</b>	2007
<b>RSEN - Compilatori</b>	Branchesi F.
<b>CM - COMPILAZIONE</b>	
<b>CMP - COMPILAZIONE</b>	
<b>CMPD - Data</b>	1978
<b>CMPN - Nome compilatore</b>	Gori G.
<b>FUR - Funzionario responsabile</b>	Virzì R.
<b>RVM - TRASCRIZIONE PER MEMORIZZAZIONE</b>	
<b>RVMD - Data registrazione</b>	2008
<b>RVMN - Nome revisore</b>	Abaco Società Cooperativa (Capponi C.)
<b>AGG - AGGIORNAMENTO</b>	
<b>AGGD - Data</b>	2008
<b>AGGN - Nome revisore</b>	Abaco Società Cooperativa (Capponi C.)
<b>AN - ANNOTAZIONI</b>	
<b>OSS - Osservazioni</b>	Nel campo SK è stata inserita la catalogazioni di un database disponibili su internet. Si tratta di EDR = EPIGRAPHIC DATABASE ROMA consultabile al sito <a href="http://www.edr-edr.it/">http://www.edr-edr.it/</a>