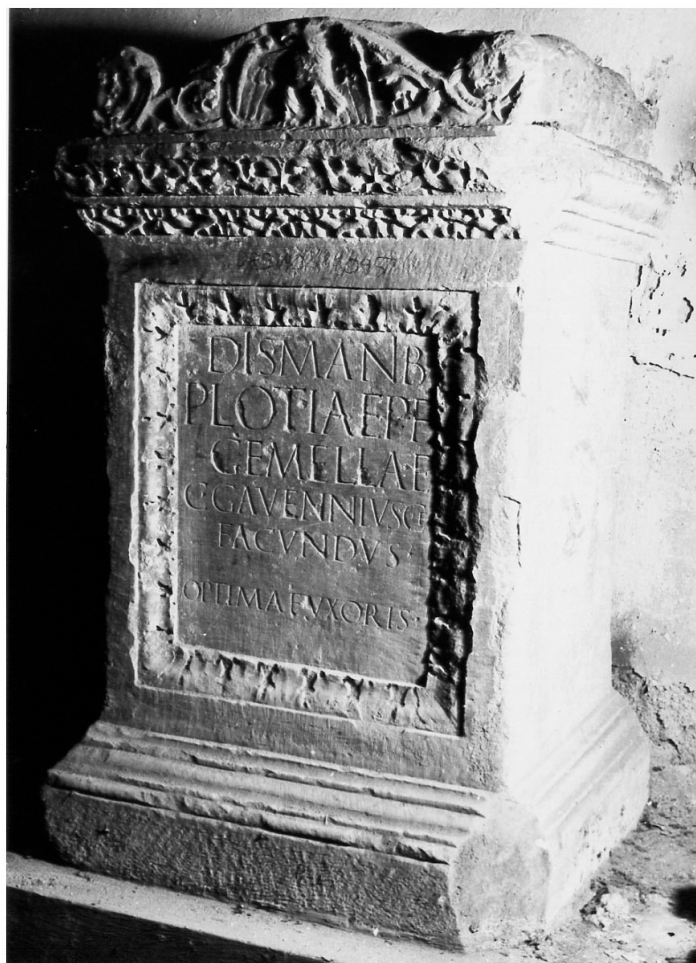


SCHEDA



CD - CODICI

TSK - Tipo di scheda RA

LIR - Livello di ricerca P

NCT - CODICE UNIVOCO

NCTR - Codice regione 11

NCTN - Numero catalogo generale 00015203

ESC - Ente schedatore S02

ECP - Ente competente S02

LC - LOCALIZZAZIONE

PVC - LOCALIZZAZIONE GEOGRAFICO-AMMINISTRATIVA

PVCP - Provincia PU

PVCC - Comune Urbino

PVCL - Località Urbino

LDC - COLLOCAZIONE SPECIFICA

LDCT - Tipologia palazzo

LDCQ - Qualificazione ducale

LDCN - Denominazione attuale Palazzo Ducale

LDCU - Indirizzo	p.zza Duca Federico, 107
LDCM - Denominazione raccolta	Museo Lapidario
LDCS - Specifiche	?
UB - UBICAZIONE	
INV - INVENTARIO DI MUSEO O SOPRINTENDENZA	
INVN - Numero	42000
INVD - Data	1986
LA - ALTRE LOCALIZZAZIONI	
PRV - LOCALIZZAZIONE GEOGRAFICO-AMMINISTRATIVA	
PRVP - Provincia	PU
PRVC - Comune	Urbino
RP - REPERIMENTO	
LGI - COORDINATE I.G.M. O ALTRO	
LGII - Istituto	I.G.M.I.
LGIT - Denominazione tavoletta	Urbino
LGIN - Numero foglio	109
LGIQ - Sigla quadrante	III S.E.
OG - OGGETTO	
OGT - OGGETTO	
OGTD - Definizione	cippo sepolcrale
OGTT - Tipologia	cippo iscritto
CLS - Classe e produzione	monumento funerario
DT - CRONOLOGIA	
DTZ - CRONOLOGIA GENERICA	
DTZG - Secolo	secc. I-II d.C.
DTS - CRONOLOGIA SPECIFICA	
DTSI - Da	0 d.C.
DTSV - Validità	ca.
DTSF - A	199 d.C.
DTSL - Validità	ca.
DTM - Motivazione cronologia	analisi stilistica
AU - DEFINIZIONE CULTURALE	
ATB - AMBITO CULTURALE	
ATBD - Denominazione	Età romana
ATBM - Motivazione dell'attribuzione	analisi stilistica
MT - DATI TECNICI	
MTC - Materia e tecnica	marmo; scapellatura e incisione
MIS - MISURE	
MISU - Unità	cm.
MISA - Altezza	126

MISL - Larghezza	79
MISP - Profondità	66
MISV - Varie	altezza lettere da 3 a 6
CO - CONSERVAZIONE	
STC - STATO DI CONSERVAZIONE	
STCC - Stato di conservazione	mutilo
STCS - Indicazioni specifiche	Notevoli scheggiature lungo lo spigolo anteriore destro. Facce laterali consunte
DA - DATI ANALITICI	
DES - DESCRIZIONE	
DESO - Indicazioni sull'oggetto	Il cippo poggia su di uno zoccolo ed ha un alto coronamento, terminante con un timpano semicircolare affiancato da due volute acriteriali racchiudenti una maschera; al centro del timpano è raffigurata un'aquila ad ali spiegate. le cornici dello zoccolo e del coronamento, decorate sulla fronte da motivi vegetali, risvoltano sui lati minori, ma senza decorazione. L'epigrafe è sul prospetto del corpo centrale del monumento, incisa su specchio ribassato e delimitato da cornice decorata di foglie di acanto. Sui lati del monumento sono scolpiti a bassorilievo un "sistro" a sinistra e una "patera" a destra
ISR - ISCRIZIONI	
ISRC - Classe di appartenenza	sepolcrale
ISRL - Lingua	Latino
ISRS - Tecnica di scrittura	a incisione
ISRT - Tipo di caratteri	lettere capitali
ISRP - Posizione	fronte
ISRI - Trascrizione	D(is) Manib(us)/Plotiae P(ubli) f(iliae)/ Gemellae/ C(aius) Gavennius C(ai) f(ilius)/ Facundus/ optimae uxoris
NSC - Notizie storico-critiche	Lettere abbastanza eleganti. Interpunzione a triangoletto usata in qualche caso anche in fine di linea. la dedica ai mani forma un'unica proposizione con resto del "titulus" ed è seguita dal nome della defunta al genitivo.
TU - CONDIZIONE GIURIDICA E VINCOLI	
CDG - CONDIZIONE GIURIDICA	
CDGG - Indicazione generica	proprietà Stato
CDGS - Indicazione specifica	Ministero per i Beni e le Attività Culturali
DO - FONTI E DOCUMENTI DI RIFERIMENTO	
FTA - FOTOGRAFIE	
FTAX - Genere	documentazione allegata
FTAP - Tipo	fotografia b.n.
FTAN - Codice identificativo	SA AN 61695
BIB - BIBLIOGRAFIA	
BIBX - Genere	bibliografia di confronto
BIBA - Autore	Bormann E.

BIBD - Anno di edizione	1901
BIBN - V., pp., nn.	V. XI, n. 6095
BIBH - Sigla per citazione	00002204
BIB - BIBLIOGRAFIA	
BIBX - Genere	bibliografia di confronto
BIBA - Autore	Trevisiol A.
BIBD - Anno di edizione	1999
BIBN - V., pp., nn.	p. 33
BIBH - Sigla per citazione	00002161
SK - RIFERIMENTO ALTRE SCHEDE	
RSE - ALTRE SCHEDE	
RSER - Riferimento argomento	scheda storica
RSEC - Codice	scheda no ICCD n. 459
RSED - Data	1971
RSEN - Compilatori	Galli F.
RSE - ALTRE SCHEDE	
RSER - Riferimento argomento	scheda di catalogo
RSET - Tipo scheda	EDR
RSEC - Codice	EDR016465
RSED - Data	2007
RSEN - Compilatori	Branchesi F.
CM - COMPILAZIONE	
CMP - COMPILAZIONE	
CMPD - Data	1978
CMPN - Nome compilatore	Gori G.
FUR - Funzionario responsabile	Virzì R.
RVM - TRASCRIZIONE PER MEMORIZZAZIONE	
RVMD - Data registrazione	2008
RVMN - Nome revisore	Abaco Società Cooperativa (Capponi C.)
AGG - AGGIORNAMENTO	
AGGD - Data	2008
AGGN - Nome revisore	Abaco Società Cooperativa (Capponi C.)
AN - ANNOTAZIONI	
OSS - Osservazioni	Nel campo SK è stata inserita la catalogazioni di un database disponibili su internet. Si tratta di EDR = EPIGRAPHIC DATABASE ROMA consultabile al sito http://www.edr-edr.it/