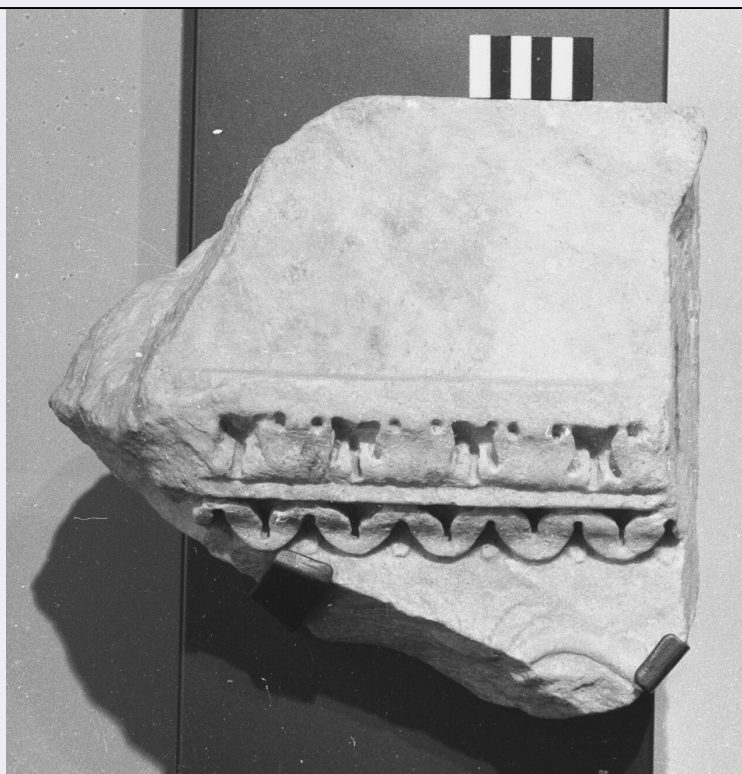


# SCHEDA



## CD - CODICI

TSK - Tipo di scheda RA

LIR - Livello di ricerca P

### NCT - CODICE UNIVOCO

NCTR - Codice regione 11

NCTN - Numero catalogo generale 00005607

ESC - Ente schedatore S02

ECP - Ente competente S02

## LC - LOCALIZZAZIONE

### PVC - LOCALIZZAZIONE GEOGRAFICO-AMMINISTRATIVA

PVCP - Provincia MC

PVCC - Comune Urbisaglia

### LDC - COLLOCAZIONE SPECIFICA

LDCT - Tipologia palazzo

LDCQ - Qualificazione comunale

LDCM - Denominazione raccolta Museo Archeologico Statale

LDCS - Specifiche piano 2: sala 1: a parete

## UB - UBICAZIONE

### INV - INVENTARIO DI MUSEO O SOPRINTENDENZA

INVN - Numero 31693

## LA - ALTRE LOCALIZZAZIONI

TCL - Tipo di Localizzazione reperimento

### PRV - LOCALIZZAZIONE GEOGRAFICO-AMMINISTRATIVA

|  |  |
|--|--|
| <b>PRVP - Provincia</b>                      | MC   |
| <b>PRVC - Comune</b>                         | Urbisaglia                                   |
| <b>RP - REPERIMENTO</b>                      |  |
| <b>LGI - COORDINATE I.G.M. O ALTRO</b>       |  |
| <b>LGII - Istituto</b>                       | I.G.M.                                       |
| <b>LGIT - Denominazione tavoletta</b>        | Urbisaglia                                   |
| <b>LGIN - Numero foglio</b>                  | 124  |
| <b>LGIQ - Sigla quadrante</b>                | I SE   |
| <b>SPR - Specifiche di reperimento</b>       | dall'area del Criptoportico e del Tempio     |
| <b>OG - OGGETTO</b>                          |  |
| <b>OGT - OGGETTO</b>                         |  |
| <b>OGTD - Definizione</b>                    | cornice/frammento                            |
| <b>CLS - Classe e produzione</b>             | elementi architettonici                      |
| <b>DT - CRONOLOGIA</b>                       |  |
| <b>DTZ - CRONOLOGIA GENERICA</b>             |  |
| <b>DTZG - Secolo</b>                         | sec. I a.C.                                  |
| <b>DTS - CRONOLOGIA SPECIFICA</b>            |  |
| <b>DTSI - Da</b>                             | 15 a.C.                                      |
| <b>DTSV - Validità</b>                       | ca.  |
| <b>DTSF - A</b>                              | 5 a.C.                                       |
| <b>DTSL - Validità</b>                       | ca.  |
| <b>DTM - Motivazione cronologia</b>          | analisi stilistica                           |
| <b>MT - DATI TECNICI</b>                     |  |
| <b>MTC - Materia e tecnica</b>               | marmo italico; scultura                      |
| <b>MIS - MISURE</b>                          |  |
| <b>MISU - Unità</b>                          | cm.  |
| <b>MISA - Altezza</b>                        | 30   |
| <b>MISP - Profondità</b>                     | 13   |
| <b>MISN - Lunghezza</b>                      | 31.5   |
| <b>CO - CONSERVAZIONE</b>                    |  |
| <b>STC - STATO DI CONSERVAZIONE</b>          |  |
| <b>STCC - Stato di conservazione</b>         | frammentario                                 |
| <b>TU - CONDIZIONE GIURIDICA E VINCOLI</b>   |  |
| <b>CDG - CONDIZIONE GIURIDICA</b>            |  |
| <b>CDGG - Indicazione generica</b>           | proprietà Stato                              |
| <b>CDGS - Indicazione specifica</b>          | Ministero per i Beni e le Attività Culturali |
| <b>DO - FONTI E DOCUMENTI DI RIFERIMENTO</b> |  |
| <b>FTA - FOTOGRAFIE</b>                      |  |
| <b>FTAX - Genere</b>                         | fotografie allegate                          |

|  |                              |
|--|------------------------------|
| <b>FTAP - Tipo</b>                     | fotografia b.n.              |
| <b>FTAN - Codice identificativo</b>    | SA AN 278038                 |
| <b>FTA - FOTOGRAFIE</b>                |                              |
| <b>FTAX - Genere</b>                   | fotografie esistenti         |
| <b>FTAP - Tipo</b>                     | fotografia b.n.              |
| <b>FTAN - Codice identificativo</b>    | SA AN 26821                  |
| <b>CM - COMPILAZIONE</b>               |                              |
| <b>CMP - COMPILAZIONE</b>              |                              |
| <b>CMPD - Data</b>                     | 1974                         |
| <b>CMPN - Nome compilatore</b>         | Fabrini G. M.                |
| <b>FUR - Funzionario responsabile</b>  | Virzì R.                     |
| <b>AGG - AGGIORNAMENTO</b>             |                              |
| <b>AGGD - Data</b>                     | 2003                         |
| <b>AGGN - Nome revisore</b>            | Consorzio Skeda (Venturi L.) |
| <b>ISP - ISPEZIONI</b>                 |                              |
| <b>ISPD - Data</b>                     | 2003                         |
| <b>ISPN - Funzionario responsabile</b> | Baldelli G.                  |