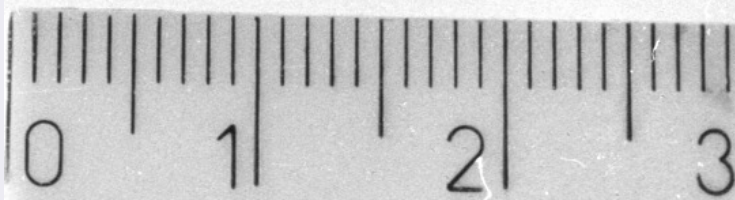


SCHEDA



CD - CODICI

TSK - Tipo di scheda RA

LIR - Livello di ricerca P

NCT - CODICE UNIVOCO

NCTR - Codice regione 11

NCTN - Numero catalogo generale 00200126

ESC - Ente schedatore S02

ECP - Ente competente S02

LC - LOCALIZZAZIONE

PVC - LOCALIZZAZIONE GEOGRAFICO-AMMINISTRATIVA

PVCP - Provincia MC

PVCC - Comune Urbisaglia

LDC - COLLOCAZIONE SPECIFICA

LDCT - Tipologia palazzo

LDCQ - Qualificazione comunale

LDCM - Denominazione raccolta Museo Archeologico Statale

LDCS - Specifiche piano 2: sala 2: espositore

UB - UBICAZIONE

INV - INVENTARIO DI MUSEO O SOPRINTENDENZA

INVN - Numero 69255

LA - ALTRE LOCALIZZAZIONI

TCL - Tipo di Localizzazione reperimento

PRV - LOCALIZZAZIONE GEOGRAFICO-AMMINISTRATIVA

PRVP - Provincia	MC
PRVC - Comune	Urbisaglia

RP - REPERIMENTO**LGI - COORDINATE I.G.M. O ALTRO**

LGII - Istituto	I.G.M.
LGIT - Denominazione tavoletta	Urbisaglia
LGIN - Numero foglio	124
LGIQ - Sigla quadrante	I SE
SPR - Specifiche di reperimento	dalla città romana/ area del Criptoportico

OG - OGGETTO**OGT - OGGETTO**

OGTD - Definizione	follis
CLS - Classe e produzione	monete

DT - CRONOLOGIA**DTZ - CRONOLOGIA GENERICA**

DTZG - Secolo	sec. IV d.C.
DTZS - Frazione di secolo	secondo quarto

DTS - CRONOLOGIA SPECIFICA

DTSI - Da	334 d.C.
DTSF - A	337 d.C.
DTM - Motivazione cronologia	analisi stilistica

AU - DEFINIZIONE CULTURALE**EDT - EDITORI/STAMPATORI**

EDTZ - Zecca	Zecca di Siscia
EDTA - Autorità	Costantino II

MT - DATI TECNICI

MTC - Materia e tecnica	bronzo; fusione, coniazione
--------------------------------	-----------------------------

MIS - MISURE

MISU - Unità	cm.
MISD - Diametro	1.8
MISS - Spessore	0.1
MISG - Peso	2.35

CO - CONSERVAZIONE**STC - STATO DI CONSERVAZIONE**

STCC - Stato di conservazione	integro
--------------------------------------	---------

TU - CONDIZIONE GIURIDICA E VINCOLI**CDG - CONDIZIONE GIURIDICA**

CDGG - Indicazione generica	proprietà Stato
------------------------------------	-----------------

**CDGS - Indicazione
specifica**

Ministero per i Beni e le Attività Culturali

DO - FONTI E DOCUMENTI DI RIFERIMENTO

FTA - FOTOGRAFIE

FTAX - Genere

fotografie allegate

FTAP - Tipo

fotografia b.n.

FTAN - Codice identificativo

SA AN 277935

FTA - FOTOGRAFIE

FTAX - Genere

fotografie allegate

FTAP - Tipo

fotografia b.n.

FTAN - Codice identificativo

SA AN 277936

CM - COMPILAZIONE

CMP - COMPILAZIONE

CMPD - Data

2003

CMPN - Nome compilatore

Consorzio Skeda (Venturi L.)

**FUR - Funzionario
responsabile**

Quiri P.