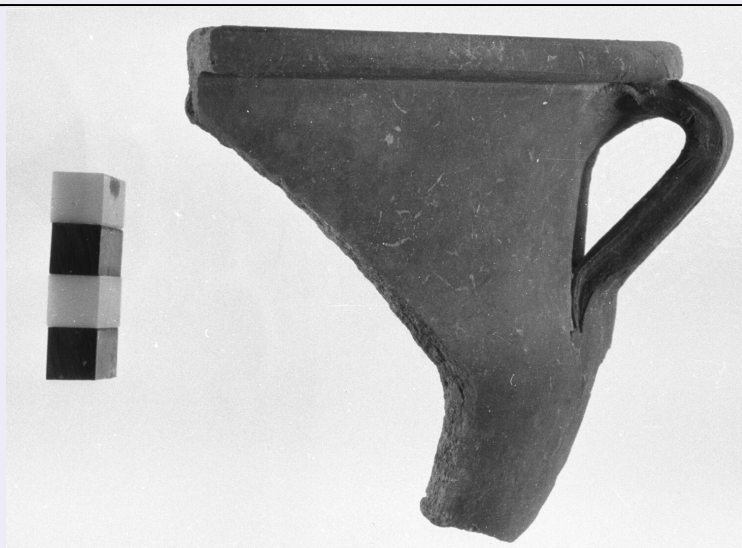


# SCHEDA



## CD - CODICI

|                                 |          |
|---------------------------------|----------|
| TSK - Tipo di scheda            | RA       |
| LIR - Livello di ricerca        | P        |
| NCT - CODICE UNIVOCO            |          |
| NCTR - Codice regione           | 11       |
| NCTN - Numero catalogo generale | 00202745 |
| ESC - Ente schedatore           | S02      |
| ECP - Ente competente           | S02      |

## LC - LOCALIZZAZIONE

### PVC - LOCALIZZAZIONE GEOGRAFICO-AMMINISTRATIVA

|                  |            |
|------------------|------------|
| PVCP - Provincia | MC         |
| PVCC - Comune    | Urbisaglia |

### LDC - COLLOCAZIONE SPECIFICA

|                               |  |
|-------------------------------|--|
| LDCT - Tipologia              | palazzo                                |
| LDCQ - Qualificazione         | comunale                               |
| LDCM - Denominazione raccolta | Museo Archeologico Statale             |
| LDCS - Specifiche             | piano 2: sala 3: vetrina 2: ripiano II |

## UB - UBICAZIONE

### INV - INVENTARIO DI MUSEO O SOPRINTENDENZA

|               |       |
|---------------|-------|
| INVN - Numero | 69209 |
|---------------|-------|

## LA - ALTRE LOCALIZZAZIONI

|                              |             |
|------------------------------|-------------|
| TCL - Tipo di Localizzazione | reperimento |
|------------------------------|-------------|

### PRV - LOCALIZZAZIONE GEOGRAFICO-AMMINISTRATIVA

|                  |            |
|------------------|------------|
| PRVP - Provincia | MC         |
| PRVC - Comune    | Urbisaglia |

## RP - REPERIMENTO

### LGI - COORDINATE I.G.M. O ALTRO

|  |  |
|--|--|
| <b>LGII - Istituto</b>                       | I.G.M.                                       |
| <b>LGIT - Denominazione tavoletta</b>        | Urbisaglia                                   |
| <b>LGIN - Numero foglio</b>                  | 124  |
| <b>LGIQ - Sigla quadrante</b>                | I SE   |
| <b>SPR - Specifiche di reperimento</b>       | città romana/ area del Criptoportico         |
| <b>OG - OGGETTO</b>                          |  |
| <b>OGT - OGGETTO</b>                         |  |
| <b>OGTD - Definizione</b>                    | pentola/frammento                            |
| <b>CLS - Classe e produzione</b>             | ceramica comune da cucina                    |
| <b>DT - CRONOLOGIA</b>                       |  |
| <b>DTZ - CRONOLOGIA GENERICA</b>             |  |
| <b>DTZG - Secolo</b>                         | secc. I - IV d.C.                            |
| <b>DTS - CRONOLOGIA SPECIFICA</b>            |  |
| <b>DTSI - Da</b>                             | 0  |
| <b>DTSF - A</b>                              | 399 d.C.                                     |
| <b>DTSL - Validità</b>                       | ca.  |
| <b>DTM - Motivazione cronologia</b>          | analisi stilistica                           |
| <b>MT - DATI TECNICI</b>                     |  |
| <b>MTC - Materia e tecnica</b>               | argilla semidepurata; tornio veloce          |
| <b>MIS - MISURE</b>                          |  |
| <b>MISU - Unità</b>                          | cm.  |
| <b>MISA - Altezza</b>                        | 10.2   |
| <b>MISL - Larghezza</b>                      | 13   |
| <b>CO - CONSERVAZIONE</b>                    |  |
| <b>STC - STATO DI CONSERVAZIONE</b>          |  |
| <b>STCC - Stato di conservazione</b>         | frammentario                                 |
| <b>STCS - Indicazioni specifiche</b>         | si conserva parte di orlo e l'ansa integra   |
| <b>TU - CONDIZIONE GIURIDICA E VINCOLI</b>   |  |
| <b>CDG - CONDIZIONE GIURIDICA</b>            |  |
| <b>CDGG - Indicazione generica</b>           | proprietà Stato                              |
| <b>CDGS - Indicazione specifica</b>          | Ministero per i Beni e le Attività Culturali |
| <b>DO - FONTI E DOCUMENTI DI RIFERIMENTO</b> |  |
| <b>FTA - FOTOGRAFIE</b>                      |  |
| <b>FTAX - Genere</b>                         | fotografie allegate                          |
| <b>FTAP - Tipo</b>                           | fotografia b.n.                              |
| <b>FTAN - Codice identificativo</b>          | SA AN 277665                                 |
| <b>CM - COMPILAZIONE</b>                     |  |
| <b>CMP - COMPILAZIONE</b>                    |  |

|                                       |                              |
|---------------------------------------|------------------------------|
| <b>CMPD - Data</b>                    | 2003                         |
| <b>CMPN - Nome compilatore</b>        | Consorzio Skeda (Venturi L.) |
| <b>FUR - Funzionario responsabile</b> | Quiri P.                     |