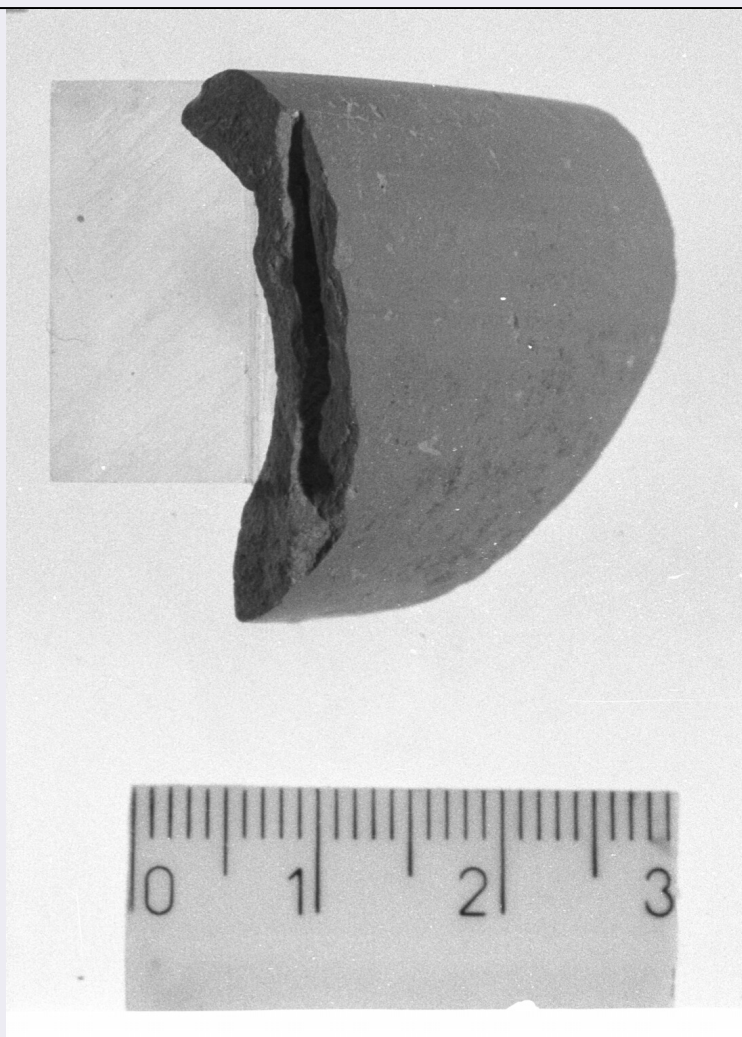


SCHEDA



CD - CODICI

TSK - Tipo di scheda RA

LIR - Livello di ricerca P

NCT - CODICE UNIVOCO

NCTR - Codice regione 11

NCTN - Numero catalogo generale 00202753

ESC - Ente schedatore S02

ECP - Ente competente S02

LC - LOCALIZZAZIONE

PVC - LOCALIZZAZIONE GEOGRAFICO-AMMINISTRATIVA

PVCP - Provincia MC

PVCC - Comune Urbisaglia

LDC - COLLOCAZIONE SPECIFICA

LDCT - Tipologia palazzo

LDCQ - Qualificazione comunale

LDCM - Denominazione raccolta Museo Archeologico Statale

LDCS - Specifiche piano 2: sala 3: vetrina 2: ripiano I

UB - UBICAZIONE**INV - INVENTARIO DI MUSEO O SOPRINTENDENZA**

INVN - Numero 69217

LA - ALTRE LOCALIZZAZIONI

TCL - Tipo di Localizzazione reperimento

PRV - LOCALIZZAZIONE GEOGRAFICO-AMMINISTRATIVA

PRVP - Provincia MC

PRVC - Comune Urbisaglia

RP - REPERIMENTO**LGI - COORDINATE I.G.M. O ALTRO**

LGII - Istituto I.G.M.

LGIT - Denominazione tavoletta Urbisaglia

LGIN - Numero foglio 124

LGIQ - Sigla quadrante I SE

SPR - Specifiche di reperimento città romana/ area del Criptoportico

OG - OGGETTO**OGT - OGGETTO**

OGTD - Definizione orlo di piatto/frammento

CLS - Classe e produzione ceramica africana tipo "C"

DT - CRONOLOGIA**DTZ - CRONOLOGIA GENERICA**

DTZG - Secolo secc. III - V d.C.

DTS - CRONOLOGIA SPECIFICA

DTSI - Da 250 d.C.

DTSV - Validità ca.

DTSF - A 450 d.C.

DTSL - Validità ca.

DTM - Motivazione cronologia analisi stilistica

MT - DATI TECNICI

MTC - Materia e tecnica argilla depurata; a tornio veloce

MIS - MISURE

MISU - Unità cm.

MISL - Larghezza 3.7

CO - CONSERVAZIONE**STC - STATO DI CONSERVAZIONE**

STCC - Stato di conservazione frammentario

TU - CONDIZIONE GIURIDICA E VINCOLI**CDG - CONDIZIONE GIURIDICA**

CDGG - Indicazione generica proprietà Stato

**CDGS - Indicazione
specifica**

Ministero per i Beni e le Attività Culturali

DO - FONTI E DOCUMENTI DI RIFERIMENTO

FTA - FOTOGRAFIE

FTAX - Genere

fotografie allegate

FTAP - Tipo

fotografia b.n.

FTAN - Codice identificativo

SA AN 277673

CM - COMPILAZIONE

CMP - COMPILAZIONE

CMPD - Data

2003

CMPN - Nome compilatore

Consorzio Skeda (Venturi L.)

**FUR - Funzionario
responsabile**

Quiri P.