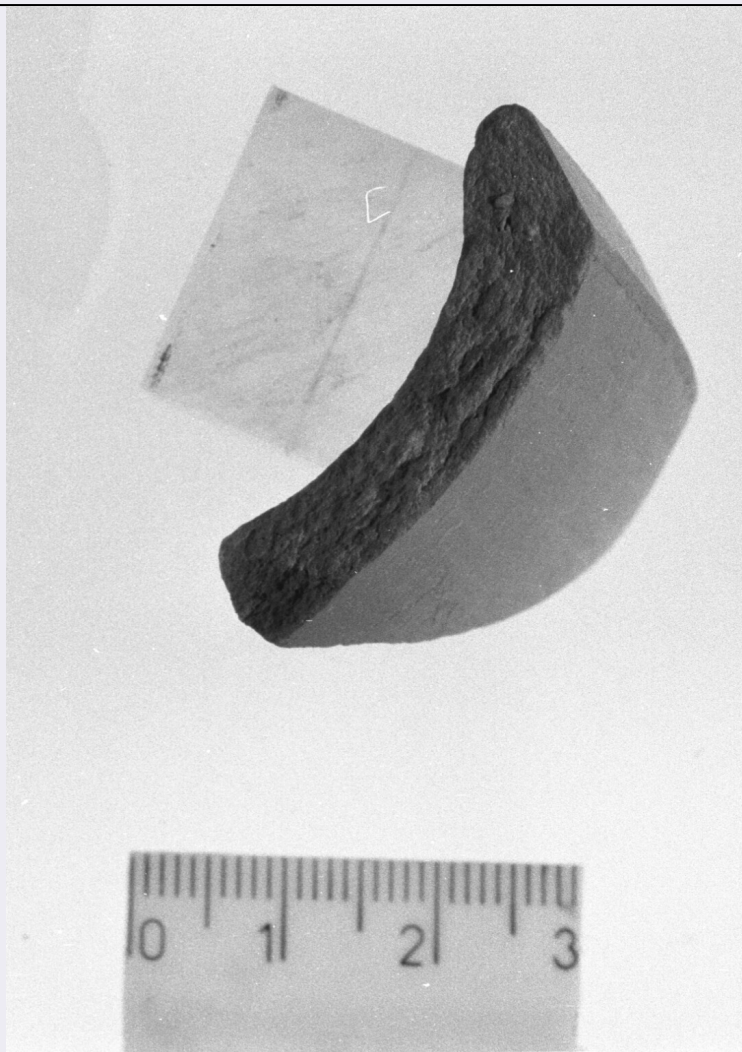


SCHEDA



CD - CODICI

TSK - Tipo di scheda	RA
LIR - Livello di ricerca	P
NCT - CODICE UNIVOCO	
NCTR - Codice regione	11
NCTN - Numero catalogo generale	00202755
ESC - Ente schedatore	S02
ECP - Ente competente	S02

LC - LOCALIZZAZIONE

PVC - LOCALIZZAZIONE GEOGRAFICO-AMMINISTRATIVA

PVCP - Provincia	MC
PVCC - Comune	Urbisaglia

LDC - COLLOCAZIONE SPECIFICA

LDCT - Tipologia	palazzo
LDCQ - Qualificazione	comunale
LDCM - Denominazione raccolta	Museo Archeologico Statale
LDCS - Specifiche	piano 2: sala 3: vetrina 2: ripiano I

UB - UBICAZIONE**INV - INVENTARIO DI MUSEO O SOPRINTENDENZA**

INVN - Numero 69219

LA - ALTRE LOCALIZZAZIONI

TCL - Tipo di Localizzazione reperimento

PRV - LOCALIZZAZIONE GEOGRAFICO-AMMINISTRATIVA

PRVP - Provincia MC

PRVC - Comune Urbisaglia

RP - REPERIMENTO**LGI - COORDINATE I.G.M. O ALTRO**

LGII - Istituto I.G.M.

LGIT - Denominazione tavoletta Urbisaglia

LGIN - Numero foglio 124

LGIQ - Sigla quadrante I SE

SPR - Specifiche di reperimento città romana/ area del Criptoportico

OG - OGGETTO**OGT - OGGETTO**

OGTD - Definizione orlo di scodella/frammento

CLS - Classe e produzione ceramica africana tipo "D"

DT - CRONOLOGIA**DTZ - CRONOLOGIA GENERICA**

DTZG - Secolo secc. III - VII d.C.

DTS - CRONOLOGIA SPECIFICA

DTSI - Da 290 d.C.

DTSV - Validità ca.

DTSF - A 699 d.C.

DTSL - Validità ca.

DTM - Motivazione cronologia analisi stilistica

MT - DATI TECNICI

MTC - Materia e tecnica argilla depurata; a tornio veloce

MIS - MISURE

MISU - Unità cm.

MISA - Altezza 3.2

MISL - Larghezza 5.1

CO - CONSERVAZIONE**STC - STATO DI CONSERVAZIONE**

STCC - Stato di conservazione frammentario

TU - CONDIZIONE GIURIDICA E VINCOLI**CDG - CONDIZIONE GIURIDICA**

CDGG - Indicazione

generica	proprietà Stato
CDGS - Indicazione specifica	Ministero per i Beni e le Attività Culturali
DO - FONTI E DOCUMENTI DI RIFERIMENTO	
FTA - FOTOGRAFIE	
FTAX - Genere	fotografie allegate
FTAP - Tipo	fotografia b.n.
FTAN - Codice identificativo	SA AN 277675
CM - COMPILAZIONE	
CMP - COMPILAZIONE	
CMPD - Data	2003
CMPN - Nome compilatore	Consorzio Skeda (Venturi L.)
FUR - Funzionario responsabile	Quiri P.