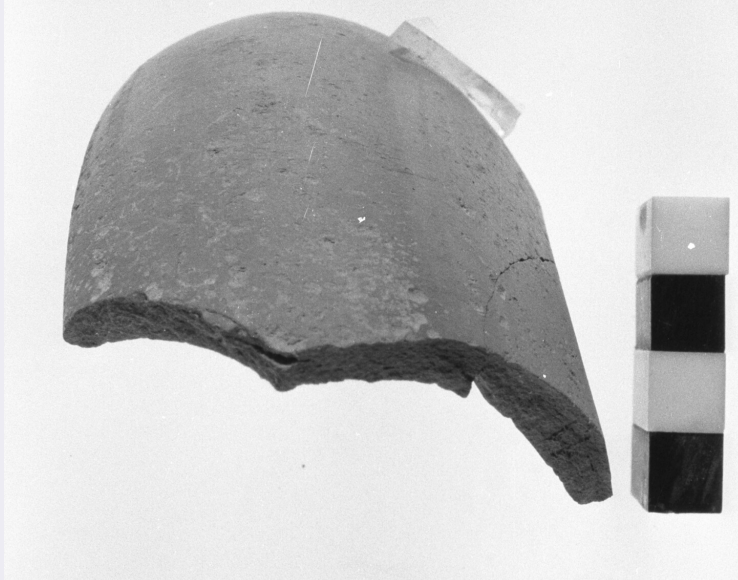


# SCHEDA



## CD - CODICI

TSK - Tipo di scheda	RA
LIR - Livello di ricerca	P
<b>NCT - CODICE UNIVOCO</b>	
NCTR - Codice regione	11
NCTN - Numero catalogo generale	00202759
ESC - Ente schedatore	S02
ECP - Ente competente	S02

## LC - LOCALIZZAZIONE

### PVC - LOCALIZZAZIONE GEOGRAFICO-AMMINISTRATIVA

PVCP - Provincia	MC
PVCC - Comune	Urbisaglia

### LDC - COLLOCAZIONE SPECIFICA

LDCT - Tipologia	palazzo
LDCQ - Qualificazione	comunale
LDCM - Denominazione raccolta	Museo Archeologico Statale
LDCS - Specifiche	piano 2: sala 3: vetrina 2: ripiano I

## UB - UBICAZIONE

### INV - INVENTARIO DI MUSEO O SOPRINTENDENZA

INVN - Numero	69223
---------------	-------

## LA - ALTRE LOCALIZZAZIONI

TCL - Tipo di Localizzazione	reperimento
------------------------------	-------------

### PRV - LOCALIZZAZIONE GEOGRAFICO-AMMINISTRATIVA

PRVP - Provincia	MC
PRVC - Comune	Urbisaglia

## RP - REPERIMENTO

**LGI - COORDINATE I.G.M. O ALTRO**

<b>LGII - Istituto</b>	I.G.M.
<b>LGIT - Denominazione tavoletta</b>	Urbisaglia
<b>LGIN - Numero foglio</b>	124
<b>LGIQ - Sigla quadrante</b>	I SE
<b>SPR - Specifiche di reperimento</b>	città romana/ area del Criptoportico

**OG - OGGETTO****OGT - OGGETTO**

<b>OGTD - Definizione</b>	parete di scodella/frammento
<b>CLS - Classe e produzione</b>	ceramica africana da cucina

**DT - CRONOLOGIA****DTZ - CRONOLOGIA GENERICA**

<b>DTZG - Secolo</b>	secc. I - III d.C.
----------------------	--------------------

**DTS - CRONOLOGIA SPECIFICA**

<b>DTSI - Da</b>	0
<b>DTSF - A</b>	299 d.C.
<b>DTSL - Validità</b>	ca.
<b>DTM - Motivazione cronologia</b>	analisi stilistica

**MT - DATI TECNICI**

<b>MTC - Materia e tecnica</b>	argilla depurata; a tornio veloce
--------------------------------	-----------------------------------

**MIS - MISURE**

<b>MISU - Unità</b>	cm.
<b>MISA - Altezza</b>	5.5
<b>MISL - Larghezza</b>	11.3

**CO - CONSERVAZIONE****STC - STATO DI CONSERVAZIONE**

<b>STCC - Stato di conservazione</b>	frammentario
<b>STCS - Indicazioni specifiche</b>	si conserva parte dell'orlo

**TU - CONDIZIONE GIURIDICA E VINCOLI****CDG - CONDIZIONE GIURIDICA**

<b>CDGG - Indicazione generica</b>	proprietà Stato
<b>CDGS - Indicazione specifica</b>	Ministero per i Beni e le Attività Culturali

**DO - FONTI E DOCUMENTI DI RIFERIMENTO****FTA - FOTOGRAFIE**

<b>FTAX - Genere</b>	fotografie allegate
<b>FTAP - Tipo</b>	fotografia b.n.
<b>FTAN - Codice identificativo</b>	SA AN 277679

**CM - COMPILAZIONE**

**CMP - COMPILAZIONE****CMPD - Data**

2003

**CMPN - Nome compilatore**

Consorzio Skeda (Venturi L.)

**FUR - Funzionario  
responsabile**

Quiri P.