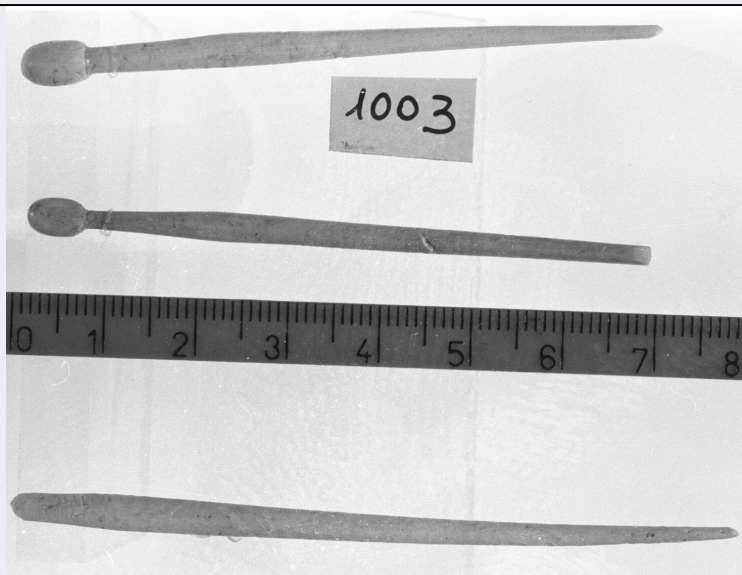


SCHEDA



CD - CODICI

| | |
|---------------------------------|----------|
| TSK - Tipo di scheda | RA |
| LIR - Livello di ricerca | P |
| NCT - CODICE UNIVOCO | |
| NCTR - Codice regione | 11 |
| NCTN - Numero catalogo generale | 00202769 |
| ESC - Ente schedatore | S02 |
| ECP - Ente competente | S02 |

LC - LOCALIZZAZIONE

PVC - LOCALIZZAZIONE GEOGRAFICO-AMMINISTRATIVA

| | |
|------------------|------------|
| PVCP - Provincia | MC |
| PVCC - Comune | Urbisaglia |

LDC - COLLOCAZIONE SPECIFICA

| | |
|-------------------------------|--|
| LDCT - Tipologia | palazzo |
| LDCQ - Qualificazione | comunale |
| LDCM - Denominazione raccolta | Museo Archeologico Statale |
| LDCS - Specifiche | piano 2: sala 3: vetrina 3: ripiano II |

UB - UBICAZIONE

INV - INVENTARIO DI MUSEO O SOPRINTENDENZA

| | |
|---------------|-------|
| INVN - Numero | 69234 |
|---------------|-------|

LA - ALTRE LOCALIZZAZIONI

| | |
|------------------------------|-------------|
| TCL - Tipo di Localizzazione | reperimento |
|------------------------------|-------------|

PRV - LOCALIZZAZIONE GEOGRAFICO-AMMINISTRATIVA

| | |
|------------------|------------|
| PRVP - Provincia | MC |
| PRVC - Comune | Urbisaglia |

RP - REPERIMENTO

LGI - COORDINATE I.G.M. O ALTRO

| | |
|--|--|
| LGII - Istituto | I.G.M. |
| LGIT - Denominazione tavoletta | Urbisaglia |
| LGIN - Numero foglio | 124 |
| LGIQ - Sigla quadrante | I SE |
| SPR - Specifiche di reperimento | Criptoportico/ galleria sud |
| OG - OGGETTO | |
| OGT - OGGETTO | |
| OGTD - Definizione | ago crinale |
| CLS - Classe e produzione | osso lavorato |
| DT - CRONOLOGIA | |
| DTZ - CRONOLOGIA GENERICA | |
| DTZG - Secolo | secc. II a.C. - IV d.C. |
| DTS - CRONOLOGIA SPECIFICA | |
| DTSI - Da | 150 a.C. |
| DTSV - Validità | ca. |
| DTSF - A | 399 d.C. |
| DTSL - Validità | ca. |
| DTM - Motivazione cronologia | analisi stilistica |
| MT - DATI TECNICI | |
| MTC - Materia e tecnica | osso; incisione |
| MIS - MISURE | |
| MISU - Unità | cm. |
| MISN - Lunghezza | 6.9 |
| CO - CONSERVAZIONE | |
| STC - STATO DI CONSERVAZIONE | |
| STCC - Stato di conservazione | integro |
| TU - CONDIZIONE GIURIDICA E VINCOLI | |
| CDG - CONDIZIONE GIURIDICA | |
| CDGG - Indicazione generica | proprietà Stato |
| CDGS - Indicazione specifica | Ministero per i Beni e le Attività Culturali |
| DO - FONTI E DOCUMENTI DI RIFERIMENTO | |
| FTA - FOTOGRAFIE | |
| FTAX - Genere | fotografie allegate |
| FTAP - Tipo | fotografia b.n. |
| FTAN - Codice identificativo | SA AN 277690 |
| CM - COMPILAZIONE | |
| CMP - COMPILAZIONE | |
| CMPD - Data | 2003 |
| CMPN - Nome compilatore | Consorzio Skeda (Venturi L.) |

