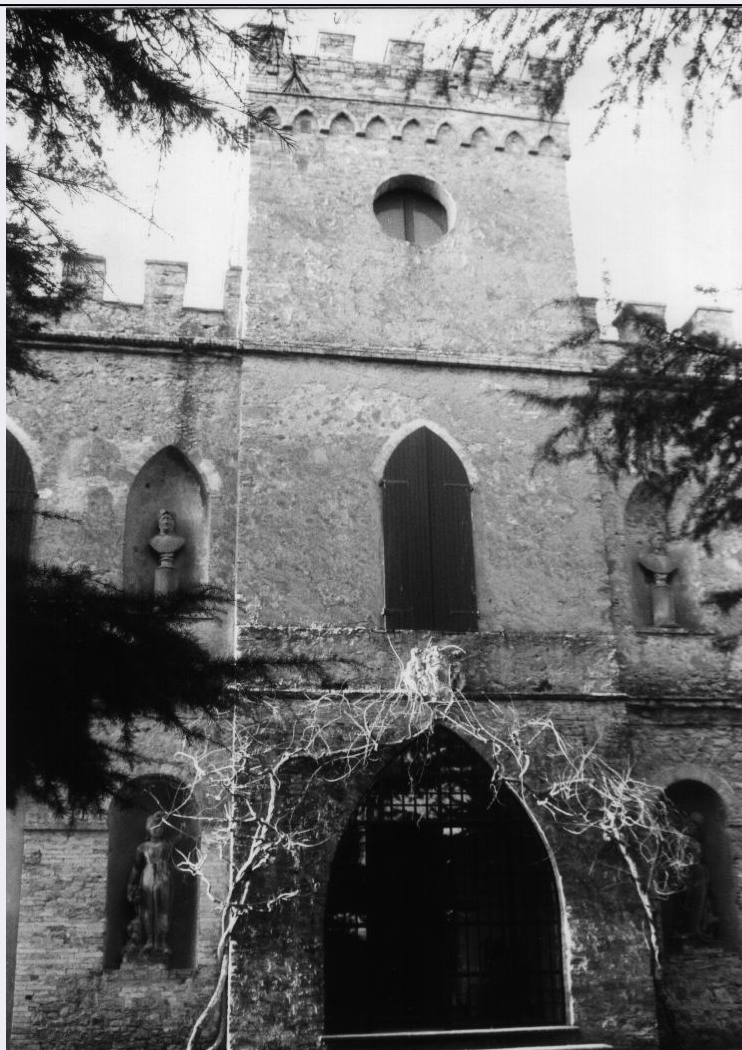


SCHEDA



CD - CODICI

TSK - Tipo scheda	A
LIR - Livello ricerca	P
NCT - CODICE UNIVOCO	
NCTR - Codice regione	09
NCTN - Numero catalogo generale	00250868
ESC - Ente schedatore	S121
ECP - Ente competente	S121

RV - RELAZIONI

ROZ - Altre relazioni	00250868
-----------------------	----------

OG - OGGETTO

OGT - OGGETTO	
OGTD - Definizione tipologica	villa
OGTQ - Qualificazione	signorile
OGTN - Denominazione	Villa Viti

LC - LOCALIZZAZIONE GEOGRAFICO-AMMINISTRATIVA

PVC - LOCALIZZAZIONE GEOGRAFICO-AMMINISTRATIVA

PVCS - Stato	ITALIA
PVCR - Regione	Toscana
PVCP - Provincia	PI
PVCC - Comune	Volterra
PVCL - Località	MAZZOLLA
PVCI - Indirizzo	Via Mazzola
CST - CENTRO STORICO	
CSTN - Numero d'ordine	4
CSTD - Denominazione	Mazzola
ZUR - ZONA URBANA	
ZURN - Numero	1
ZURD - Denominazione	zona centrale
SET - SETTORE	
SETT - Tipo	SU
SETN - Numero	1
CS - LOCALIZZAZIONE CATASTALE	
CTL - Tipo di localizzazione	localizzazione fisica
CTS - LOCALIZZAZIONE CATASTALE	
CTSC - Comune	Volterra
CTSF - Foglio/Data	178/1939
CTSN - Particelle	73 (parte)
LS - LOCALIZZAZIONE STORICA	
LST - Tipo di localizzazione	localizzazione fisica
CSS - LOCALIZZAZIONE CATASTALE STORICA	
CSSD - Denominazione e tipologia del catasto	Catasto leopoldino
CSSF	Sez. M; F 138 (a.s.p.)
CSSN - Particelle	P 137
CSST - Data	1840
GP - GEOREFERENZIAZIONE TRAMITE PUNTO	
GPI - Identificativo Punto	2
GPL - Tipo di localizzazione	localizzazione fisica
GPD - DESCRIZIONE DEL PUNTO	
GPDP - PUNTO	
GPDPX - Coordinata X	10.904721425
GPDPY - Coordinata Y	43.368307721
GPM - Metodo di georeferenziazione	punto esatto
GPT - Tecnica di georeferenziazione	rilievo da foto aerea senza sopralluogo
GPP - Proiezione e Sistema di riferimento	WGS84
GPB - BASE DI RIFERIMENTO	

GPBB - Descrizione sintetica	ICCD1004366_OI.ORTOI
GPBT - Data	10-5-2017
GPBO - Note	(3874442) -ORTOFOTO 2006- (http://wms.pcn.minambiente.it/ogc?map=/ms_ogc/WMS_v1.3/raster/ortofoto_colore_06.map) -OI.ORTOIMMAGINICOLORE.2006

AU - DEFINIZIONE CULTURALE

ATB - AMBITO CULTURALE	
ATBR - Riferimento all'intervento	costruzione
ATBD - Denominazione	maestranze locali
ATBM - Fonte dell'attribuzione	analisi stilistica

RE - NOTIZIE STORICHE

REN - NOTIZIA	
REN R - Riferimento	intero bene
RENS - Notizia sintetica	costruzione
RENF - Fonte	n.r.
REL - CRONOLOGIA, ESTREMO REMOTO	
RELS - Secolo	X
RELF - Frazione di secolo	prima metà
REV - CRONOLOGIA, ESTREMO RECENTE	
REVS - Secolo	X
REVF - Frazione di secolo	prima metà

PN - PIANTA

PNR - Riferimento alla parte	intero bene
PNT - PIANTA	
PNTS - Schema	articolato

SV - STRUTTURE VERTICALI

SVC - TECNICA COSTRUTTIVA	
SVCM - Materiali	laterizio
SVCM - Materiali	pietra

SO - STRUTTURE DI ORIZZONTAMENTO

SOF - TIPO	
SOF G - Genere	volta
SOF F - Forma	a botte

CP - COPERTURE

CPM - MANTO DI COPERTURA	
CPMQ - Qualificazione del tipo	coppi ed embrici

DE - ELEMENTI DECORATIVI

DEC - ELEMENTI DECORATIVI	
DECU - Ubicazione	facciata
DECL - Collocazione	esterna
DECT - Tipo	nicchia con statua

DEC - ELEMENTI DECORATIVI

DECU - Ubicazione	torre
DECT - Tipo	merlatura

DEC - ELEMENTI DECORATIVI

DECU - Ubicazione	facciata
DECT - Tipo	fascia marcapiano

DEC - ELEMENTI DECORATIVI

DECU - Ubicazione	torre
DECL - Collocazione	esterna
DECT - Tipo	archetti

DEC - ELEMENTI DECORATIVI

DECU - Ubicazione	tutti i prospetti
DECT - Tipo	portale

LI - ISCRIZIONI, LAPIDI, STEMMI**LSI - ISCRIZIONI, LAPIDI, STEMMI**

LSIU - Ubicazione	portale
LSIG - Genere	stemma
LSIT - Tipo	araldico
LSIC - Tecnica	scolpita/o

LSI - ISCRIZIONI, LAPIDI, STEMMI

LSIU - Ubicazione	portale
LSIG - Genere	stemma
LSIT - Tipo	araldico
LSIC - Tecnica	scolpita/o

US - UTILIZZAZIONI**USA - USO ATTUALE**

USAR - Riferimento alla parte	intero bene
USAD - Uso	agriturismo

USO - USO STORICO

USOR - Riferimento alla parte	intero bene
USOD - Uso	abitazione

TU - CONDIZIONE GIURIDICA E VINCOLI**CDG - CONDIZIONE GIURIDICA**

CDGG - Indicazione generica	proprietà privata
CDGS - Indicazione specifica	Viti, Giuseppe Alessandro
CDGI - Indirizzo	Volterra

STU - STRUMENTI URBANISTICI

STUT - Strumenti in vigore	P.R.G.
STUN - Sintesi normativa zona	Manutenzione straordinaria e ordinaria/ risanamento conservativo/ restauro

DO - FONTI E DOCUMENTI DI RIFERIMENTO**FTA - DOCUMENTAZIONE FOTOGRAFICA**

FTAX - Genere	documentazione allegata
FTAP - Tipo	fotografia b/n
FTAN - Codice identificativo	SBAAAS_PI_238305
FTAT - Note	Vista della torre merlata

FTA - DOCUMENTAZIONE FOTOGRAFICA

FTAX - Genere	documentazione allegata
FTAP - Tipo	fotografia b/n
FTAN - Codice identificativo	SBAAAS_PI_238306
FTAT - Note	Cortile ed ingresso

FTA - DOCUMENTAZIONE FOTOGRAFICA

FTAX - Genere	documentazione allegata
FTAP - Tipo	fotografia b/n
FTAN - Codice identificativo	SBAAAS_PI_238307
FTAT - Note	Vista parziale della torre merlata

FTA - DOCUMENTAZIONE FOTOGRAFICA

FTAX - Genere	documentazione allegata
FTAP - Tipo	(fotografia b/n)
FTAN - Codice identificativo	SBAAAS_PI_238308
FTAT - Note	Prospetto laterale

FTA - DOCUMENTAZIONE FOTOGRAFICA

FTAX - Genere	documentazione allegata
FTAP - Tipo	(fotografia b/n)
FTAN - Codice identificativo	SBAAAS_PI_23830
FTAT - Note	Prospetto laterale, portale

FTA - DOCUMENTAZIONE FOTOGRAFICA

FTAX - Genere	documentazione allegata
FTAP - Tipo	(fotografia b/n)
FTAN - Codice identificativo	SBAAAS_PI_238310
FTAT - Note	Prospetto laterale, stemma sopra il portale

FTA - DOCUMENTAZIONE FOTOGRAFICA

FTAX - Genere	documentazione allegata
FTAP - Tipo	fotografia b/n
FTAN - Codice identificativo	SBAAAS_PI_238311
FTAT - Note	Ingresso, portale

FTA - DOCUMENTAZIONE FOTOGRAFICA

FTAX - Genere	documentazione allegata
FTAP - Tipo	fotografia b/n
FTAN - Codice identificativo	SBAAAS_PI_238312
FTAT - Note	Ala sinistra, portale

FTA - DOCUMENTAZIONE FOTOGRAFICA

FTAX - Genere	documentazione allegata
FTAP - Tipo	fotografia b/n
FTAN - Codice identificativo	SBAAAS_PI_238313
FTAT - Note	Particolare, stemma sul portale dell'ala sinistra

FTA - DOCUMENTAZIONE FOTOGRAFICA

FTAX - Genere	documentazione allegata
FTAP - Tipo	fotografia b/n
FTAN - Codice identificativo	SBAAAS_PI_238314
FTAT - Note	Ingresso, monofora sopra il portale

AD - ACCESSO AI DATI**ADS - SPECIFICHE DI ACCESSO AI DATI**

ADSP - Profilo di accesso	1
ADSM - Motivazione	scheda contenente dati liberamente accessibili

CM - COMPILAZIONE**CMP - COMPILAZIONE**

CMPD - Data	1995
CMPN - Nome	Maestrelli, Giovanna
FUR - Funzionario responsabile	Marta, Ciafaloni

RVM - TRASCRIZIONE PER INFORMATIZZAZIONE

RVMD - Data	2017
RVMN - Nome	Selis, Manuela

AGG - AGGIORNAMENTO - REVISIONE

AGGD - Data	2017
AGGN - Nome	Selis, Manuela
AGGF - Funzionario responsabile	Brancaccio, Loredana

AGG - AGGIORNAMENTO - REVISIONE

AGGD - Data	2019
AGGN - Nome	Selis, Manuela
AGGF - Funzionario responsabile	Brancaccio, Loredana

AN - ANNOTAZIONI

OSS - Osservazioni	relazione del 1995 ad opera di Maestrelli.
---------------------------	--